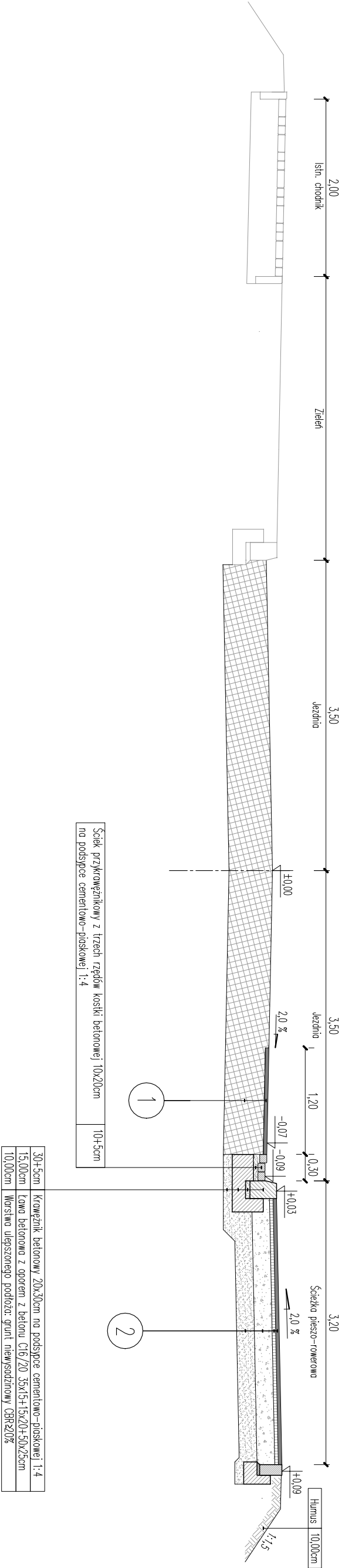
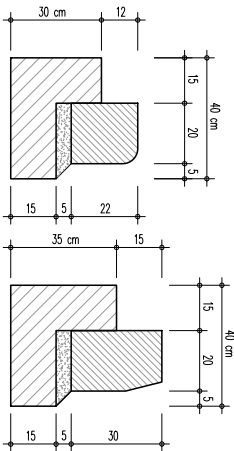


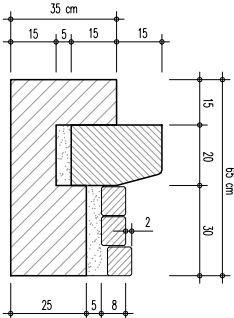
Przekrój konstrukcyjny A-A



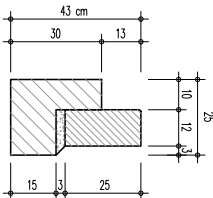
Szczegóły krawężników



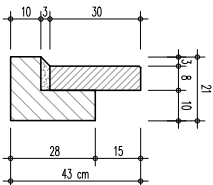
Szczegóły krawężników



Szczegóły opornika



Szczegóły obrzeża



4,00cm	Warstwa ściernina z betonu asfaltowego AC 11S
	Frezowanie na głębokość 4,00cm
	Istniejąca konstrukcja nawierzchni jezdni

2 ŚCIEŻKA PIESZO-ROWEROWA

4,00cm	Warstwa ściernina z betonu asfaltowego AC 8S
4,00cm	Warstwa wiążąca z betonu asfaltowego AC 16W
20,00cm	Warstwa podbudowy z mieszanki niezwiązanej z kruszywem 0/31,5 C <sub>max</sub>
15,00cm	Warstwa ulepszonego podłoża z gruntu stabilizowanego spoiwem hydraulicznym o klasie wytrzymałości C <sub>150</sub> 20
43,00cm	Suma

3 CHODNIK

8,00cm	Betonowa kostka brukowa 10x20cm, koloru szarego
3,00cm	Podspyka cementowo-piaskowa 1:4
20,00cm	Warstwa podbudowy z mieszanki niezwiązanej z kruszywem 0/31,5 C <sub>max</sub>
15,00cm	Warstwa ulepszonego podłoża: grunt niewsądninowy CBR≥20%
48,00cm	Suma

<b>prokom</b> PRACOWNIA PROJEKTOWA "PROKOM"			
PROJEKTOWANIE KOMUNIKACYJNE 45-057 OPOLĘ, ul. Ozimska 8 tel./fax 774545521			
Investor	Zarząd Dróg Wojewódzkich w Opolu		
Opieki	Przebudowa drogi wojewódzkiej nr 416 w zakresie budowy ścieżki pieszo-rowerowej w m. Głubczyce-Sady		
Rysunek	PRZEMOCENIE KONSTRUKCYJNE		
Projektant	mgr inż. Patryk Kuroski	drogi	OP/1452/PMBD/17
Sprawdzający	mgr inż. Kacimierz Kuroski	drogi	229/94/Op
Skala	1:50	Data	11.2022
		Rys. nr	3