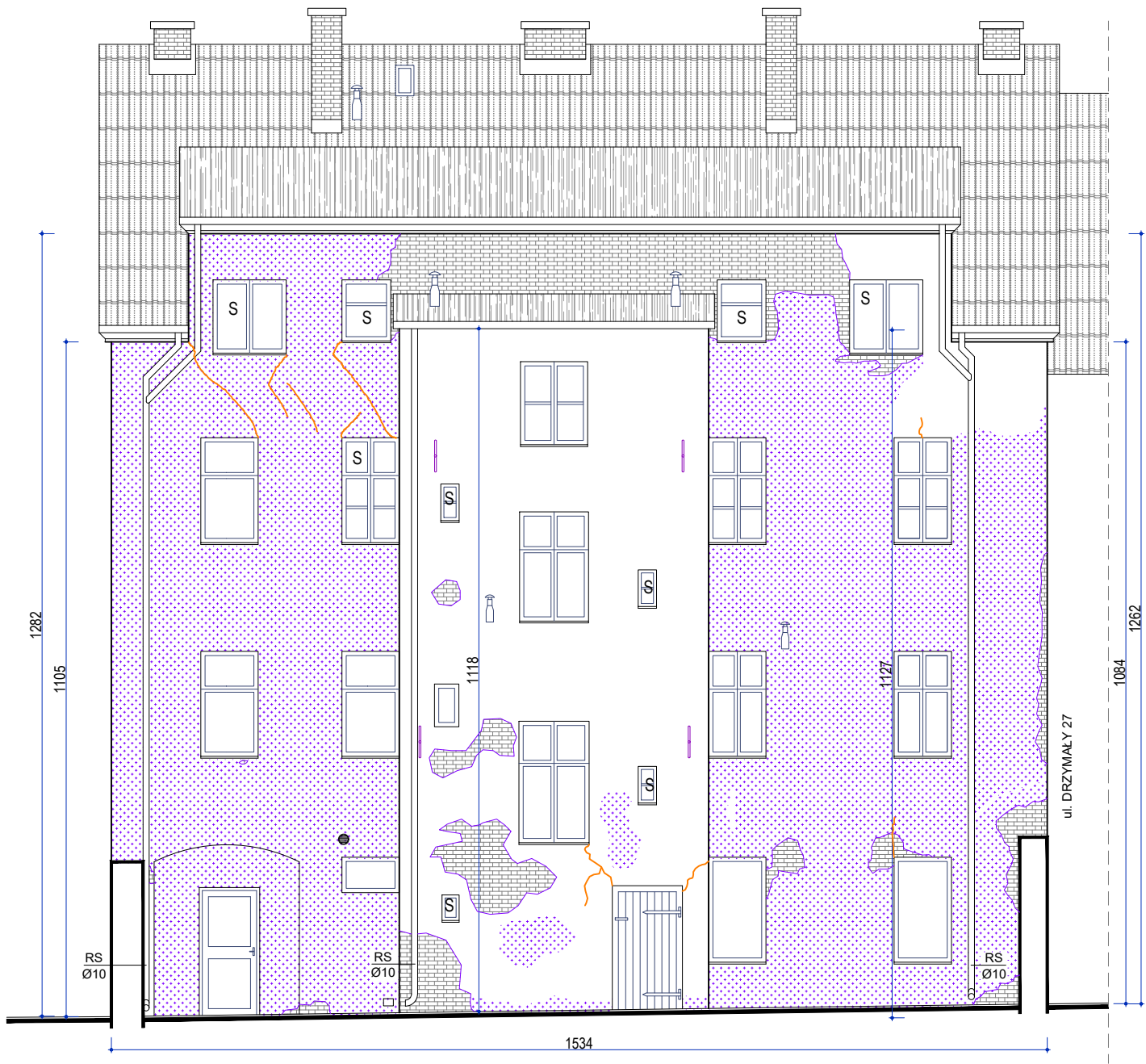
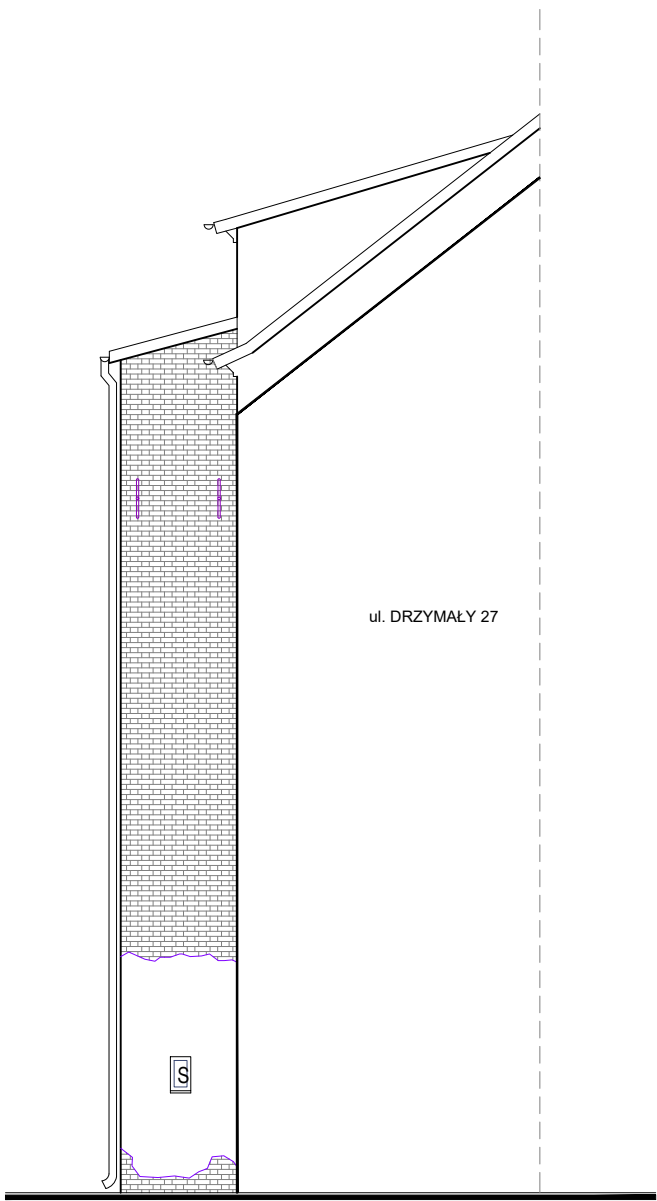


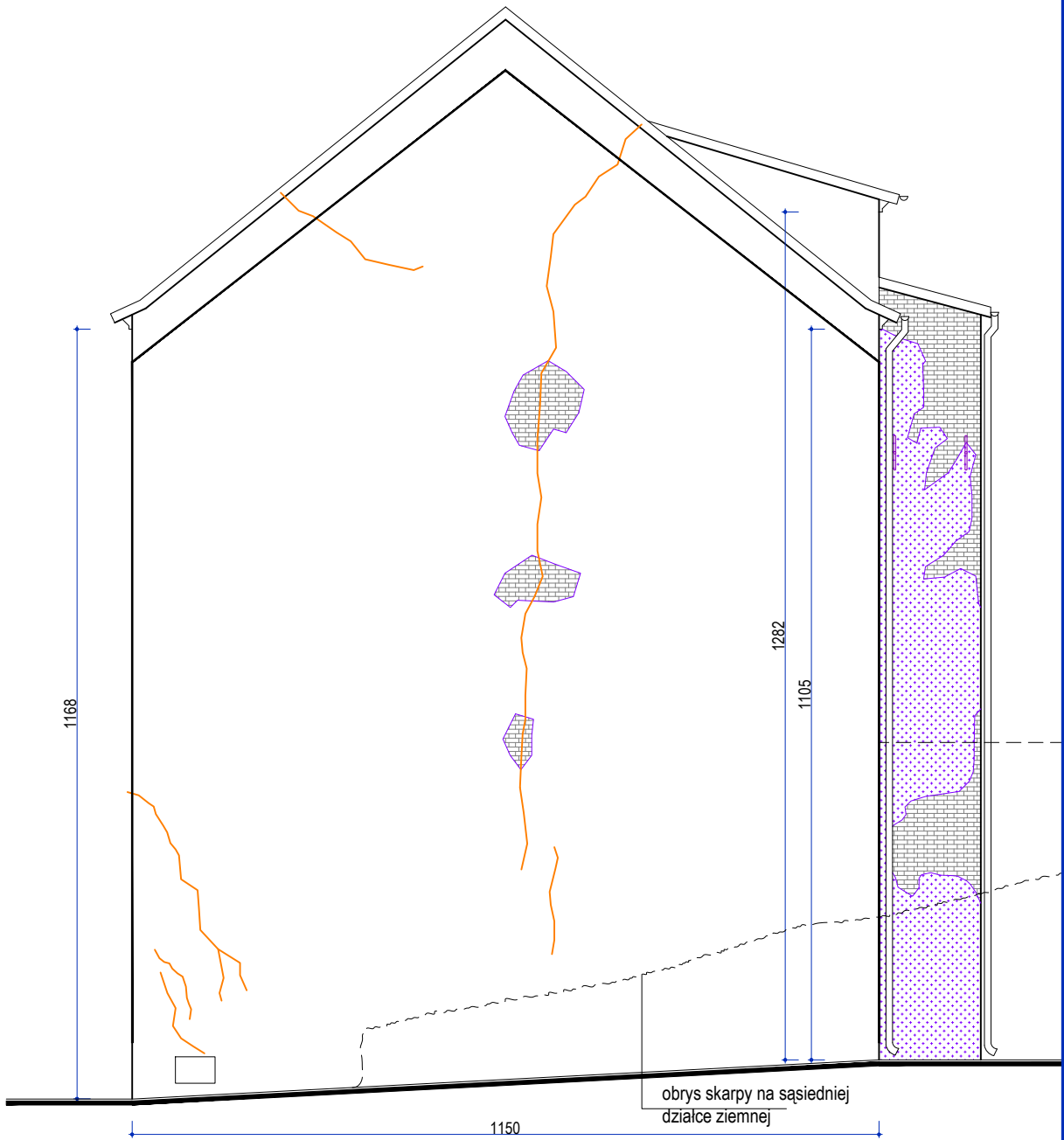
ELEWACJA PODWÓRZOWA
STAN ISTNIEJĄCY



ELEWACJA PÓŁNOCNA
STAN ISTNIEJĄCY



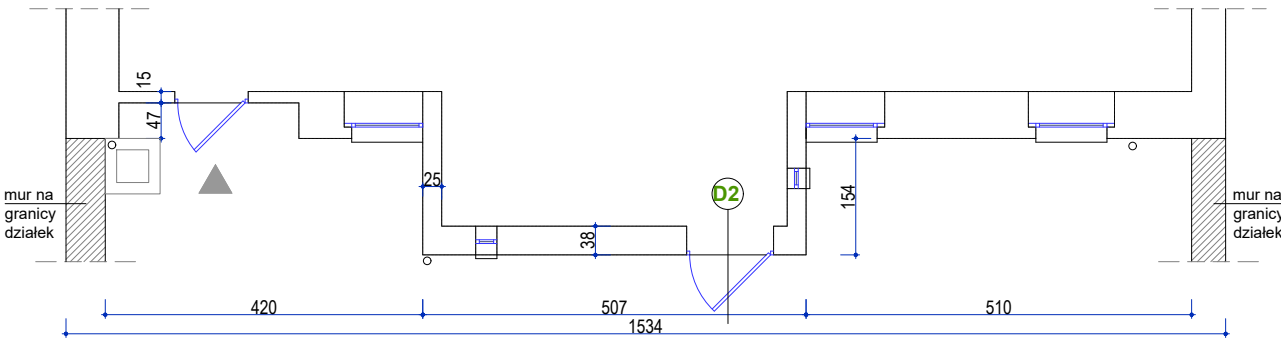
ELEWACJA SZCZYTOWA
STAN ISTNIEJĄCY



- 154 rysy i pęknięcia muru
- uszkodzony, zabrudzony lub mokry tynk
- stan surowy, odkryty mur

OPIS USZKODZEŃ ŚCIAN

- na elewacji podwórzowej znaczna destrukcja tynków elewacyjnych
- liczne uszkodzenia tynków na skutek korozji mrozowej w miejscach długotrwałych zacieków wody oraz na skutek kapilarnego podciągania wilgoci
- w strefie cokołowej od strony podwórka zawilgocenia na poziomie od 57-83 jedn.CM - ściany wilgotne i mokre
- liczne pęknięcia murów, luźne cegły, korozja spoin



PRZYZIEMIE BUDYNKU skala 1:100
stan istniejący

mgr inż. arch. ANNA HORWAT, 67-410 Lubiatów, ul. Wrzosowa 48, tel. 607-637-64			
Obiekt	BUDYNEK WIELORODZINNY 66-400 Gorzów Wlkp., ul. Michała Drzymały 28		ETAP załącznik do zgłoszenia robót budowlanych
temat projektu	REMONT I DOCIEPLENIE ELEWACJI BUDYNKU WIELORODZINNEGO		branża budowlana
temat rysunku	ELEWACJE PODWÓRZOWE I ELEWACJA SZCZYTOWA - STAN ISTNIEJĄCY		skala 1:100
projektant	arch. Anna Horwat		data 15-05-2023
	upr.bud.nr27/88/Lw w specjalności architektonicznej		rys.nr 3
			str. nr