

KOPIA MAPY ZASADNCZEJ

Skala 1:1000

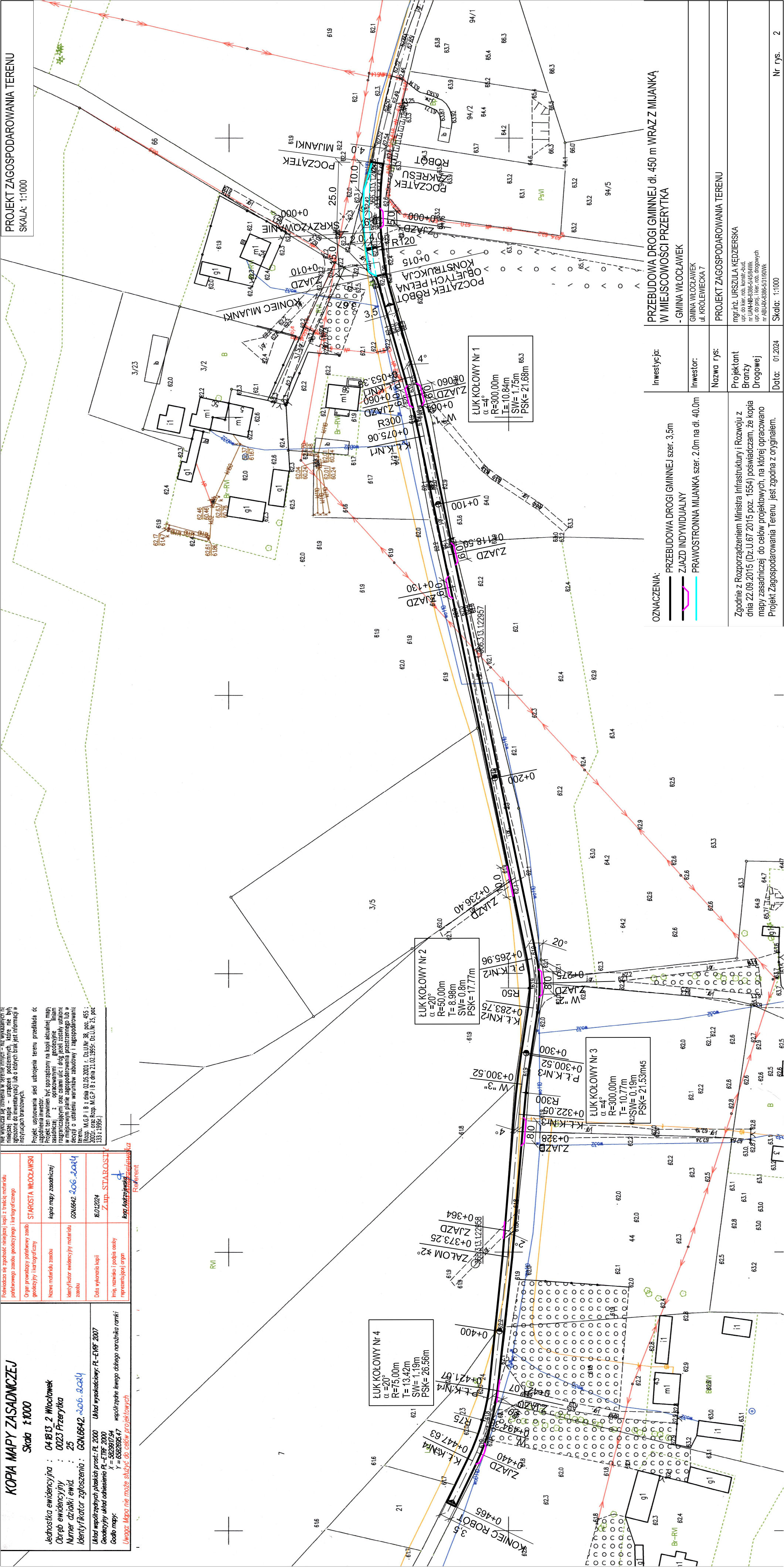
Jednostka ewidencyjna : 04.18.13.2 Włocławek
Obręb ewidencyjny : 0023 Przerytka
Numer działki ewid. : 25
Identyfikator zgłoszenia : GON.0642.206.2024

Układ współrzędnych płaskich prost.: PL-2000 Układ wysokościowy: PL-EWRF 2007
Geodezyjny układ odniesienia PL-EWRF 2000 współrzędne bieżąco danego naczelnika ramki
X = 582987.94 Y = 658285.47
Gdzie mapy: Uwaga: Mapa nie może służyć do celów projektowych

Pozwolenie na wyłączenie nieruchomości z przeznaczenia rolnego i leśnego	
Opis prowadzący plany i mapy	STAROSTA WŁOCŁAWSKI
Nazwa nieruchomości	Kopia mapy zasadniczej
Identyfikator ewidencyjny nieruchomości	GON.0642.206.2024
Data wykonania kopii	6.01.2024
Imię, nazwisko i podpis osoby reprezentującej organ	Z up. STAROSTY Kopia Autograficzna

Niniejsza kopia mapy jest wyłączeniem z przeznaczenia rolnego i leśnego. Nie wyłącza się natomiast w terenie innych - np. wyłączeń z przeznaczenia rolnego i leśnego, które nie były zgłoszone do inwentaryzacji lub o których brak jest informacji w inwentaryzacji.

Projekt, ustanowienie siedliska, ustalenie linii rozgraniczających i oznaczenie linii rozgraniczających oraz osi ulic i dróg zostały ustalone w miejscowym planie zagospodarowania przestrzennego lub w decyzji o ustaleniu warunków zabudowy i zagospodarowania terenu. M.G.P. 18 z dnia 02.05.2003 r. Dz.U. 38, poz. 455; 2007, oraz Rozp. M.G.P. 18 z dnia 21.10.1995 r. Dz.U. 19, poz. 1333 z 1995 r.



PRZEBUDOWA DROGI GMINNEJ DŁ. 450 m WRAZ Z MIJANKĄ W MIEJSCOWOŚCI PRZERYTKA - GMINA WŁOCŁAWEK	
Inwestycja:	PRZEBUDOWA DROGI GMINNEJ szer. 3.5m
Investor:	ZJAZD INDYWIDUALNY
Nazwa rys:	PRAWOSTRONNIA MIJANKA szer. 2.0m na dł. 40.0m
Projektant	mgr inż. PRZEMISŁAW KĘDZIEŃSKI ul. JANINA 23985-5468 WŁOCŁAWEK tel. 71 338 54 68 e-mail: przemyslaw.kedzieski@wp.pl
Przebieg	
Data:	01.2024
Nr rys.	2