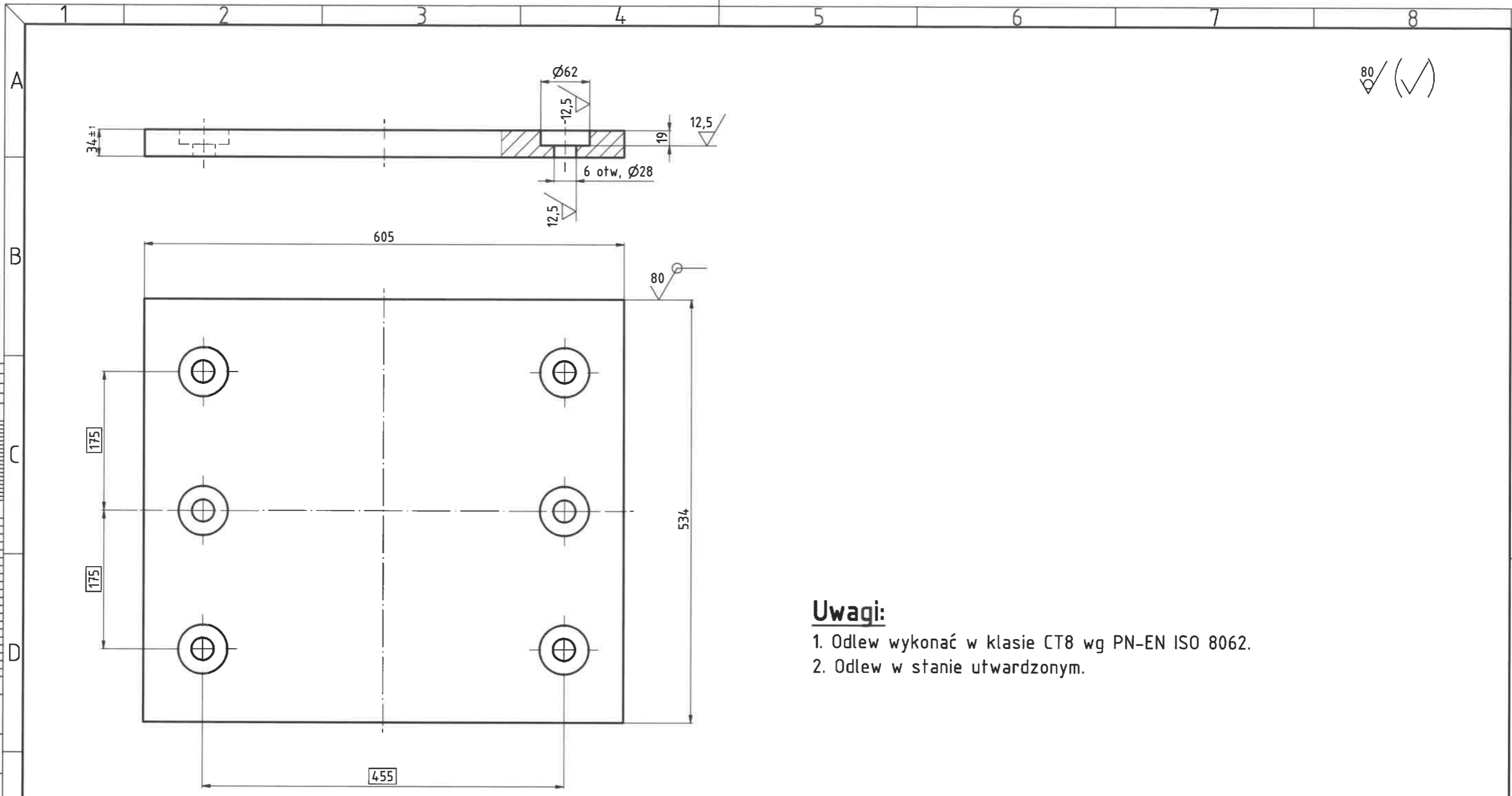


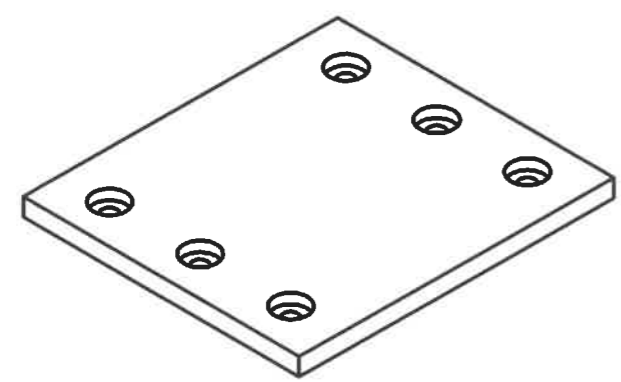
Skala
1:20
1:5
1:2,5
1:1



80/ (✓)

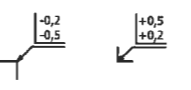
Uwagi:

1. Odlew wykonać w klasie CT8 wg PN-EN ISO 8062.
2. Odlew w stanie utwardzonym.



Tolerancje ogólne wymiarowe i geometryczne elementów i zespołów poddanych obróbce mechanicznej:
 - tolerowanie wg PN-M-01142 lub ISO 8015
 - wartości tolerancji wg PN-EN 22768 - gmK
 Niewymiarowane ukosowania obróbcze krawędzi wykonać 1x45°
 Niewymiarowane promienie obróbcze wykonać Rmax=0,4

Ostre krawędzie wg ISO 13715



KCN - REMONT BATERII NR 2							
Wóz przelotowy - Prowadnica koksu							
Płyta dolna - II							
Tolerancje ogólne wykonania		Nazwisko	Data	Podpis	Podziałka	1:5	
PN-ISO 22768 - patrz rys.	Projektował	Z. Kołodziej	26-06-2019	<i>[Signature]</i>	Materiał	ZiCr1,5	
PN-ISO 13920 - patrz rys.	Opracował	Z. Kołodziej	26-06-2019	<i>[Signature]</i>	Masa w kg	76,7 Kg	
Niezwymiarowane promienie	patrz rys.	Sprawdził	J. Woźnica	26-06-2019	CAD	M143-03-02-005-00-3.dwg	
Niezwymiarowane fazowania	patrz rys.				Zmiana	Ark./Ark-y	
		M143-03-02-005-00-3					1 / 1
		SD Nr rys. HPH-Hutmaszprojekt - Chorzów ul. Stefana Batorego 17					
<small>Niniejsza dokumentacja jest własnością HPH-HUTMASZPROJEKT Sp. z o.o. Z mocy prawa zastrzegamy własność rozwiązań łącznie z zakazem odtworzenia lub przekazywania osobom trzecim bez naszej pisemnej zgody.</small>							

