

MAPA DO CELÓW PROJEKTOWYCH

Układ współrzędnych prostokątnych płaskich:	PUWG 2000/S
Układ wysokości:	PL-EVRF2007-NH
Oznaczenie zakresu aktualizacji:	
Sekcja mapy:	5.175.21.14.1.3, 5.175.21.14.3.1
Skala mapy:	1:500

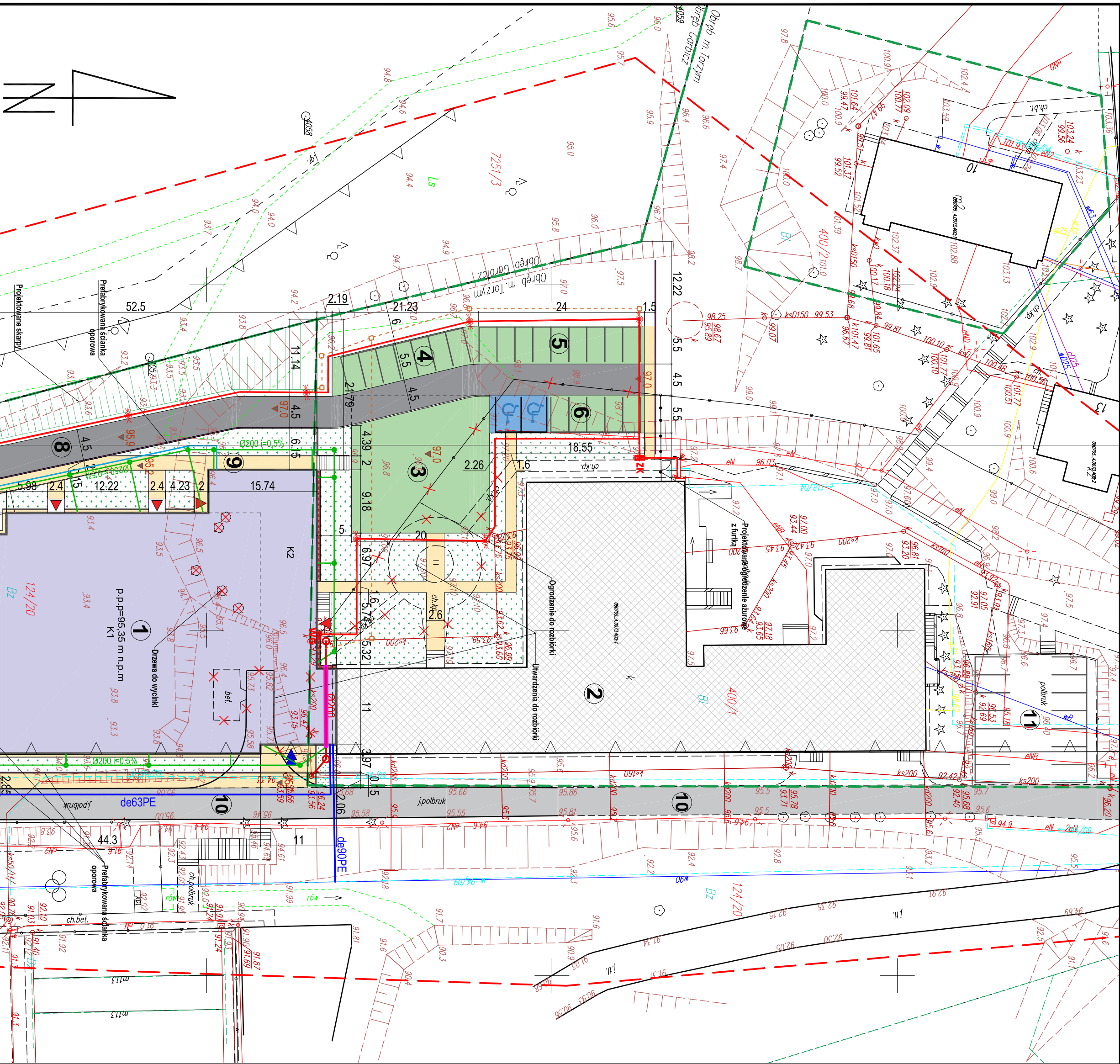
1) Nie wyłącza się sytuacji, w której inżynier nie wykazał na mapie wariantu podziemnych, które nie zostały uwzględnione w projekcie.
2) Wskazano kierunek i odległość od granicy działki.
3) Numer mapy i numer projektu geodezyjnego, który jest przedmiotem niniejszego wyłączenia.

Stan na dzień: 05.10.2022r.
Opracowano dnia: 06.10.2022r.

Jednostka ewidencyjna:	080705_4 – Torzym-miasto
Obwód ewidencyjny:	080705_4.0073-TORZYŃ
Obiekt:	080705_5.0061-GARBICZ
Oznaczenie kancelaryjne zgłoszenia pracy geodezyjnej:	Garbicz, dz.7251/3
Nazwa Wykonawcy:	Biuro Usług Geodezyjnych w Rzepinie Katarzyna Stach ul. Wojska Polskiego 21 A, 69-110 Rzepin tel. 95 758 25 30, kom. 516 534 537 NIP 429-000-50-53, REGON 380168216
Imię i nazwisko, nr uprawnień, oraz podpis geodety uprawnionego który reprezentował wykonawcę i wykonał mapę:	Geodeta Uprawniony inż. Tomasz Adamczyk nr uprawnień: 17464, zakres 1,2

Wykonawca prac geodezyjnych	Biuro Usług Geodezyjnych w Rzepinie Katarzyna Stach ul. Wojska Polskiego 21 A, 69-110 Rzepin NIP 429-000-50-53, REGON 380168216
Identyfikator ewidencyjny	OPN P. 0807 05.0061.606
Data wpisania do ewidencji materiałów zasobu	14.10.2021
Imię i nazwisko oraz nr uprawnień zawodowych kierownika prac geodezyjnych	inż. Tomasz Adamczyk Nr uprawnień: 17464

Posiadam, ze niniejszym dokumentem załączony, w wyniku prac geodezyjnych i kartograficznych, których rezultaty zawiera operat techniczny, wpisany do ewidencji materiałów państwowego zasobu geodezyjnego i kartograficznego, jednostkę informującą, że jestem świadomy odpowiedzialności karnej za złożenie fałszywego oświadczenia.



- 1. PROJEKTOWANA HALA SPORTOWA
- 2. BUDYNEK ISTNIEJĄCY - SZKOŁA
- 3. PROJEKTOWANY PLAC P.POŻ
- 4. PROJEKTOWANE MIEJSCE POSTOJOWE (7 miejsc 2,6x5m)
- 5. PROJEKTOWANE MIEJSCE POSTOJOWE (9 miejsc 2,6x5m)
- 6. PROJEKTOWANE MIEJSCE POSTOJOWE (5 miejsc 2,6x5m, 2 miejsca dla osób niepełnosprawnych 3,6x5m)
- 7. PROJEKTOWANE MIEJSCE POSTOJOWE (13 miejsc 2,6x5m)
- 8. PROJEKTOWANA DROGA POŻAROWA
- 9. PROJEKTOWANE CHODNIKI- OPASKI
- 10. ISTNIEJĄCA DROGA POŻAROWA
- 11. ISTNIEJĄCE MIEJSCE POSTOJOWE - 14 MIEJSC POSTOJOWYCH
- PROJEKTOWANA ZIELEŃ (trawa)
- WIEJSIE GŁÓWNE
- WIEJSIA, WYJŚCIA EWAKUACYJNE
- LP. PROJEKTOWANE LATARNIE PARKOWE - H=6m
- ELEMENTY W KOLIZJI DO ROZBIORKI - PRZEŁOŻENIA
- DRZEWNA DO WYCIECIA
- NIE PRZEKACZALNA LINIA ZABUDOWY
- GRANICE DZIAŁEK
- PROJEKTOWANY WODOCIĄG
- PROJEKTOWANA KANALIZACJA SANITARNA
- PROJEKTOWANA INST. WODY Z ODZYSKU
- PROJEKTOWANA INST. ZEWE. ELEKTRYCZNA
- PROJEKTOWANA KAN. TELETECHNICZNA DLA CCTV

NAZWA OBIEKTU BUDOWLANEGO			
BUDOWA HALI SPORTOWEJ Z ZAGOSPODAROWANIEM TERENU			
ORAZ URZĄDZENIAMI BUDOWLANymi			
PROJEKT ZAGOSPODAROWANIA			
Tytuł rysunku	mgr inż. arch. Marcin Synowiec		
Imię i nazwisko projektanta arch.	20.SLOK2012		
Nazwa wykonawcy	mgr inż. arch. Tadeusz Tyka		
Imię i nazwisko wykonawcy	NKS454/4181		
Nazwa wykonawcy	mgr inż. Adam Kupiński		
Imię i nazwisko wykonawcy	ZAP.0222PWCOS10		
Nazwa wykonawcy	mgr inż. Agnieszka Ochotka		
Imię i nazwisko wykonawcy	ZAP.0222PWCOS10		
Nazwa wykonawcy	mgr inż. Radosław Sadowski		
Imię i nazwisko wykonawcy	ZAP.0142PWCOC13		
Nazwa wykonawcy	mgr inż. Piotr Markowski		
Imię i nazwisko wykonawcy	ZAP.0218PWCOC11		
Nazwa wykonawcy	inż. Dawid Modrzyk		
Opis rysunku	inż. Dawid Modrzyk		
Nr rys.	A-1	Skala	1 : 500
DATA SPORZĄDZENIA	28.11.2022	Str.	50.