

Karnice, dnia 22 kwietnia 2024 roku

ZP.271.3.2024.RB

**Wykonawca uczestniczący  
w postępowaniu**

**Dotyczy:** postępowania o udzielenie zamówienia publicznego dla zadania pn. **Odnowa świetlicy wraz ze zmianą sposobu ogrzewania w Paprotnie**

Gmina Karnice jako Zamawiający informuje, że ww. postępowaniu zostały złożone pytania. Zgodnie z art. 284 ustawy z dnia 11 września 2019 r. Prawo zamówień publicznych (Dz. U. z 2019 r. poz. 2019 ze zm.), Zamawiający przekazuje treść zapytań wraz z wyjaśnieniami.

1. Drzwi zewnętrzne aluminiowe – proszę podać wymagane parametry, czy mają być pełne czy z przeszkleniem, jaki kolor, czy wyposażać je w samozamykacz ?

Odp. 1 Samozamykacz. Współczynnik przenikalności zgodny z rozporządzeniem Ministra infrastruktury z dnia 12 kwietnia 2002 r. W sprawie warunków technicznych, jakim powinny odpowiadać budynki i ich usytuowanie dla drzwi zewnętrznych prowadzących do pomieszczeń ogrzewanych.

2. Drzwi do wc – jakiego rodzaju ma być ościeżnica (stalowa, drewniana stała/ regulowana), proszę podać wymagane parametry, czy mają być pełne czy z przeszkleniem, jaki kolor.

Odp. 2 Ościeżnice drewniane bez regulacji, drzwi z przeszkleniem, kolor do uzgodnienia na etapie robót budowlanych.

3. Drzwi do kotłowni - proszę podać wymagane parametry (EI30/EI60)

Drzwi EI30.

4. Czy w wycenie robót malarskich uwzględnić naprawę uszkodzonych tynków, wklejenie narożników ?

Przy robotach malarskich należy uwzględnić drobne naprawy, ale bez wklejania narożników.

5. Proszę o podanie wysokości sali świetlicy (w celu wyliczenia ilości rusztowania)

Sala świetlicy w najwyższym miejscu ma 4,6m

6. Proszę o informację czy należy uwzględnić w wycenie wyniesienie i zabezpieczenie mebli, urządzeń, wyposażenia itp.

Zamawiający przekaze obiekt bez wyposażenia.

7. Na rysunku nr 3 w pomieszczeniu przy kotłowni jest zlew/umywalka. Czy w wycenie należy uwzględnić wykonanie nowego zlewu/umywalki wraz z instalacją wody i kanalizacją?

Na rysunku nr 3 widoczna jest umywalka istniejąca. Zamawiający nie wymaga jej wymiany

8. Proszę określić w którym miejscu jest instalacja wody do której należy wpiąć się z zasilaniem wody do pieca.

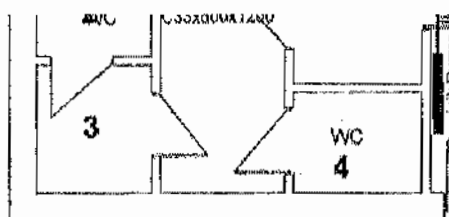
Wpięcie do instalacji wodociągowej wewnętrznej należy wykonać pod umywalką zaznaczoną na rysunku nr 3

9. Proszę określić w jaki sposób przewidywane jest ogrzewanie wody? Czy w wycenie należy przewidzieć wykonanie instalacji c.w.u. np. z zasobnika? Jeśli tak to proszę określić zakres prac.

Zakres robót nie przewiduje wykonania instalacji c. w. u.

10. Proszę o określenie np. na rysunku nr 1 gdzie mają zostać zamontowane grzejniki łazienkowe (brak w dokumentacji) oraz określić które drzwi łazienkowe zostały przewidziane do wymiany.

Grzejniki Łazienkowe mają zostać zamontowane w pom. Nr 3 i 4. Numeracja według poniższego schematu.



11. Proszę o określenie które lampy podlegają wymianie. Zamontowane są kinkiety, lampy liniowe, sufitowe i wiszące. Jakiego rodzaju lampy uwzględnić w wycenie ?

Należy wycenić lampy LED podłużne. Moc do uzgodnienia na etapie robót budowlanych. Należy uwzględnić wymianę oświetlenia w łazienkach.

12. Czy oświetlenie w łazienkach podlega wymianie ?

Tak.

13. Czy należy uwzględnić wymianę oświetlenia awaryjnego lub ewakuacyjnych ?

Zakres robót nie przewiduje wykonania instalacji tego typu oświetlenia.

14. Czy w wycenie należy uwzględnić demontaż istniejących grzejników elektrycznych wraz z naprawą ścian?

Zakres robót przewiduje demontaż grzejników wraz z naprawą ścian.

15. W STWIOR mowa jest o ogrzewaniu podłogowym. Czy należy wykonać?

Zakres robót nie przewiduje wykonania ogrzewania podłogowego.

16. Czy po montażu kotłowni należy przewidzieć przegląd kominiarski potwierdzony protokołem?

Tak.

17. Proszę o dokładne określenie jakiego rodzaju kocioł ma zostać zamontowany. W dokumentacji raz jest podany na pelet innym razem na ekogroszek o mocy 25kW lub 28kW.

Kocioł o mocy 25kW na pelet.

18. W opisie instalacji c.o. jest mowa o montażu instalacji na ścianach a w przedmiarach przewidziane jest kucie bruzd. Proszę określić sposób montażu rur.

Zamawiający wymaga montaż rur w ścianach.

Z up. Wójta  
mgr Radosław Borowy  
podinspektor

