
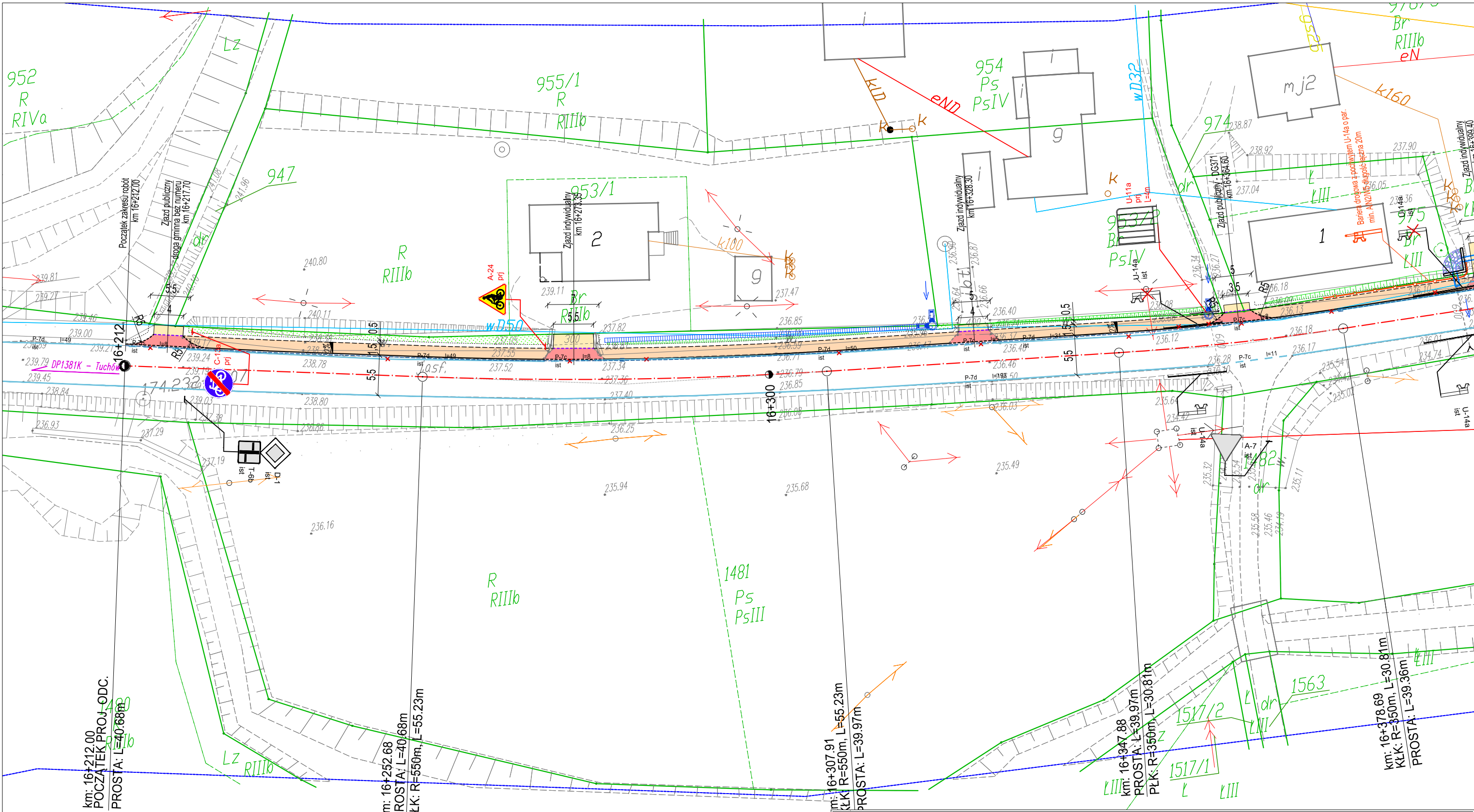
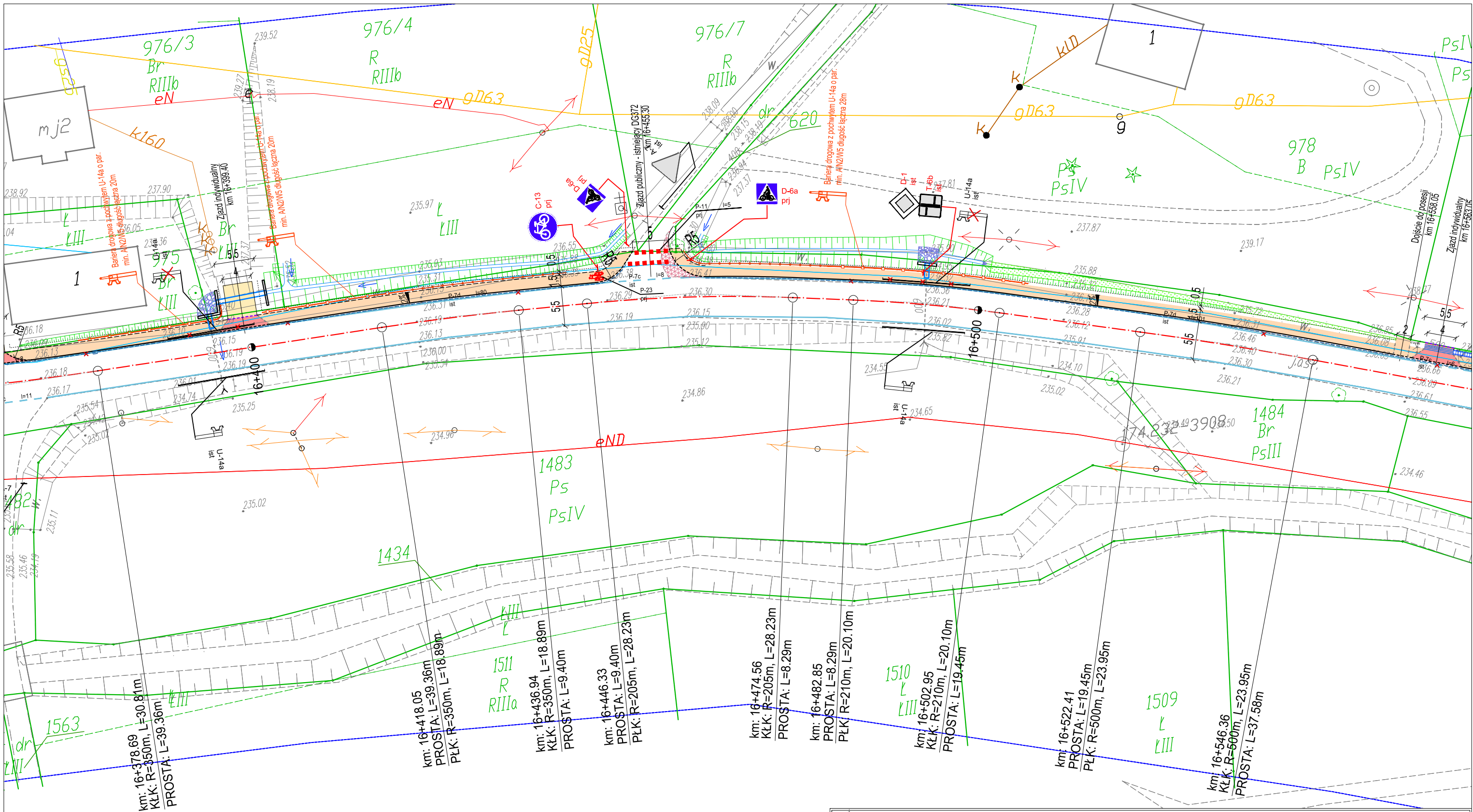
		PRZEDSIĘBIORSTWO USŁUG GEODEZYJNO-PROJEKTOWYCH "AZYMUT" ul. Kościuszki 14, 33-200 Dąbrowa Tarnowska			
Inwestor	Urząd Miejski w Ryglicach, ul. Rynek 9, 33-160 Ryglice			Stadium	POR
Inwestycja	Budowa ścieżki rowerowej przy DP1381K Tuchów – Zalasowa – Lubcza – Dęborzyn w miejscowości Lubcza.			Rys. Nr:	1.0
				Temat	Projekt ścieżki rowerowej
Treść	Orientacja			Godło mapy	
Funkcja	Imię i nazwisko	Uprawnienia	Data	Podpis	Skala: 1:10000
Projektował:	mgr inż. Mirosław Dojka	MAP/0010/PBD/17 <small>uprawniony do projektowania bez ograniczeń w specjalności inżynierskiej drogowej</small>	07. 2018		



LEGENDA:

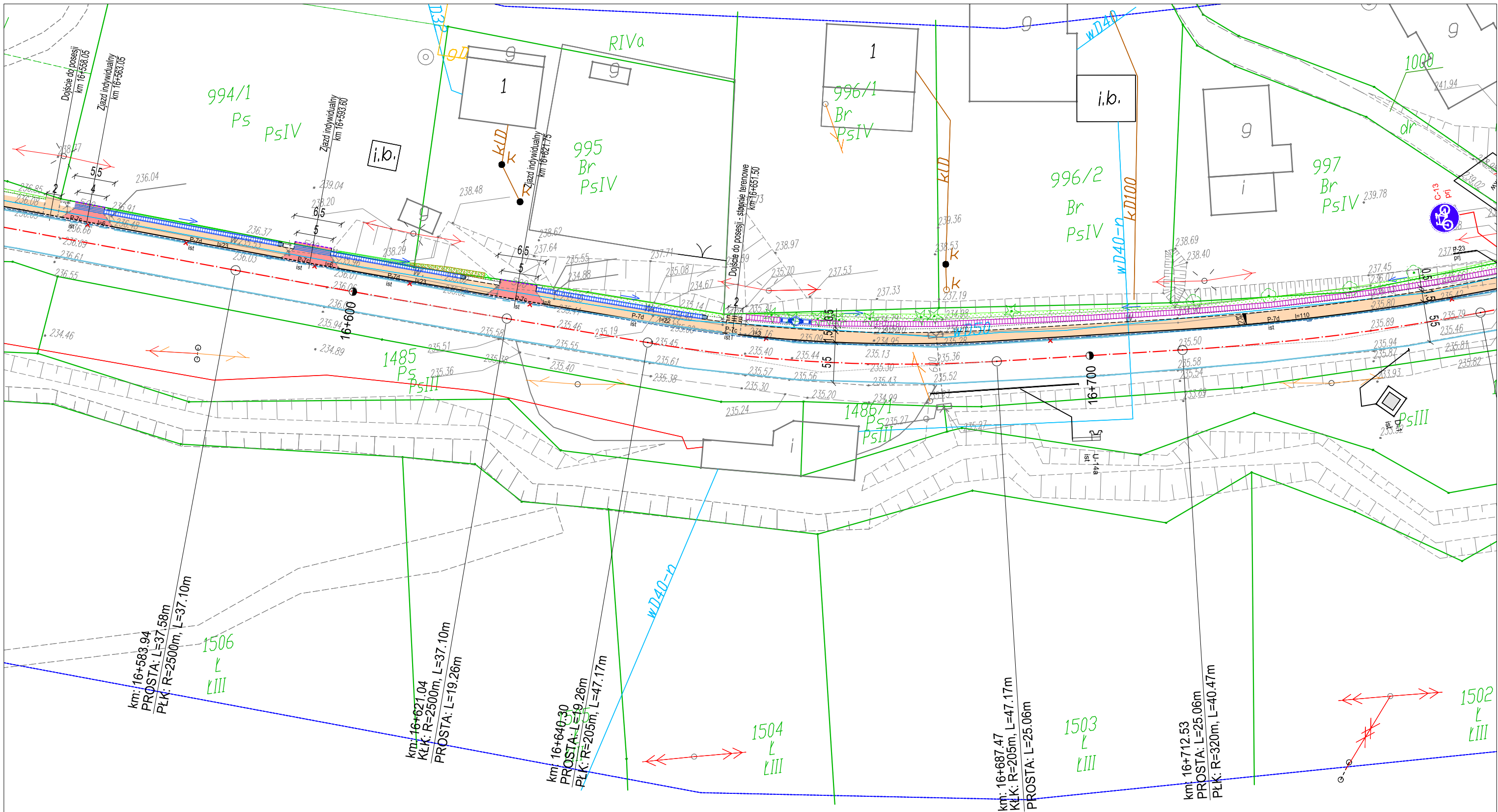
	B-1 prj	projektowane oznakowanie pionowe
	A-3 ist	istniejące oznakowanie pionowe
	P-4 ist	istniejące oznakowanie poziome
	P-4 prj	projektowane oznakowanie poziome
		istniejące oznakowanie poziome – do likwidacji

PRZEDSIĘBIORSTWO USŁUG GEODEZYJNO-PROJEKTOWYCH "AZYMUT" ul. Kościuszki 14, 33-200 Dąbrowa Tarnowska					
Inwestor	Urząd Miejski w Ryglicach, ul. Rynek 9, 33-160 Ryglice			Stadium	POR
Inwestycja	Budowa ścieżki rowerowej przy DP1381K Tuchów – Zalasowa – Lubcza – Dęborzyn w miejscowości Lubcza.			Rys. Nr:	2.1
				Temat	Projekt ścieżki rowerowej
Treść	Stała organizacja ruchu			Godło mapy	
Funkcja	Imię i nazwisko	Uprawnienia	Data	Podpis	Skala: 1:500
Projektował:	mgr inż. Mirosław Dojka	MAP/0010/PBD/17 <small>uprawniony do projektowania bez ograniczeń w specjalności budowlanej (drogowej)</small>	07. 2018		




LEGENDA:	
	projektowane oznakowanie pionowe
	istniejące oznakowanie pionowe
	istniejące oznakowanie poziome
	projektowane oznakowanie poziome
	istniejące oznakowanie poziome – do likwidacji

PRZEDSIĘBIORSTWO USŁUG GEODEZYJNO-PROJEKTOWYCH "AZYMUT" ul. Kościuszki 14, 33-200 Dąbrowa Tarnowska					
Inwestor	Urząd Miejski w Ryglicach, ul. Rynek 9, 33-160 Ryglice			Stadium	POR
Inwestycja	Budowa ścieżki rowerowej przy DP1381K Tuchów – Zalasowa – Lubcza – Dęborzyn w miejscowości Lubcza.			Rys. Nr:	2.2
				Temat	Projekt ścieżki rowerowej
Treść	Stała organizacja ruchu			Godło mapy	
Funkcja	Imię i nazwisko	Uprawnienia	Data	Podpis	Skala: 1:500
Projektował:	mgr inż. Mirosław Dojka	MAP/0010/PBD/17 <small>uprawniony do projektowania bez ograniczeń w specjalności budowlanej (drogowej)</small>	07. 2018		



LEGENDA:	
	B-1 projektowane oznakowanie pionowe
	A-3 istniejące oznakowanie pionowe
	P-4, P-7 istniejące oznakowanie poziome
	P-4, P-7 projektowane oznakowanie poziome
	P-4, P-7 istniejące oznakowanie poziome – do likwidacji

 <div>PRZEDSIĘBIORSTWO USŁUG GEODEZYJNO-PROJEKTOWYCH "AZYMUT" ul. Kościuszki 14, 33-200 Dąbrowa Tarnowska</div>					
Inwestor	Urząd Miejski w Ryglicach, ul. Rynek 9, 33-160 Ryglice			Stadium	POR
Inwestycja	Budowa ścieżki rowerowej przy DP1381K Tuchów – Zalasowa – Lubcza – Dąborzyn w miejscowości Lubcza.			Rys. Nr:	2.3
				Temat	Projekt ścieżki rowerowej
Treść	Stała organizacja ruchu			Godło mapy	
Funkcja	Imię i nazwisko	Uprawnienia	Data	Podpis	Skala: 1:500
Projektował:	mgr inż. Mirosław Dojka	MAP/0010/PBD/17 <small>uprawniony do projektowania bez ograniczeń w specjalności budowlanej (drogowej)</small>	07. 2018	