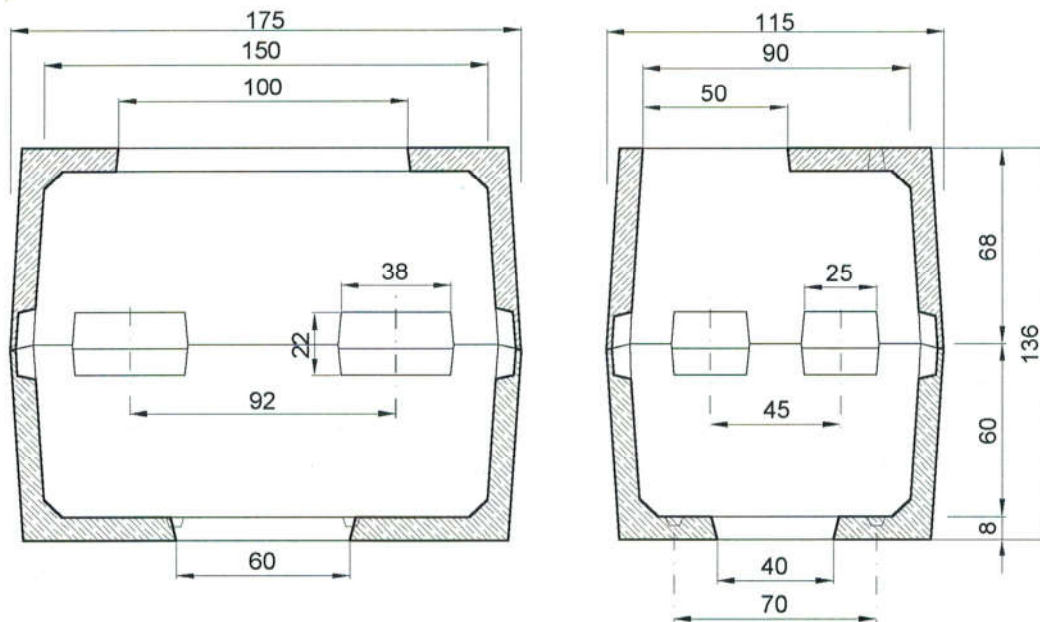


## STUDNIA KABLOWA SKR-2



Studnia kablowa SKR-2 wykonana w oparciu o normę ZN-96/TPSA-023.

Wymiary wewnętrzne:

- długość 1500 mm,
- szerokość 900 mm,
- wysokość 1200 mm.

4 otwory kanalizacji kablowej 250× 250 mm i 4 otwory 380× 220 mm.

Właz żeliwny typu ciężkiego 1000 × 600 mm, dostępny jest również właz specjalny o podwyższonej wytrzymałości.

Ciężar kompletnej studni: ok. 1820 kg.

Wyposażenie: 2 kolumny wsporcze: dł. 1300; kolumna do wbetonowania w dno i pod ramę studni.