

Świecie dnia 04.09.2018 r.
MU/ SO/ PEO18P167602/ 649/ 2018
WEO18P18249

Biuro Projektów Drogowych
M STUDIO
Maciej Wojnowski
ul. Gen. W. Sikorskiego 1/17c
86-100 Świecie

Dotyczy: uzgodnienia planów

W załączeniu przesyłamy 1 egz. planów dotyczących budowy ulic wraz z infrastrukturą przy ul. Lipowej w m. Sulnowo, dostarczonych nam celem uzgodnienia.

Plany należy uważać jako uzgodnione z uwagami:

1. W miejscach skrzyżowań proj. ulic, wjazdów na posesje oraz infrastruktury z istn. kablami energetycznymi, założyć na kable rury ochronne dwudzielne lub istn. przepusty przedłużyć.
2. W przypadku niwelacji terenu i odkrycia istn. kabli należy kable zagłębić lub przełożyć wg proj. rzędnych zgodnie z obowiązującymi przepisami.
3. Uzgodnienie jest ważne do dnia 04.09.2019r.

„Na podstawie Rozporządzenia Parlamentu Europejskiego i Rady (UE) 2016/679 z 27 kwietnia 2016 r. w sprawie ochrony osób fizycznych w związku z przetwarzaniem danych osobowych i w sprawie swobodnego przepływu takich danych oraz uchylenia dyrektywy 95/56/WE (Dz.U. UE.L. z 2016 r. nr 119 str. 1) w załączeniu przekazujemy „Obowiązek informacyjny”.

K/o.:
RD 6-MU a/a

ENEa Operator Sp. z o.o.
Rejon Dystrybucji Świecie
Kierownik Działu Rozwoju i Inwestycji
Krzysztof Gołębiewski

Centrala

Enea Operator Sp. z o.o.
60-479 Poznań, ul. Strzeszyńska 58

tel. +48 / 61 850 41 10
faks +48 / 61 850 44 47

NIP 782 237 71 60
REGON 300455398

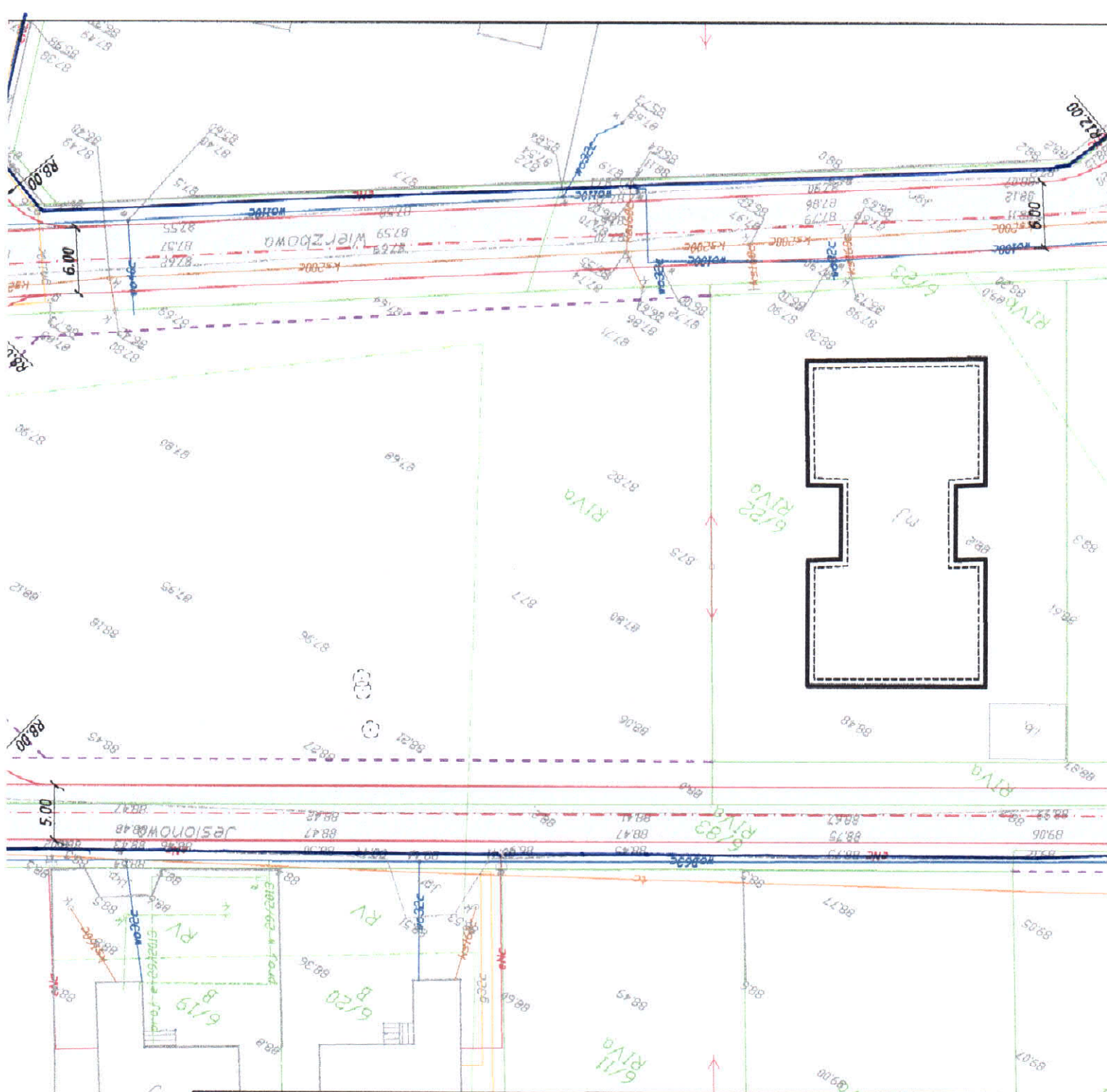
kontakt@operator.enea.pl
www.operator.enea.pl

Naniesienie nr 649/18

Granica naniesienia:
Kable SN
Kable nn
Kable oświetleniowe

Istniejące kable energetyczne będące w naszej eksploatacji naniesiono orientacyjnie. Ustala się pięciometrową strefę ochronną z każdej strony kabla w której prace ziemne należy prowadzić ręcznie. Opracowaną dokumentację należy przedstawić do zatwierdzenia i sprawdzenia zapracowanym urządzeniom.

04.09.2018
Enea Operator Sp. z o.o.
Rejon Dystrykt Świecie
Kierownik Działu Kierownictwa i Inwestycji
Krzysztof Golebiewski



LEGENDA:

- Projektowana nawierzchnia jezdni
- Projektowane krawędzie jezdni
- Projektowana oś drogi gminnej
- Granica działki
- Istniejąca sieć telekomunikacyjna
- Istniejąca sieć elektroenergetyczna
- Istniejąca sieć kanalizacji sanitarnej
- Istniejąca sieć kanalizacji deszczowej
- Istniejąca sieć wodociągowa
- Istniejąca sieć gazowa

Jednostka projektowa:



M STUDIO Maciej Wojnowski
ul. Gen. Władysława Sikorskiego 1/17c
86-100 Świecie

Zamawiający:

Gmina Świecie
ul. Wojska Polskiego
86-100 Świecie

Stadium:

Projekt Budowlano-Wykonawczy

Temat:

Budowa ulic wraz z infrastrukturą przy ul. Lipowej w Sulnowie

Branża:

DROGOWA

Tytuł rysunku:

Plan sytuacyjny

SKALA 1:50

ZESPÓŁ PROJEKTOWY

Funkcja	Imię i Nazwisko	Numer uprawnień	Podpis
PROJEKTANT branża drogowa	mgr inż. Maciej Wojnowski	KUP/0118/PWOD/11	

data

08.2018

nr rys.

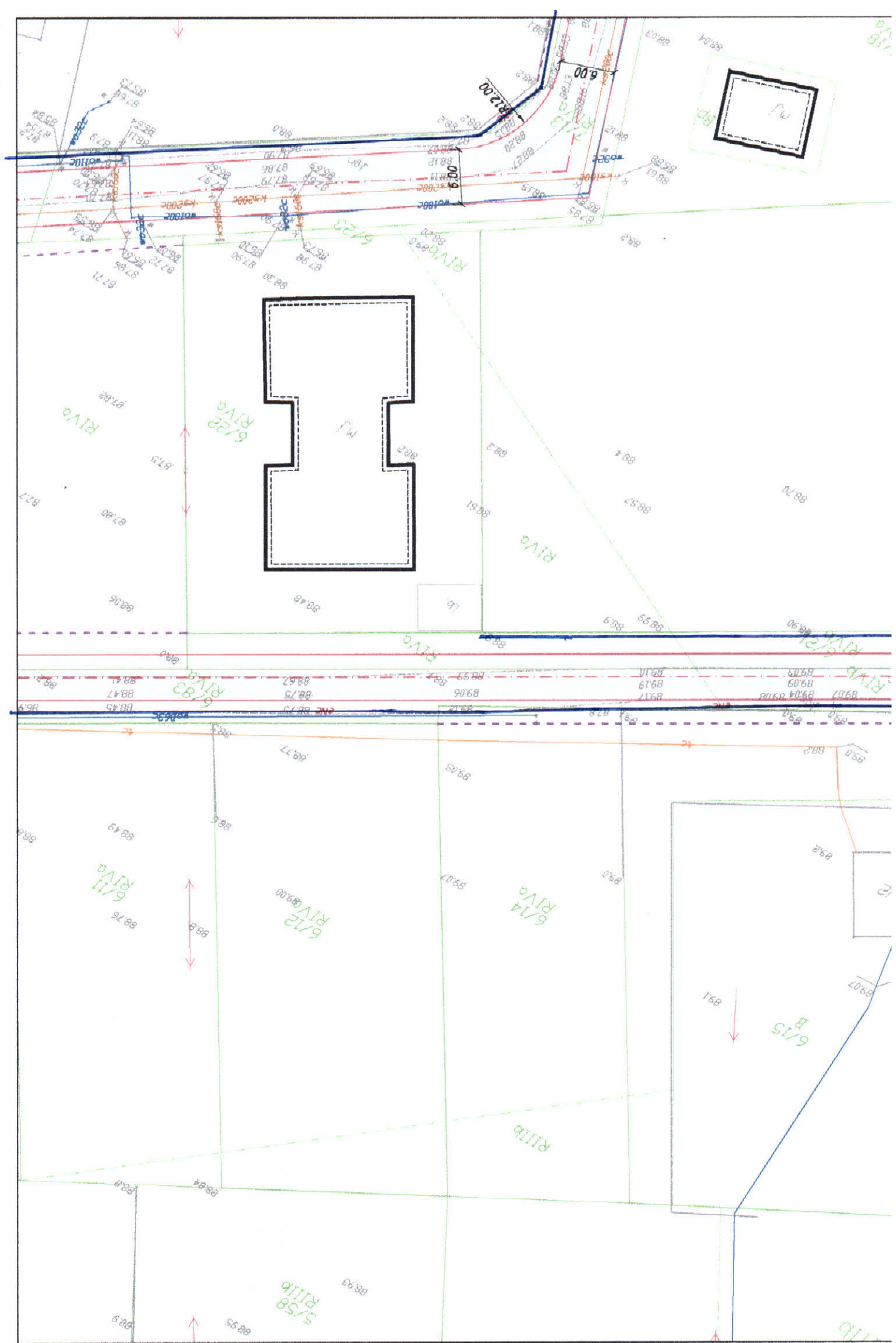
2.1

faza

PB-W

Tom

-



ENEA Operator Sp. z o.o.
 Rejon Dystrybucji Świecie
 86-105 Świecie, ul. Wojska Polskiego 38A
 tel. 0-52 331 40 30, fax 0-52 331 24 91
 Regon 300456398 NIP 782-23-77-160

Namieszczenie nr 649/13

Granica namieszczenia:

Kable SN

Kable nn











Kable oświetleniowe

Istniejące kable energetyczne będące w naszej eksploatacji namieszczone orientacyjnie. Ustala się pięć-metrową strefę ochronną z każdej strony kabla w której prace ziemne należy prowadzić ręcznie. Opracowania dokumentację należy przedstawić do aktualizacji i sprawdzenia zaprojektowanych urządzeń.

04.09.2018 r.
 ENEA Operator Sp. z o.o.
 Rejon Dystrybucji Świecie
 Kierownik Działu Rozwoju i Inwestycji

Krzysztof Gołębiewski

LEGENDA:

-  Projektowana nawierzchnia jezdni
-  Projektowane krawędzie jezdni
-  Projektowana oś drogi gminnej
-  Granica działki
-  Istniejąca sieć telekomunikacyjna
-  Istniejąca sieć elektroenergetyczna
-  Istniejąca sieć kanalizacji sanitarnej
-  Istniejąca sieć kanalizacji deszczowej
-  Istniejąca sieć wodociągowa
-  Istniejąca sieć gazowa

Jednostka projektowa:



M STUDIO Maciej Wojnowski
 ul. Gen. Władysława Sikorskiego 1/17c
 86-100 Świecie

Zamawiający:

Gmina Świecie
 ul. Wojska Polskiego
 86-100 Świecie

Stadium:

Projekt Budowlano-Wykonawczy

Temat:

Budowa ulic wraz z infrastrukturą przy ul. Lipowej w Sulnowie

Branża:


DROGOWA

Tytuł rysunku:

Plan sytuacyjny

SKALA 1:500

ZESPÓŁ PROJEKTOWY

Funkcja	Imię i Nazwisko	Numer uprawnień	Podpis
PROJEKTANT branża drogowa	mgr inż. Maciej Wojnowski	KUP/0118/PWOD/11	

data

08.2018

nr rys.

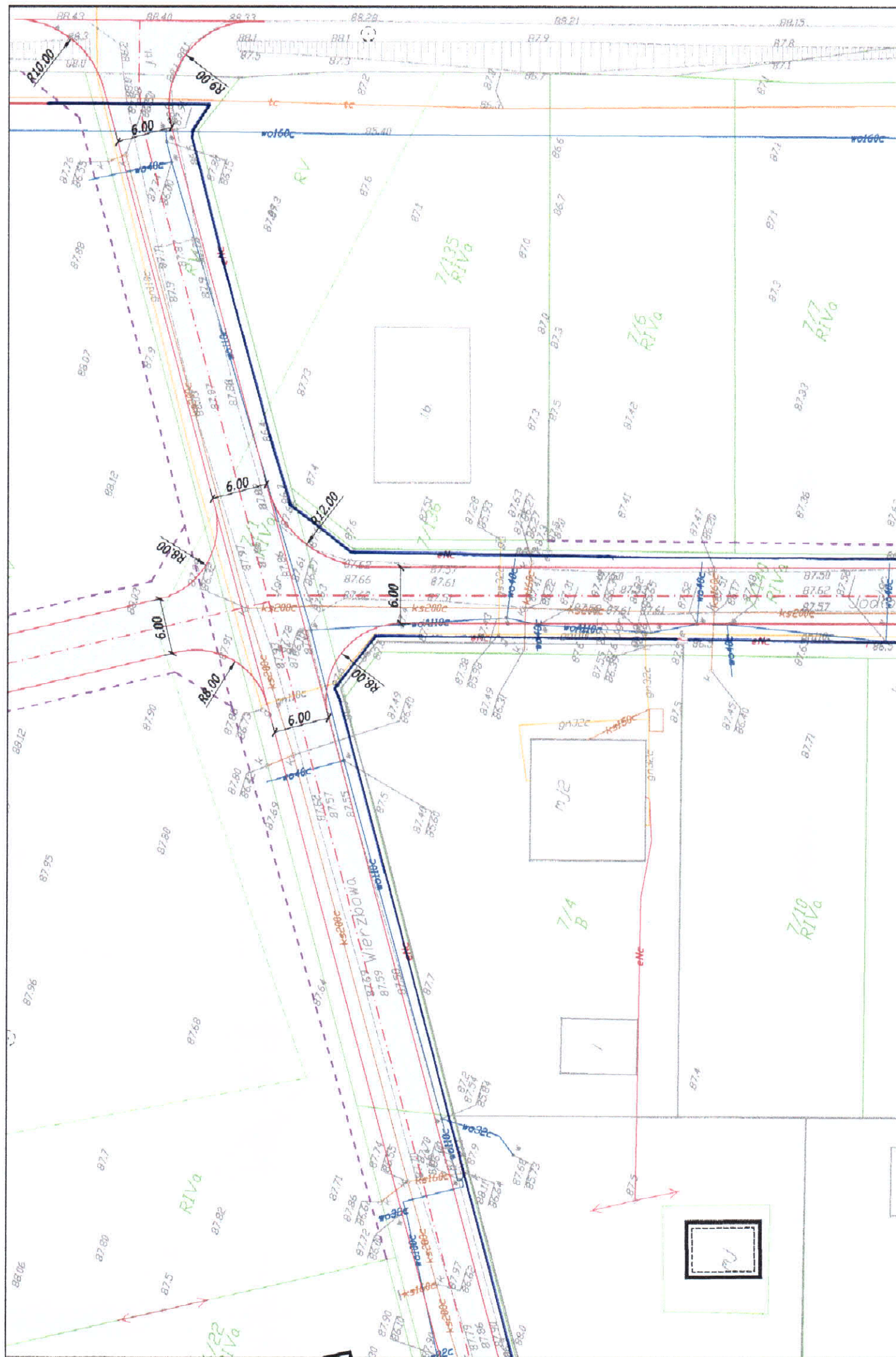
2.2

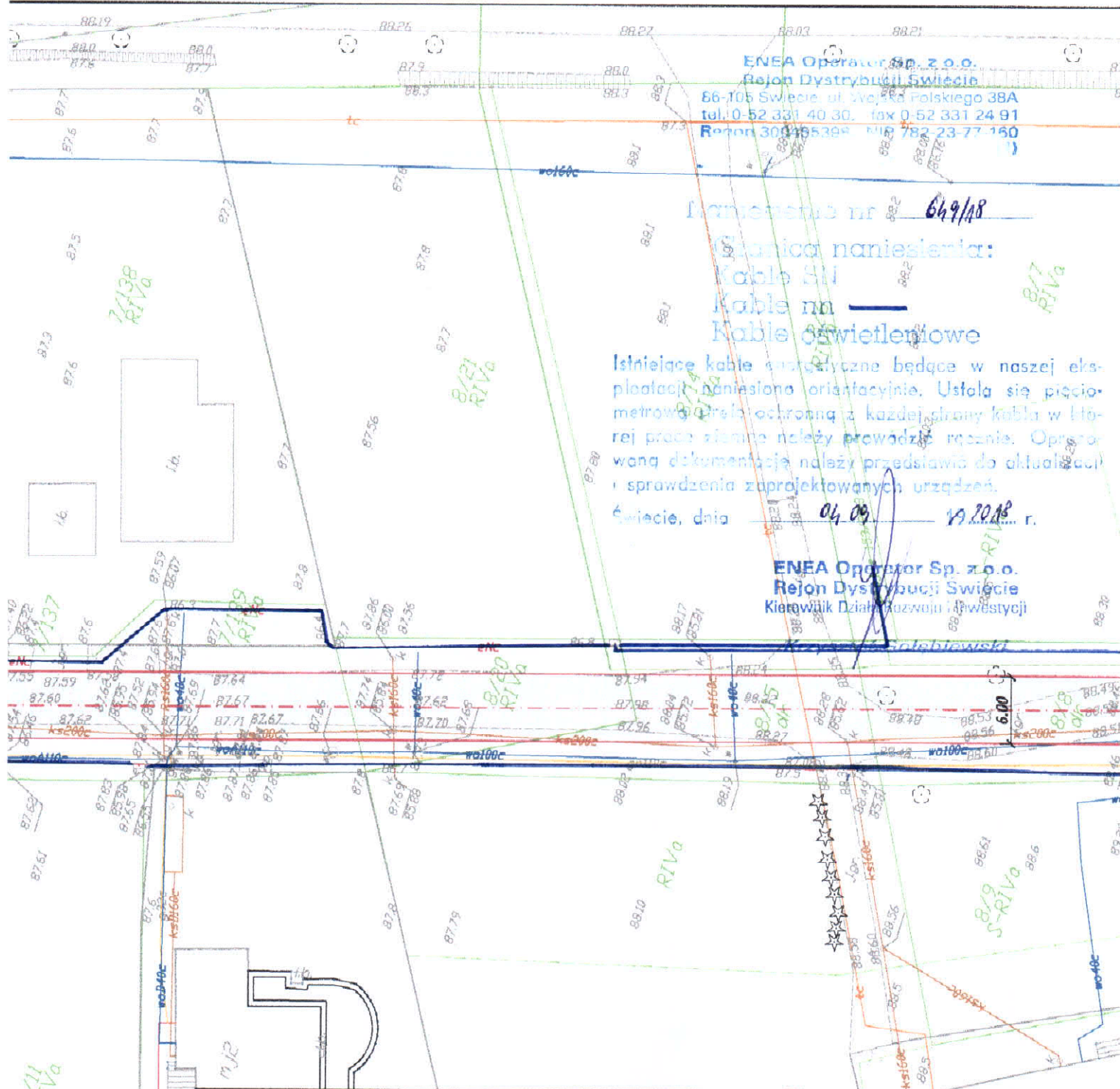
faza

PB-W

Tom

-





ENEA Operator Sp. z o.o.
Rejon Dystrybucji Świecie

66-106 Świecie, ul. Wojska Polskiego 38A
tel. 0 52 331 40 30, fax 0 52 331 24 91
Rejon 300 165 398, NIP 782-23-77 160

Plan sytuacyjny nr 649/18

Granica naniesienia:

Kable SN

Kable nn

Kable oświetleniowe

Istniejące kable energetyczne będące w naszej eksploatacji naniesiono orientacyjnie. Ustala się pięciometrową strefę ochronną z każdej strony kabla w której prace ziemne należy prowadzić ręcznie. Opracowaną dokumentację należy przedstawić do aktualizacji i sprawdzenia zaprojektowanych urządzeń.

Świecie, dnia 04.09.2018 r.

ENEA Operator Sp. z o.o.
Rejon Dystrybucji Świecie
Kierownik Działu Rozwoju i Inwestycji

LEGENDA:

Projektowana nawierzchnia jezdni

Projektowane krawędzie jezdni

Projektowana oś drogi gminnej

Granica działki

Istniejąca sieć telekomunikacyjna

Istniejąca sieć elektroenergetyczna

Istniejąca sieć kanalizacji sanitarnej

Istniejąca sieć kanalizacji deszczowej

Istniejąca sieć wodociągowa

Istniejąca sieć gazowa

Jednostka projektowa:



M STUDIO Maciej Wojnowski
ul. Gen. Władysława Sikorskiego 1/17c
86-100 Świecie

Zamawiający:

Gmina Świecie
ul. Wojska Polskiego
86-100 Świecie

Stadium:

Projekt Budowlano-Wykonawczy

Temat:

Budowa ulic wraz z infrastrukturą przy ul. Lipowej w Sulnowie

Branża:

DROGOWA

Tytuł rysunku:

Plan sytuacyjny

SKALA 1:50

ZESPÓŁ PROJEKTOWY

Funkcja	Imię i Nazwisko	Numer uprawnień	Podpis
PROJEKTANT branża drogowa	mgr inż. Maciej Wojnowski	KUP/0118/PWOD/11	

data

08.2018

nr rys.

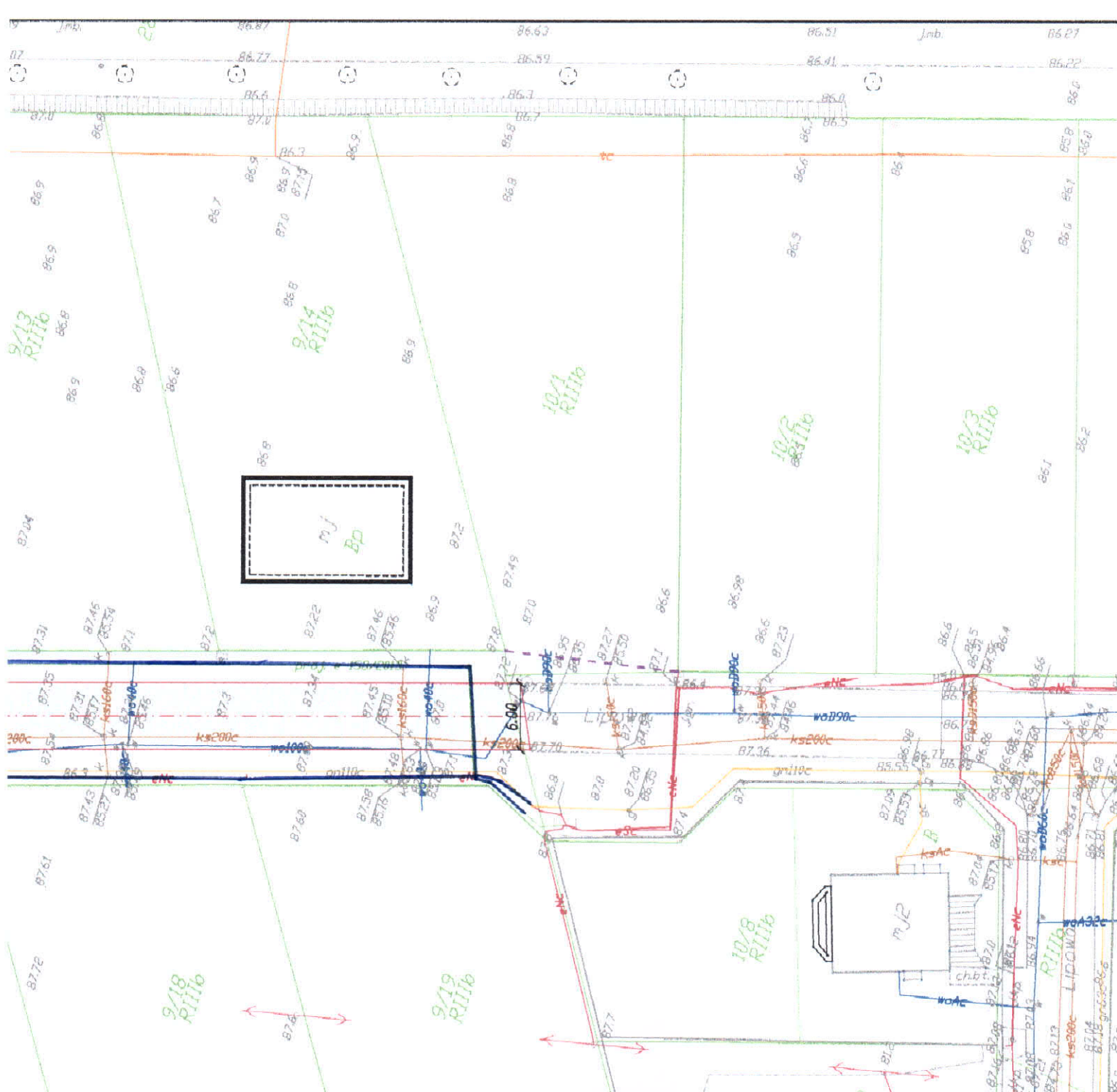
2.3

faza

PB-W

Tom

-



LEGENDA:

- Projektowana nawierzchnia jezdni
- Projektowane krawędzie jezdni
- Projektowana oś drogi gminnej
- Granica działki
- Istniejąca sieć telekomunikacyjna
- Istniejąca sieć elektroenergetyczna
- Istniejąca sieć kanalizacji sanitarnej
- Istniejąca sieć kanalizacji deszczowej
- Istniejąca sieć gazowa

Jednostka projektowa:



M STUDIO Maciej Wojnowski
ul. Gen. Władysława Sikorskiego 1/17c
86-100 Świecie

Zamawiający:

Gmina Świecie
ul. Wojska Polskiego
86-100 Świecie

Stadium:

Projekt Budowlano-Wykonawczy

Temat:

Budowa ulic wraz z infrastrukturą przy ul. Lipowej w Sulnowie

Branża:

DROGOWA

Tytuł rysunku:

Plan sytuacyjny

SKALA 1:500

ZESPÓŁ PROJEKTOWY

Funkcja	Imię i Nazwisko	Numer uprawnień	Podpis
PROJEKTANT branża drogowa	mgr inż. Maciej Wojnowski	KUP/0118/PWOD/11	

data

08.2018

nr rys.

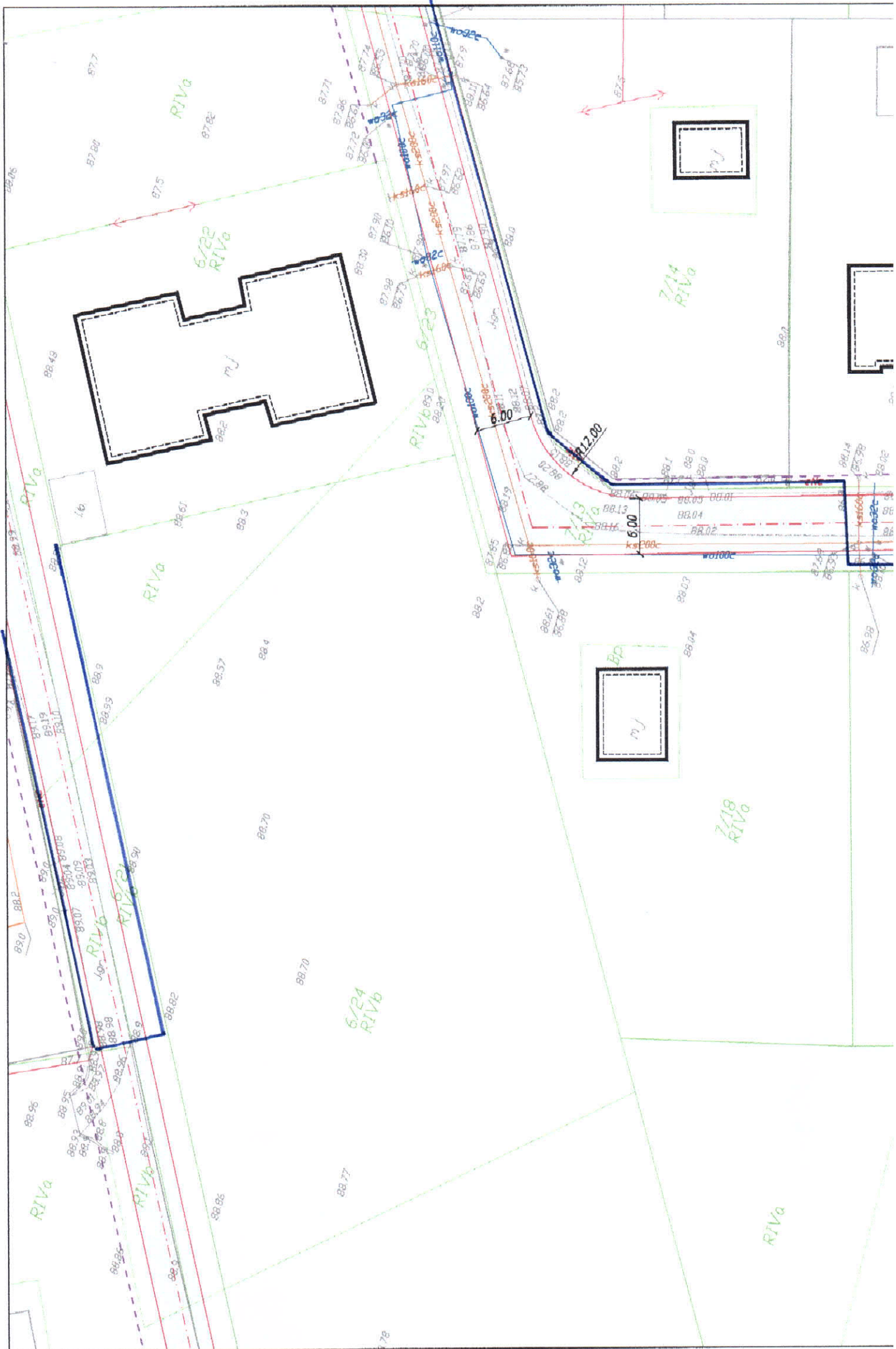
2.4

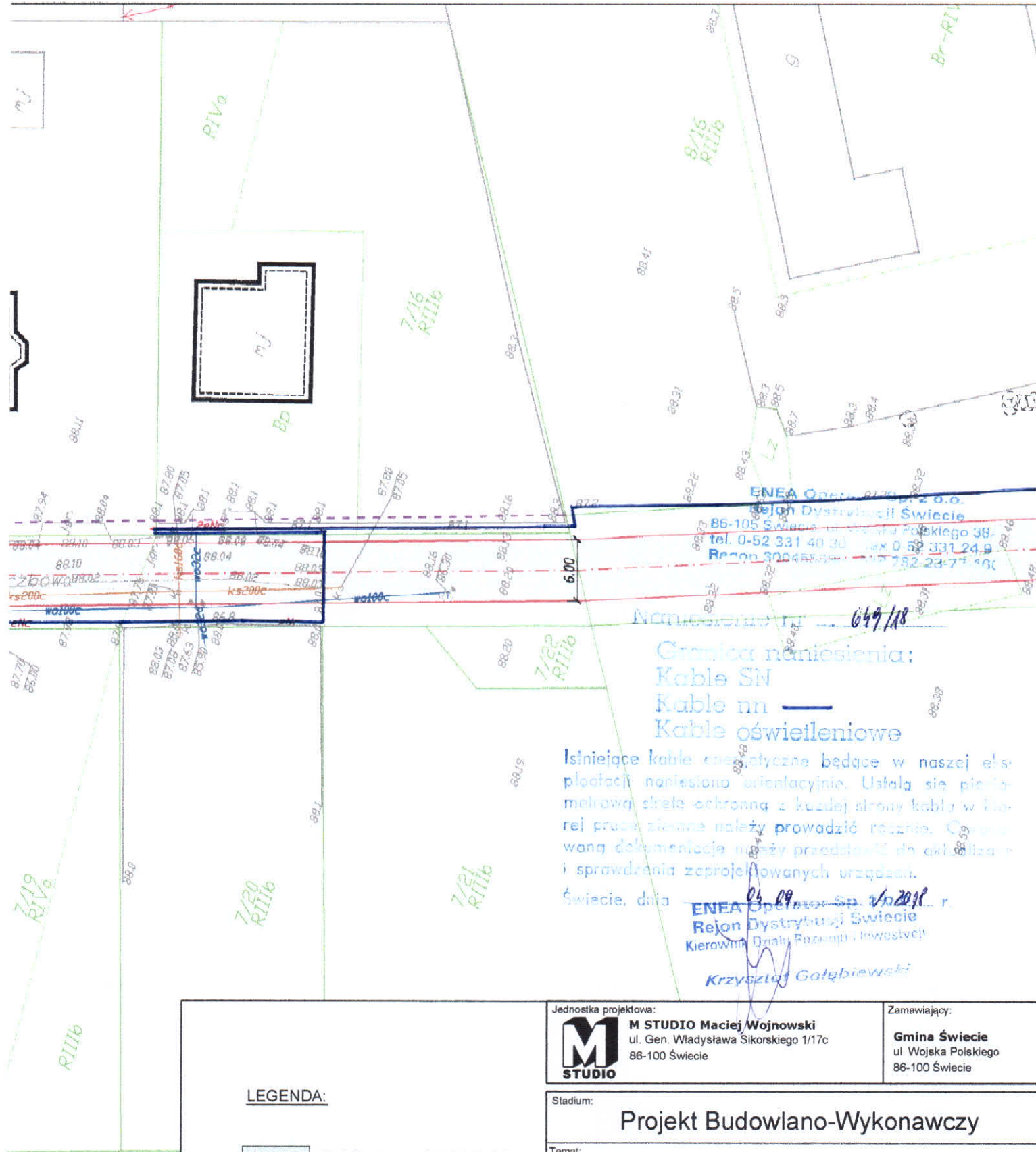
faza

PB-W

Tom

-





LEGENDA:

- Projektowana nawierzchnia jezdni
- Projektowane krawędzie jezdni
- Projektowana oś drogi gminnej
- Granica działki
- Istniejąca sieć telekomunikacyjna
- Istniejąca sieć elektroenergetyczna
- Istniejąca sieć kanalizacji sanitarnej
- Istniejąca sieć kanalizacji deszczowej
- Istniejąca sieć wodociągowa
- Istniejąca sieć gazowa

Jednostka projektowa:



M STUDIO Maciej Wojnowski
 ul. Gen. Władysława Sikorskiego 1/17c
 86-100 Świecie

Zamawiający:

Gmina Świecie
 ul. Wojska Polskiego
 86-100 Świecie

Stadium:

Projekt Budowlano-Wykonawczy

Temat:

Budowa ulic wraz z infrastrukturą przy ul. Lipowej w Sulnowie

Branża:

DROGOWA

Tytuł rysunku:

Plan sytuacyjny

SKALA 1:500

ZESPÓŁ PROJEKTOWY

Funkcja	Imię i Nazwisko	Numer uprawnień	Podpis
PROJEKTANT branża drogowa	mgr inż. Maciej Wojnowski	KUP/0118/PWOD/11	

data

08.2018

nr rys.

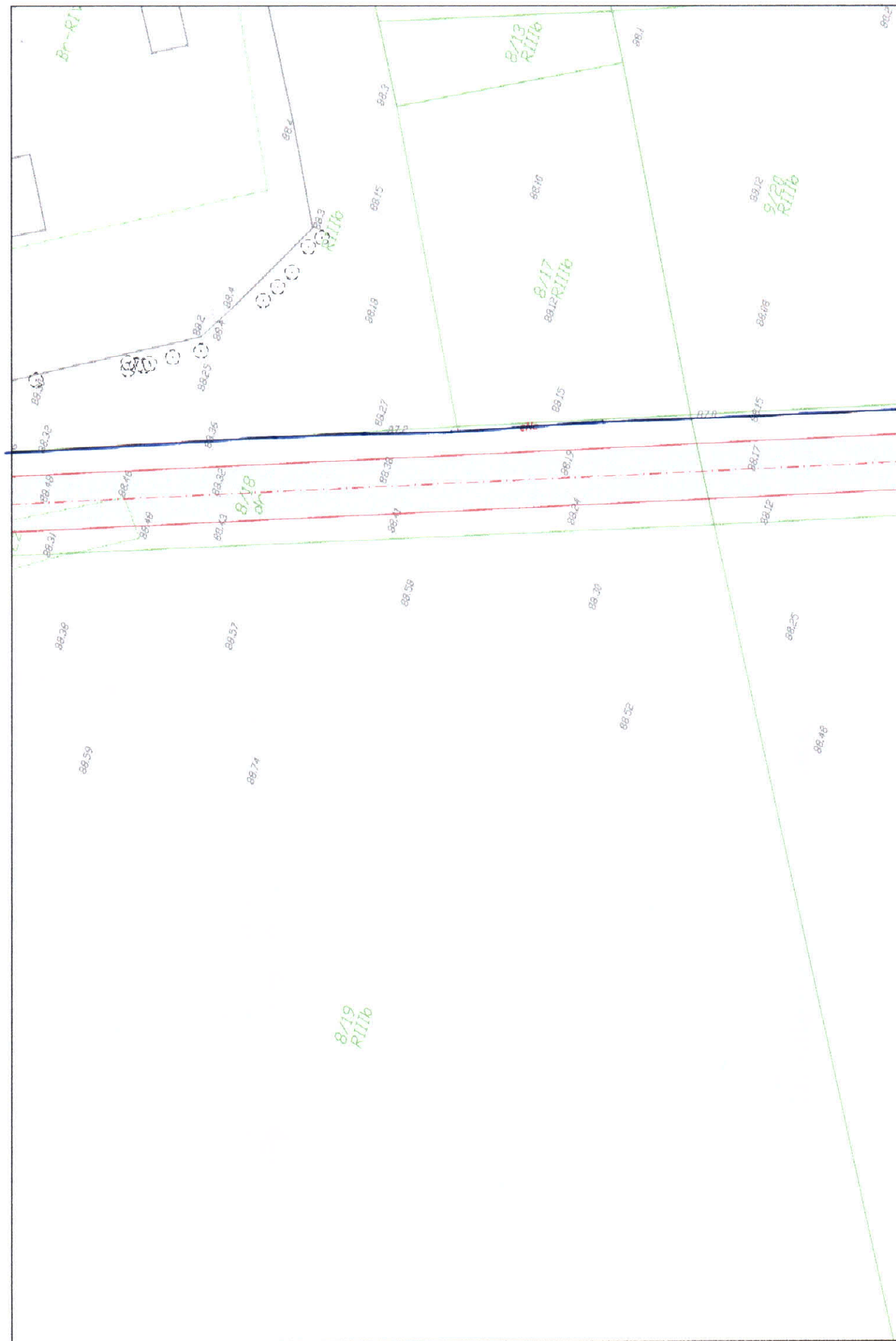
2.5

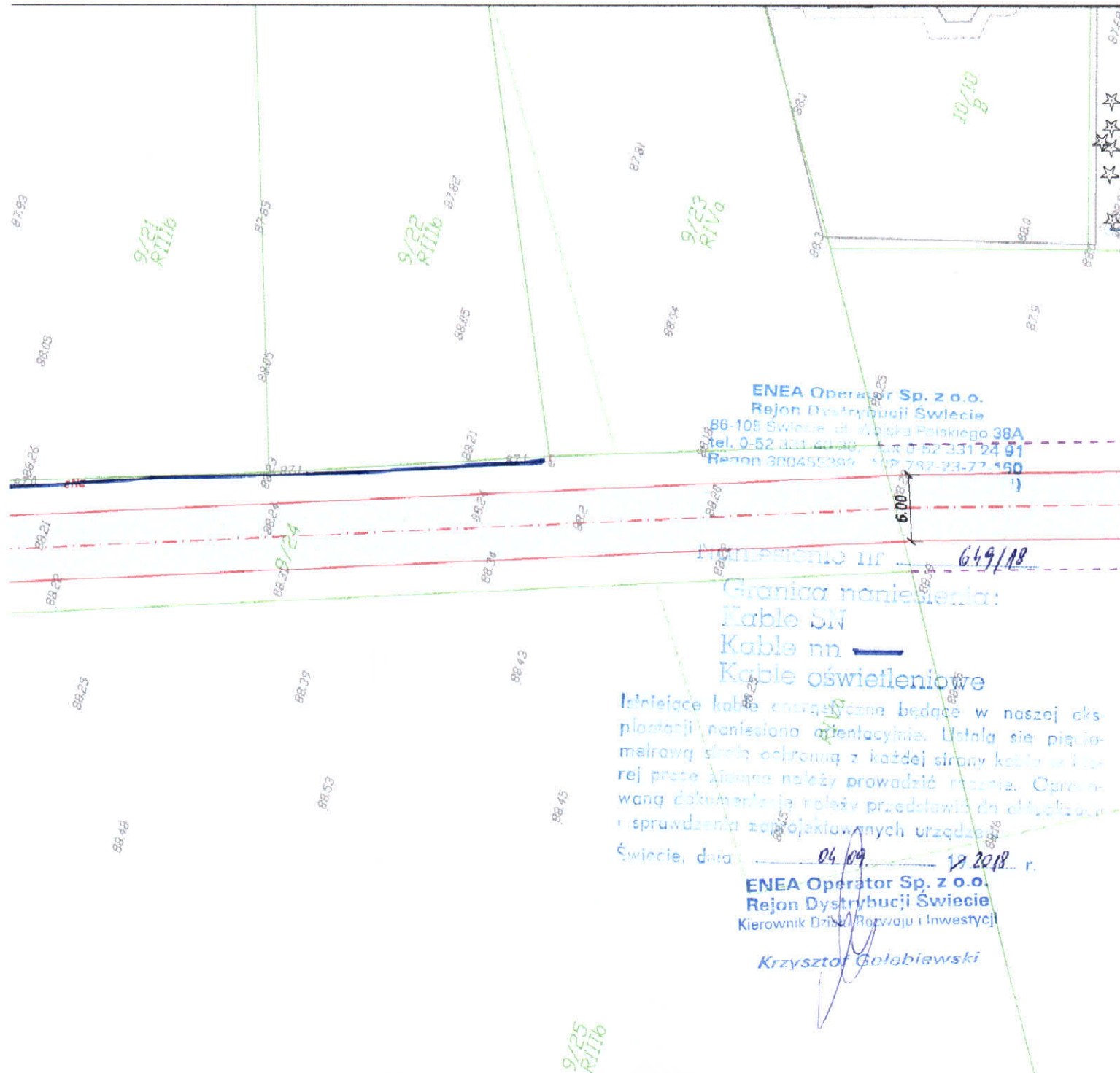
faza

PB-W

Tom

-





LEGENDA:

- Projektowana nawierzchnia jezdni
- Projektowane krawędzie jezdni
- Projektowana oś drogi gminnej
- Granica działki
- Istniejąca sieć telekomunikacyjna
- Istniejąca sieć elektroenergetyczna
- Istniejąca sieć kanalizacji sanitarnej
- Istniejąca sieć kanalizacji deszczowej
- Istniejąca sieć wodociągowa
- Istniejąca sieć gazowa

Jednostka projektowa:



M STUDIO Maciej Wojnowski
ul. Gen. Władysława Sikorskiego 1/17c
86-100 Świecie

Zamawiający:

Gmina Świecie
ul. Wojska Polskiego
86-100 Świecie

Stadium:

Projekt Budowlano-Wykonawczy

Temat:

Budowa ulic wraz z infrastrukturą przy ul. Lipowej w Sulnowie

Branża:

DROGOWA

Tytuł rysunku:

Plan sytuacyjny

SKALA 1:500

ZESPÓŁ PROJEKTOWY

Funkcja	Imię i Nazwisko	Numer uprawnień	Podpis
PROJEKTANT branża drogowa	mgr inż. Maciej Wojnowski	KUP/0118/PWOD/11	

data

08.2018

nr rys.

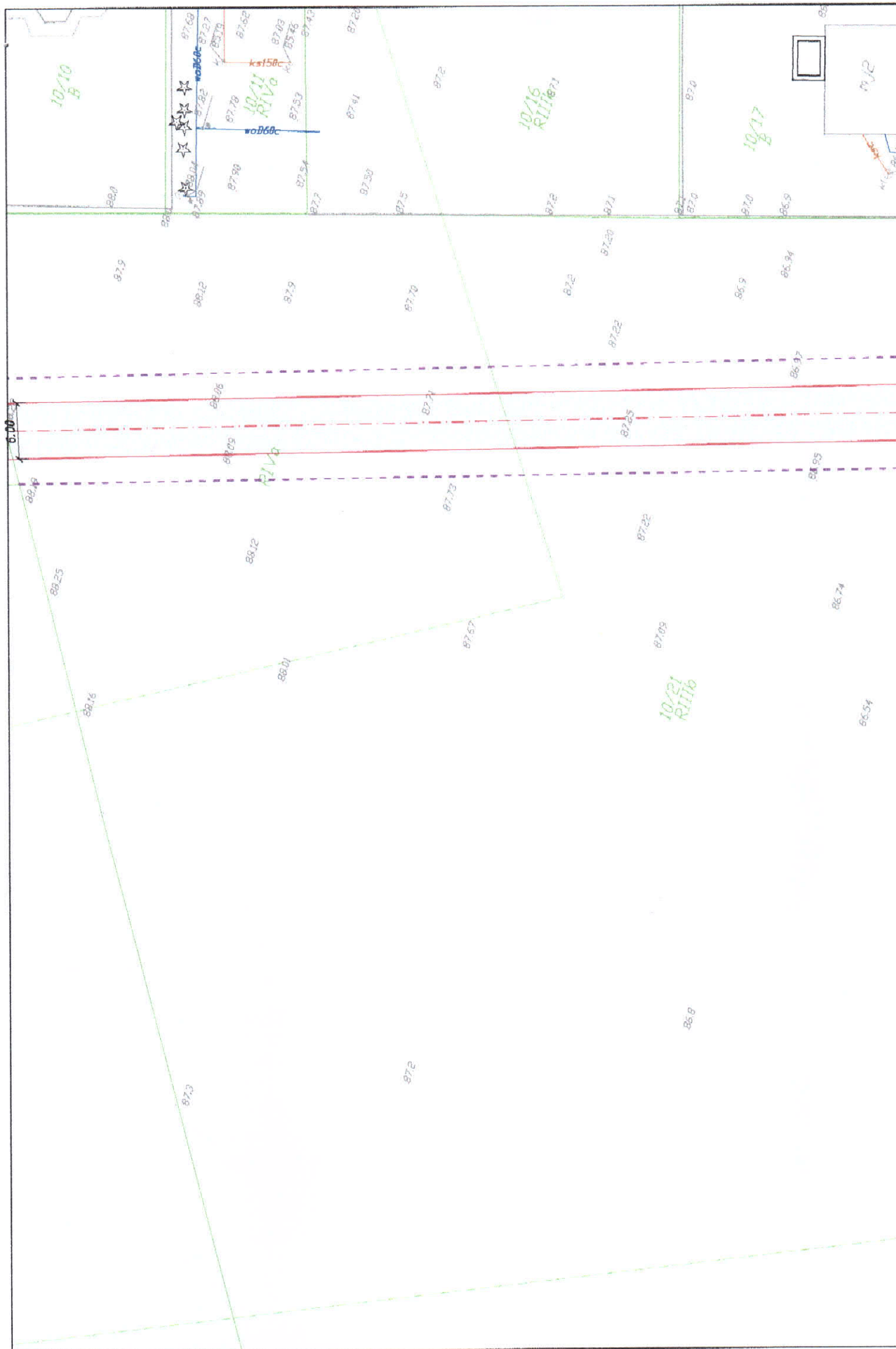
2.6

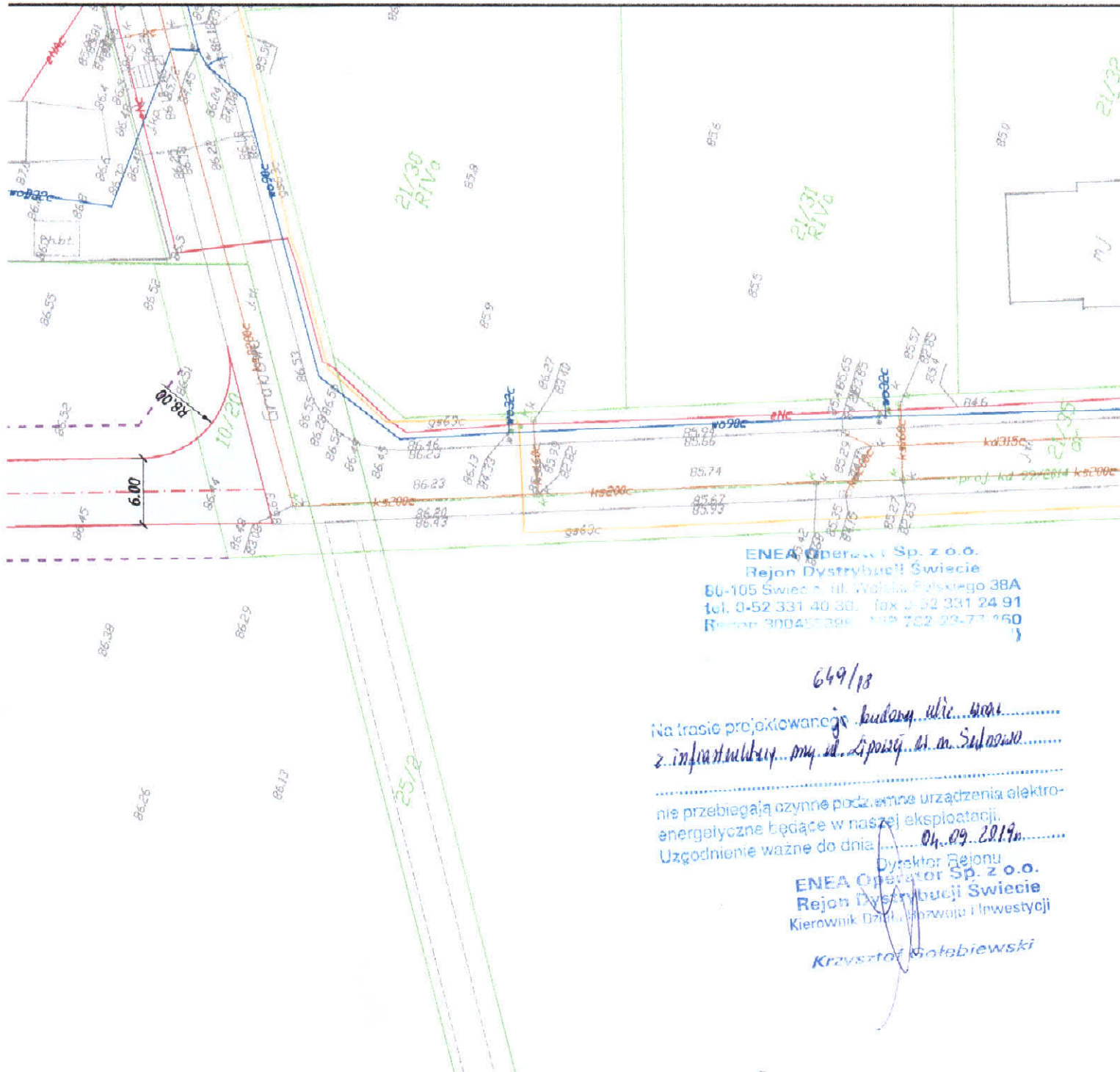
faza

PB-W

Tom

-





ENEA Operator Sp. z o.o.
 Rejon Dystrybucji Świecie
 86-105 Świecie, ul. Wojska Polskiego 38A
 tel. 0-52 331 40 30, fax 0-52 331 24 91
 Regon 300453996, NIP 782 22-77 960

649/13
 Na trasie projektowanego budowy ul. Wroci...
 z infrastruktury... my... ul. Lipowej w Sulnowie...
 nie przebiegają czynne podziemne urządzenia elektro-
 energetyczne będące w naszej eksploatacji.
 Uzgodnienie ważne do dnia 04.09.2019r.

Dyrektor Rejonu
 ENEA Operator Sp. z o.o.
 Rejon Dystrybucji Świecie
 Kierownik Działu Inwestycji
 Krzysztof Gołębiewski

LEGENDA:

- Projektowana nawierzchnia jezdni
- Projektowane krawędzie jezdni
- Projektowana oś drogi gminnej
- Granica działki
- Istniejąca sieć telekomunikacyjna
- Istniejąca sieć elektroenergetyczna
- Istniejąca sieć kanalizacji sanitarnej
- Istniejąca sieć kanalizacji deszczowej
- Istniejąca sieć wodociągowa
- Istniejąca sieć gazowa

Jednostka projektowa: <div style="display: flex; align-items: center;"> <div style="font-size: 2em; font-weight: bold; margin-right: 10px;">M</div> <div> STUDIO M STUDIO Maciej Wojnowski ul. Gen. Władysława Sikorskiego 1/17c 86-100 Świecie </div> </div>		Zamawiający: Gmina Świecie ul. Wojska Polskiego 86-100 Świecie	
Stadium: <div style="text-align: center; font-size: 1.2em; font-weight: bold;">Projekt Budowlano-Wykonawczy</div>			
Temat: Budowa ulic wraz z infrastrukturą przy ul. Lipowej w Sulnowie			
Branża: <div style="text-align: center;">DROGOWA</div>			
Tytuł rysunku: <div style="text-align: center; font-weight: bold;">Plan sytuacyjny</div> <div style="text-align: right; font-size: 0.8em;">SKALA 1:500</div>			
ZESPÓŁ PROJEKTOWY			
Funkcja	Imię i Nazwisko	Numer uprawnień	Podpis
PROJEKTANT <small>branża drogowa</small>	mgr inż. Maciej Wojnowski	KUP/0118/PWOD/11	
data	nr rys.	faza	Tom
08.2018	2.7	PB-W	-