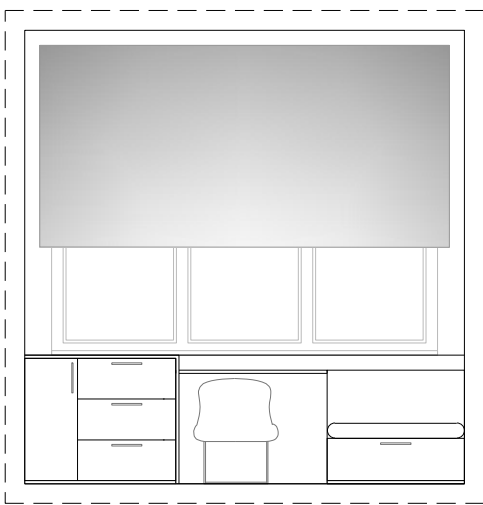
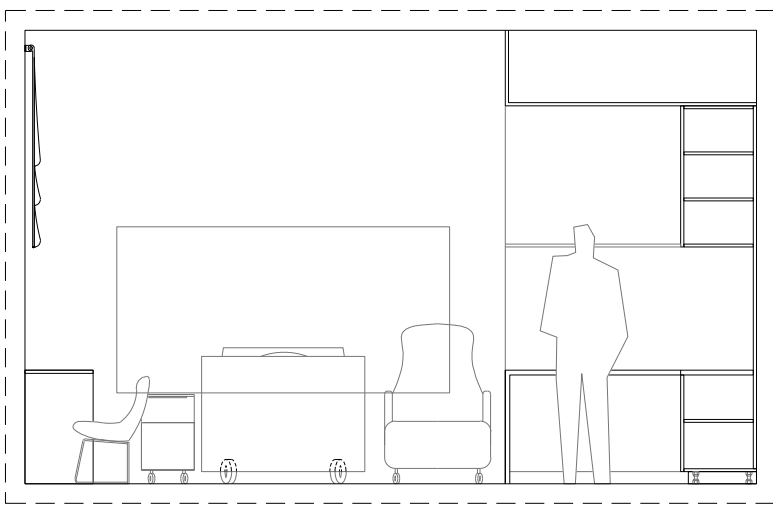


WIZUALIZACJE

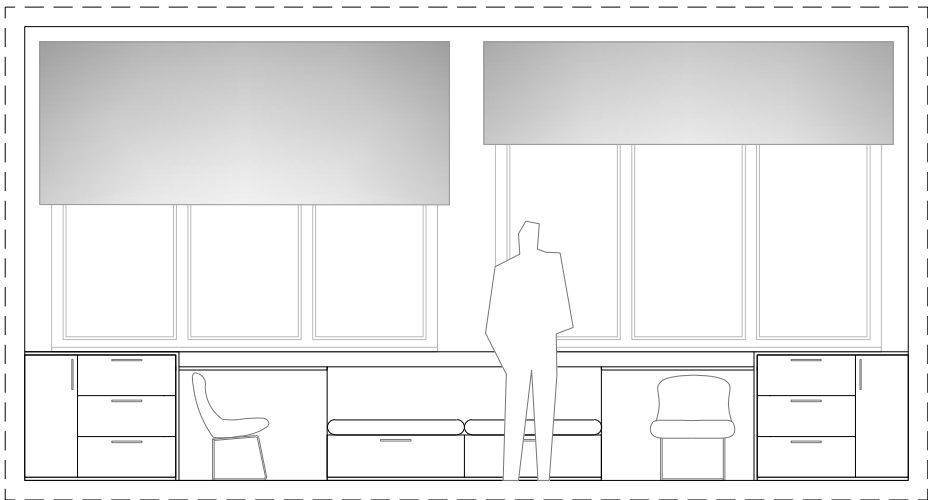
UWAGA:
ARANŻACJE ORAZ WIZUALIZACJE NALEŻY TRAKTOWAĆ JAKO
WYJŚCIOWE WYTTCZNE. PROJEKT KONCEPCYJNY WYMAGA
DOPRECYZOWANIA I USZCZEGÓLOWIENIA NA ETAPIE
WYKONYWANIA DOKUMENTACJI WYKONAWCZEJ W RAMACH
PRZEDMIOTOWEGO ZADANIA.
POSZCZEGÓLNE MATERIAŁY WYKOŃCZENIOWE, ELEMENTY
WYPOSAŻENIA (TAKIE JAK OPRAWY OŚWIETLENIOWE, GNIĄZDA,
MEBLE I ZABUDOWY, SPRZĘTY, ITP.) I ICH LOKALIZACJE NALEŻY
UZGODNIĆ Z UŻYTKOWNIKIEM ORAZ ZAMAWIAJĄCYM.



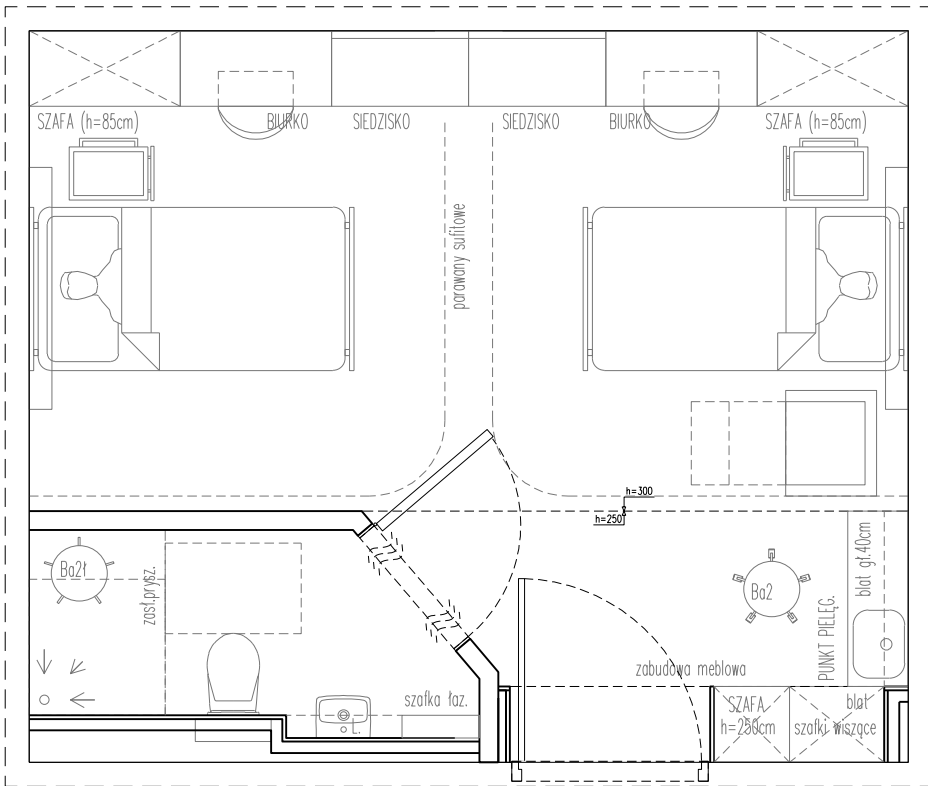
WIDOK A



WIDOK B



WIDOK A



RZUT

ZAŁĄCZNIK NR 1 DO PROGRAMU FUNKCJONALNO-UŻYTKOWEGO

Nazwa zamówienia:
**Przebudowa, rozbudowa i nadbudowa budynku „L”
Szpitala Uniwersyteckiego im. Karola Marcinkowskiego
w Zielonej Górze Sp. z o.o.**

Adres:
ul. Zyty 26, 65-046 Zielona Góra,

Zamawiający:
Szpital Uniwersytecki im. Karola
Marcinkowskiego w Zielonej Górze sp. z o.o.
Ul. Zyty 26, 65-046 Zielona Góra

**Projekt koncepcyjny zmian w dokumentacji projektowej
pn. „Projekt przebudowy i rozbudowy oraz rozmieszczenia oddziałów
szpitalnych w budynku „L”
obejmujący kondygnacje parteru oraz +4**

Anna Polakowska

09.2023

Gelada sp. z o.o.



RYS. 3. ARANŻACJA POKOJU PACJENTÓW - POZIOM +4