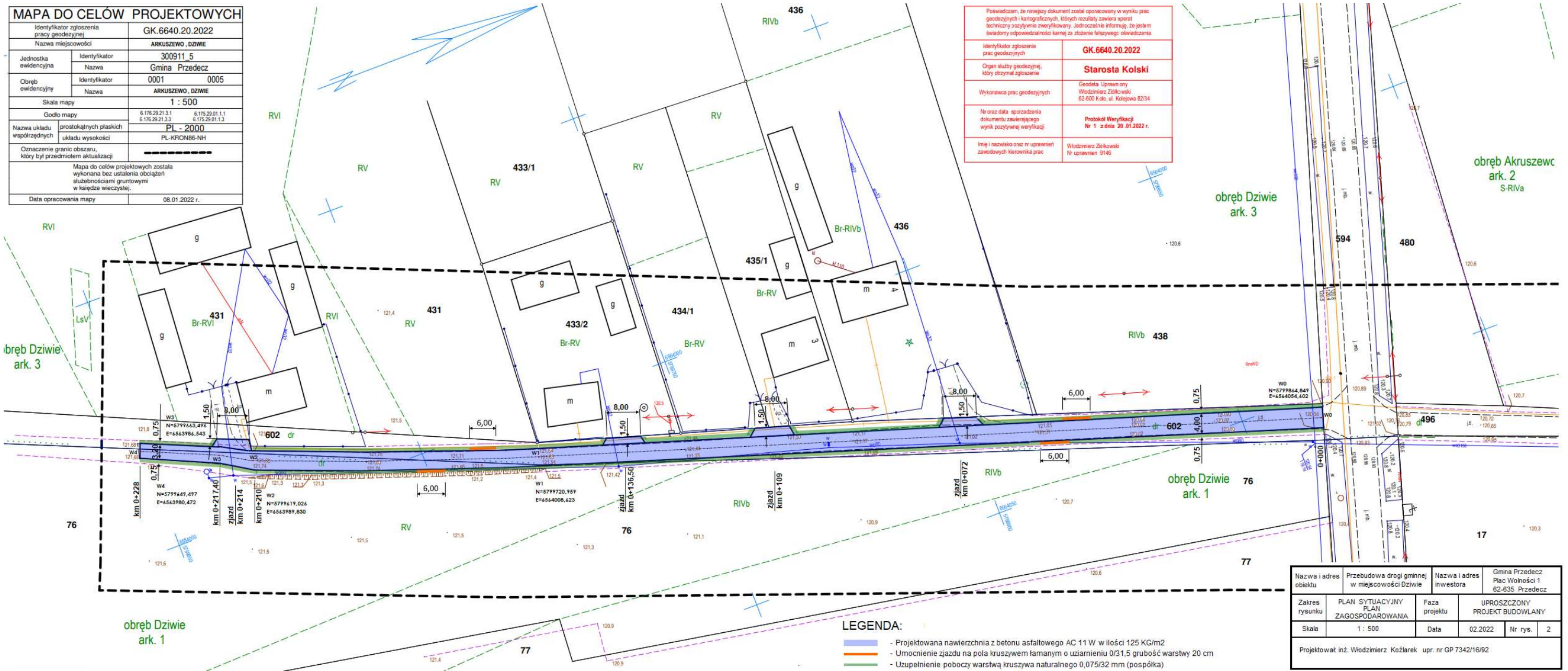


MAPA DO CELÓW PROJEKTOWYCH	
Identyfikator zgłoszenia pracy geodezyjnej	GK.6640.20.2022
Nazwa miejscowości	ARKUSZEWO, DZIWIE
Jednostka ewidencyjna	Identyfikator 300911_5 Nazwa Gmina Przedeck
Obręb ewidencyjny	Identyfikator 0001 0005 Nazwa ARKUSZEWO, DZIWIE
Skala mapy	1 : 500
Godło mapy	6 176 29 21 3.1 6 176 29 01 1.1 6 176 29 21 3.3 6 175 29 01 1.3
Nazwa układu współrzędnych	prostokątnych płaskich PL - 2000
Oznaczenie granic obszaru, który był przedmiotem aktualizacji	PL-KRON86-NH
Mapa do celów projektowych została wykonana bez ustalenia obciążenia służebnościami gruntowymi w księdze wieczystej.	
Data opracowania mapy	08.01.2022 r.



LEGENDA:

- Projektowana nawierzchnia z betonu asfaltowego AC 11 W w ilości 125 KG/m2
- Umocnienie jezdnia na pola kruszywem łamanym o uziarnieniu 0/31,5 grubość warstwy 20 cm
- Uzupełnienie poboczy warstwą kruszywa naturalnego 0,075/32 mm (pospółka)

Nazwa i adres obiektu	Przebudowa drogi gminnej w miejscowości Dziwie	Nazwa i adres inwestora	Gmina Przedeck Plac Wolności 1 62-635 Przedeck
Zakres rysunku	PLAN SYTUACYJNY PLAN ZAGOSPODAROWANIA	Faza projektu	UPROSZCZONY PROJEKT BUDOWLANY
Skala	1 : 500	Data	02.2022
Projektował inż. Włodzimierz Koźłarek		upr. nr GP 7342/16/92	Nr rys. 2