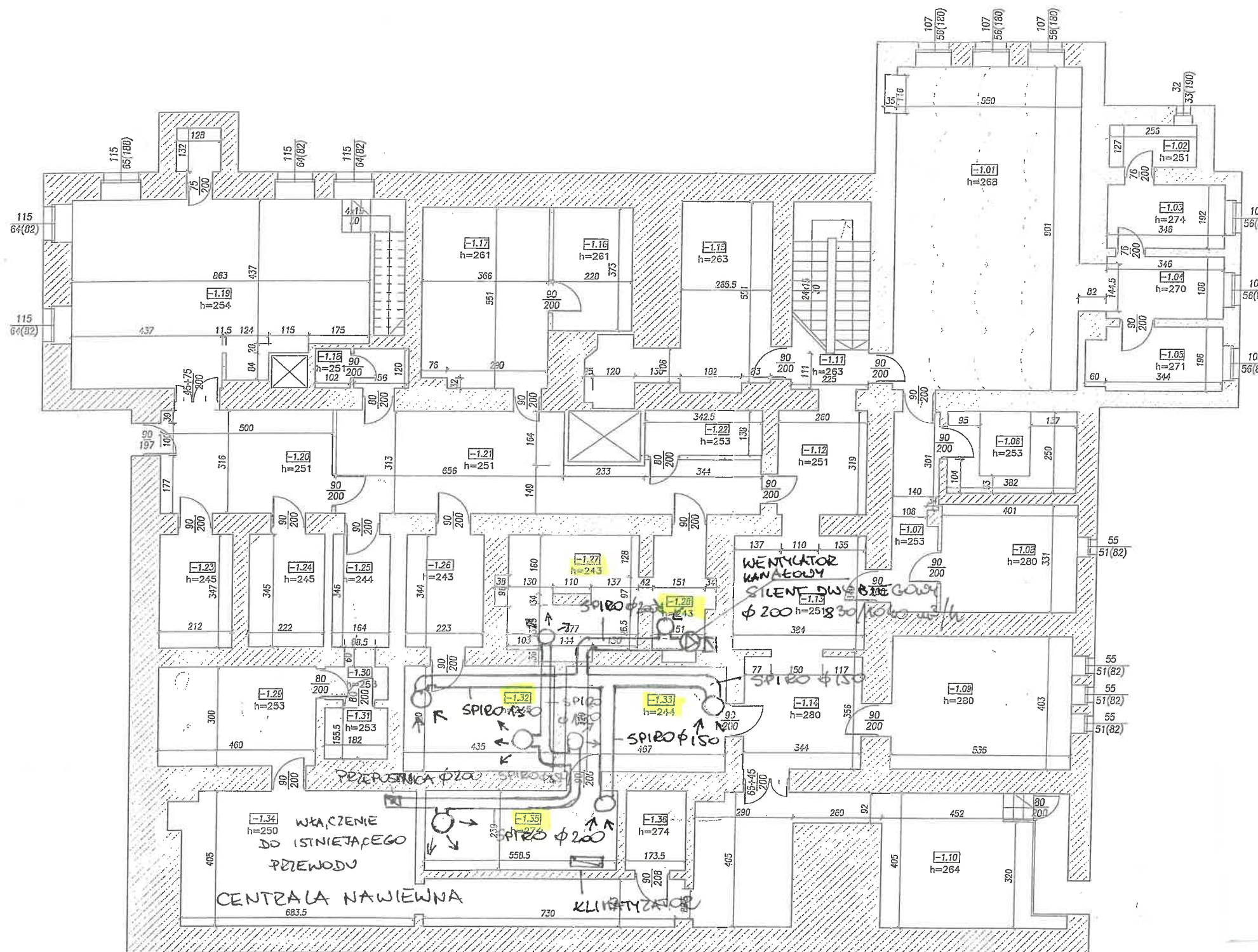


Rzut rozmieszczenia pomieszczeń piwnicy w budynku - załącznik C



Piętro -1 (piwnica)		
№ Pom.	Powierzchnia [m ²]	Rodzaj powierzchni
-1.01	54,34	pow. użytkowa
-1.02	3,25	pow. użytkowa
-1.03	6,65	pow. użytkowa
-1.04	6,48	pow. użytkowa
-1.05	7,59	pow. użytkowa
-1.06	6,59	pow. usługowa
-1.07	8,42	pow. ruchu
-1.08	13,27	pow. użytkowa
-1.09	21,52	pow. użytkowa
-1.10	32,58	pow. usługowa
-1.11	12,82	pow. ruchu
-1.12	8,31	pow. ruchu
-1.13	13,37	pow. ruchu
-1.14	11,74	pow. ruchu
-1.15	19,53	pow. użytkowa
-1.16	8,47	pow. użytkowa
-1.17	19,90	pow. użytkowa
-1.18	3,18	pow. użytkowa
-1.19	46,38	pow. użytkowa
-1.20	15,80	pow. użytkowa
-1.21	29,92	pow. ruchu
-1.22	4,71	pow. użytkowa
-1.23	7,35	pow. użytkowa
-1.24	7,55	pow. użytkowa
-1.25	5,67	pow. ruchu
-1.26	7,67	pow. użytkowa
-1.27	14,13	pow. użytkowa
-1.28	5,95	pow. użytkowa
-1.29	13,80	pow. użytkowa
-1.30	1,81	pow. ruchu
-1.31	2,83	pow. użytkowa
-1.32	13,91	pow. użytkowa
-1.33	14,93	pow. użytkowa
-1.34	38,88	pow. usługowa
-1.35	13,26	pow. użytkowa
-1.36	4,13	pow. usługowa
Powierzchnia użytkowa		332,45
Powierzchnia ruchu		92,05
Powierzchnia usługowa		82,18
Powierzchnia netto		506,69
Powierzchnia nieużytkowa		-
Powierzchnia całkowita		754,57

ZBP
ZESPÓŁ BIUR PROJEKTOWYCH

Zespół Biur Projektowych **tel:lex** (12) 265 19 28
ul. Świątkrzyska 12, +48 602 616 222
30 - 015 Kraków, +48 692 239 165
e-mail: biuro@wolarek-zatorowski.eu
www.wolarek-zatorowski.eu

Temat: Inwentaryzacja architektoniczno-budowlana budynku nr 16 zlokalizowanego na terenie Szpitala Klinicznego im. dr J. Babńskiego SP ZOZ w Krakowie.

Inwestor: Szpital Kliniczny im. dr Józefa Babńskiego SP ZOZ w Krakowie, z siedzibą w Krakowie przy ul. dr. J. Babńskiego 29

Adres: ul. dr J. Babńskiego 29, 30-393 Kraków, dz. nr 1/31

Opracował: mgr inż. Piotr Wolarek
UPR. NR 14401/2006

Współpracę: inż. arch. Julia Sawa
inż. arch. Dorota Rogalska

Tytuł: RZUT PIWNICY

Data: _____ **Skala:** _____ **Wzrost:** _____ **Strona:** _____ **Stron:** _____

201.11