

Wydruk w skali 1:500

Udośćopniane informacje nie są dokumntami, w postępowaniach administracyjnych i innych. Materiały zawierające informacje z powiatowego zasobu geodezyjnego i kartograficznego w tym dane z operacji ewidencyjnej i budynków Starostwa Powiatowego w Mogilnie należy zamować w Wydziale Geodezji. Dokumenty zawierające inne informacje przekazane w Wznowczym Porcie są odpowiadające w wydziale geodezyjnym, odpowiedzialny za aktualizację tych danych.

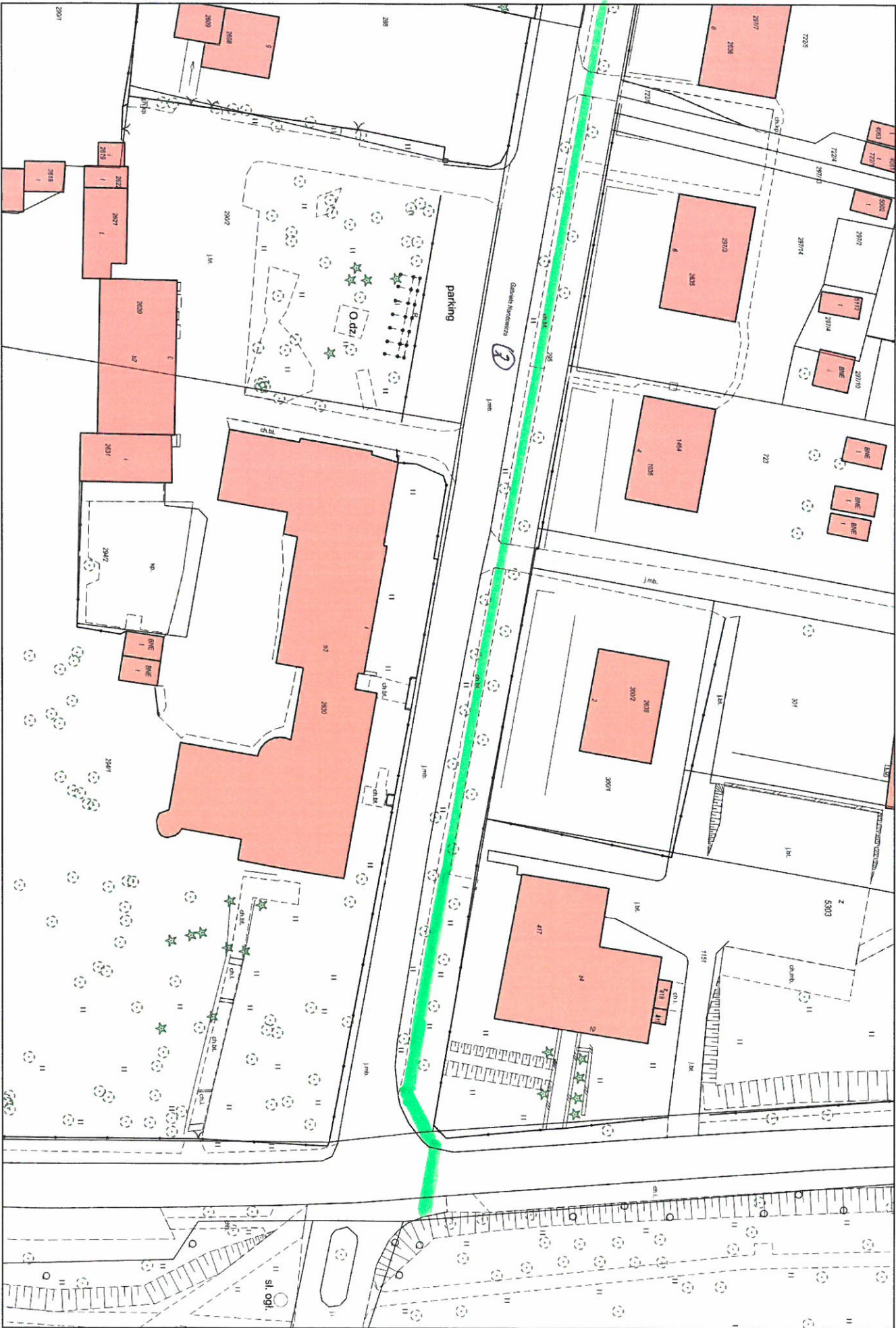
Wydruk z systemu WebEWID

Sporządził: Arkadiusz Grobelski









Wydruk w skali 1:500

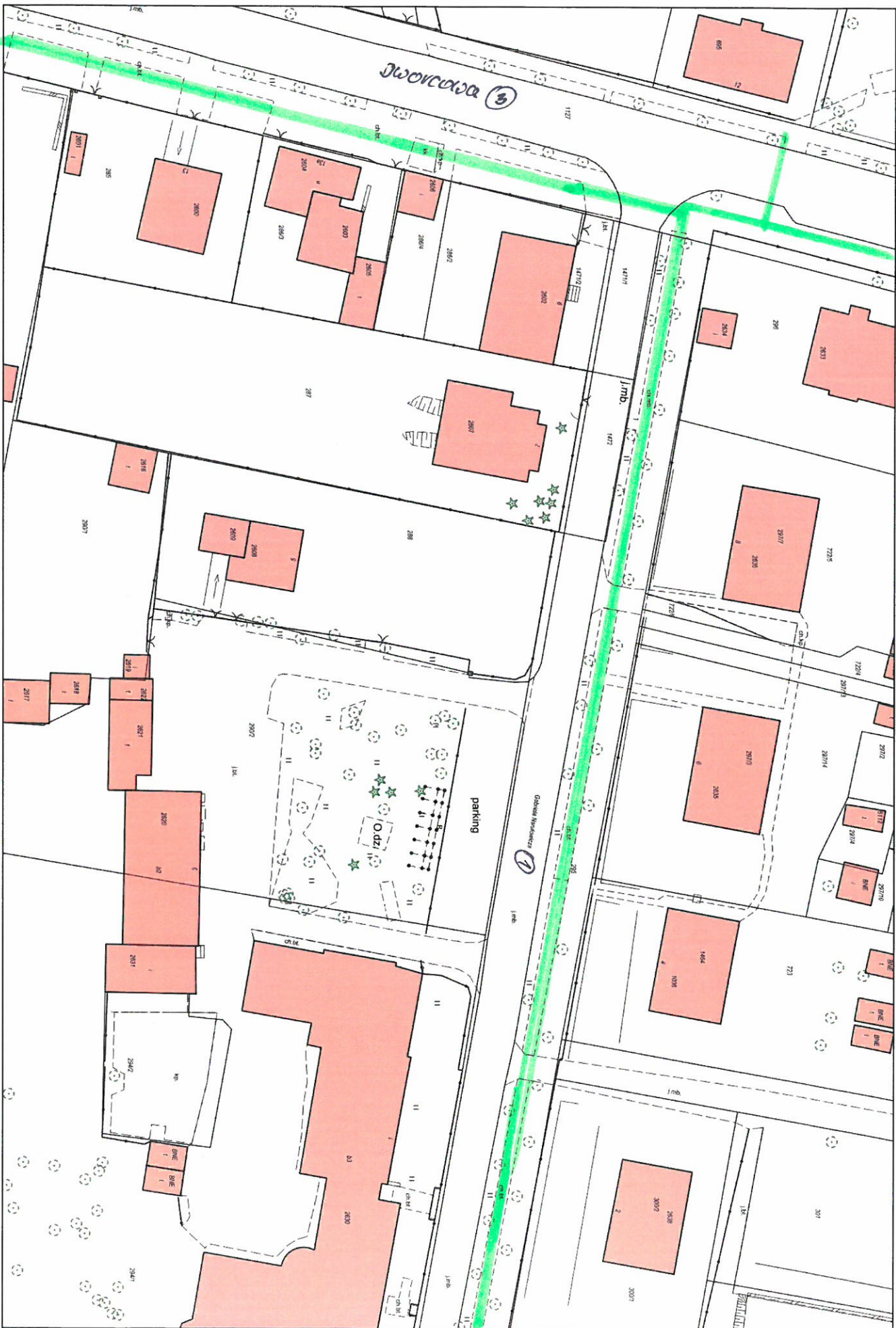
Udostępniane informacje nie są dokumentem w postępowaniu administracyjnym i innych. Materiały zawierające informacje z powiadzonego zespołu projektowego i kartograficznego (w tym dane z operatu ewidencyjnego) budynków, obiektów, urządzeń, pomiarów, w tym danych, są w całości własnością i odpowiedzialnością za ich aktualność i ich dane.

Wydruk z systemu WEBEWID

Sporządził: Arkadiusz Grodzki



Wydruk mapy z systemu WebEWID



Wydruk w skali 1:500

Udokumentowane informacje nie są dokumentami w postępowaniach administracyjnych i innych. Materiały zawierające informacje z powołanego zasobu geodezyjnego i kartograficznego (w tym dane z operacji ewidencyjnej) i bieżących Stanów Powiatowego w Mieście Górze, Dokumenty zawierające inne informacje przetwarzane w Wewnętrznym Portalu Sporządzili: Arkadiusz Grobelski



