

OPIS PRZEDMIOTU ZAMÓWIENIA

SPECYFIKACJA TECHNICZNA – minimalne parametry

	Kontener chłodniczy
	Dane techniczne
	Kontener chłodniczy 40' HC RF nie starszy niż 2021 – wymiarowanie poniżej - regały wykonane ze stali nierdzewnej 1,5 mm AISI 304 / OH18N9-2B - podłoga aluminiowa ryflowana gr. 3mm A1/1050A - agregat chłodniczy moc nie mniejsza niż 10 – 12 kW w zakresie chłodzenia -30°C do +30°C
	Wymagane funkcjonalności:
	<ul style="list-style-type: none"> - instalacja elektryczna chłodnicza - 3 punkty świetlne LED w oprawkach chłodniczych, tablica z zabezpieczeniami, przyłącze zewnętrzne; - dodatkowe gniazdo RJ45 kat 6A zakończonej kaystonem na przeciwległej ścianie do drzwi wejściowych pod sufitem. Przewód wychodzący na zewnątrz z zapasem 10m - płaska podłoga lub wyłożenie podłogi aluminium ryflowanym gr. 3mm (w celu uzyskania płaskiej podłogi); - malowanie na RAL efektywnie odbijający promienie słoneczne - RAL 9010; - wykonanie i montaż w kontenerze regałów ze stali nierdzewnej, dwie wnęki zabudowane z klapą zamykaną na kłódkę (łącznie 30 półek, w tym dwie zamykane na kłódkę); - poszerzenie półek o 100 mm na 3 piętrze; - naklejka z logiem i montażem na kontenerze; - wymiana wrót kontenerowych na jednoskrzydłowe drzwi mroźnicze 1000x2000 mm z osadzeniem płaskownika aluminiowego ryflowanego celem redukcji dylatacji między chłodnią a betonowym podestem; - dodatkowe elementy instalacji elektrycznej oraz teletechnicznej: zwora elektromagnetyczna zewnętrzna do 540 kg z sygnalizacją w IP min 67 z zasilaczem i montażem; czujnik kontaktronowy w IP min IP67; sygnalizacja optyczno-akustyczna „Alarm, człowiek w komorze” z montażem; oświetlenie awaryjne ewakuacyjne (2 punkty świetlne) działające w trybie pracy sieciowo-awaryjnym z czasem pracy do 3h w klasie szczelności IP65; elektryczny przycisk wyjścia w IP67 z doprowadzeniem przewodów od urządzeń do puszek montowanych n/t w stopniu IP67 z wejściem do kontenera z dławikiem o średnicy min. 16 mm; - ściany i podłoga odporne na działanie standardowych środków dezynfekcyjnych, - dostawa do wskazanego miejsca z rozładunkiem, montażem zestawu, instalacją, uruchomieniem i przeszkoleniem użytkowników w zakresie czynności serwisowych, diagnostycznych i eksploatacyjnych; - 1 raz w roku przegląd w ramach gwarancji zakończony raportem; Gwarancja: min. 24 miesiące od daty podpisania protokołu zdawczo – odbiorczego. Czas reakcji na zgłoszenie awarii 48 godzin roboczych, naprawa agregatu w terminie 2 dni roboczych, pozostałe usterek 14 dni, możliwość podstawienia zastępczego kontenera chłodni w przypadku awarii agregatu. W przypadku konieczności wykorzystania do naprawy elementów wymagających sprowadzenia części zamiennych czas może się wydłużyć po przeprowadzonych uzgodnieniach.
	Termin realizacji: do 16 tygodni .
	Dostarczone urządzenia, oprócz spełnienia odpowiednich parametrów funkcyjnych, gwarantują bezpieczeństwo osób korzystających. Urządzenia powinny posiadać certyfikaty/atesty dopuszczające stosowanie urządzeń na polskim rynku. Wymagane CE dla agregatu i pozostałych elementów wyposażenia elektrycznego, karty techniczne zamontowanych elementów np. lamp, protokoły pomiarów ochronnych instalacji elektrycznej oraz instrukcja eksploatacji kontenera ze specyfikacją.

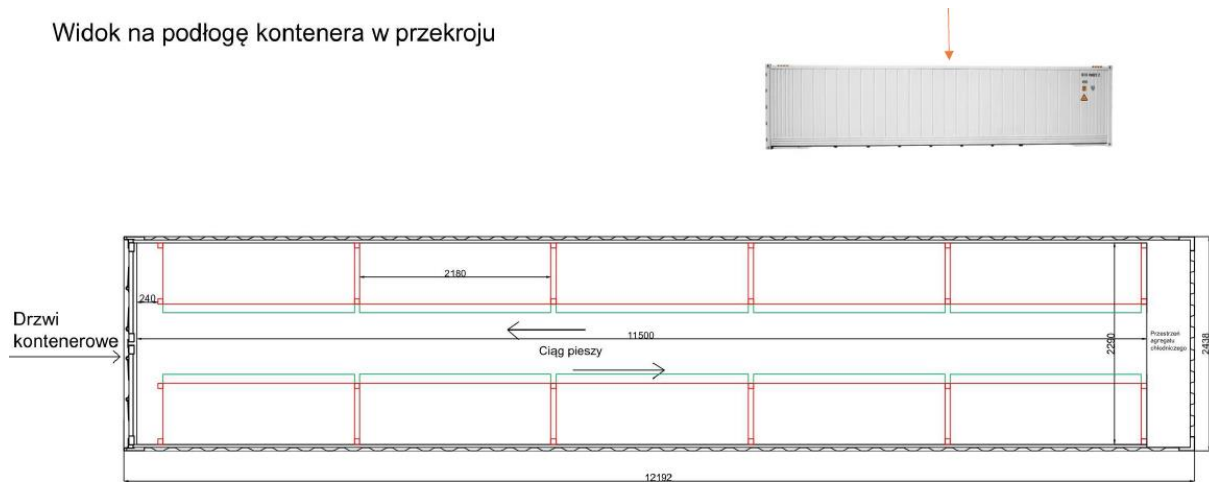
Widok od boku kontenera w przekroju



Opis rysunku / produktu:

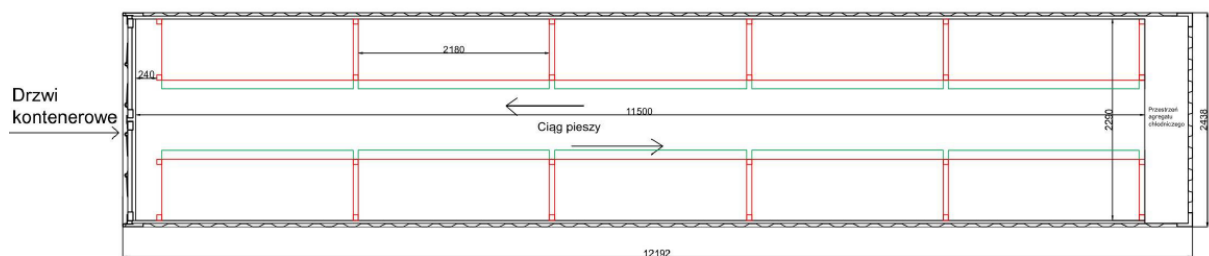
1. Szacunkowy gabaryt pomieszczenia (zależny od modelu wybranej chłodni), bez półek wewnątrz: 11500x2290x2540 [mm]
2. W opcji wyposażenia w 2 dodatkowe półki zamykane na klucz - przestrzeń wewnątrz wynosi: 2180x690x500mm

Widok na podłogę kontenera w przekroju



Opis rysunku / produktu :

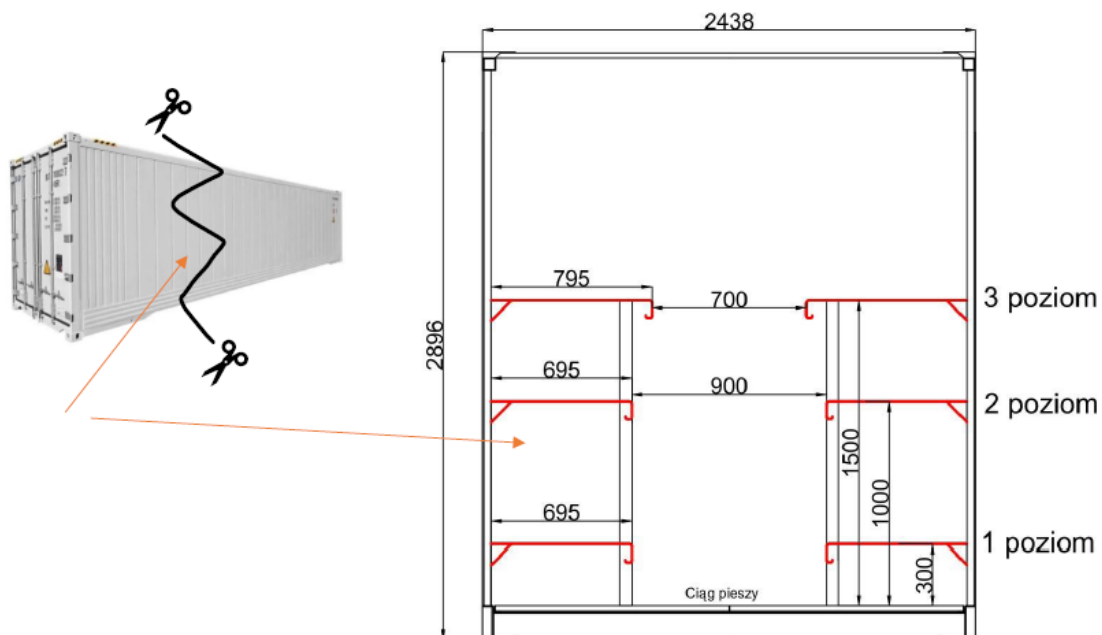
1. Kolor czerwony - półki ze stali nierdzewnej na 1 i 2 poziomie o wym. 2180x695 [mm]
2. Kolor zielony - półki ze stali nierdzewnej na 3 poziomie (opcja poszerzenia) - 2180x795 mm
3. Ciąg pieszy do wysokości 1400 mm ma 900 mm szerokości, w opcji poszerzonej powyżej 1400 mm ma 700 mm.



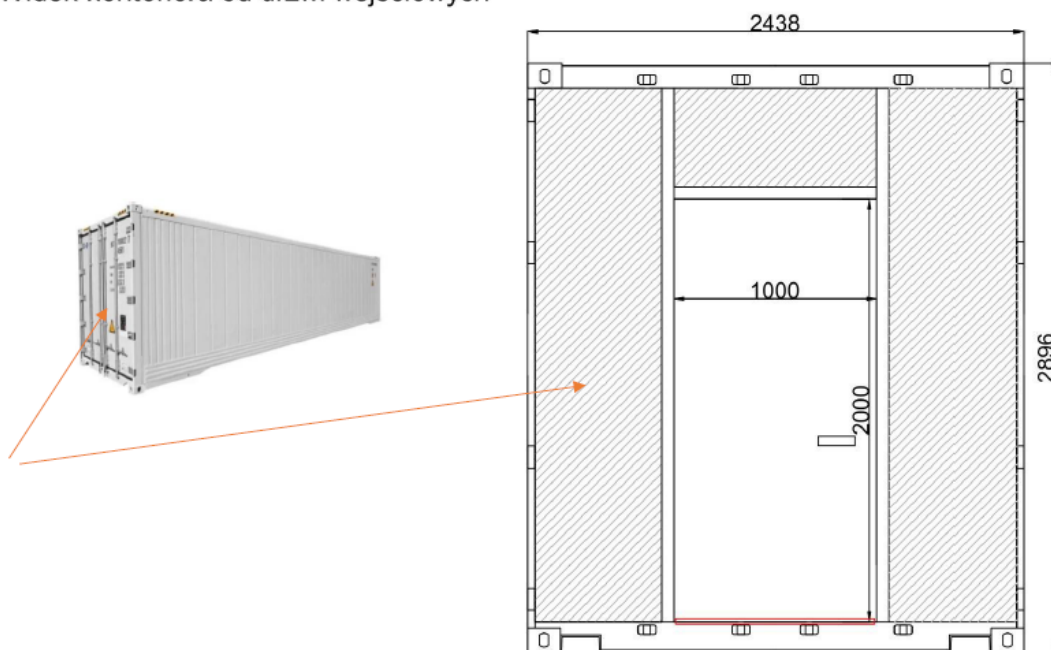
Opis rysunku / produktu :

1. Kolor czerwony - półki ze stali nierdzewnej na 1 i 2 poziomie o wym. 2180x695 [mm]
2. Kolor zielony - półki ze stali nierdzewnej na 3 poziomie (opcja poszerzenia) - 2180x795 mm
3. Ciąg pieszy do wysokości 1400 mm ma 900 mm szerokości, w opcji poszerzonej powyżej 1400 mm ma 700 mm.

Widok kontenera w przekroju



Widok kontenera od drzwi wejściowych



Opis rysunku / produktu :

1. Dodatkowe drzwi mroźnicze 1000x2000 mm zamykane na klamkę i klucz od zewnątrz, od wewnątrz przycisk antypaniczny
2. Dodatkowy płaskownik niwelujący dystans od krawędzi drzwi do naroży kontenerowych