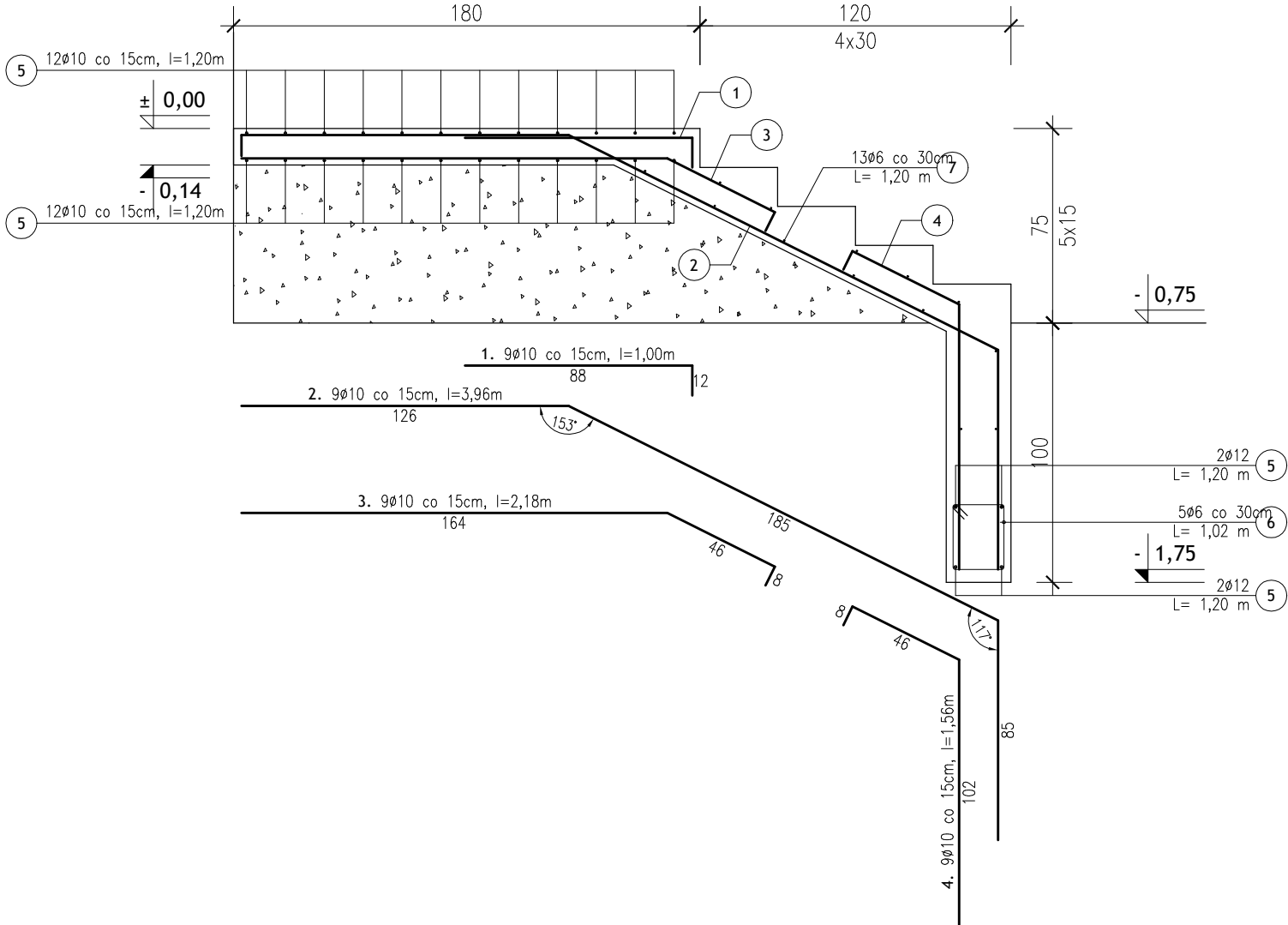
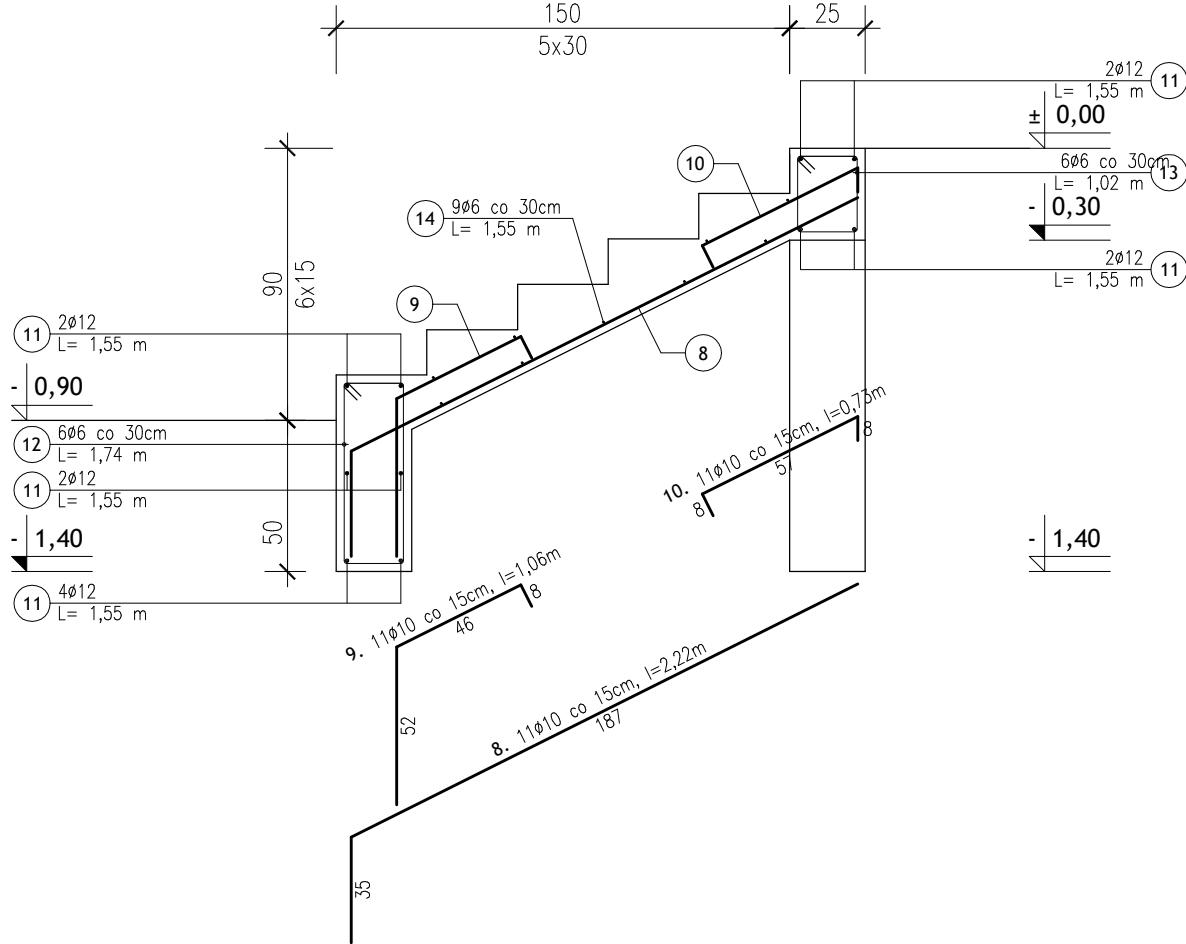


SCHODY ZEWNĘTRZNE



SCHODY WEWNĘTRZNE



BETON C25/30
STAL A-IIIN /RB500W/
OTULENIE ZBROJENIA 2,0 cm

SCHODY			
OBIEKT	PRZEBUDOWA I ZMIANA SPOSOBU UŻYTKOWANIA CZĘŚCI BUDYNKU HANDLOWO-USŁUGOWEGO NA POMIESZCZENIA ZABIEGOWO-REHABILITACYJNE ORAZ BIBLIOTEKĘ	SKALA RYS.: 1:25	
ADRES	UL. KS. KARD. S. WYSZYŃSKIEGO 15 86-100 ŚWIECIE; DZ. NR EWID. 200/140, 200/141	DATA: 11.2020r.	
INWESTOR	GMINA ŚWIECIE UL. WOJSKA POLSKIEGO 124; 86-100 ŚWIECIE	NR RYS.: K-5	
Projektant	Nr uprawnień	Branża	Podpis
Janusz Grabowski inż. budownictwa	KUP/0030/PWOK/09 spec. konstrukcyjno - budowlana	Konstrukcyjna Projektant	
Małgorzata Jarantowicz mgr inż. budownictwa	KUP/0047/PWOK/15 spec. konstrukcyjno - budowlana	Konstrukcyjna Sprawdzający	

BIURO USŁUG INŻYNIERSKICH
JANUSZ GRABOWSKI
ul. Gen. Władysława Sikorskiego 3/10F
86-100 Świecie
tel.: 661 793 740
e-mail: j.grabowski@prokonto.pl

