

# DOKUMENTACJA TECHNICZNA

„Remont drogi gminnej 100599K w km od 00 + 000,00 do  
km 00 + 192,00 w miejscowości Chrzanów, Gmina Chrzanów,  
Powiat Chrzanowski”

**Inwestor:** Gmina Chrzanów, Al. Henryka 20, 32-500 Chrzanów

**Autor opracowania:**

Zakład Budownictwa Lądowego. Projektowanie, nadzór, wykonawstwo Zdzisław Kogut,  
ul. Fabryczna 6, 41-703 Ruda Śląska

**ZAKŁAD BUDOWNICTWA LĄDOWEGO**  
Projektowanie - Nadzór i Wykonawstwo  
41-703 Ruda Śląska  
ul. Fabryczna 6/7 tel./fax 2480-852  
NIP 641-000-06-69

inż. ZDZISŁAW KOGUT  
UPRAWNIENIA KONSTRUKCYJNO-BUDOWLANE  
DO PROJEKTOWANIA I WYKONAWANIA PRAC  
WZDP/19/2005/OPR. 203/74 oraz 387/79  
50118-ŚLK/BD/3790/01

"Remont drogi gminnej 100599K w km od 00+000,00 do km 00+192,00 w miejscowości Chrzanów, Gmina Chrzanów, Powiat Chrzanowski"

## OPIS TECHNICZNY

Remont drogi gminnej 100599K w km od 00+000,00 do km 00+192,00 w miejscowości Chrzanów, Gmina Chrzanów, Powiat Chrzanowski

Inwestor: Gmina Chrzanów, Al. Henryka 20, 32-500 Chrzanów

Autor opracowania: Zakład Budownictwa Lądowego. Projektowanie, nadzór, wykonawstwo Zdzisław Kogut, ul. Fabryczna 6, 41-703 Ruda Śląska

inż. ZDZISŁAW KOGUT  
UPRAWNIENIA KONSTRUKCYJNO-INŻYNIERSKIE  
DO PROJEKTOWANIA I KIEROWANIA PRACAMI  
WZDP/19/906/U/PR\_2011 oraz 27/79  
ŚOUB-SLK/BD/3790/01

Spis treści

1. Podstawa opracowania .....	3
2. Cel i zakres opracowania .....	3
2.1 Zakres robót .....	4
3. Istniejący stan zagospodarowania terenu .....	4
4. Projektowane zagospodarowanie terenu .....	4
5. Dokumentacja fotograficzna.....	5

„Remont drogi gminnej 100599K w km od 00 + 000,00 do km 00 + 192,00 w miejscowości Chrzanów,  
Gmina Chrzanów, Powiat Chrzanowski”

## 1. Podstawa opracowania

- Mapa poglądowa z zaznaczonym obszarem prac- Załącznik 1.
- Rozporządzenie Ministra Infrastruktury z dnia 24 czerwca 2022 r. w sprawie przepisów techniczno- budowlanych dotyczących dróg publicznych (Dz. U. 2022 poz. 1518).
- Dokumentacja fotograficzna.
- Wizja w terenie wykonana przez projektanta.

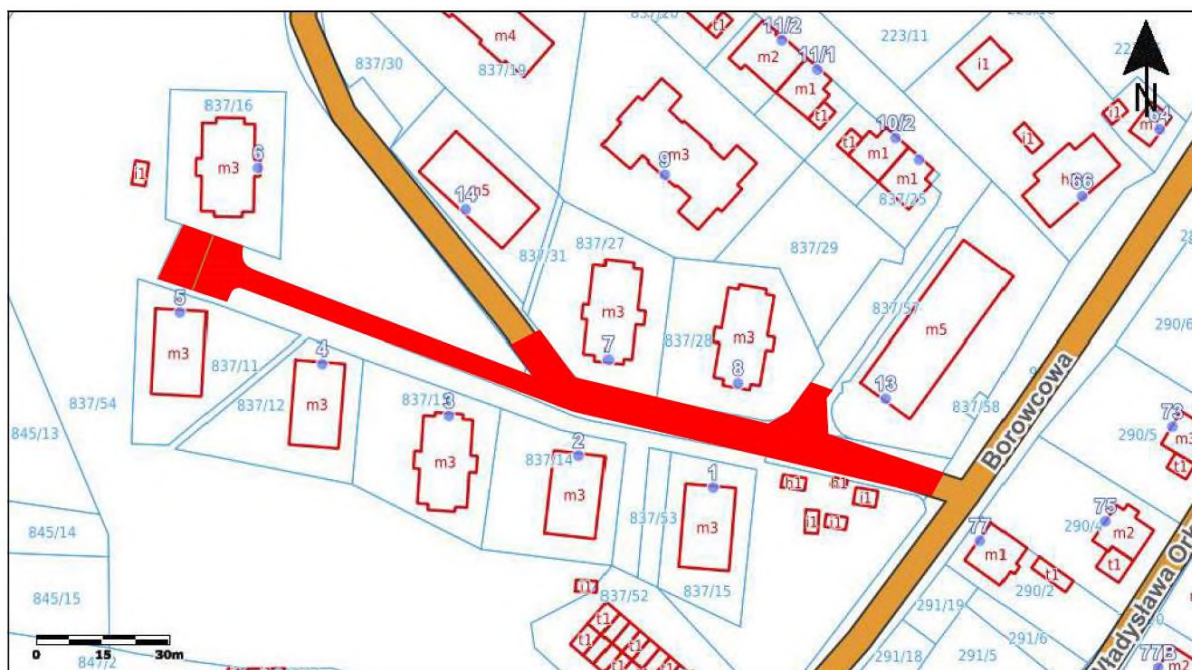
## 2. Cel i zakres opracowania

Celem opracowania jest wykonanie remontu nawierzchni na drodze gminnej w mieście Chrzanów, zlokalizowanej na terenie działki drogowej o numerze 837/10 jedn. ewid Chrzanów- obszar miejski, obręb Kościelec.

Teren inwestycji leży na terenie gminy Chrzanów, województwo małopolskie, powiat chrzanowski. Droga gminna ul. Kolonia Rospontowa łączy się z drogą powiatową ul. Borowcowa.

Zakres remontu obejmuje następujący odcinek drogi gminnej:

Odcinek drogi ul. Kolonia Rospontowa o nawierzchni bitumicznej długość odcinka 192,00 mb.



## 2.1 Zakres robót

Zakres robót na tym odcinku obejmuje:

- Roboty pomiarowe,
- Rozebranie krawężników,
- Rozebranie obrzeży,
- Rozebranie nawierzchni chodników,
- Frezowanie istniejącej nawierzchni jezdni gr. 4cm
- Wywóz i utylizacja gruzu z rozbiórki,
- Skropienie nawierzchni emulsją asfaltową,
- Wykonanie warstwy wyrównawczej z mieszanki mineralno- bitumicznej z wbudowaniem mechanicznym 50kg/m<sup>2</sup> AC 11W,
- Skropienie nawierzchni emulsją asfaltową,
- Ułożenie warstwy przeciwspekaniowej
- Skropienie nawierzchni emulsją asfaltową,
- Wykonanie warstwy ścieralnej z mieszanki AC 11S gr 4 cm,
- Regulacja istniejących zasuw,
- Częściowa wymiana i regulacja krawężników i obrzeży,
- Wykonanie warstwy podsypkowej z piasku- 3cm,
- Ułożenie nawierzchni chodnika z płyt betonowych
- Plantowanie i humusowanie ziemi,

## 3. Istniejący stan zagospodarowania terenu

Droga gminna ul. Kolonia Rospontowa na analizowanym odcinku posiada różnorodną konstrukcję. Nawierzchnia drogi jest bitumiczna, z licznymi łatami. Przy drodze po obu stronach wstępują chodniki dla pieszych. Na drodze występują liczne ubytki w nawierzchni. Przy studzienkach uzbrojenia podziemnego występuje zapadnięta konstrukcja nawierzchni. Szerokość drogi jest zróżnicowana. Przy początku odcinka droga ma szerokość 5,90m, w następnym odcinku ma 4,20 m. Odwodnienie drogi jest powierzchniowe. W drodze występuje uzbrojenie terenu w postaci kanałów teletechnicznych, instalacja wody, linie energetyczne, instalacja gazu. Zamawiający uzyskał pozytywne uzgodnienia branżowe.

## 4. Projektowane zagospodarowanie terenu

Remont odcinka drogi gminnej ma na celu doprowadzenie tego odcinka do jednolitych parametrów szerokości i nośności nawierzchni.

Parametry drogi:

- klasa drogi KR3
- szerokość jezdni 5,90 mb oraz 4,20 mb

**„Remont drogi gminnej 100599K w km od 00 + 000,00 do km 00 + 192,00 w miejscowości Chrzanów,  
Gmina Chrzanów, Powiat Chrzanowski”**

Wyregulować studzienki do istniejącej nawierzchni w liczbie sztuk 4 znajdujących się w drodze. Wymienić kratki ściekowe do istniejącej nawierzchni w liczbie 2.

Krawężniki w chodniku przy drodze należy wymienić na nowe i wyrównać ich poziom na całej długości remontowanego odcinka drogi.

Po wykonaniu robót nawierzchniowych należy uporządkować teren wzdłuż odcinka drogi, w maksymalnym stopniu przywracając stan przed rozpoczęciem robót budowlanych.

## **5. Dokumentacja fotograficzna**



„Remont drogi gminnej 100599K w km od 00 + 000,00 do km 00 + 192,00 w miejscowości Chrzanów,  
Gmina Chrzanów, Powiat Chrzanowski”





„Remont drogi gminnej 100599K w km od 00 + 000,00 do km 00 + 192,00 w miejscowości Chrzanów,  
Gmina Chrzanów, Powiat Chrzanowski”





„Remont drogi gminnej 100599K w km od 00 + 000,00 do km 00 + 192,00 w miejscowości Chrzanów,  
Gmina Chrzanów, Powiat Chrzanowski”





„Remont drogi gminnej 100599K w km od 00 + 000,00 do km 00 + 192,00 w miejscowości Chrzanów,  
Gmina Chrzanów, Powiat Chrzanowski”





„Remont drogi gminnej 100599K w km od 00 + 000,00 do km 00 + 192,00 w miejscowości Chrzanów,  
Gmina Chrzanów, Powiat Chrzanowski”





„Remont drogi gminnej 100599K w km od 00 + 000,00 do km 00 + 192,00 w miejscowości Chrzanów,  
Gmina Chrzanów, Powiat Chrzanowski”





„Remont drogi gminnej 100599K w km od 00 + 000,00 do km 00 + 192,00 w miejscowości Chrzanów, Gmina Chrzanów, Powiat Chrzanowski”





„Remont drogi gminnej 100599K w km od 00 + 000,00 do km 00 + 192,00 w miejscowości Chrzanów,  
Gmina Chrzanów, Powiat Chrzanowski”





„Remont drogi gminnej 100599K w km od 00 + 000,00 do km 00 + 192,00 w miejscowości Chrzanów,  
Gmina Chrzanów, Powiat Chrzanowski”





„Remont drogi gminnej 100599K w km od 00 + 000,00 do km 00 + 192,00 w miejscowości Chrzanów,  
Gmina Chrzanów, Powiat Chrzanowski”





„Remont drogi gminnej 100599K w km od 00 + 000,00 do km 00 + 192,00 w miejscowości Chrzanów,  
Gmina Chrzanów, Powiat Chrzanowski”





„Remont drogi gminnej 100599K w km od 00 + 000,00 do km 00 + 192,00 w miejscowości Chrzanów,  
Gmina Chrzanów, Powiat Chrzanowski”





„Remont drogi gminnej 100599K w km od 00 + 000,00 do km 00 + 192,00 w miejscowości Chrzanów,  
Gmina Chrzanów, Powiat Chrzanowski”





# SPECYFIKACJA TECHNICZNA WYKONANIA I ODBIORU ROBÓT

Remont drogi gminnej 100599K w km od 00+00,00 do km 00+192,00 w miejscowości Chrzanów, Gmina Chrzanów, Powiat Chrzanowski

## Spis treści :

1. STWiOR - D-00.00.00- Wymagania Ogólne warunki wykonania, bezpieczeństwa, kontroli i odbioru
2. STWiOR - D-01.02.02- Zdjęcie Warstwy Humusu
3. STWiOR – D-03.01.02a – Regulacja Pionowa Studni i Zaworów
4. STWiOR – D-04.03.01 – Oczyszczenie i Skropienie Warstw Konstruktcyjnych
5. STWiOR - D-05.03.05a - Warstwa Ścieralna z Betonu Asfaltowego AC 11S
6. STWiOR - D-05.03.05a - Warstwa Wiążąca i wyrównawcza z Betonu Asfaltowego
7. STWiOR - D-05.03.11 - Frezowanie Nawierzchni Asfaltowych
8. STWiOR - D-08.01.01 - Krawężnik Betonowy

Inwestor:

Gmina Chrzanów, Al. Henryka 20, 32-500 Chrzanów

Autor opracowania:

Zakład Budownictwa Lądowego. Projektowanie, nadzór, wykonawstwo Zdzisław Kogut,  
ul. Fabryczna 6, 41-703 Ruda Śląska

INŻ. ZDZISŁAW KOGUT  
OPRAWNIENIA KONSTRUKCJI I WZYMNIERSKIE  
DO PROJEKTOWANIA I WYKONANIA ROBÓT  
WZTF 118/0001/2011  
REG. BUD. 118/0001/2011

