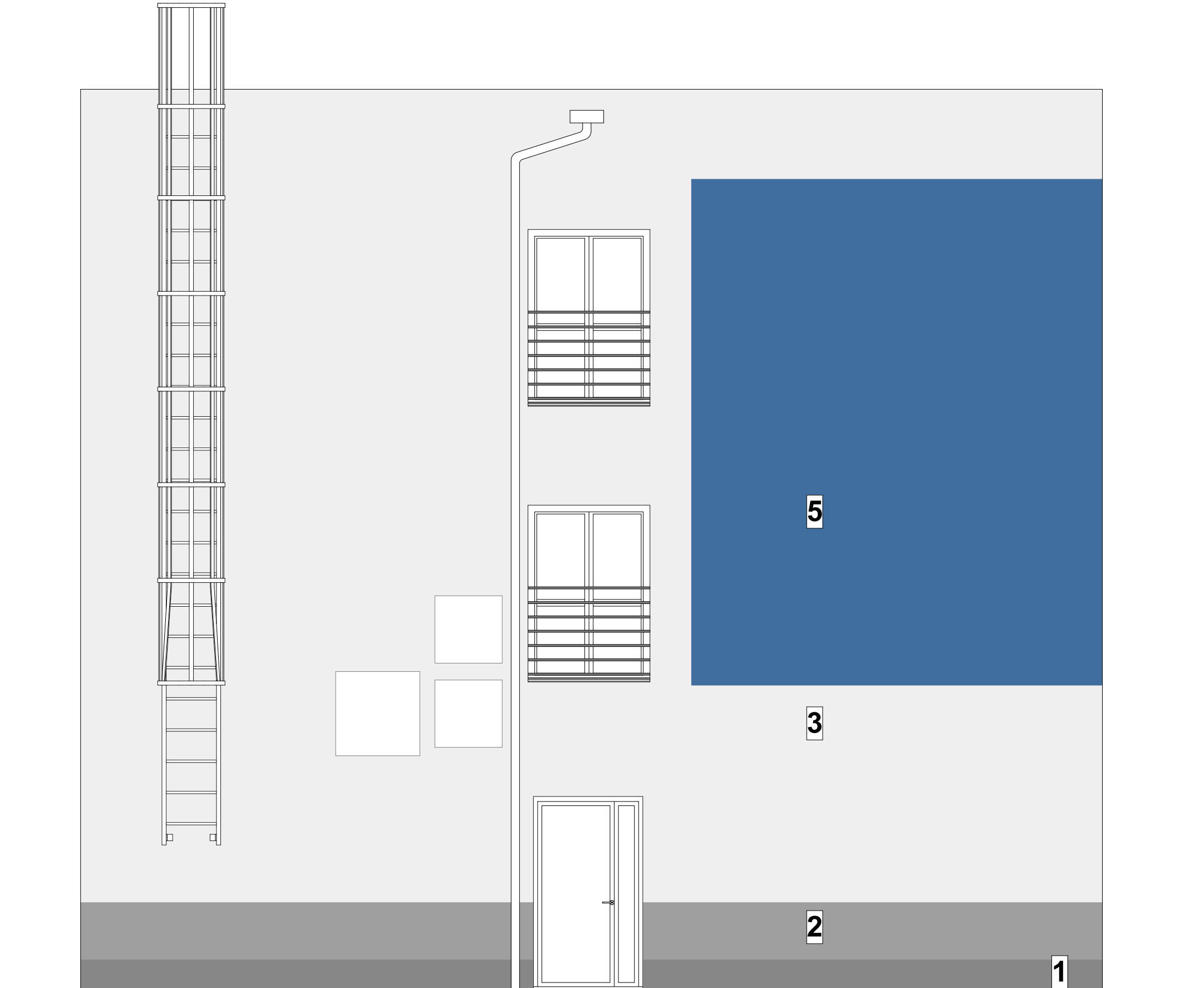


ELEWACJA BOCZNA



- 1

cokół żywiczny, DDDD (wg próbnika dostarczonego firmie Eurovia Polska S.A. przez przedstawiciela)
- 2

elewacja malowana na kolor KREISEL 27554 (wg próbnika dostarczonego firmie Eurovia Polska S.A. przez przedstawiciela)
- 3

elewacja malowana na kolor KREISEL 27566 (wg próbnika dostarczonego firmie Eurovia Polska S.A. przez przedstawiciela)
- 4

elewacja malowana na kolor RAL 3020
- 5

elewacja malowana na kolor RAL 5002

UWAGI:
1. PRZED PRZYSTĄPIENIEM DO PRAC REALIZACYJNYCH WSZYSTKIE WYMIARY NALEŻY SPRAWDZIĆ NA PLACU BUDOWY.
2. PROJEKT NALEŻY RÓZPATRYWAĆ ŁĄCZNIE Z OPISEM TECHNICZNYM ORAZ PROJEKTAMI BRANŻOWYMI.
3. WSZYSTKIE ELEMENTY KONSTRUKCYJNE NALEŻY WYKONYWAĆ WG PROJEKTU BRANŻY KONSTRUKCYJNEJ.
4. ROBOTY BUDOWLANE NALEŻY PROWADZIĆ NA PODSTAWIE DOKUMENTACJI WYKONAWCZEJ.
5. WSZYSTKIE UŻYTE DO PRZEDMIOTOWEJ BUDOWY I WYKOŃCZENIA WNĘTRZ MATERIAŁY ORAZ WPROWADZONE URZĄDZENIA POWINNY POSIADAĆ ODPowiednie ATESTY I ŚWIADECTWA DOPUSZCZENIA ZGODNE Z POLSKIMI NORMAMI, INSTYTUTEM TECHNIKI BUDOWLANEJ I PAŃSTWOWYM ZAKŁADEM HIGIENY, ZEZWALAJĄCE NA STOSOWANIE W BUDOWNICTWIE NA TERENIE POLSKI.

BIELENIS

ARCHITEKTURA

JEDNOSTKA PROJEKTOWA: BIELENIS ARCHITEKTURA Sp. z o.o.
al. Wojska Polskiego 32/4, 70-475 Szczecin
tel. 691 761 616, pracownia@bielenis.pl, www.bielenis.pl

NAZWA

Przebudowa pomieszczeń budynku biurowego przy ul. Tartacznej 9

INWETSJCJI:

w Szczecinie

ADRES INWESTYCJI: ul. Tartaczna 9, 70-893 Szczecin, dz. nr 208/71 obręb 4196

FAZA: PROJEKT BUDOWLANY

BRANŻA: ARCHITEKTONICZNA	nr upr.	data	podpisy
Projektował: mgr inż. arch. Szymon Bielenis	1/ZPOIA/OKK/2007	09/2022	
Sprawdził: mgr inż. arch. Rafał Swalski	14/ZPOIA/OKK/2007		
Temat rysunku: KOLORYSTYKA E. BOCZNA	Skala: 1:50	Nr: A.10	