



INSTRUKCJE:

1. PO AKTUALIZACJI RYSUNKU-REWIZA, RYSUNKI Z WCZĘSNIEJSZYM INDEKSEM TRACĄ WĄŻNOŚĆ.
2. DRZWI-NA RYSUNKACH OPISANO WYMIARY W ŚWIETLE OTWORU
3. WYSOKOŚĆ OTWORÓW DLA DRZWI: WYMIARUKŁASZCZONYCH WIERZONA OD POSADZKI WYKOŃCZONEJ 210cm
4. WYMIARY PODANO W CM, RZĘDNE POZIOMÓW PODANE W M, SPADKI W %
5. OKNA- NA RYSUNKACH OPISANO WYMIARY W ŚWIETLE OŚCIEŻY CZYLI OTWORU W MURZE

POWOŁANIA:

1. OTWORY W ŚCIANACH KOORDYNOWAĆ Z PROJEKTAMI BRANŻOWYMI
2. RYSUNEK NALEŻY ROZPATRYWAĆ ŁĄCZNIE Z RYSUNKAMI RZUTÓW ORAZ PRZEKROJÓW
3. RYSUNEK NALEŻY ROZPATRYWAĆ ŁĄCZNIE Z ZAPISAMI OPISU TECHNICZNEGO ORAZ SPECYFIKACJI MAT.
4. RYSUNEK NALEŻY ROZPATRYWAĆ ŁĄCZNIE Z OPRAWOANIAMI BRANŻOWYMI

UWAGI I ZASTRZEŻENIA:

1. PROJEKT NALEŻY ZREALIZOWAĆ, ZGODNIE ZE SZUKĄ BUDOWLANĄ W PRZYPADKU ROZBIERNOŚCI WYMIAROWYCH I TECHNOLOGICZNYCH MIĘDZY PROJEKTAMI BRANŻOWYMI, SKONSULTOWAĆ SIĘ Z GENERALNYM PROJEKTANTEM.
2. PROJEKT ARCHITEKTONICZNY JEST PROJEKTEM NADRZĘDNYM, WSZYSTKIE ROZBIERNOŚCI Z PROJEKTAMI BRANŻOWYMI SKONSULTOWAĆ Z PROJEKTANTEM GENERALNYM.
3. WSZYSTKIE ZMIANY SKONSULTOWAĆ Z PROJEKTANTEM.
4. PRZED PRZYSTĄPIENIEM DO ROBÓT SPRAWDZIĆ WYMIARY W NATURZE.
5. IZOLACJE PRZECIWDŁONĄ WYKONAĆ ZE SZCZEGÓŁNĄ STARANNIŚCIĄ, ZGODNIE Z WYTYCZNYMI TECHNOLOGICZNYMI DOSTARCZONYMI PRZEZ PRODUCENTA, WSZYSTKIE PRZEJŚCIA PRZEZ WVV WYKONAĆ W SPOSÓB SZCZELNY.

6. WSZYSTKIE ŚCIANY MUROWANE, WYIZOLACJE POWIERZCHNIE TECHNICZNE I SZACHTY, WYKONAĆ PO WPROWADZENIU URZĄDZEŃ, RUKRODĄGÓW I KANAŁÓW INSTALACYJNYCH.

7. PRZEJŚCIA INSTALACYJNE PRZEZ PRZEGRODY W RAMACH RÓŻNYCH STREF POŻ. WYKONAĆ ZGODNIE Z PN ORAZ WYTYCZNYMI P.POŻ. ZAMIESZCZONYMI W PROJEKIE.

8. WSZYSTKIE ŚCIANY DZIAŁOWE WYPROWADZIĆ POMIĘDZY STROPAMI-ŚCIANY DZIAŁOWE POWINNY UTRZYMYWAĆ SWIE PARAMETRY NA CAŁĄ WYSOKOŚĆ (OGÓNIE I AUSTYCZNE).

9. PRZEJŚCIA PIONOWE WOD-KAN., WENT., GRAWITACYJNE I TP NALEŻY USZCZELNIĆ PRZY PRZEJŚCIACH PRZEZ PRZEGRODY OGNIOWE PRZECIWPÓŻAROWO, ZGODNIE Z KLASYFIKACJĄ OGNIOWA PRZEGRÓD WYTYCZNYMI PRZECIWPÓŻAROWYMI.

10. WYSTĘPUJĄCE W TENKIE NADZWI I ZNAKI TOWARNE UŻYTO, JEDYNE W CELU OKREŚLENIA ZAKŁADANYCH TPN, STANDARDÓW TECHNICZNYCH I MATERIAŁOWYCH LUB WYGLĄDU ESTETYCZNEGO MATERIAŁÓW WYKOŃCZENIOWYCH, DOPUSZCZA SIĘ STOSOWANIE MATERIAŁÓW O PARAMETRACH RÓWNOWARTYCH LUB WYŻSZYCH OD ZAPROJEKTOWANYCH.

11. WSZYSTKIE ZAPROPONOWANE PRZEZ WYKONAWCĘ MATERIAŁY, URZĄDZENIA, ELEMENTY I TECHNOLOGIE, POWINNY SPEŁNIAĆ WSZYSTKIE ZAŁOŻENIE W PROJEKIE PARAMETRY TECHNICZNE, ESTETYCZNE I FORMALNO-PRAWNE, A TAKŻE PRZED SKIEROWANIEM DO REALIZACJI POWINNY UZYSKAĆ AKCEPTACJĘ GP, INSPEKTORA NADZORU I INWESTORA.

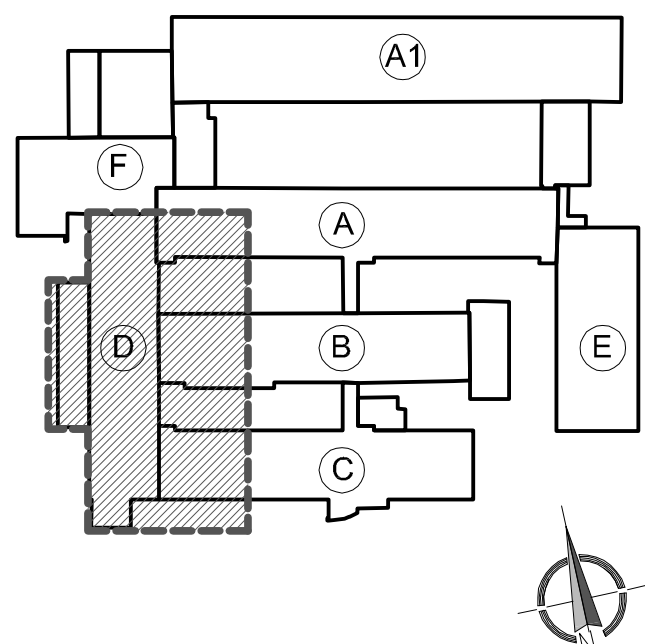
12. W PRZYPADKU ZAISTNIEŃ KONTROJNOŚCI ZNAJĄ PROJEKTU DOTYCZĄCYCH PRZEZ WYKONAWCĘ I ODPOWIEDNIO UZGODNIONYCH RÓZWIĄZAŃ ZAMIENIENI, KOSZTY OPRAWOANIA PEŁNEJ DOKUMENTACJI ZAMIENNEJ PONOSI WYKONAWCA.

13. WSZYSTKIE URZĄDZENIA, MATERIAŁY, ELEMENTY I TECHNOLOGIE POWINNY POSIADAĆ PRZEWIDZIANE PRAWEM I ODPOWIEDNIE PRZEPISAMI DOPUSZCZENIA, ATYSTY I CERTYFIKATY.

14. WYKONAWCA BIERZE NA SIEBIE PEŁNĄ ODPOWIEDZIALNOŚĆ ZA DZIAŁANIE SYSTEMU (PRZEDSTAWIONO CZY ALTERNATYWNO).

15. JEŻELI W OPINII WYKONAWCY ANKIOWATEK SYSTEM LUB CZĘŚĆ SYSTEMU POKAZANEGO NA RYS. ARCHITEKTONICZNYM LUB OPISANYCH W SPECYFIKACJI, NIE SPEŁNIA STAWIANYCH IM WYMAGAŃ FUNKCJONALNYCH, WYKONAWCA POWINIEN NATYCHMIAST POINFORMOWAĆ PISEMNIE ARCHITEKTA I OCZEKIWAĆ NA INSTRUKCJE OD ARCHITEKTA PRZED WYKONANIEM PRACY.

SCHEMAT:



ZAKRES OPRA.
ETAP I
ETAP II

WYJŚCIE EWAKUACYJNE

KIERUNEK EWAKUACJI

ŚCIANY ISTNIEJĄCE

ŚCIANY DO WYBURZENIA

ŚCIANY PROJEKTOWANE

ZAMUROWANIA

ŚCIANY G-K

***WSZYSTKIE ŚCIANY REI DOSTOSOWAĆ DO WYMAGANEJ KLASY OPORNOŚCI OGNIOWEJ

P. P. "ARCHITEKT STUDIO ILP" 42 - 300 MYSZKÓW UL. PUŁASKIEGO 54 TEL/FAX 34 313-86-00 e-mail:architekt.studio@pro.onet.pl	
PROJEKTANT: mgr inż. Jacek Góka	PROJEKTANT: mgr inż. Jacek Góka
SPRAWDZIEL: mgr inż. Jacek Góka	SPRAWDZIEL: mgr inż. Jacek Góka
DATA: 08.2022	DATA: 08.2022
RYSUJĄCY: 01	RYSUJĄCY: 01