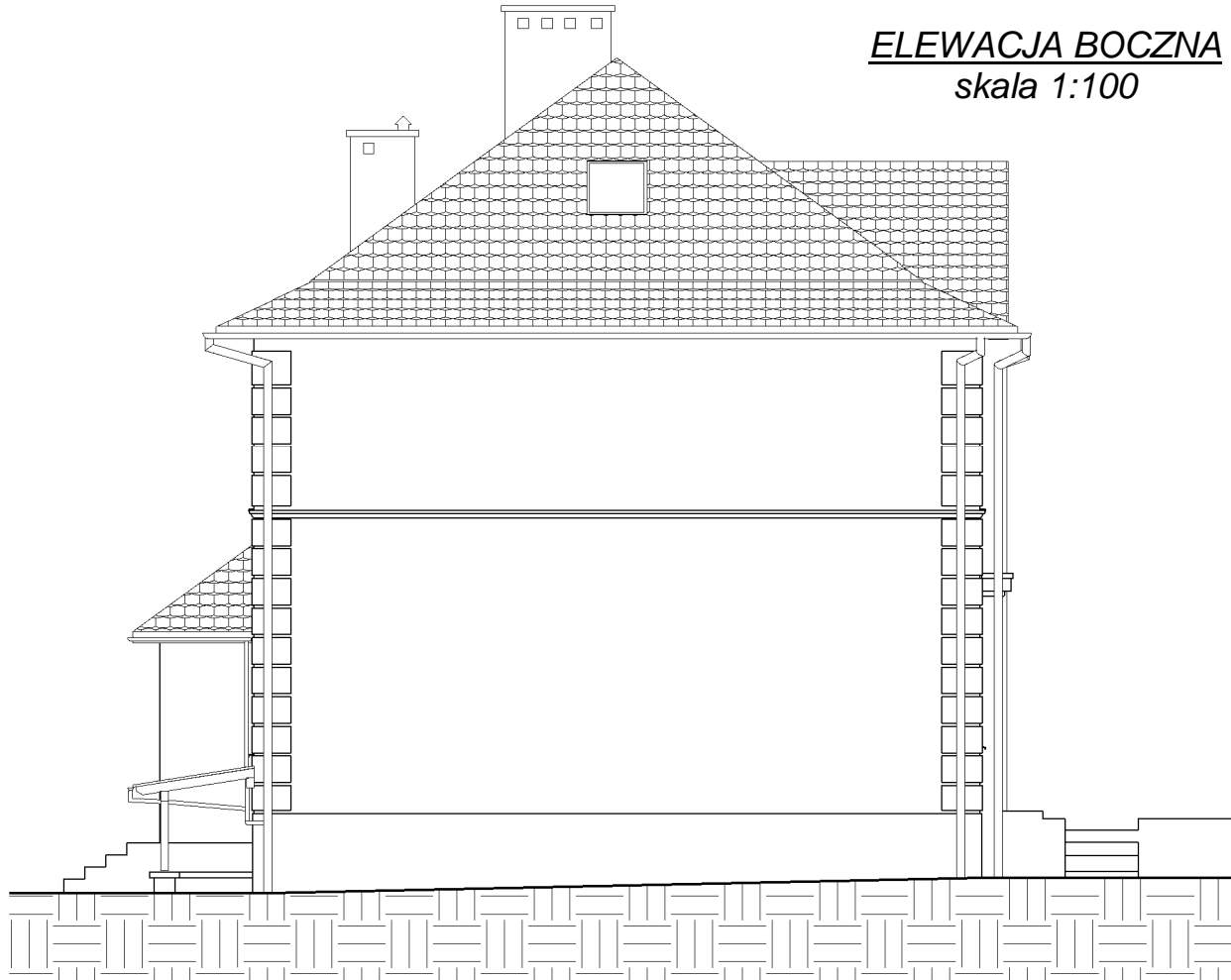
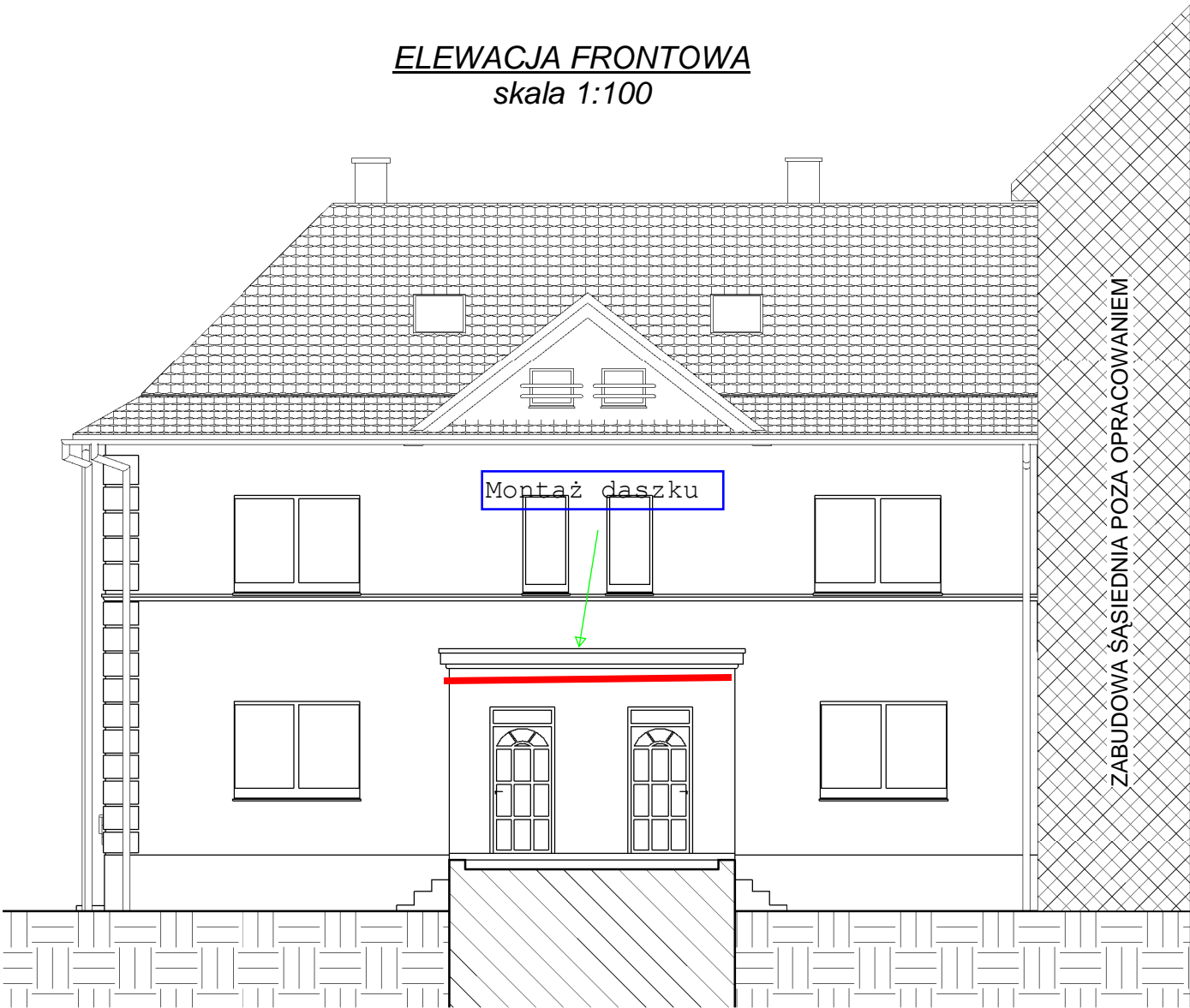


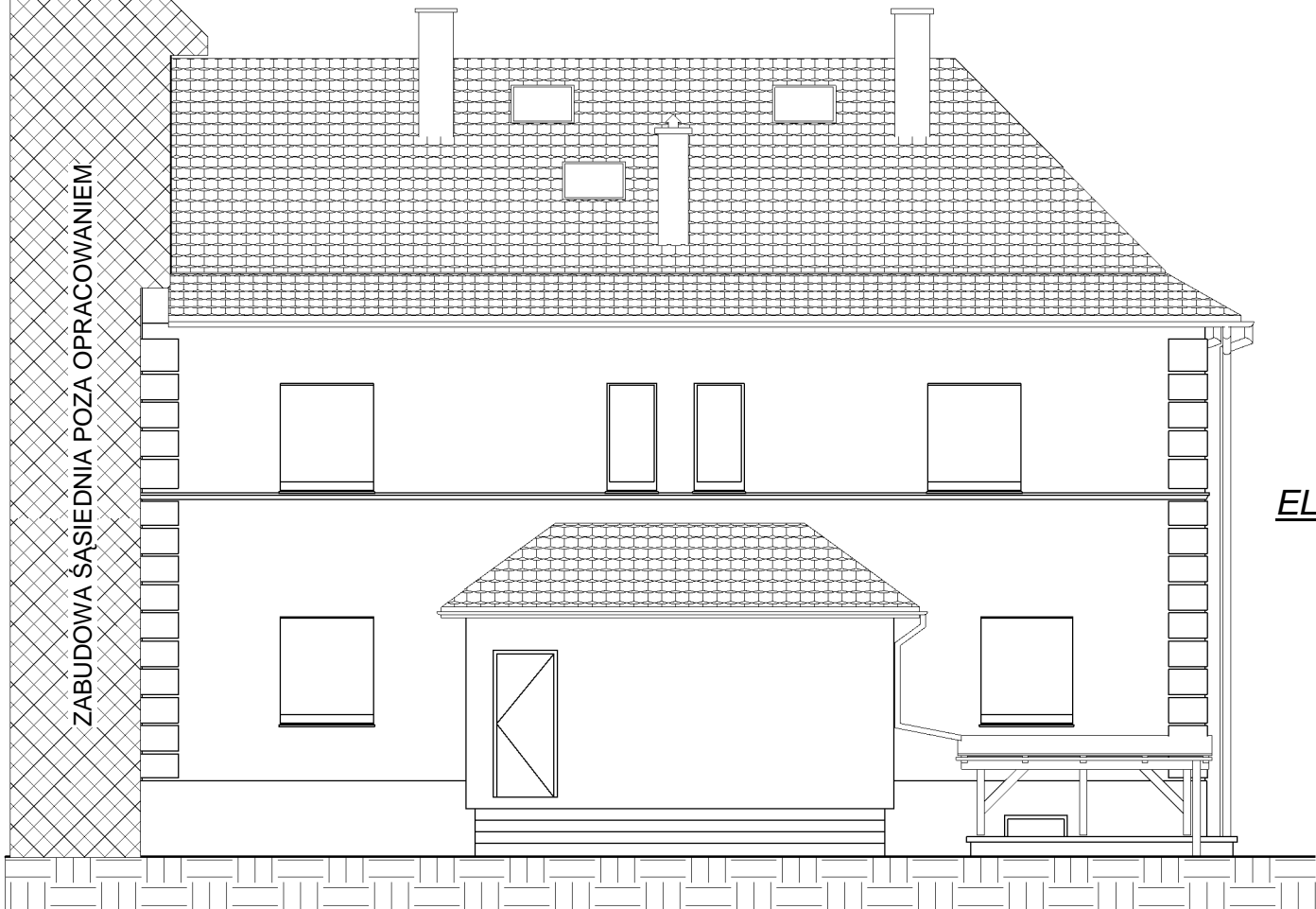
ELEWACJA BOCZNA
skala 1:100



ELEWACJA FRONTOWA
skala 1:100



ELEWACJA TYLNA
skala 1:100



UWAGI OGÓLNE:

- 1) Wszystkie prace wykonać ze sztuką budowlaną, obowiązującymi normami oraz instrukcjami producentów
- 2) W razie wystąpienia problemów nie objętych opracowaniem należy skontaktować się z projektantem
- 3) Rozwiązania warsztatowe należy omówić z projektantem
- 4) Rzuty, przekroje, rysunki szczegółowe, opis techniczny należy rozpatrywać łącznie
- 5) Przed przystąpieniem do robót budowlanych należy sprawdzić wymiary oraz ilości na miejscu budowy
- 6) Prace wykonać zgodnie ze specyfikacją techniczną odpowiednią dla danego zakresu

Tytuł rysunku:

Elewacje - projekt

Nazwa projektu, (nazwa obiektu budowlanego):

Przebudowa dachu w budynku Komisariatu Policji w Kietrze przy ul. Okrzei 5

Adres obiektu budowlanego:
Komisariat Policji w Kietrze
ul. Okrzei 5, 48-130 Kietrz, dz. nr 1975/5

Inwestor:
Komenda Wojewódzka Policji w Opolu, 45-077 Opole, ul. Korfańskiego 2

Opracował:

mgr inż. Piotr Szlufcik

Projektant:

mgr inż. arch. Berand Łopacz
nr uprawnień 171/91/OP

Nr rys.:

A-7

Skala:

1 : 100

Data:

05.2011

Konstruktor:

mgr inż. Roman Mucha
nr uprawnień 89/02

Stadium:
**projekt budowlano -
wykonawczy**

Jednostka projektowa:

Pracownia projektowa

mgr inż. arch.
Bernard Łopacz

ARCHIDOM

ul. Śródkowa 5
47-400 Racibórz