

Świebodzin, dnia 05.11.2019r.

## WNIOSEK O ZAKUP

1. Nazwa przedmiotu zamówienia: odzież dla pracowników
2. Opis przedmiotu zamówienia: wg załącznika  
**Logo firmy ma znajdować się na:**  
**Kurtka robocza: przód, lewa górna kieszeń – wzór 2, plecy wzór 1.**  
**Polar przód, lewa strona – wzór 2**  
**Bezrękawnik ocieplany: przód, lewa górna kieszeń – wzór 2, plecy wzór 1.**  
**Wzory logo i przykładowe zdjęcia w załączniku**
3. Kryteria oceny: cena  
**ubrania koniecznie muszą być takie jak na załączonych zdjęciach**
4. Warunki:(gwarancja, termin wykonania, serwis, doświadczenie)
5. Czas przez jaki ogłoszenie ma znajdować się na platformie (podać datę końcową):  
12.11.2019r.
6. Termin wykonania zamówienia: 19.11.2019r.
7. Informacja o rynku wykonawców (dotychczasowych, lokalnych)
  - a) nazwa
  - b) adres
  - c) tel.
  - d) e-mail
8. Osoba do kontaktu (realizująca zamówienie)  
Magdalena Krystianz tel. 699812230

Sporządził:



data i podpis  
05.11.2019r.

Zatwierdził:

DYREKTOR  
ds. technicznych

Marcin Wawrzyński



**Ubranie ocieplane: 18 kpl.**



### **Kurtka ochronna ocieplana**

- powłoka 65% poliester, 35% bawełna o gramaturze 270 g/m<sup>2</sup>
- wyściółka 100% poliester o gramaturze 180 g/m<sup>2</sup>
- podszewka 100% poliester 190T o gramaturze 56 g/m<sup>2</sup>
- zapinana za zamek błyskawiczny z dodatkowym zapięciem na rzepy
- rękawy zapinane na rzepy, dzięki czemu można je regulować
- dwie kieszenie na klatce piersiowej zapinane na rzep oraz dwie po bokach
- na dole kurtki po bokach gumki ściągające, dzięki czemu kurtka nie odstaje i zabezpiecza przed wiatrem
- dodatkowe wzmocnienia materiałowe na łokciach

**Logo ma znajdować się przodzie na lewej górnej kieszeni – wzór 2, na plecach wzór 1.**

Rozmiary:

- L – 4 szt.
- XL – 3 szt.
- XXL – 6 szt.
- XXXL – 5 szt.

### **Spodnie ochronne ocieplane ogrodniczk**

- powłoka 65% poliester, 35% bawełna o gramaturze 270 g/m<sup>2</sup>
- wyściółka 100% poliester o gramaturze 180 g/m<sup>2</sup>
- podszewka 100% poliester 190T o gramaturze 56 g/m<sup>2</sup>
- gumka w pasie w tylnej partii zwiększa swobodę ruchów oraz umożliwia lepsze dopasowanie
- możliwość regulacji w pasie dzięki guzikom oraz długości za pomocą szelek
- liczne kieszenie: jedna na klatce piersiowej zapinana na rzep, dwie po bokach, z tyłu dwie zapinane na rzep, na nogawce na narzędzia oraz kieszeń boczna zapinana na rzep
- dodatkowe kieszenie na wkładki nakolannikowe KING BEE
- końcówka do przypięcia kluczy

Rozmiary:

- L – 4 szt.
- XL – 4 szt.
- XXL – 7 szt.
- XXXL – 3 szt.

### **Bezrękawnik ocieplany - 21 szt.**

- powłoka 65% poliester, 35% bawełna o gramaturze 270 g/m<sup>2</sup>
- wyściółka 100% poliester o gramaturze 130 g/m<sup>2</sup>
- podszewka 100% poliester tafta 190T o gramaturze 50 g/m<sup>2</sup>
- zapinany na suwak z dodatkowymi zapięciem na rzepy
- trzy kieszenie na klatce piersiowej, w tym dwie na suwak i jedna na telefon, jedna wąska kieszonka na przybory np. długopis oraz dwie dolne
- końcówka do przypięcia kluczy
- pętelki umożliwiające doczepienie dodatkowych akcesoriów
- na ramionach bezrękawnika wzmocnienie z czarnego materiału, co zwiększa jego wytrzymałość na przetarcia
- staranne wykonanie oraz zwiększona wytrzymałość zapewniają wysoki komfort użytkowania
- certyfikat OEKO-TEX® Standard 100 (testy na zawartość szkodliwych dla zdrowia substancji)

**Logo ma znajdować się przodzie na lewej górnej kieszeni – wzór 2, na plecach wzór 1.**



Rozmiary:

M – 1 szt.

L – 6 szt.

XL – 6 szt.

XXL – 4 szt.,

XXXL – 4 szt.

### **CZAPKA OCIEPLANA OCHRONNA**

- powłoka 100% poliester
- podszewka 100% poliester
- dzięki polarowej podszewce doskonale chroni przed zimnem

**ROZMIAR 61 – 20 szt.**



## Buty bezpieczne

- skóra bydlęca
- buty typu trzewik, sięgające kostki
- podeszwa wykonana z podwójnego poliuretanu,
- stalowy podnosek wytrzymały na uderzenia z energią 200 J oraz zgniecenia do 15 kN
- skóra welurowa połączona z materiałem zapewnia oddychanie stopy
- wzmocnienie na czubku buta oraz na pięcie skórą bydlęcą - zapewnia trwałość i odporność na zużycie
- kategoria SB SRA, spełniają wymagania norm EN20345, EN20344



Rozmiary:

- 40 – 1 para
- 41 – 2 pary
- 42 – 7 par
- 43 – 5 par
- 45 – 2 pary
- 46 – 1 para

## Bluza polar – 28 szt.

wysokiej jakości, wydłużona kurtka polarowa bez podszewki o klasycznym kroju z zamkami błyskawicznymi w kontrastowym kolorze czarnym, wiatroszczelna, paroprzepuszczalna, krój unisex, gram 280, materiał 100% poliester - KOLOR – czarny

**Logo ma znajdować się na przodzie z lewej strony – wzór 2**



Rozmiary: podamy po rozstrzygnięciu postępowania

## **Spodnie robocze do pasa – 2 pary**

**52 – 1 para**

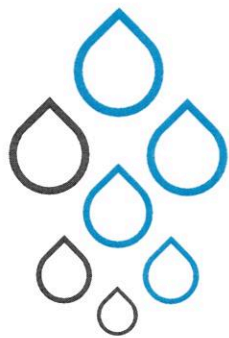
**58 – 1 para**

- 65% poliester, 35% bawełna
- gramatura 295-300 g/m<sup>2</sup>
- zapinane na guzik i zamek błyskawiczny
- gumka w pasie w tylnej partii zwiększa swobodę ruchów oraz umożliwia lepsze dopasowanie
- dwie kieszenie z tyłu na rzepy oraz dwie boczne
- jedna kieszeń na nogawce na rzepy na akcesoria oraz jedna boczna podłużna
- dodatkowe kieszenie na wkładki nakolannikowe KING BEE
- końcówka do przypięcia kluczy.



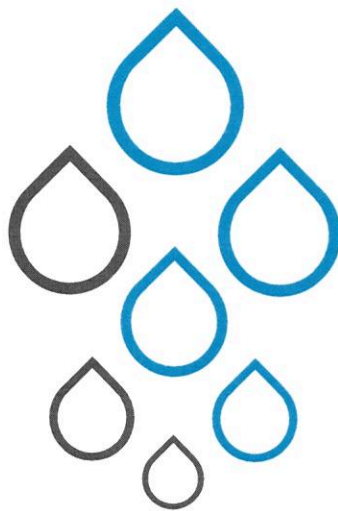


WZÓR 1.

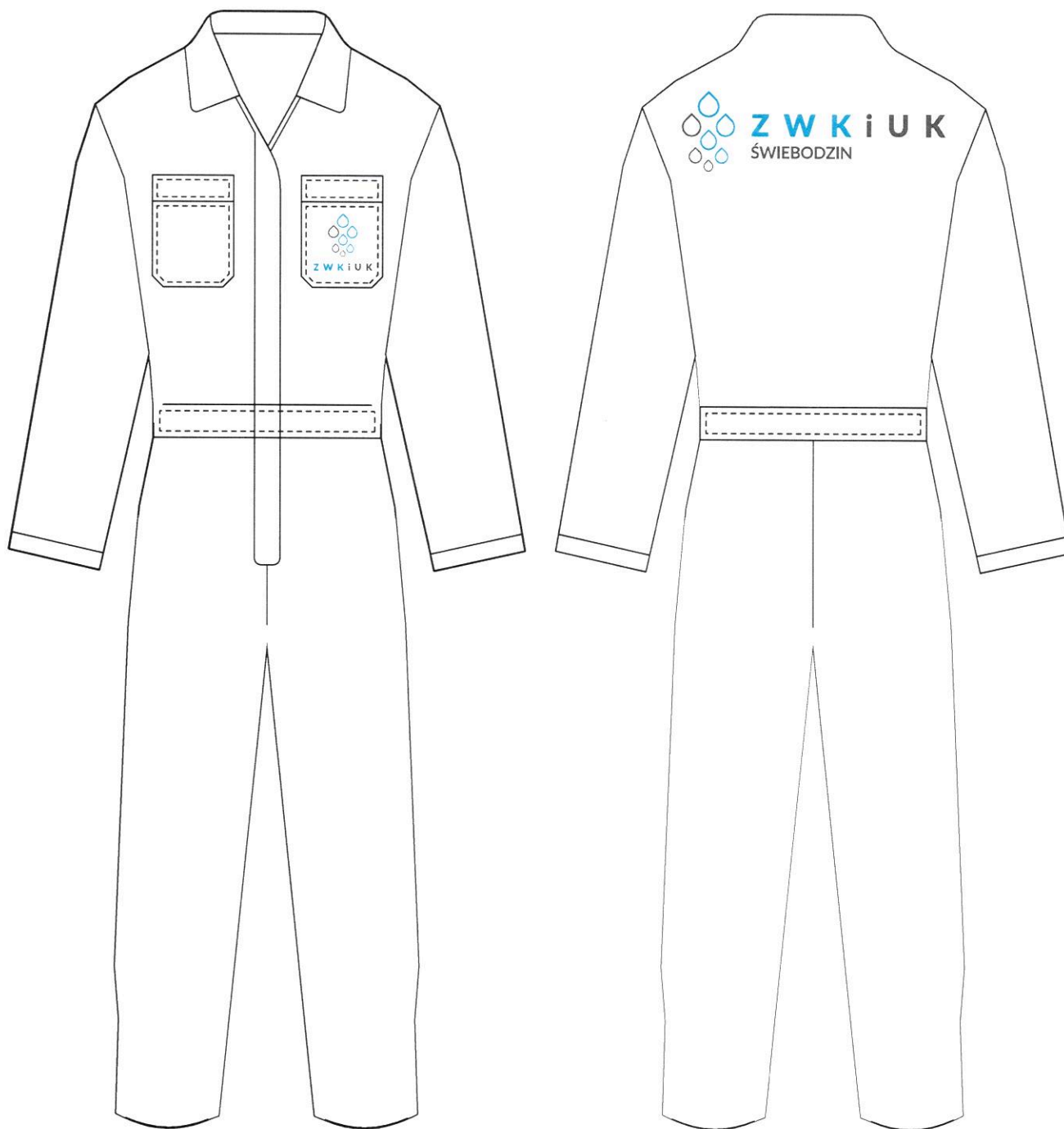


**Z W K i U K**  
ŚWIEBODZIN

WZÓR 2.



**Z W K i U K**



2.1.4 ODZIEŻ ROBOCZA

