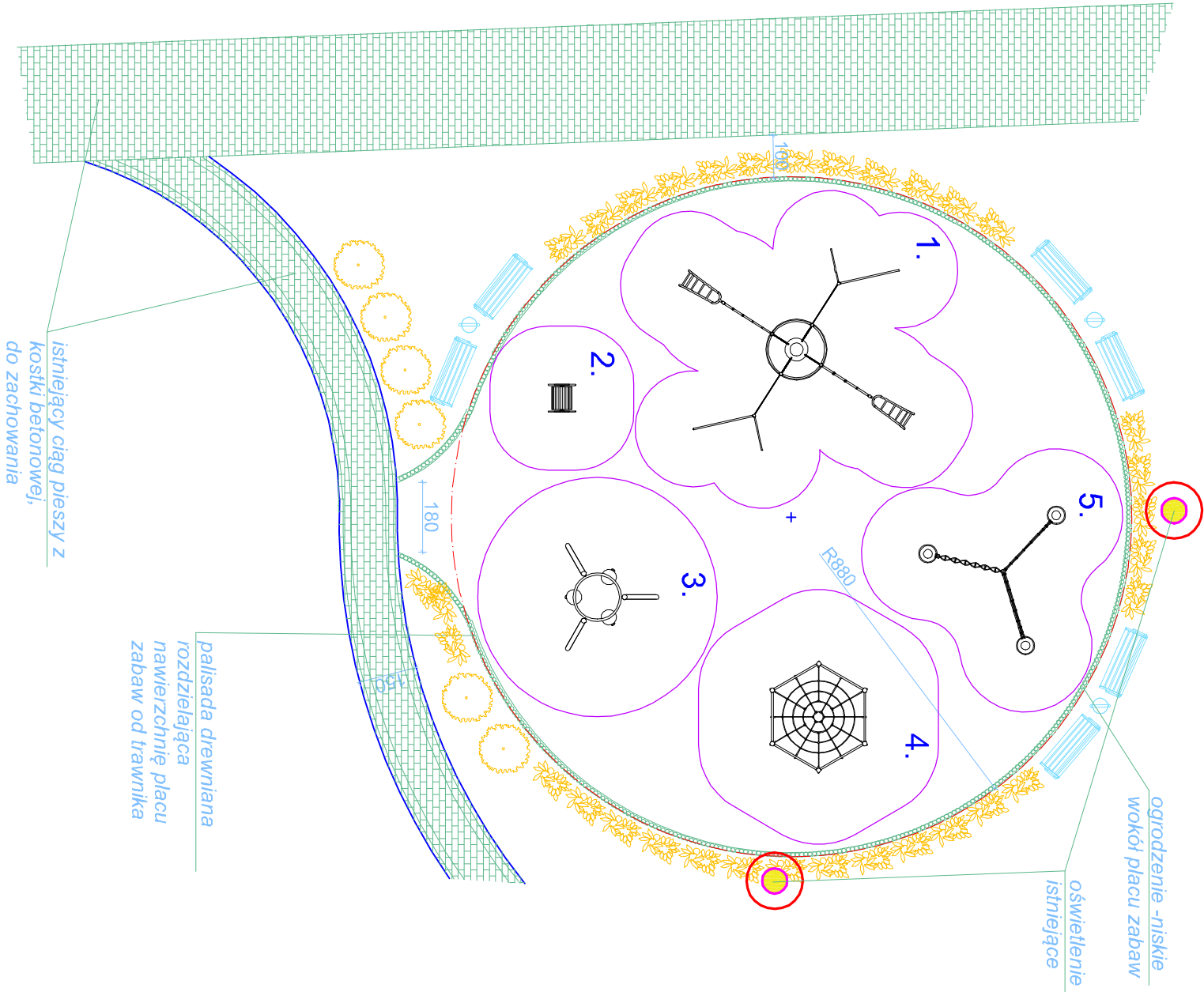


# PLAC ZABAW

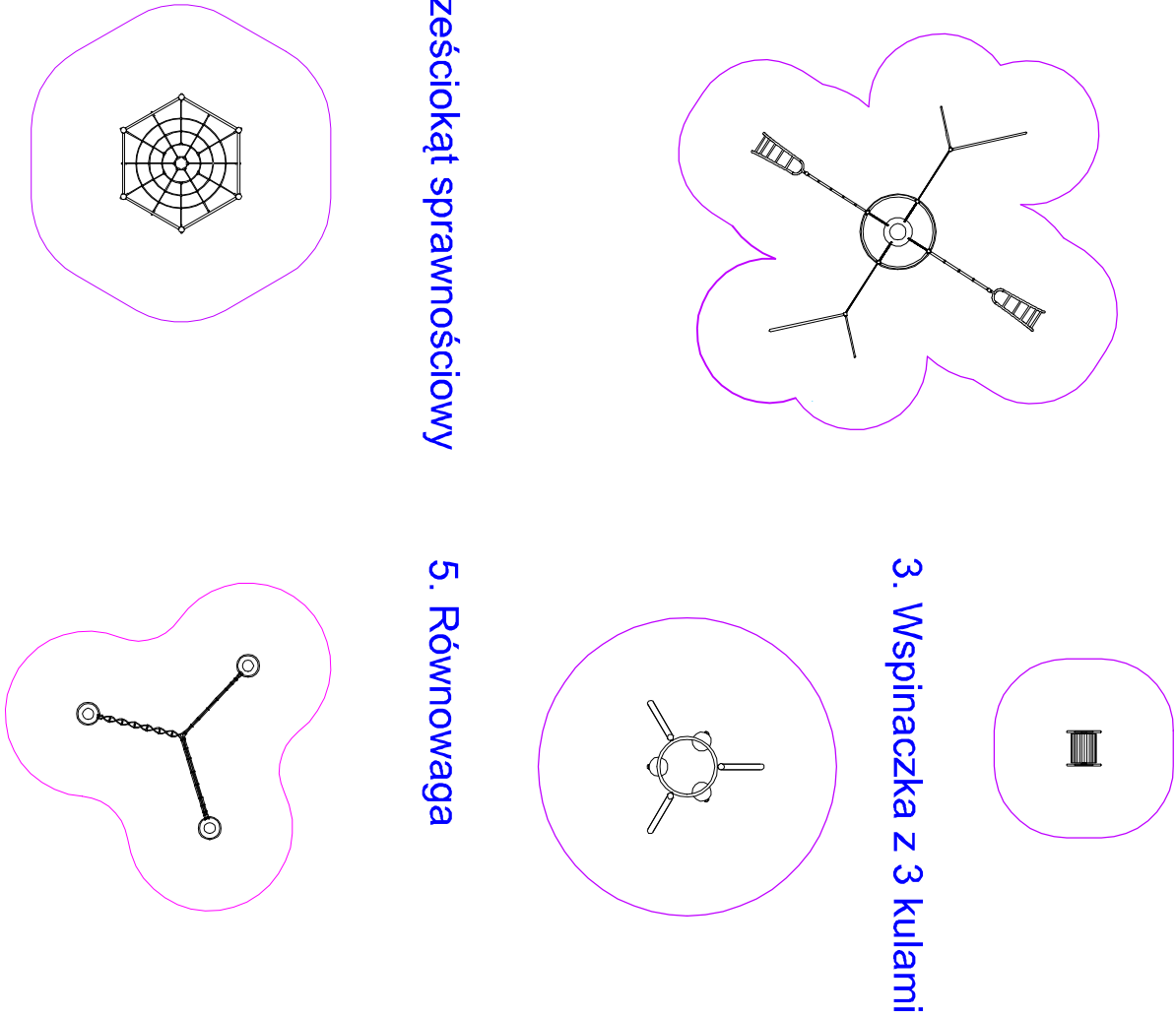
## O CHARAKTERZE SPRAWNOŚCIOWYM



### URZĄDZENIA PLACU ZABAW

strefa bezpieczeństwa

1. Zestaw sprawnościowy      2. Walec



PLACU ZABAW - RZUT					
projekt	PLAC ZABAW				
lokalizacja	Reda ul. Ceynowy    nr ewid. dz. 673/3   obr. 01				
inwestor	GMINA MIASTO REDA				
projektant	mgr inż. arch. Katarzyna RESZKA	data	branża	skala	rys. nr
nr upr.	488/POOKK/2012	02.2022r.	ARCH.	1:100	A - 2