

ZESTAW GRZEWICZY;
POMPA CIEPŁA+
KOCIOŁ GAZOWY

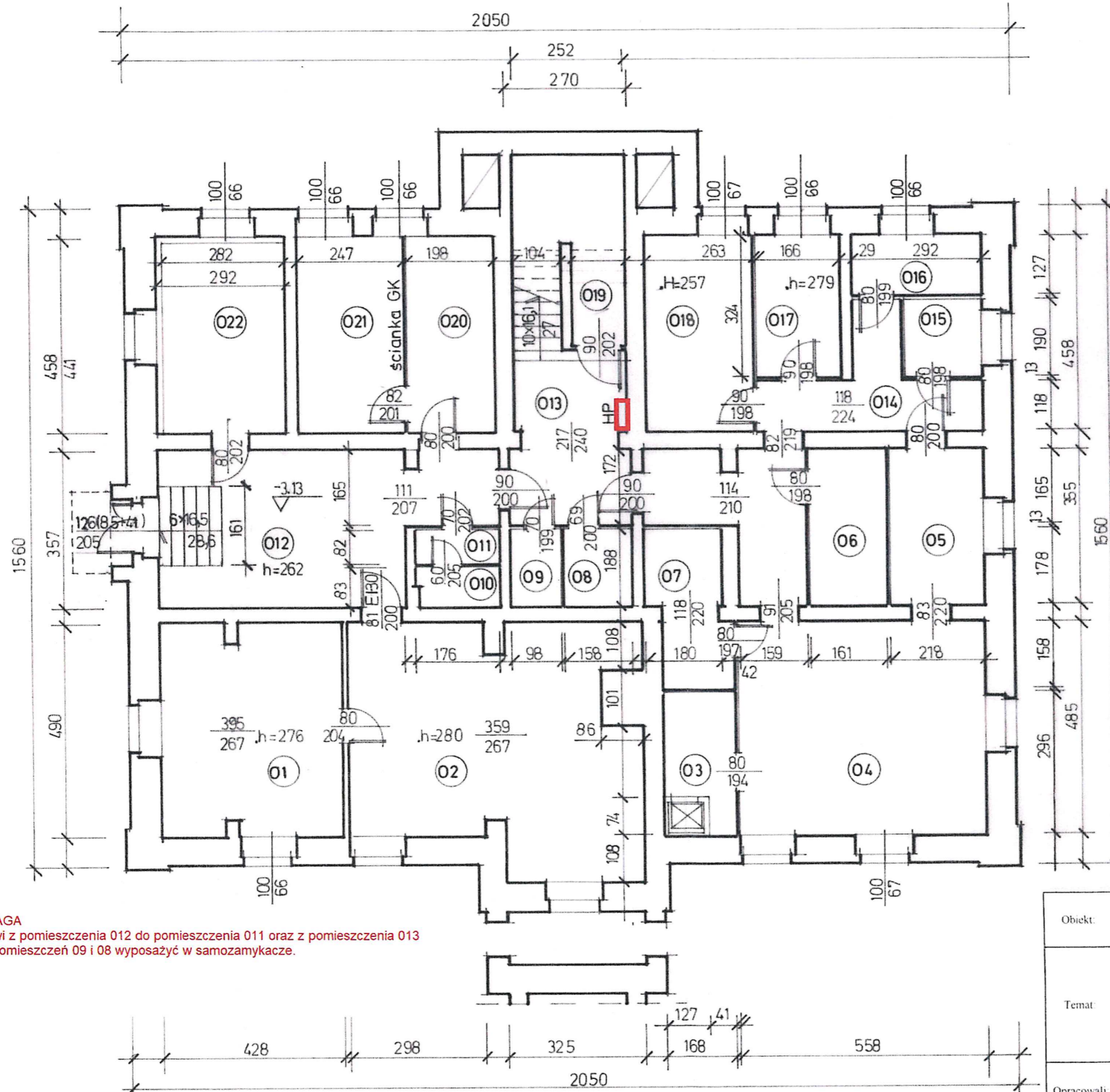
BUDYNEK PRZEDSZKOLA

BUDYNEK GOSPODARCZY

← granica działki

STACJA OCHRONY KÓŁKA...
WODNIKA...
W OBLASCI...
WODNIARZEJ...
W OBLASCI...
WODNIARZEJ...
W OBLASCI...
WODNIARZEJ...

Obiekt:	EKSPERTYZA TECHNICZNA STANU OCHRONY PRZECIWOPOŻAROWEJ DLA BUDYNKU PRZEDSZKOLA SAMORZĄDOWEGO Międzylesie, ul. Wojska Polskiego 25		
Temat:	EKSPERTYZA TECHNICZNA w trybie § 2 ust. 2 Rozporządzenia Ministra Infrastruktury z 12 kwietnia 2002 r. (tekst jednolity Dz. U. z 09-06-2022 r., poz. 1225), w trybie § 1 ust. 2 Rozporządzenia Ministra Spraw Wewnętrznych i Administracji z 7 czerwca 2010 r. (Dz. U. Nr 109, poz. 719 z późniejszymi zmianami) oraz w trybie § 8 ust. 3 Rozporządzenia Ministra Spraw Wewnętrznych i Administracji z 24 lipca 2009 r. w sprawie przeciwpożarowego zaopatrzenia w wodę oraz dróg pożarowych (Dz. U. Nr 124, poz. 1030).		
Opracowali:	mgr inż. Grzegorz Kulak nr upr. 466/04	inż. Edward Knapczyk Rzecznik Budowlany dec. nr 3/2002/RZ Centr. Rej. Rzecz. Bud. nr 97/02/RZ	
Nazwa rysunku:	PLAN SYTUACYJNY	Skala:	1:500
			Nr rys. 1



UWAGA
Drzwi z pomieszczenia 012 do pomieszczenia 011 oraz z pomieszczenia 013 do pomieszczeń 09 i 08 wyposażać w samozamykacze.

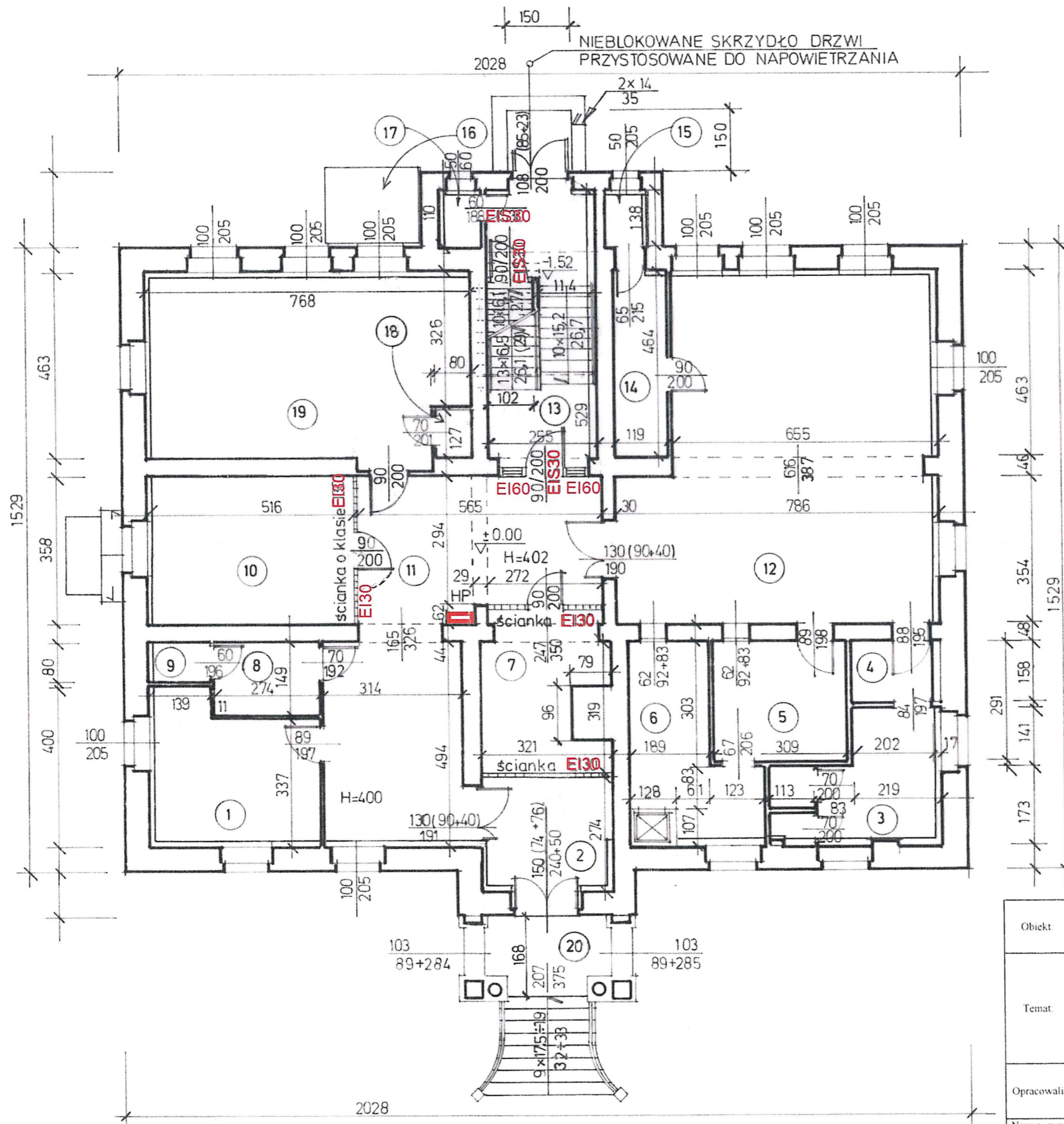
Zestawienie powierzchni

Nr izby	Nazwa izby	Rodzaj posadzki	Powierzchnia posadzki [m ²]	Powierzchnia użytkowa [m ²]
PIWNICE				
O1	Pomieszczenie gospodarcze	beton	20,84	20,84
O2	Pomieszczenie gospodarcze	beton	34,88	34,88
O3	Aneks kuchni	terrakota	3,77	3,77
O4	Kuchnia	terrakota	27,06	27,06
O5	Przygotownia	terrakota	7,74	7,74
O6	Garkuchnia	terrakota	5,75	5,75
O7	Chłodziarnia	terrakota	6,45	6,45
O8	Szatnia	terrakota	2,97	2,97
O9	WC	terrakota	1,84	1,84
O10	WC	terrakota	1,46	1,46
O11	Sanitariat	terrakota	1,44	1,44
O12	Holl	terrakota	23,13	23,13
O13	Kl.schodowa	terrakota	10,51	10,51
O14	Komunikacja wewnętrzna kuchni	terrakota	11,35	11,35
O15	Magazyn kuchenny	terrakota	3,17	3,17
O16	Magazyn kuchenny	terrakota	3,71	3,71
O17	Archiwum	terrakota	5,38	5,38
O18	Pomieszczenie gospodarcze	terrakota	12,05	12,05
O19	Pomieszczenie gospodarcze	beton	5,56	2,78
O20	Pralnia	Lastrico	9,11	9,11
O21	Warsztat	Lastrico	11,36	11,36
O22	Biuro	terrakota	12,44	12,44
Razem PIWNICE			221,97	219,19

- projektowany hydrant wewnętrzny

KONENSA WOJEWÓDZKA
PAŃSTWOWEJ STRAŻY POŻARNEJ
we Wrocławiu

Obiekt:	EKSPERTYZA TECHNICZNA STANU OCHRONY PRZECIWOPOŻAROWEJ DLA BUDYNKU PRZEDSZKOLA SAMORZĄDOWEGO Międzylesie, ul. Wojska Polskiego 25		
Temat:	EKSPERTYZA TECHNICZNA w trybie § 2 ust. 2 Rozporządzenia Ministra Infrastruktury z 12 kwietnia 2002 r. (tekst jednolity Dz. U. z 09-06-2002 r., poz. 1225), w trybie § 1 ust. 2 Rozporządzenia Ministra Spraw Wewnętrznych i Administracji z 7 czerwca 2010 r. (Dz. U. Nr 109, poz. 719 z późniejszymi zmianami) oraz w trybie § 8 ust. 3 Rozporządzenia Ministra Spraw Wewnętrznych i Administracji z 24 lipca 2009 r. w sprawie przeciwpożarowego zaopatrzenia w wodę oraz dróg pożarowych (Dz. U. Nr 124, poz. 1030).		
Opracowali:	mgr inż. Grzegorz Kulak nr upr. 466/04	inż. Edward Knapczyk Rzecznik Budowlany dec. nr 3/2002/RZ Centr. Rej. Rzecz. Bud. nr 97/02/R/C	
Nazwa rysunku:	RZUT PIWNICY	Skala:	1:100
		Nr rys.	2



Zestawienie powierzchni

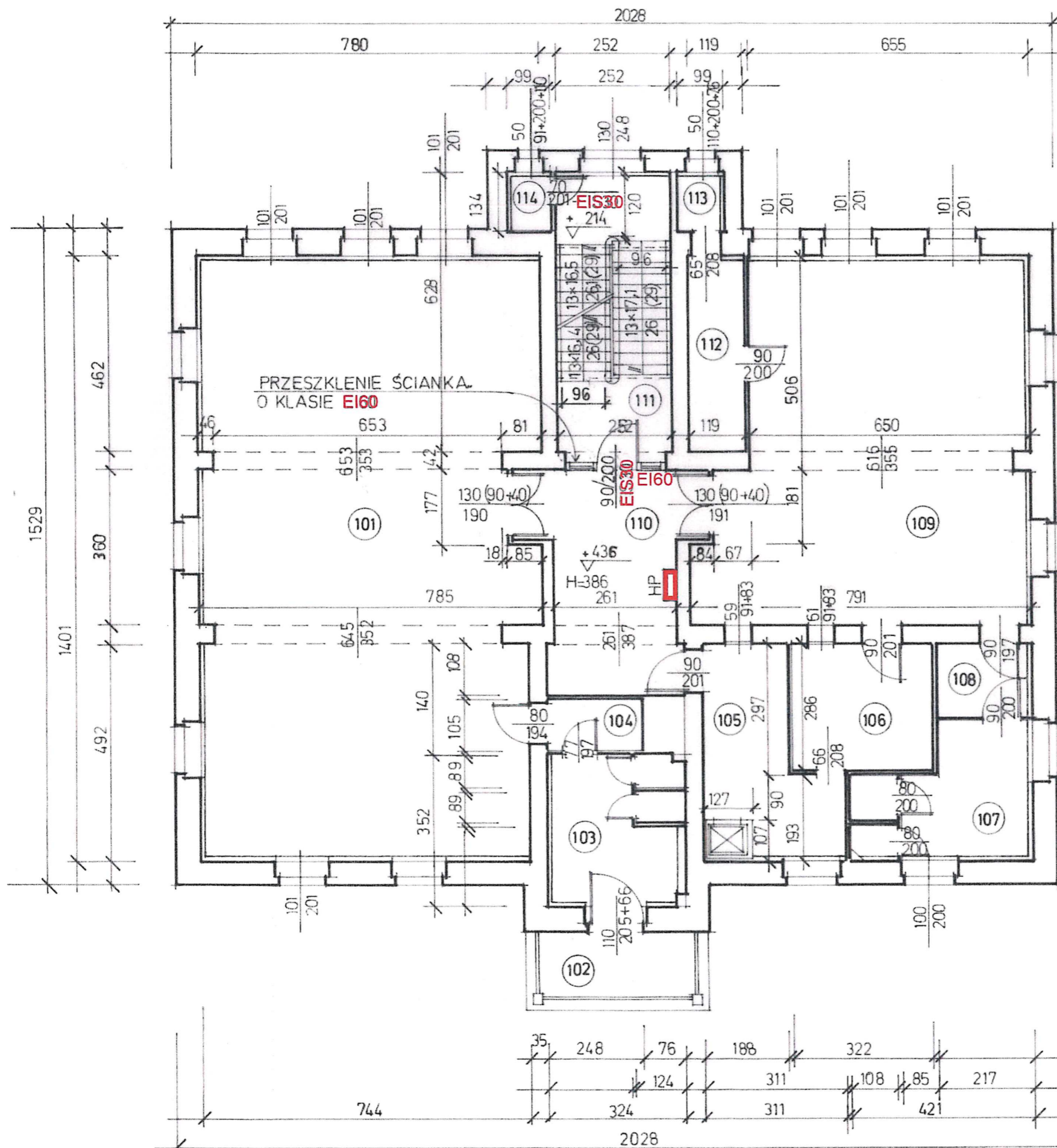
Nr izby	Nazwa izby	Rodzaj posadzki	Powierzchnia posadzki [m ²]	Powierzchnia użytkowa [m ²]
PARTER				
1	Biuro	parkiet	14,27	14,27
2	Sień	PCW	8,19	8,19
3	Sanitariat	terrakota	9,73	9,73
4	Sionek	terrakota	3,19	3,19
5	Zmywalnia	lastrico	8,99	8,99
6	Wydawalnia posiłków	lastrico	10,12	10,12
7	Szatnia	PCW	12,02	12,02
8	Sanitariat	terrakota	4,08	4,08
9	WC	terrakota	1,01	1,01
10	Szatnia	PCW	18,15	18,15
11	Holl	PCW	34,16	34,16
12	Sala	parkiet	59,22	59,22
13	Kl.schodowa	bet/pew	15,84	15,84
14	Magazynek	PCW	5,45	5,45
15	Magazynek	PCW	1,26	1,26
16	Pompa ciepła	bet/pcw	4,18	0,00
17	Magazynek	beton	0,86	0,86
18	WC	terrakota	1,02	1,02
19	Sala	parkiet	32,74	32,74
20	Podcień	bet/kam	4,52	0,00
Razem PARTER			249,00	240,30

EIS30, EI60, EI30 - projektowane drzwi i ścianki

- projektowany hydrant

KOMENDA WOJEWÓDZKA
PAŃSTWOWEJ STRAŻY POŻARNEJ
we Wrocławiu

Obiekt	EKSPERTYZA TECHNICZNA STANU OCHRONY PRZECIWOŻAROWEJ DLA BUDYNKU PRZEDSZKOLA SAMORZĄDOWEGO Międzylesie, ul. Wojska Polskiego 25		
Temat	EKSPERTYZA TECHNICZNA w trybie § 2 ust. 2 Rozporządzenia Ministra Infrastruktury z 12 kwietnia 2002 r. (tekst jednolity Dz. U. z 09-06-2002 r., poz. 1225), w trybie § 1 ust. 2 Rozporządzenia Ministra Spraw Wewnętrznych i Administracji z 7 czerwca 2010r. (Dz. U. Nr 109, poz. 719 z późniejszymi zmianami) oraz w trybie § 8 ust. 3 Rozporządzenia Ministra Spraw Wewnętrznych i Administracji z 24 lipca 2009 r. w sprawie przeciwpożarowego zaopatrzenia w wodę oraz dróg pożarowych (Dz. U. Nr 124, poz. 1030).		
Opracowali:	mgr inż. Grzegorz Kulak nr upr. 466/04	inż. Edward Knapczyk Rzecznik Budowlany dec. nr 3/2002/RZ Centr. Rej. Rzecz. Bud. nr 97/02/R/C	
Nazwa rysunku	RZUT PARTERU	Skala	1:100
		Nr rys.	3



Zestawienie powierzchni

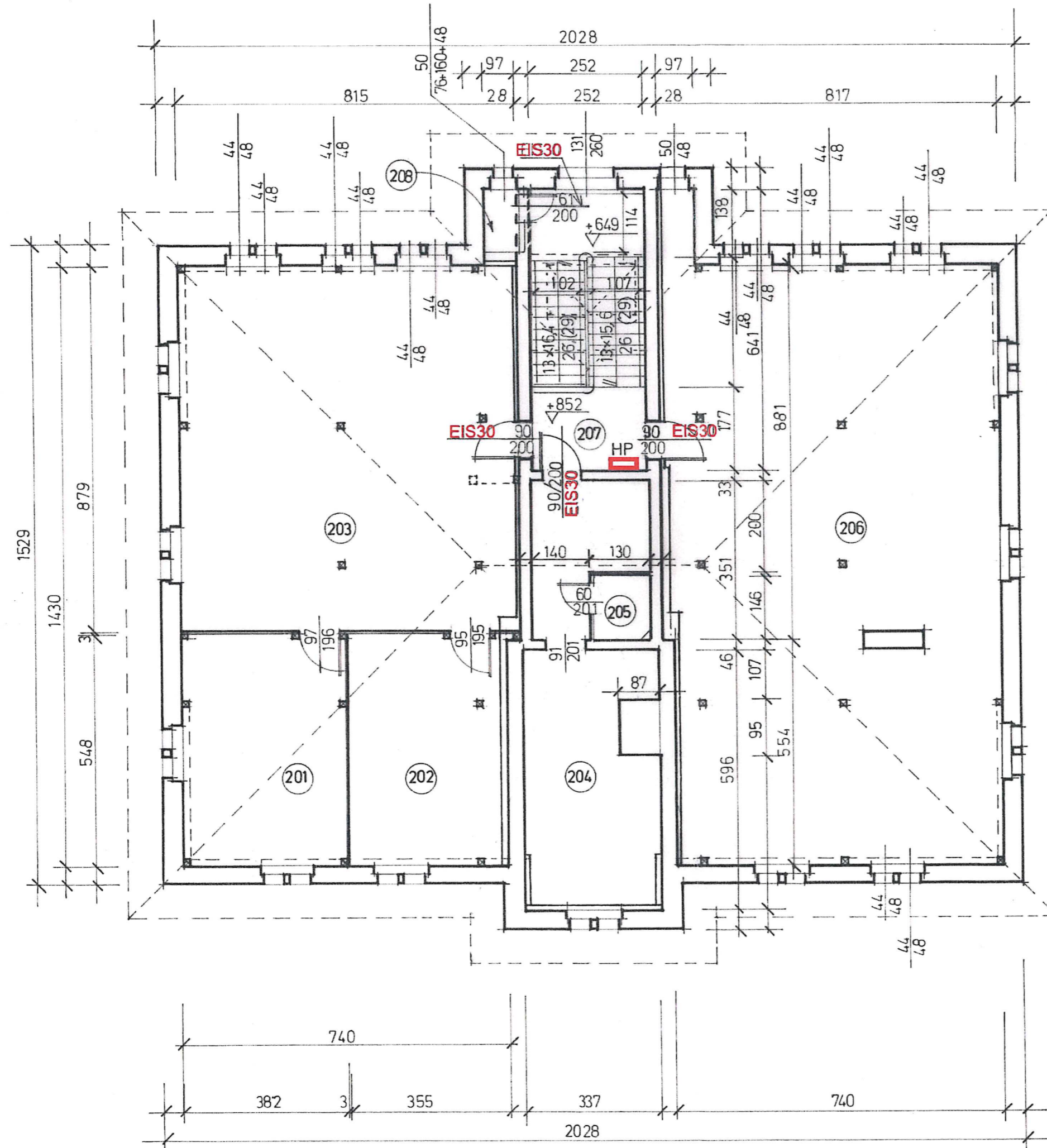
Nr izby	Nazwa izby	Rodzaj posadzki	Powierzchnia posadzki [m2]	Powierzchnia użytkowa [m2]
I PIĘTRO				
101	Sala	parkiet	102,07	102,07
102	Taras	terrakota	5,10	0
103	Sanitariat	terrakota	11,11	11,11
104	Sionek	terrakota	2,60	2,60
105	Wydawalnia posiłków	lastrico	10,01	10,01
106	Zmywalnia	lastrico	9,21	9,21
107	Sanitariat	lastrico	8,54	8,54
108	Sionek	lastrico	3,60	3,60
109	Sala	parkiet	57,62	57,62
110	Korytarz	PCW	17,09	17,09
111	Kl.schodowa	PCW	15,50	15,50
112	Magazynek	PCW	5,36	5,36
113	Magazynek	PCW	0,97	0,97
114	Magazynek	PCW	0,97	0,97
Razem I PIĘTRO			249,75	244,65

EIS30, EI60 - projektowane drzwi i ścianka przeszklona

HP - projektowany hydrant

KOMENDA WOJEWÓDZKA
PAŃSTWOWEJ STRAŻY POŻARNEJ
we Wrocławiu

Obiekt:	EKSPERTYZA TECHNICZNA STANU OCHRONY PRZECIWOŻAROWEJ DLA BUDYNKU PRZEDSZKOLA SAMORZĄDOWEGO Międzylesie, ul. Wojska Polskiego 25		
Temat:	EKSPERTYZA TECHNICZNA w trybie § 2 ust. 2 Rozporządzenia Ministra Infrastruktury z 12 kwietnia 2002 r. (tekst jednolity Dz. U. z 09-06-2022 r., poz. 1225), w trybie § 1 ust. 2 Rozporządzenia Ministra Spraw Wewnętrznych i Administracji z 7 czerwca 2010 r. (Dz. U. Nr 109, poz. 719 z późniejszymi zmianami) oraz w trybie § 8 ust. 3 Rozporządzenia Ministra Spraw Wewnętrznych i Administracji z 24 lipca 2009 r. w sprawie przeciwpożarowego zaopatrzenia w wodę oraz dróg pożarowych (Dz. U. Nr 124, poz. 1030).		
Opracowali:	mgr inż. Grzegorz Kulak nr upr. 466/04	inż. Edward Knapczyk Rzecznik Budowlany dec. nr 3/2002/RZ Centr. Rej. Rzecz. Bud. nr 97/02/R/C	
Nazwa rysunku:	RZUT I PIĘTRA	Skala:	1:100
			Nr rys. 4



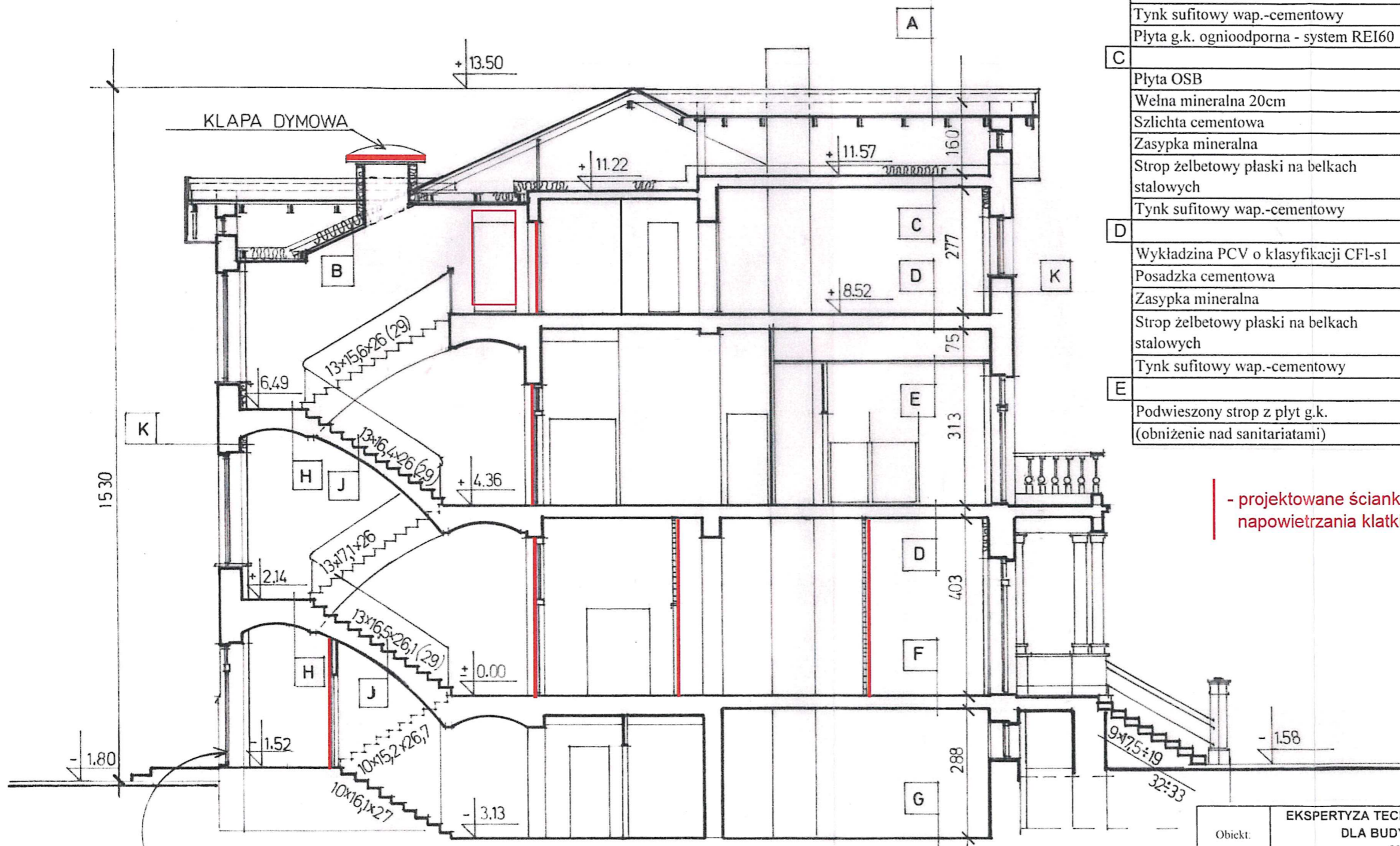
Zestawienie powierzchni

Nr izby	Nazwa izby	Rodzaj posadzki	Powierzchnia posadzki [m ²]	Powierzchnia użytkowa [m ²]
2 PIĘTRO - PODDASZE				
201	Strych	Podłoga	20,93	16,80
202	Strych	Podłoga	18,80	16,84
203	Strych	Podłoga	69,77	61,30
204	Salka	PCW	26,15	26,15
205	WC	terrakota	1,69	1,69
206	Strych	Podłoga	111,59	96,98
207	Kl.schodowa	PCW	15,83	15,83
208	Pomieszczenie gospodarcze	PCW	1,03	1,03
Razem 2 PIĘTRO			265,79	236,62

EIS30 - projektowane drzwi
 - projektowany hydrant

KOMENDA WOJEWÓDZKA
 PAŃSTWOWEJ STRAŻY POŻARNEJ
 we Wrocławiu

Obiekt:	EKSPERTYZA TECHNICZNA STANU OCHRONY PRZECIWOPOŻAROWEJ DLA BUDYNKU PRZEDSZKOLA SAMORZĄDOWEGO Międzylesie, ul. Wojska Polskiego 25		
Temat:	EKSPERTYZA TECHNICZNA w trybie § 2 ust. 2 Rozporządzenia Ministra Infrastruktury z 12 kwietnia 2002 r. (tekst jednolity Dz. U. z 09-06-2002 r., poz. 1225), w trybie § 1 ust. 2 Rozporządzenia Ministra Spraw Wewnętrznych i Administracji z 7 czerwca 2010 r. (Dz. U. Nr 109, poz. 719 z późniejszymi zmianami) oraz w trybie § 8 ust. 3 Rozporządzenia Ministra Spraw Wewnętrznych i Administracji z 24 lipca 2009 r. w sprawie przeciwpożarowego zaopatrzenia w wodę oraz dróg pożarowych (Dz. U. Nr 124, poz. 1030).		
Opracowali:	mgr inż. Grzegorz Kulak nr upr. 466/04	inż. Edward Knapczyk Rzeczoznawca Budowlany dec. nr 3/2002/RZ Centr. Rej. Rzecz. Bud. nr 97/02/R/C	<i>[Signature]</i>
Nazwa rysunku:	RZUT II PIĘTRA (PODDASZA)	Skala:	1:100
		Nr rys.	5



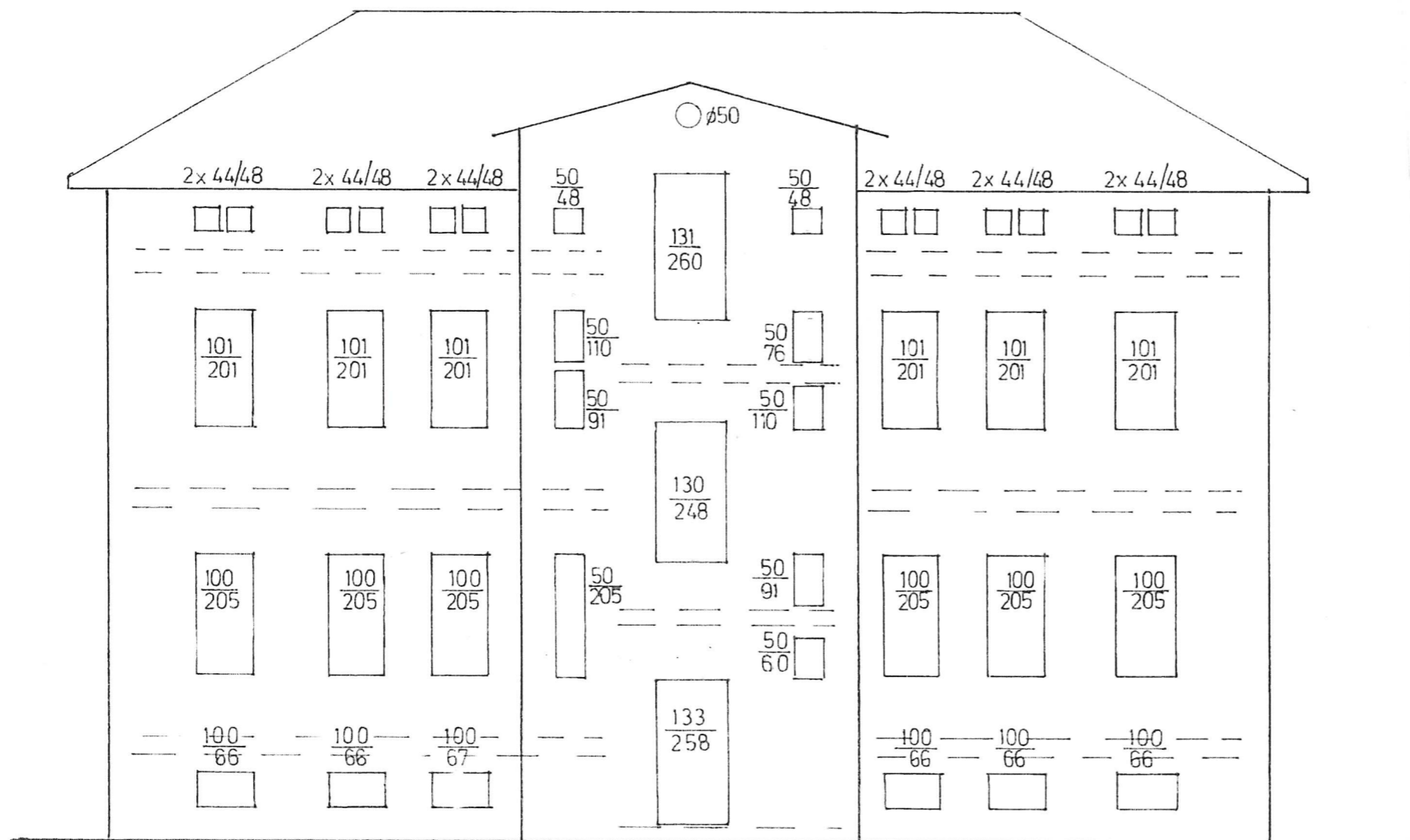
Nieblokowane skrzydło drzwi
przystosowane do napowietrzania

A	Blacha stalowa na rąbek stojący Deskowanie drewniane Drewniana więźba dachowa	F	Wykładzina PCV o klasyfikacji CFI-s1 Posadzki cementowe Strop żelbetowy na belkach stalowych - stopki zabezpieczone do klasy R60 Tynk sufitowy wap.-cementowy
B	Wełna mineralna 20cm Belki drewniane Deskowanie drewniane Tynk sufitowy wap.-cementowy Płyta g.k. ognioodporna - system REI60	G	Terrakota (posadzki cementowe) Warstwa betonowa Podsypka mineralna Grunt
C	Płyta OSB Wełna mineralna 20cm Szlichta cementowa Zasyпка mineralna Strop żelbetowy płaski na belkach stalowych Tynk sufitowy wap.-cementowy	H	Podłoga drewniana na stopniach impregnowana do stopnia Bfl-s1 Sklepienie ceglane na belkach stalowych - stopki zabezpieczone do klasy R60 Tynk sufitowy wapienno -cementowy
D	Wykładzina PCV o klasyfikacji CFI-s1 Posadzka cementowa Zasyпка mineralna Strop żelbetowy płaski na belkach stalowych Tynk sufitowy wap.-cementowy	J	Podłoga drewniana na stopniach impregnowana do stopnia Bfl-s1 Sklepienie ceglane na belkach stalowych - stopki zabezpieczone do klasy R60 Tynk sufitowy wapienno -cementowy
E	Podwieszony strop z płyt g.k. (obniżenie nad sanitariatami)	K	Ceramiczna elewacja zabytkowa Ściana ceglana Wewnętrzna izolacja warstwowa gr.12cm

- projektowane ścianki i drzwi oraz element napowietrzania klatki schodowej.

KOMENDA WOJEWÓDZKA
PAŃSTWOWEJ STRAŻY POŻARNEJ
wo Wroclawiu

Obiekt:	EKSPERTYZA TECHNICZNA STANU OCHRONY PRZECIWPÓŻAROWEJ DLA BUDYNKU PRZEDSZKOLA SAMORZĄDOWEGO Międzylesie, ul. Wojska Polskiego 25		
Temat:	EKSPERTYZA TECHNICZNA w trybie § 2 ust. 2 Rozporządzenia Ministra Infrastruktury z 12 kwietnia 2002 r. (tekst jednolity Dz. U. z 09-06-2022 r., poz. 1225), w trybie § 1 ust. 2 Rozporządzenia Ministra Spraw Wewnętrznych i Administracji z 7 czerwca 2010 r. (Dz. U. Nr 109, poz. 719 z późniejszymi zmianami) oraz w trybie § 8 ust. 3 Rozporządzenia Ministra Spraw Wewnętrznych i Administracji z 24 lipca 2009 r. w sprawie przeciwpożarowego zaopatrzenia w wodę oraz dróg pożarowych (Dz. U. Nr 124, poz. 1030).		
Opracowali:	mgr inż. Grzegorz Kulak nr upr. 466/04	inż. Edward Knapczyk Rzecznik Budowlany dec. nr 3/2002/RZ Centr. Rej. Rzecz. Bud. nr 97/02/R/C	<i>MD</i>
Nazwa rysunku:	PRZEKRÓJ	Skala:	Nr rys. 6
		1:100	



KOMENDA WOJEWÓDZKA
PAŃSTWOWEJ STRAŻY POŻARNEJ
we Wrocławiu

Obiekt:	EKSPERTYZA TECHNICZNA STANU OCHRONY PRZECIWOPOŻAROWEJ DLA BUDYNKU PRZEDSZKOLA SAMORZĄDOWEGO Międzylesie, ul. Wojska Polskiego 25	
Temat:	EKSPERTYZA TECHNICZNA w trybie § 2 ust. 2 Rozporządzenia Ministra Infrastruktury z 12 kwietnia 2002 r. (tekst jednolity Dz. U. z 09-06-2022 r., poz. 1225), w trybie § 1 ust. 2 Rozporządzenia Ministra Spraw Wewnętrznych i Administracji z 7 czerwca 2010 r. (Dz. U. Nr 109, poz. 719 z późniejszymi zmianami) oraz w trybie § 8 ust. 3 Rozporządzenia Ministra Spraw Wewnętrznych i Administracji z 24 lipca 2009 r. w sprawie przeciwpożarowego zaopatrzenia w wodę oraz dróg pożarowych (Dz. U. Nr 124, poz. 1030).	
Opracowali:	mgr inż. Grzegorz Kulak nr upr. 466/04	inż. Edward Knapczyk Rzecznik Budowlany dec. nr 3/2002/RZ Centr. Rej. Rzecz. Bud. nr 97/02/R/C
Nazwa rysunku:	WIDOK ELEWACJI TYLNEJ	Nr rys. 7
	Skala: 1:100	