

Opis przedmiotu zamówienia

Dostawa i montaż zabudowy przebieralni oraz szafek ubraniowych z ławkami wraz z elektronicznym systemem otwierania w ramach zadania „Modernizacja i remont pływalni miejskiej Centrum Sportu i Rekreacji w Konstantynowie Łódzkim przy ulicy Kilińskiego 75A”

I. Przedmiot zamówienia

W ramach niniejszego zamówienia przewidziano:

1. Dostawę i montaż nowych zabudów przebieralni:

- z płyt HPL (płyta celulozowo-żywiczna) w kolorze jasnoszarym,
- kabiny wykonane z płyt 10 mm grubości,
- okucia ze stali nierdzewnej szczotkowanej,
- standardowa całkowita wysokość kabin 201-210 cm włączając 15-18 cm prześwit nad podłogą,
- okucia zawias: do zabudów,
- zamknięcie: zamek z barwionego poliamidu, z możliwością awaryjnego otwierania,
- wspornik: aluminiowy regulowany 150-180mm,
- wytłumienie dźwięku zamknięcia,
- samodomykacz grawitacyjny,
- wieszaki na ubrania,
- wypełnienie ścian: HPL kolor: jasnoszary, zbliżony do ral 7035,
- konstrukcja: anodowane profile aluminiowe,
- niewidoczne z zewnątrz zawiasy z funkcją „bezpiecznych palców”,
- wszystkie elementy łączone ze sobą wyłącznie za pomocą wkrętów z łbem TORX,
- ściany frontowe mocowane do ścian pomieszczenia wyłącznie przez aluminiowe profile w kształcie „C”, mocowania przez profile z tworzywa lub kątowniki nie jest dopuszczane,
- zamek posiada wskaźniki zajęte (czerwony) i wolne (biały), oraz mechanizm awaryjnego otwarcia,
- w kabinach ławki HPL szer. 30 cm, na wys. 40 cm od posadzki, mocowane systemowo do ścianek,
- mocowania wporników do posadzki uszczelnić dedykowanym silikonem w otwór wiercony i obwodowo osłonę wspornika.

Przed zamówieniem dokonać dokładnych pomiarów (po stronie Wykonawcy prac).

2. Dostawę i montaż nowych szafek szatniowych na parterze i na antresoli oraz ławek podszafkowych wiszących na stelażu.

W szatniach w miejsce starych szafek projektuje się nowe wodoodporne szafki modułowe składające się ze słupków podzielonych na dwie niezależne komory (jedna nad drugą o identycznych wysokościach) z niezależnymi drzwiczkami, które są wyposażone we własny, indywidualny zamek elektroniczny, posiadający zaprogramowany indywidualny numer.

Wymiary słupka (dwukomorowego):

Szerokość: 400 mm,

Głębokość: 490 mm,

Wysokość: 1600 mm.

Szafki do zamontowania na istniejących murowanych cokołach o wysokości około 59 cm od posadzki. Pod szafkami (na całej ich długości) przewiduje się dostawę i montaż wspornikowych ławek (siedzisk) z płyt HPL gr. 10 mm, szerokości 35 cm. Mocowanie ławek (siedzisk) do istniejącego murowanego cokołu z wykorzystaniem wsporników aluminiowych pod ławkami. Zamocowanie wsporników na kotwę chemiczną do muru. Montaż na wysokości 40 cm powyżej wykończonej posadzki.

Przewidziano nowe szafki z płyty HPL jasnoszarej gr. 10 mm na konstrukcji z profili aluminiowych:

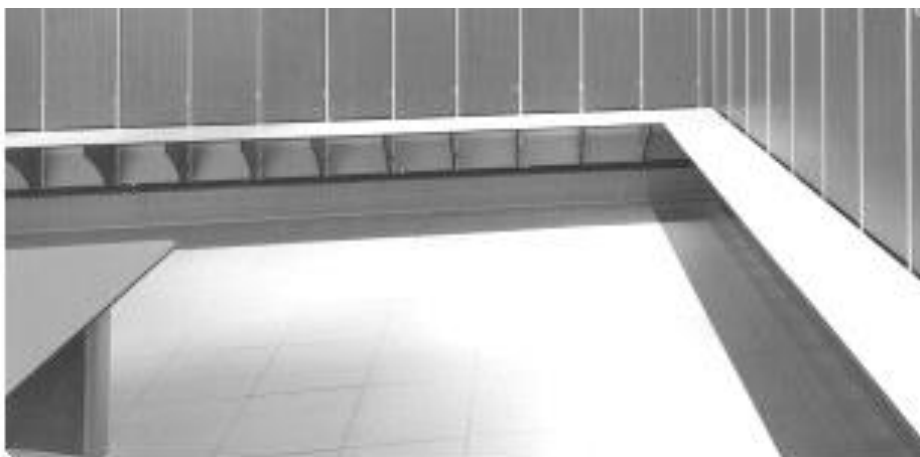
- ściany boczne i tylna – laminat 3 mm jasnoszary;
- półki, spód i góra szafki - laminat 10 mm jasnoszary;
- zawiasy wykonane ze stali nierdzewnej (brak dostępu z zewnątrz).

Dopuszcza się wykonanie szafek jako odrębne zespoły, w których słupki są połączone na stałe (mają wspólne ścianki działowe). Przewidziano możliwość podziału układu szafkowego na 4 zespoły szafkowe w szatni męskiej i 4 zespoły szafkowe w szatni damskiej.

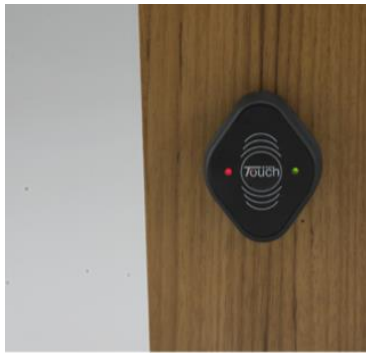
W ramach realizowanych robót przeznaczono do wymiany także szafki, które znajdują się w szatniach na antresoli. Szafki analogiczne jak w szatniach na parterze z koniecznością ich wpasowania w istniejącą wnękę 2405 mm. Przewidziano możliwość podziału układu szafkowego antresoli na 2 zespoły szafkowe, w których słupki są połączone na stałe (mają wspólne ścianki działowe).



Ławki wspornikowe np.:



3. Przystosowanie nowych szafek pod nowe zamki.
4. Dostawę, montaż, programowanie i uruchomienie nowych bateryjnych zamków szafkowych do projektowanych szafek w systemie kompatybilnym z istniejącym systemem szafkowym w obiekcie - Elektronicznym Systemem Obsługi Klienta firmy MWM Sp. z o.o spółka komandytowa z Gliwic. Istniejący system o nazwie handlowej ESOK PALATYN składa się z oprogramowania na serwerze Zamawiającego, czytników kontroli przejścia, zaprogramowanych zamków elektronicznych, systemu rozliczeń klientów i pasków transponderowych, przy pomocy których Klient może wejść do wybranych pomieszczeń oraz korzystać z wybranej szafki. Jako zamki elektroniczne w szafkach zastosowane są zamki ZP200R o zasilaniu bateryjnym. W ramach projektu przewiduje się rozszerzenie istniejącego systemu o nowe zamki współpracujące z systemem np. ZP200R lub równoważne. Orientacyjne wymiary zamka: przód: 53.4x68.58x18.1 mm, tył 98.94x70x34.98 mm. W zakresie dostawa baterii.

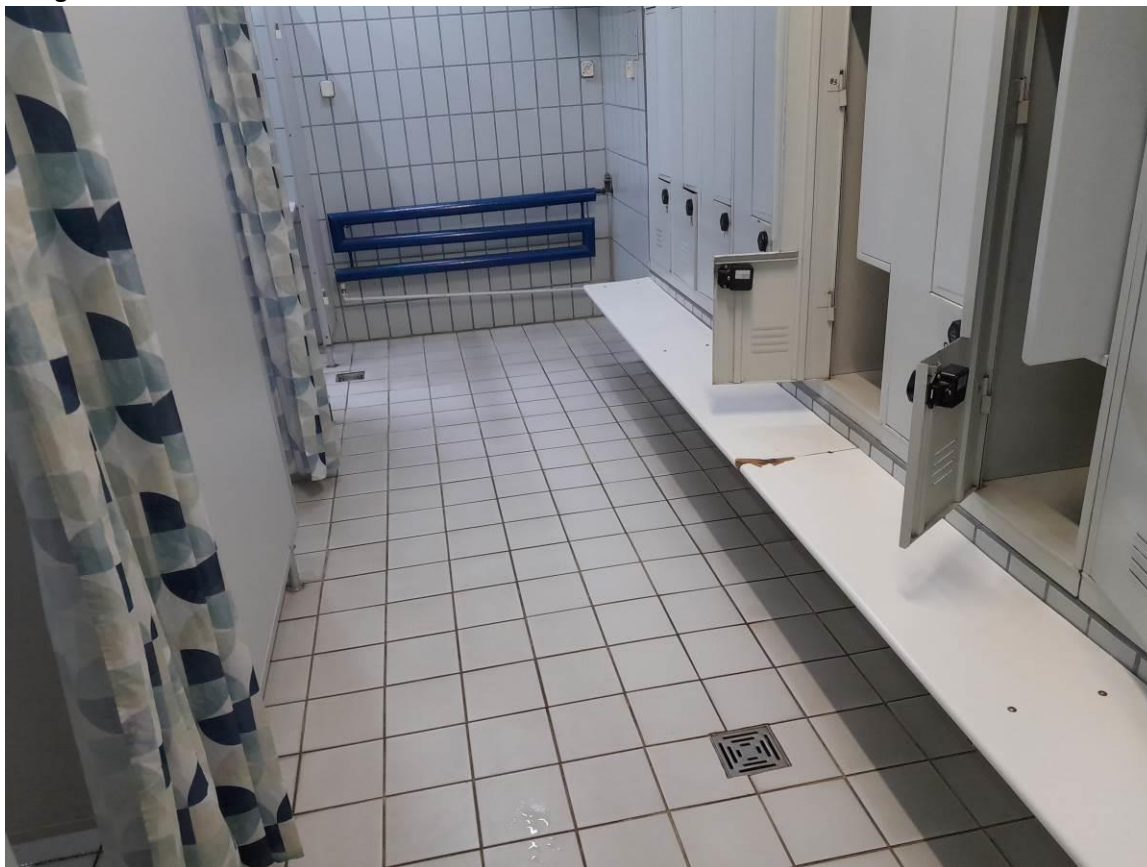


II. Uwagi

- Wszelkie użyte w niniejszym opisie przedmiotu zamówienia nazwy handlowe i nazwy własne materiałów budowlanych oraz innych wyrobów związanych z realizacją remontu wskazują na standard zaprojektowanych rozwiązań i mają na celu ułatwienie w określeniu wymaganych parametrów technicznych. Dopuszcza się realizację z wykorzystaniem innych materiałów budowlanych o parametrach równoważnych tj. nie gorszych niż zaprojektowano,
- Wyroby wbudowywane w obiekt sklasyfikowane są jako nierozprzestrzeniające ognia,
- Szczegółowy sposób realizacji prac oraz wszelkie materiały montowane w obiekcie Wykonawca przedstawi Zamawiającemu do akceptacji przed rozpoczęciem prac montażowych,
- Bezwzględnie wszystkie wymiary sprawdzić na budowie na etapie realizacji prac,
- O ewentualnych zmianach projektowych powiadomić Zamawiającego przed ich wprowadzeniem w celu uzyskania akceptacji dla ww. odstępstw.

III. Dokumentacja zdjęciowa

Fotografia 1 Szatnia



Fotografia 2 Szatnia damska



Fotografia 3 Szatnia



IV. Rysunki inwentaryzacyjne

In-1 – Inwentaryzacja szatni i umywalni męskiej - rzut posadzek	1:50
In-2 – Inwentaryzacja szatni i umywalni damskiej - rzut posadzek	1:50

V. Rysunki projektowanych rozwiązań

B-1 – Rzut posadzek szatni i umywalni męskiej	1:50
B-2 – Rzut posadzek szatni i umywalni damskiej	1:50
B-3 – Ścianki kabin przebieralni	1:50

Uwaga:

Przedmiotem niniejszego zamówienia są projektowane rozwiązania w zakresie:

- dostawy i montażu nowych zabudów przebieralni,
- dostawy i montażu nowych szafek szatniowych na parterze i na antresoli oraz ławek podszafkowych wiszących na stelażu,
- przystosowania nowych szafek pod nowe zamki,
- dostawy, montażu, programowania i uruchomienia nowych bateryjnych zamków szafkowych do projektowanych szafek w systemie kompatybilnym z istniejącym systemem szafkowym w obiekcie.

Realizacja robót budowlanych w ramach zadania inwestycyjnego pn. Modernizacja i remont pływalni miejskiej Centrum Sportu i Rekreacji w Konstantynowie Łódzkim przy ulicy Kilińskiego 75A jest objęta odrębnym zamówieniem:

<https://platformazakupowa.pl/transakcja/921161>

i nie wchodzi w zakres rzeczowy niniejszego przedmiotu zamówienia.

Wykonawca realizujący przedmiot niniejszego zamówienia zobowiązany będzie w szczególności skoordynować prace z wykonawcą robót budowlanych powyższego zadania inwestycyjnego.

VI. Kosztorys nakładczy

Kosztorys nakładczy dotyczący Modernizacji i remontu pływalni miejskiej Centrum Sportu i Rekreacji w Konstantynowie Łódzkim przy ulicy Kilińskiego 75A należy rozpatrywać wyłącznie w zakresie działu 5 „Dostawa i montaż zabudowy przebieralni” oraz działu 6 „Szafki szatniowe”.