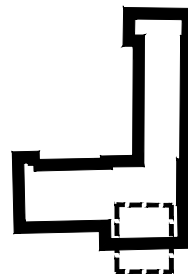
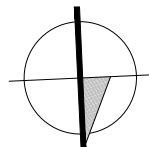


ORIENTACJA :



PROJEKT ARCHITEKTONICZNO - BUDOWLANY
PRZEBUDOWY WEJŚCIA NA WYDZIAŁ ARCHITEKTURY POLITECHNIKI
WARSZAWSKIEJ POD KĄTEM PRZYSTOSOWANIA DLA OSÓB Z
NIEPEŁNOSPRAWNOŚCIAMI

ul. Koszykowa 55, 00-659 Warszawa, dzielnica Śródmieście

| | | | |
|---------------|--------------|---------|---------|
| FAZA PROJEKTU | PROJEKT | | |
| BRANŻA | ARCHITEKTURA | | |
| NAZWA RYSUNKU | ZDJĘCIA | DATA | 05.2021 |
| | | SKALA | 1:100 |
| | | NR RYS. | A10 |

INWESTOR:

POLITECHNIKA WARSZAWSKA
 Pl. Politechniki 1
 00-661 Warszawa

ZESPÓŁ PROJEKTOWY:

MGR INŻ. ARCH. MICHAŁ BRUTKOWSKI
 upr. bud. nr 51-534 /87 w specjalności architektonicznej bez ograniczeń
 MGR INŻ. ARCH. MAŁGORZATA NOWAK-PIEŃKOWSKA
 upr. bud. nr MA-053/19 w specjalności architektonicznej bez ograniczeń
 INŻ. ARCH. ALEKSANDRA OSZCZAK
 INŻ. ARCH. PAWEŁ KARLICKI
 STUD. WAPW JULIA SZUNIEWICZ

NINIEJSZE OPRAWOWANIE STANOWI DZIEŁO AUTORSKIE I PODLEGA OCHRONIE ZGODNIE Z USTAWĄ 83 Z DNIA 04.02.1994 O PRAWIE AUTORSKIM I PRAWACH POKREWNYCH