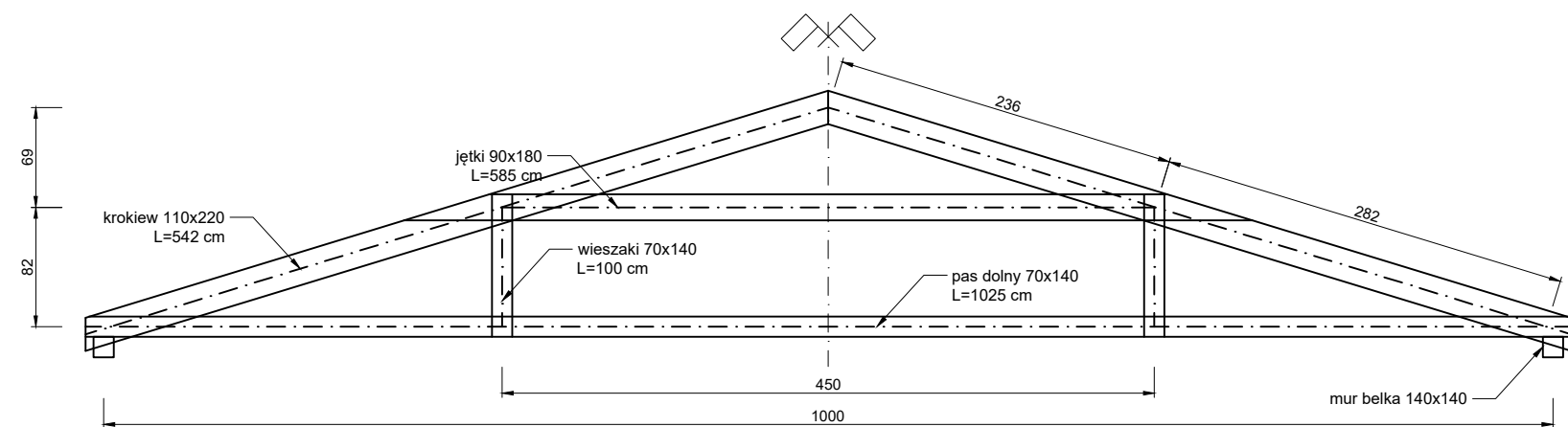
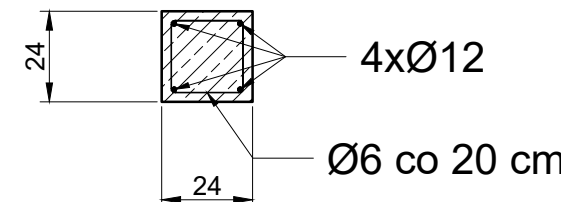


DŹWIGAR DACHOWY D1
skala 1:50



Pozycja S2.1

skala 1:20



UWAGI:
Rysunki konstrukcyjne należy rozpatrywać łącznie z rysunkami architektonicznymi.
Nad otworami drzwi w przypadku braku podciągu stosować nadproża systemowe.

DREWNO KONSTRUKCYJNE KLASY GL32
BETON KONSTRUKCYJNY C25/30
BETON PODKŁADOWY C12/15
STAL ZBROJENIOWA RB500
OTULINA 25 mm (do krawędzi zbrojenia głównego)

INWESTOR	GMINA PRZODKOWO ul. Kartuska 21 83 - 304 Przodkowo				
INWESTOR	 "INDOM" Mieczysław Tkaczyk ul. Ogrodowa 5, 80-297 Banino				
TEMAT	Rozbudowa budynku szkoły wraz z niezbędną infrastrukturą,połączonego 2 łącznikami z istniejącym budynkiem oraz przebudowa części przegrody zewnętrznej istniejącego budynku szkoły oraz budowa murku oporowego i przyłącza wody wraz z rozbudową sieci wodociągowej o budowę hydrantu - w Przodkowie.				
ADRES INWESTYCJI	ul. Sportowa 12 w Przodkowie działka nr 355/1, obr. Przodkowo				
PROJEKTOWAŁ	dr inż. Wojciech Migda		upr. konstr. b/o nr POM/0132/P00K/11		
	DATA		PODPIS		
OPRACOWAŁ	dr inż. Natalia Lasowicz				
	DATA		PODPIS		
RYSUNEK	RZUT KONSTRUKCJI DACHU				
	DATA	FAZA	BRANŻA	SKALA	FORMAT
	MARZEC 2022	PROJEKT TECHNICZNY	KONSTR.	1:100	A1
					NR RYSUNKU
					K.5