



TT-066-0428-08402-22

Chrzanów, 27.12.2022 r.

**Urząd Miasta w Chrzanowie  
ul. Aleja Henryka 20  
32-500 Chrzanów**

**Adres do korespondencji:  
A 4 Projekt  
Pracownia Projektowa  
Dominik Kącki  
Oś. Widokowe 13/11  
32-540 Trzebinia**

Dotyczy: uzgodnienia inwestycji pn: „Przebudowa drogi gminnej ul. Morgowej i ul. Długiej w Balinie”.

W odpowiedzi na pismo z dnia 2.12.2022 r. (data wpływu 5.12.2022 r.) Wodociągi Chrzanowskie Sp. z o.o. informuje, że uzgadnia przedłożone zadanie inwestycyjne na warunkach:

1. Na załączonej mapie sytuacyjnej wkreślono orientacyjny przebieg istniejącej sieci wodociągowej (kolorem niebieskim) oraz sieci kanalizacyjnej (kolorem brązowym) zinwentaryzowanej oraz pozostającej w eksploatacji naszego przedsiębiorstwa.
2. Istniejący wodociąg DN 100 stalowy przewidzieć do wymiany poza pas drogi.
3. Projekt przebudowy wodociągu uzgodnić w Wodociągach Chrzanowskich Sp. z o.o.
4. Prace prowadzić pod nadzorem przedstawiciela Wodociągów Chrzanowskich Sp. z o.o. Nadzór należy zlecić pisemnie na 7 dni przed rozpoczęciem prac. Nadzór jest odpłatny zgodnie z obowiązującym cennikiem usług .
5. Dokładne położenie i głębokość posadowienia naniesionych sieci należy ustalić za pomocą przekopów kontrolnych wykonanych ręcznie (bez użycia sprzętu mechanicznego). W przypadku odkrycia w trakcie robót ziemnych urządzeń nienaniesionych na planie należy zabezpieczyć je i powiadomić użytkownika oraz inspektora nadzoru.
6. Należy zachować szczególną ostrożność oraz normatywne odległości przy posadawianiu projektowanej infrastruktury względem istniejącej sieci wodociągowej, kanalizacyjnej oraz przyłączy (zgodnie z wytycznymi do projektowania dostępnymi na stronie [https://wodociagi.chrzanowskie.pl/wytyczne\\_dla\\_projektantow\\_i\\_wykonawcow/](https://wodociagi.chrzanowskie.pl/wytyczne_dla_projektantow_i_wykonawcow/)).
7. Wszystkie zblżenia i skrzyżowania projektowanej inwestycji z istniejącą siecią wodociągową i kanalizacyjną wykonać zgodnie z przepisami, normami oraz zasadami wiedzy technicznej.
8. W przypadku zmiany rzędnych terenu należy zachować minimalne przykrycie istniejących sieci uniemożliwiające ich zamarzanie (minimum 1,4 m).
9. W przypadku zmiany rzędnych terenu należy nie przekraczać maksymalnego przykrycia istniejącej sieci wodociągowej i kanalizacyjnej (maximum 3,0 m).
10. Koszty zabezpieczenia ponosi naruszający stan istniejący.

Otrzymują: 1 x Adresat  
1 x a/a

W razie odpowiedzi prosimy powoływać się na znak pisma. Sprawę prowadzi **Krzysztof Wierzbic tel. 32 623 96 14**

TEL. 32 624 13 60 | 32 624 13 70

FAX 32 623 32 42

E-MAIL: POCZTA@WODOCIAGI.CHRZANOWSKIE.PL

KRS: 000067967 | NIP: 628-00-01-037 | REGON: 271953804

SĄD REJONOWY DLA KRAKOWA-ŚRÓDMIEŚCIA W KRAKOWIE  
WYDZIAŁ XII GOSPODARCY KRAJOWEGO REJESTRU SĄDOWEGO  
KAPITAŁ ZAKŁADOWY 83 072 500 ZŁ

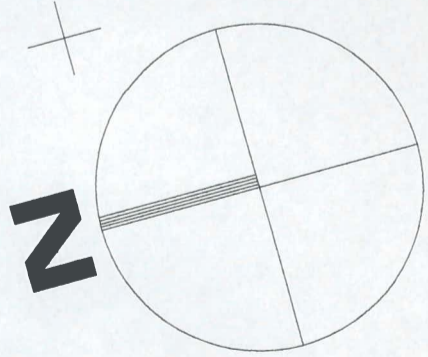
11. Uzbrojenie sieci wodociągowej, kanalizacyjnej oraz przyłączy wyprowadzić do niwelety projektowanej nawierzchni.
12. W przypadku uszkodzenia infrastruktury wodociągowej i kanalizacyjnej w szczególności w wyniku niedotrzymania wymagań i warunków określonych w niniejszym dokumencie Wodociągi Chrzanowskie Sp. z o.o. obciążą sprawcę pełnymi kosztami naprawy oraz odszkodowaniem za straty związane między innymi z karami wynikającymi z zawartych umów z klientami, a także innymi karami administracyjnymi.
13. Okres ważności uzgodnienia wynosi 2 lata od daty niniejszego dokumentu.
14. Niniejsze uzgodnienie nie stanowi zgody na realizację jakichkolwiek przebudów istniejącej sieci wodociągowej, kanalizacyjnej oraz przyłączy wynikających z konieczności usunięcia kolizji w terenie.
15. Na terenie projektowanej inwestycji mogą znajdować się urządzenia wodociągowe lub kanalizacyjne niebędące własnością Wodociągów Chrzanowskich Sp. z o.o.
16. W przypadku występowania niewystarczającej głębokości położenia istniejącej sieci wodociągowej, kanalizacyjnej oraz innych utrudnień należy przewidzieć możliwość ich przełożenia. W takim przypadku należy wystąpić do Wodociągów Chrzanowskich Sp. z o.o. z wnioskiem o określenie nowych warunków technicznych usunięcia kolizji.
17. Uzgodnienie jest aktualne w stanie faktycznym i prawnym dla którego zostało wydane.
18. Wykonywanie prac na sieci wodociągowej, kanalizacyjnej lub przyłączach wodociągowych i kanalizacyjnych znajdujących się na majątku Wodociągów Chrzanowskich Sp. z o.o. bez uzgodnienia warunków technicznych usunięcia kolizji oraz zgłoszenia nadzoru nad prowadzonymi pracami jest naruszeniem własności Wodociągów Chrzanowskich Sp. z o.o. i będzie zgłaszane organom ścigania.
19. Na trzy miesiące przed rozpoczęciem robót prosimy o powiadomienie naszego przedsiębiorstwa o terminie rozpoczęcia prac związanych z przedmiotową inwestycją.

**PROKURENT**  
*mgr inż. Szymon Wynik*

**PROKURENT**  
*Ewa Prowalska*

Załącznik:  
3 x Plan sytuacyjny.

Otrzymują: 1 x Adresat  
1 x a/a



KONIEC OPRACOWANIA 0+341.49

PZ 0+327.72

Przebudowa zjazdu indywidualnego  
km 0+321.26

Przebudowa zjazdu indywidualnego  
km 0+291.37

Przebudowa zjazdu indywidualnego  
km 0+294.65

Proj. st. wodociągowa  
km 0+049.32 rz

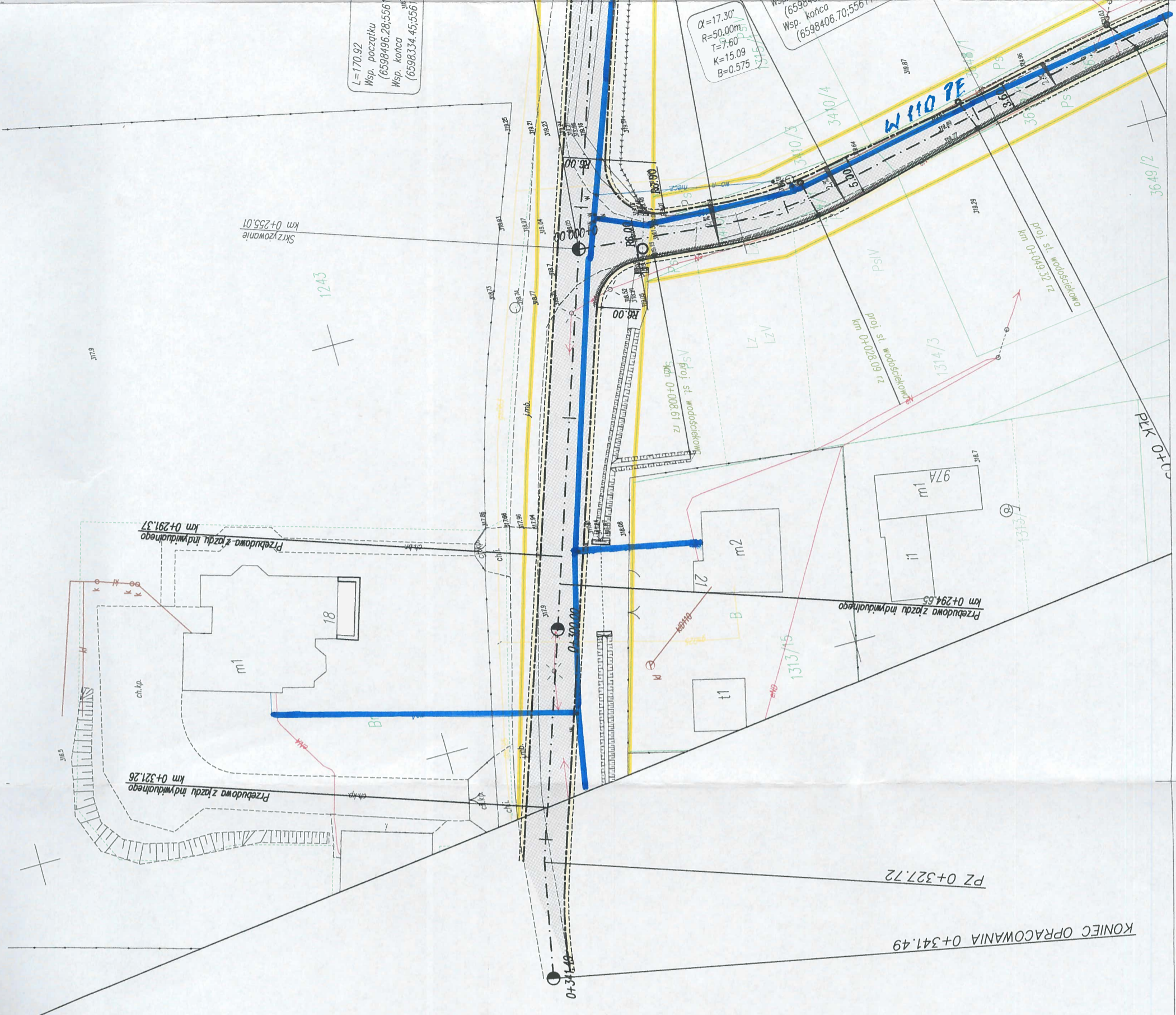
Proj. st. wodociągowa  
km 0+040.00 rz

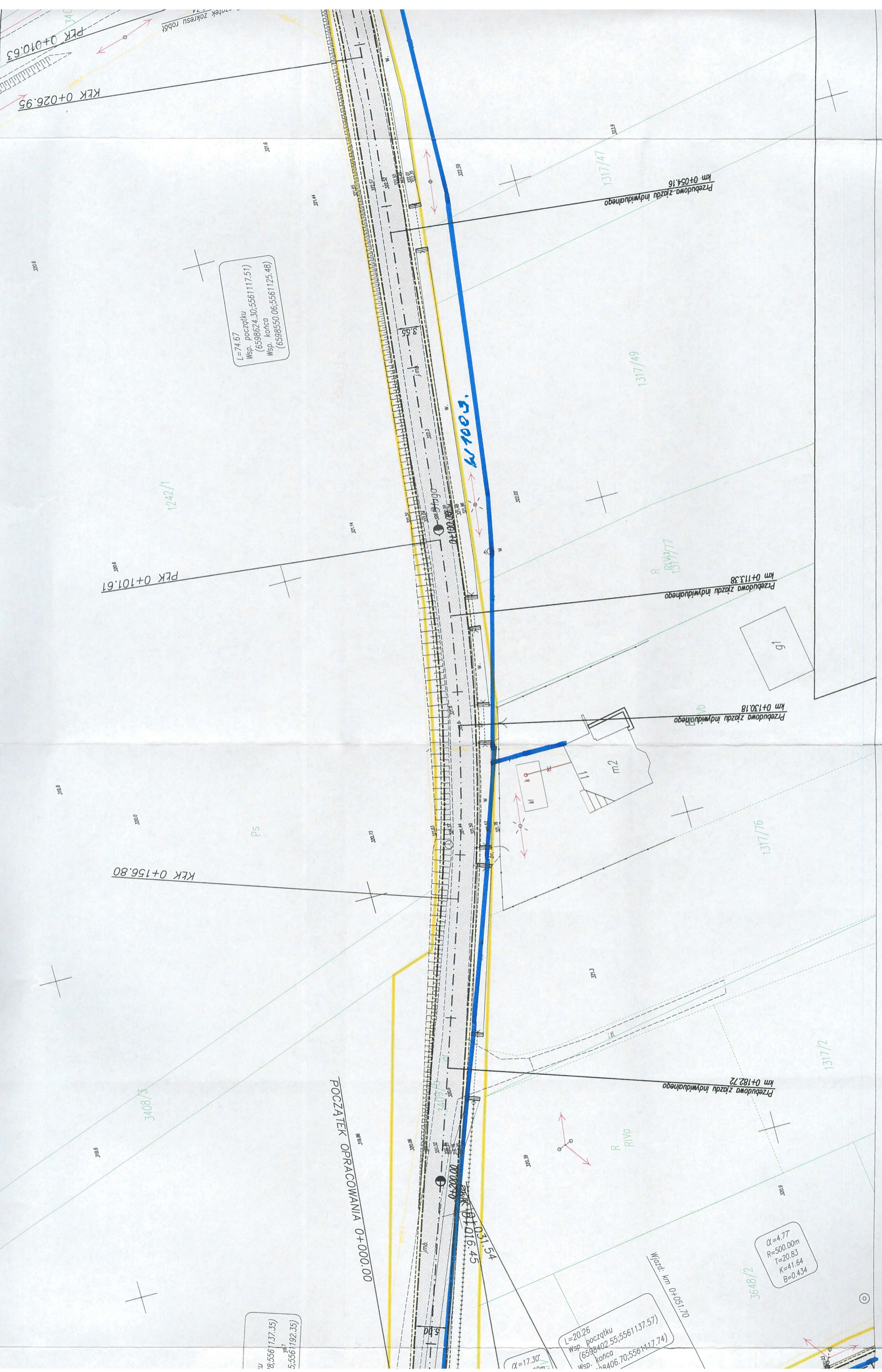
Proj. st. wodociągowa  
zi 19 000.00 km

L=170.92  
Wsp. początku  
(6598496.28; 55611.31)  
Wsp. końca  
(6598334.45; 55611.31)

$\alpha = 17.30^\circ$   
 $R = 50.00m$   
 $T = 7.60$   
 $K = 15.09$   
 $B = 0.575$

Wsp. początku  
(6598402.00; 55611.31)  
Wsp. końca  
(6598406.70; 55611.31)





L=74.67  
 Wsp. początku  
 (6598624.30;556117.51)  
 Wsp. końca  
 (6598550.06;5561125.48)

Wsp. początku  
 (8,5561137,35)  
 Wsp. końca  
 (5,5561192,35)

L=20.26  
 Wsp. początku  
 (6598402.55;5561137.57)  
 Wsp. końca  
 (6406.70;556117.74)

$\alpha=4.77$   
 $R=500.00m$   
 $T=20.83$   
 $K=41.64$   
 $B=0.434$

PLK 0+101.61

KLK 0+156.80

Przebudowa zjazdu indywidualnego  
 km 0+054.16

Przebudowa zjazdu indywidualnego  
 km 0+113.38

Przebudowa zjazdu indywidualnego  
 km 0+130.18

Przebudowa zjazdu indywidualnego  
 km 0+182.72

POCZĄTEK OPRACOWANIA 0+000.00

R 100.0

1317/49

R 1317/77

1317/76

1317/2

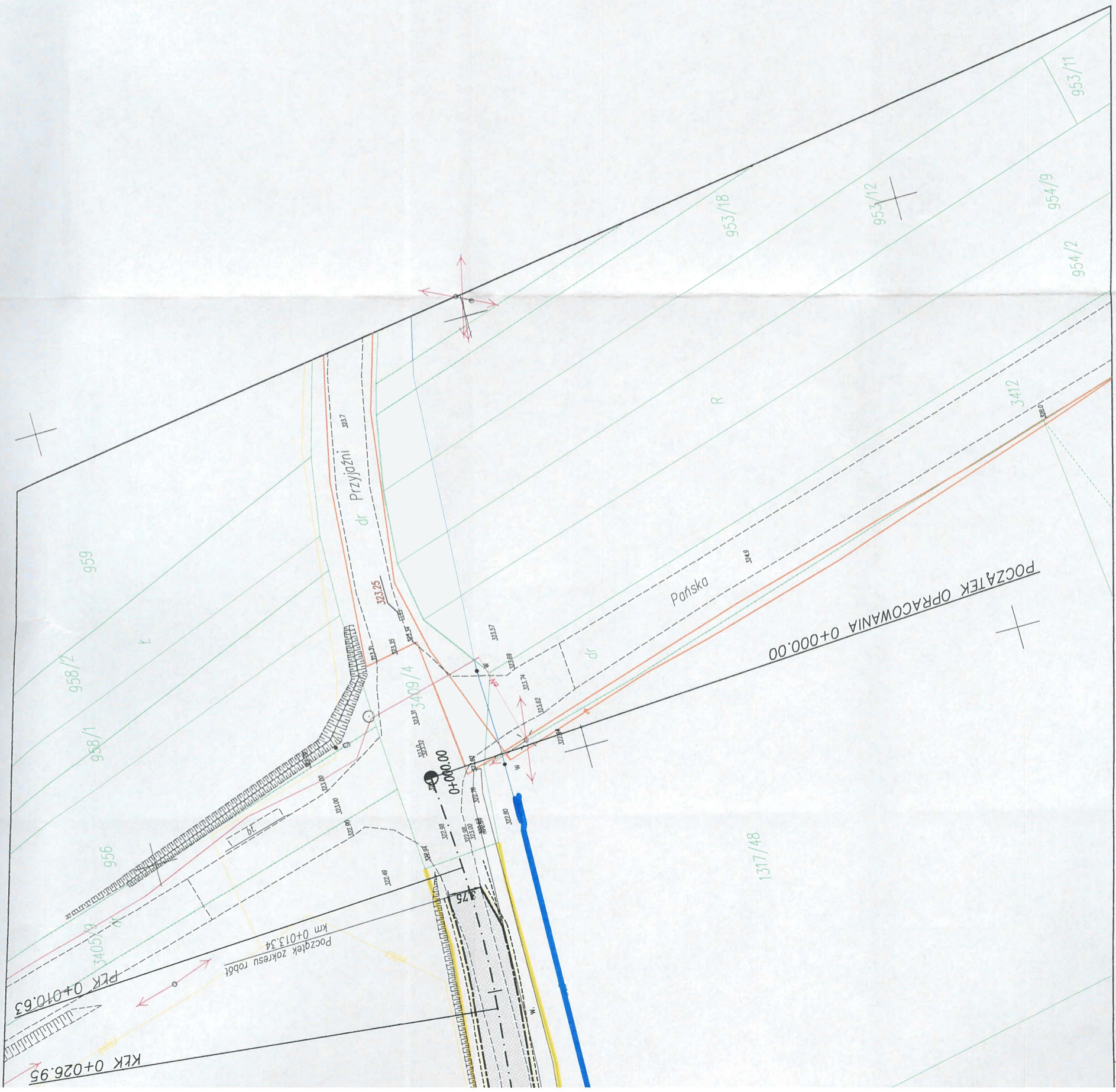
Wjazd: km 0+051.70

3648/2

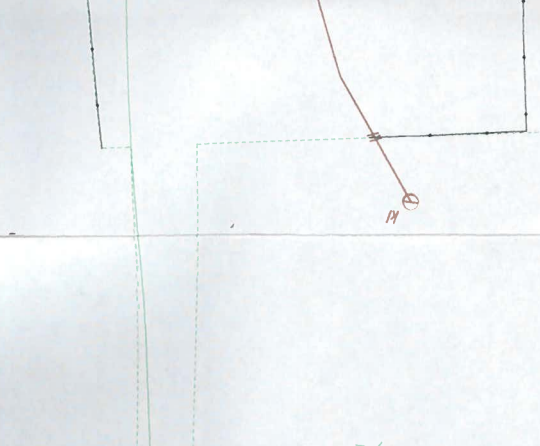
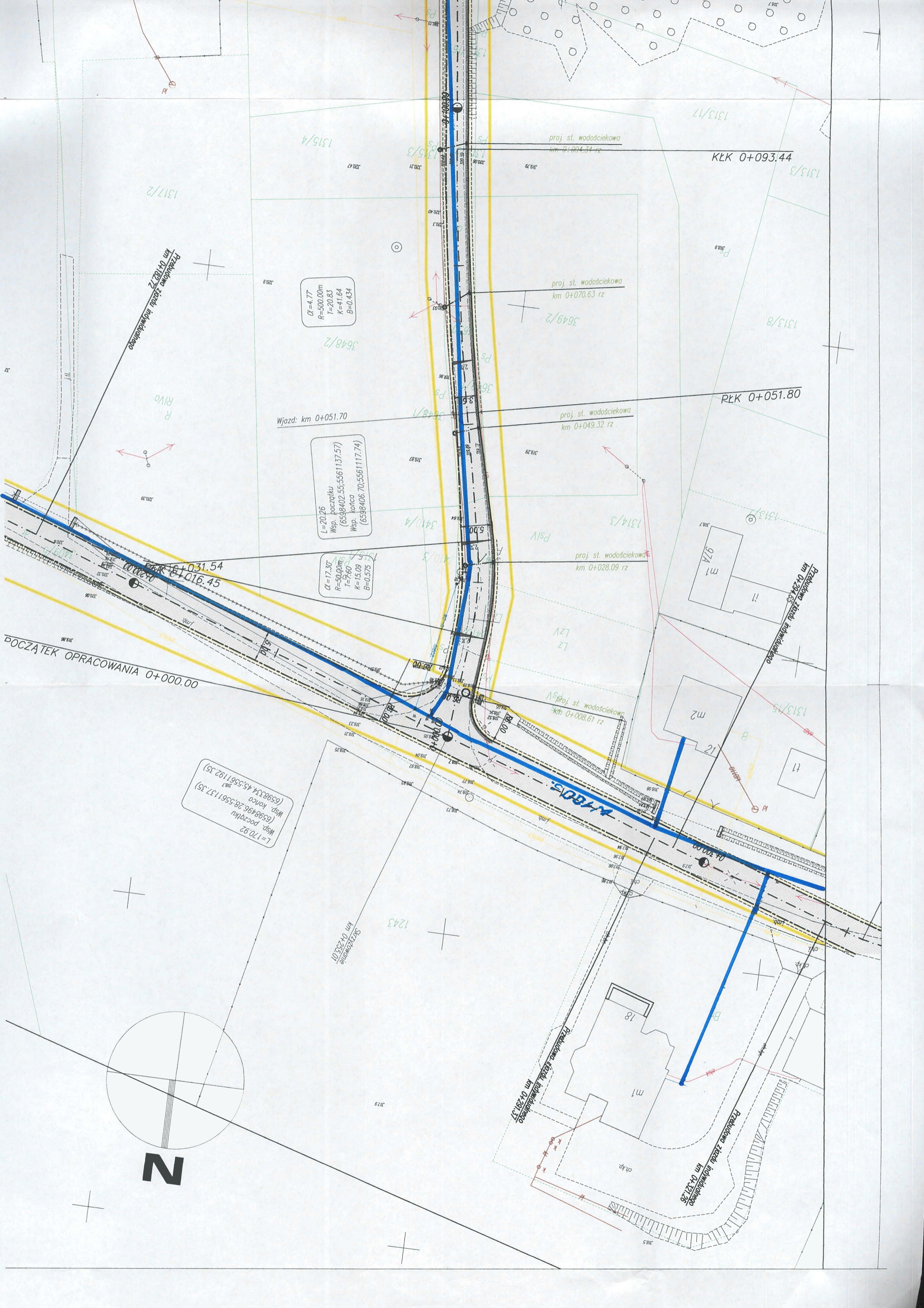
$\alpha=17.30'$

©

PLANSZA 1



Inwestor:	GMINA CHRZANÓW	Miejscowość:	
	32-500 Chrzanów,	Branża:	DROGI
Lokalizacja:	Dz. Nr.	Funkcja:	Imię i nazwisko
Nazwa obiektu budowlanego:	PRZEBUD	projektant:	mgr inż. Domir
		sprawił:	mgr inż. Marius
		opracował:	
Nazwa rysunku:	PL		
Kopowanie w całości lub części i udostępnienie			



Przebieg zjazdu indywidualnego  
km 0+182,72

Wjazd: km 0+051.70

POCZĄTEK OPRACOWANIA 0+000.00

L=170.92  
Wsp. początku (6598496.28; 5561137.35)  
Wsp. końca (6598334.45; 5561192.35)

Szerzokość  
km 0+233,01

$\alpha=4.77$   
 $R=500.00m$   
 $T=20.83$   
 $K=41.64$   
 $B=0.434$

L=20.26  
Wsp. początku (6598402.55; 5561137.57)  
Wsp. końca (6598406.70; 5561117.74)

$\alpha=17.30$   
 $R=50.00m$   
 $T=7.60$   
 $K=15.09$   
 $B=0.575$

proj. st. wodościekowa  
km 0+004.34 rz

proj. st. wodościekowa  
km 0+070.63 rz

proj. st. wodościekowa  
km 0+049.32 rz

proj. st. wodościekowa  
km 0+028.00 rz

proj. st. wodościekowa  
km 0+198.00+0 rz

KJK 0+093.44

KJK 0+051.80

Przebieg zjazdu indywidualnego  
km 0+234.43

Przebieg zjazdu indywidualnego  
km 0+321.28

Przebieg zjazdu indywidualnego  
km 0+231.37

1315/4

3648/2

340/4

1243

1313/17

1313/3

1313/8

1313/3

1313/15

97A  
m1

m2

m1

18

37.9

320.47

320.21

319.87

319.23

318.04

317.96

317.96

317.96

317.96

319.29

319.29

319.29

319.29

319.29

319.29

319.29

319.29

319.29

319.29

319.29

319.29

319.29

319.29

319.29

319.29

319.29

319.29

319.29

319.29

319.29

319.29

319.29

319.29

319.29

319.29

319.29

319.29

319.29

319.29

319.29

319.29

319.29

319.29

319.29

319.29

319.29

319.29

319.29

319.29

319.29

319.29

319.29

319.29

319.29

319.29

319.29

319.29

319.29

319.29

319.29

319.29

319.29

319.29

319.29

319.29

319.29

319.29

319.29

319.29

319.29

319.29

319.29

319.29

319.29

319.29

319.29

319.29

319.29

319.29

319.29

319.29

319.29

319.29

319.29

319.29

319.29

319.29

319.29

319.29

319.29

319.29

319.29

319.29

319.29

319.29

319.29

319.29

319.29

319.29

319.29

319.29

319.29

319.29

319.29

319.29

319.29

319.29

319.29

319.29

319.29

319.29

319.29

319.29

319.29

319.29

319.29

319.29

319.29

319.29

319.29

319.29

319.29

319.29

319.29

319.29

319.29

319.29

319.29

319.29

319.29

319.29

319.29

319.29

319.29

319.29

319.29

319.29

319.29

319.29

319.29

319.29

319.29

319.29

319.29

319.29

319.29

319.29

319.29

319.29

319.29

319.29

319.29

319.29

319.29

319.29

319.29

319.29

319.29

319.29

319.29

319.29

319.29

319.29

319.29

319.29

319.29

319.29

319.29

319.29

319.29

319.29

319.29

319.29

319.29

319.29

319.29

319.29

319.29

319.29

319.29

319.29

319.29

319.29

319.29

319.29

319.29

319.29

319.29

319.29

319.29

319.29

319.29

319.29

319.29

319.29

319.29

319.29

319.29

319.29

319.29

319.29

319.29

319.29

319.29

319.29

319.29

319.29

319.29

319.29

319.29

319.29

319.29

319.29

319.29

319.29

319.29

319.29

319.29

319.29

319.29

319.29

319.29

319.29

319.29

319.29

319.29

319.29

319.29

319.29

319.29

319.29

319.29

319.29

319.29

319.29

319.29

319.29

319.29

319.29

319.29

319.29

319.29

319.29

319.29

319.29

319.29

319.29

319.29

319.29

319.29

319.29

319.29

319.29

319.29

319.29

319.29

319.29

319.29

319.29

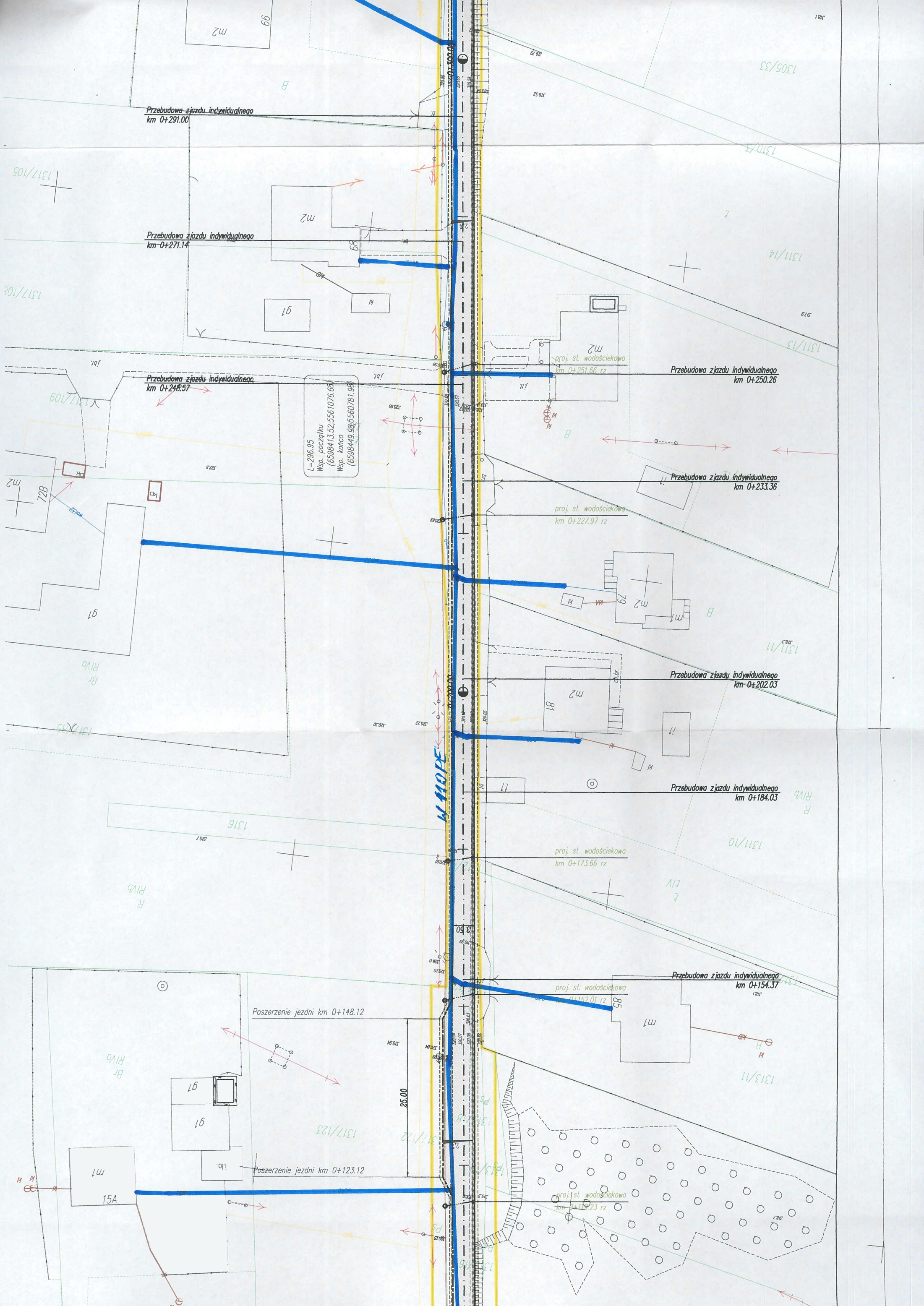
319.29

319.29

319.29

319.29

319.29



Przebudowa zjazdu indywidualnego  
km 0+291.00

Przebudowa zjazdu indywidualnego  
km 0+271.14

Przebudowa zjazdu indywidualnego  
km 0+248.57

Przebudowa zjazdu indywidualnego  
km 0+250.26

Przebudowa zjazdu indywidualnego  
km 0+233.36

Przebudowa zjazdu indywidualnego  
km 0+202.03

Przebudowa zjazdu indywidualnego  
km 0+184.03

Przebudowa zjazdu indywidualnego  
km 0+154.37

Poszerzenie jezdni km 0+148.12

Poszerzenie jezdni km 0+123.12

L=296.95  
Wsp. początku  
(6598413.52; 5561076.63)  
Wsp. końca  
(6598449.98; 5560781.98)

W. HOPE

proj. st. wodościekowa  
km 0+251.66 rz

proj. st. wodościekowa  
km 0+227.97 rz

proj. st. wodościekowa  
km 0+173.66 rz

proj. st. wodościekowa  
km 0+152.01 rz

proj. st. wodościekowa  
km 0+119.23 rz

