

PROJEKT BUDOWLANO-WYKONAWCZY

„Przebudowa chodnika w ciągu ul. Słowackiego w m. Margonin”

Inwestor: Gmina Margonin, ul. Kościuszki 13, 64-830 Margonin

Jednostka Projektowa: Pracownia Projektowa DROG-CAD, ul. Boruty 6, 60-195 Poznań,

Wykaz nieruchomości na których zlokalizowana została inwestycja:

miejsowość: Margonin

obręb ewidencyjny: 0001

nazwa obrębu: Miasto Margonin

nieruchomości nr: **248/2**

STANOWISKO	BRANŻA	IMIĘ I NAZWISKO	NUMER UPRAWNIEŃ I SPECJALNOŚĆ	PODPIS
Projektant	DROGOWA	mgr inż. Maciej Nowak	WKP/0089/POOD/08 do projektowania bez ograniczeń w specjalności drogowej	
Sprawdzający	DROGOWA	mgr inż. Tomasz Witczak	WKP/0095/POOD/12 do projektowania bez ograniczeń w specjalności drogowej	

Egzemplarz nr

Spis treści

A.	Część opisowa	3
1.	Inwestor	3
2.	Jednostka Projektowa	3
3.	Przedmiot i zakres opracowania	3
4.	Lokalizacja inwestycji	3
5.	Zagospodarowanie istniejącego pasa drogowego	4
6.	Podstawowe parametry techniczne	4
7.	Projektowana konstrukcja chodnika	4
8.	Projektowana konstrukcja zjazdu	4
9.	Chodnik w przekroju podłużnym i poprzecznym	4
10.	Roboty ziemne	4
11.	Informacje uzupełniające	5
B.	Część rysunkowa	6

A. Część opisowa

1. Inwestor



Gmina Margonin
ul. Kościuszki 13
64-830 Margonin

2. Jednostka Projektowa



ul. Boruty 6
60-195 Poznań

3. Przedmiot i zakres opracowania

Projektowana inwestycja przewiduje:

- budowę nawierzchni chodnika z nawierzchni z kostki betonowej gr. 6 cm,
- budowę nawierzchni zjazdów z nawierzchni z kostki betonowej, kolor grafitowy, gr. 8 cm,
- budowa krawężników betonowych, obrzeży.

4. Lokalizacja inwestycji

Planowana inwestycja zlokalizowana jest na terenie gminy Margonin, w powiecie Chodzieskim, w województwie Wielkopolskim. Chodniki do przebudowy zlokalizowane są w ciągu ulicy Słowackiego w m. Margonin.

Nr nieruchomości: 248/2

Nazwa obrębu: Miasto Margonin

Obręb: 0001

5. Zagospodarowanie istniejącego pasa drogowego

W stanie istniejącym wykonana jest nawierzchnia ulicy Słowackiego z betonowej kostki brukowej wraz z krawężnikami. Istniejące zjazdy w stanie istniejącym posiadają nawierzchnię utwardzoną kruszywem lub z kostki brukowej.

6. Podstawowe parametry techniczne

- szerokość chodnika: stan projektowany nawiązuje do istniejącego krawężnika, szerokość projektowanego chodnika wynosi 2,00 [m],
- szerokość zjazdów: stan projektowany nawiązuje do istniejącej szerokości bram oraz wykonanych już krawężników obniżonych: 3,5-4,0 [m].

7. Projektowana konstrukcja chodnika

Warstwa konstrukcyjna nawierzchni	Grubość warstwy
Warstwa ścieralna z kostki betonowej, kolor szary	6 cm
Podsypka cementowo – piaskowa (1:4)	3 cm
Podbudowa z kruszywa stabilizowanego cementem $R_m=5$ MPa /z dowozu/	10 cm

8. Projektowana konstrukcja zjazdu

Warstwa konstrukcyjna nawierzchni	Grubość warstwy
Warstwa ścieralna z kostki betonowej, kolor grafitowy	8 cm
Podsypka cementowo – piaskowa (1:4)	3 cm
Podbudowa z kruszywa stabilizowanego cementem $R_m=5$ MPa /z dowozu/	20 cm

9. Chodnik w przekroju podłużnym i poprzecznym

Roboty drogowe polegać będą na wybudowaniu konstrukcji nawierzchni chodnika oraz zjazdów indywidualnych. W stanie projektowanym przekrój podłużny nawiązywać będzie do istniejącego krawężnika. Przekrój poprzeczny będzie wynosić 2%.

10. Roboty ziemne

Wszelkie wymagania i badania dotyczące drogowych robót ziemnych należy przyjmować zgodnie z normą PN-S-02205:1998. Wykonanie wykopów powinno postępować w kierunku podnoszenia się niwelety, aby umożliwić odpływ wód z wykopu.

11. Informacje uzupełniające

- na terenie projektowanej inwestycji nie występują wpływy związane z eksploatacją górnictw.
- w omawianym terenie nie udokumentowano złóż surowców kopalnych, nie ma ujęć wody pitnej, nie ma ostoi zwierzyny

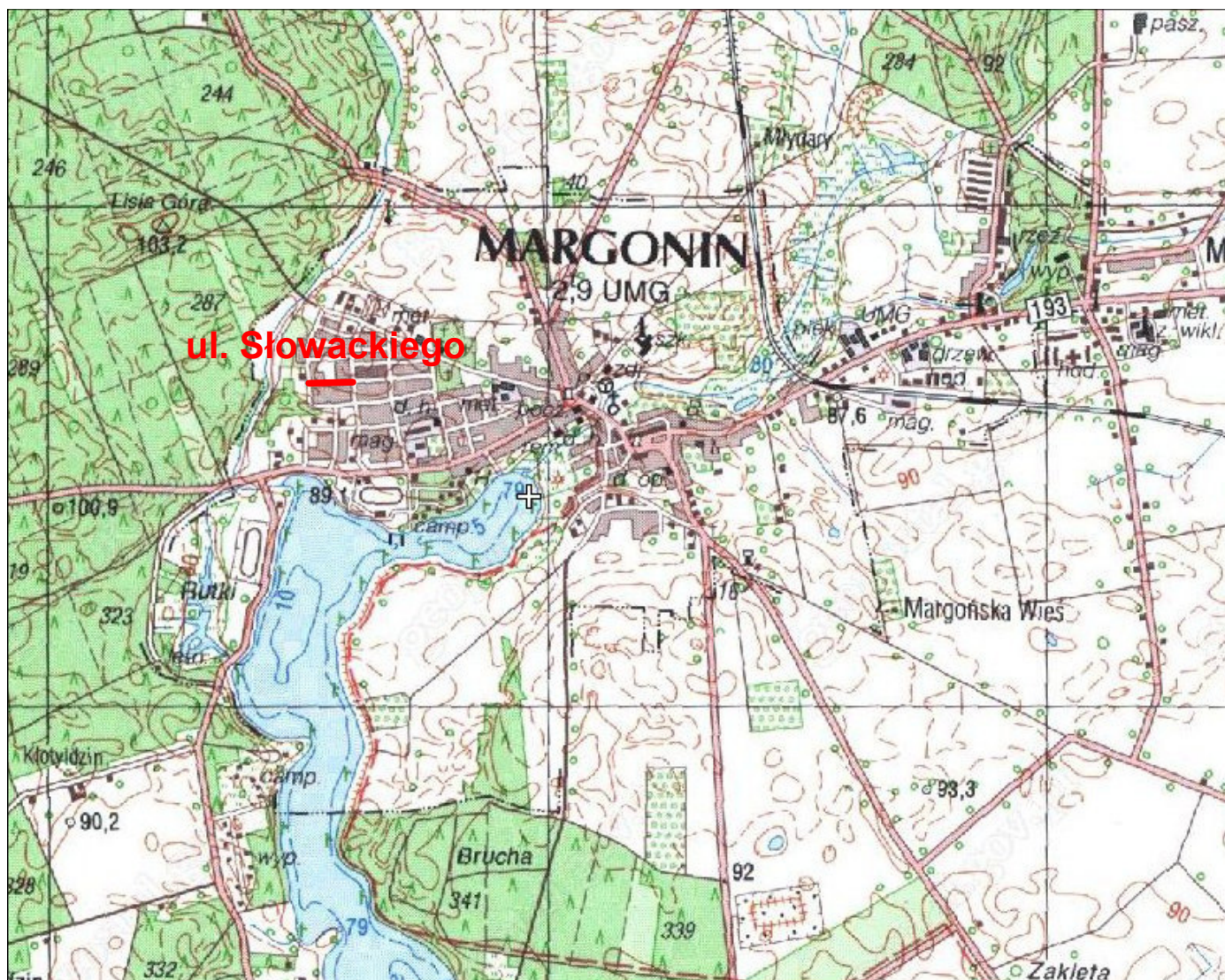
.....

Poznań, luty 2018 r.

Podpis Projektanta

B. Część rysunkowa

Rys. 1.0	Plan orientacyjny	-
Rys. 2.0	Projekt zagospodarowania terenu	skala 1:500
Rys. 3.0	Przekroje charakterystyczne.	
	Szczegóły konstrukcyjne	skala 1:10, 1:50

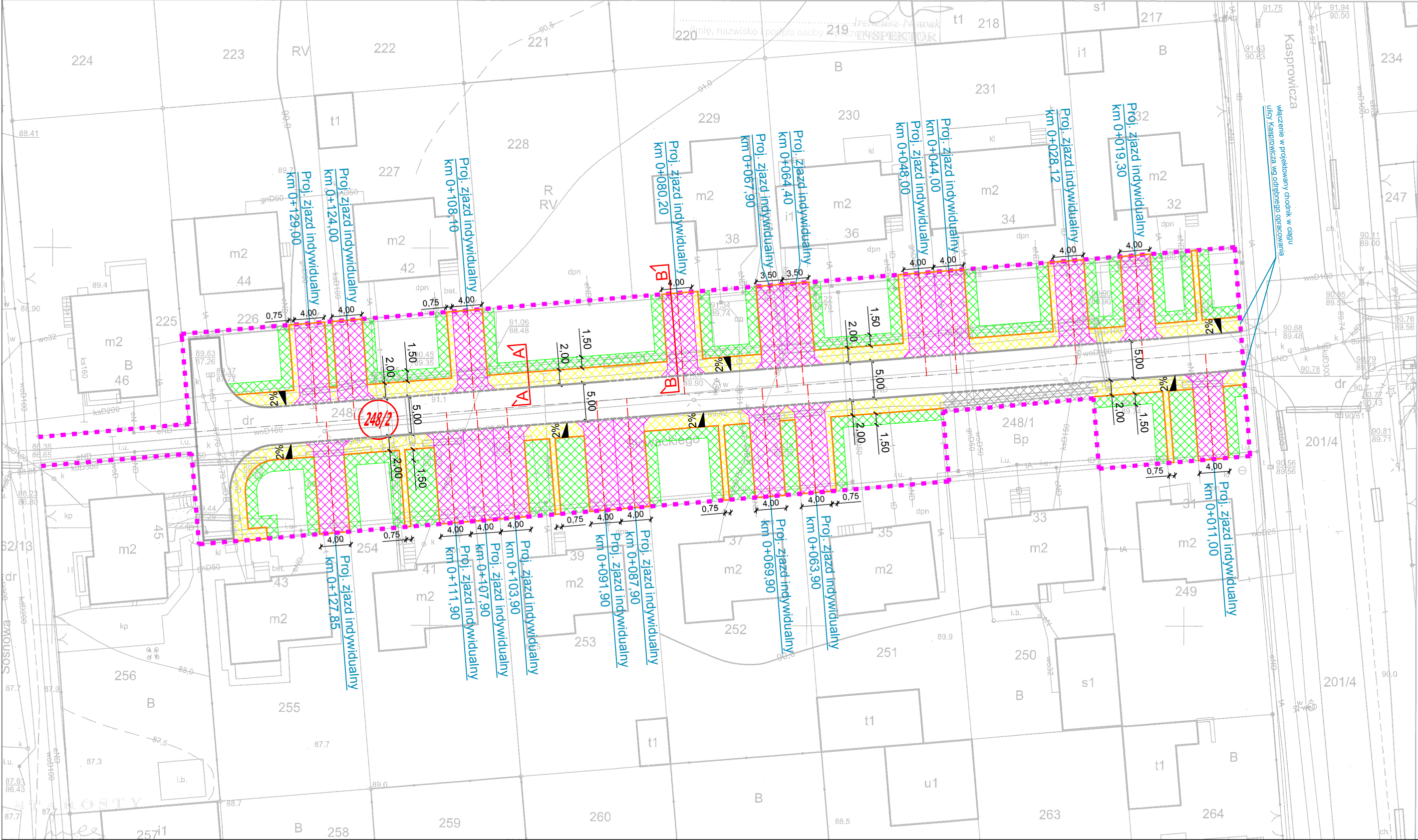


— - odcinek ulicy do przebudowy

Inwestor		Jednostka projektowa		
 <p>Gmina Margonin ul. Kościuszki 13 64-830 Margonin</p>		 <p>Pracownia Projektowa DROG-CAD</p> <p>ul. Boruty 6, 60-195 Poznań tel. 613 070 170 e-mail: biuro@drogcad.pl</p>		
Zadanie	"Przebudowa chodnika w ciągu ul. Słowackiego w m. Margonin"			
Rysunek	Plan orientacyjny			
Projektant branży drogowej	mgr inż. Maciej NOWAK	WKP/0089/POOD/08 uprawnienia budowlane do projektowania bez ograniczeń w specjalności drogowej		Podpis
Sprawdzający branży drogowej	mgr inż. Tomasz WITCZAK	WKP/0095/POOD/12 uprawnienia budowlane do projektowania bez ograniczeń w specjalności drogowej		Podpis
Stadium	Branża	Skala	Data	Nr rysunku
Projekt budowlano- wykonawczy	Drogowa	-	02.2018	1.0

RY
ZEJ

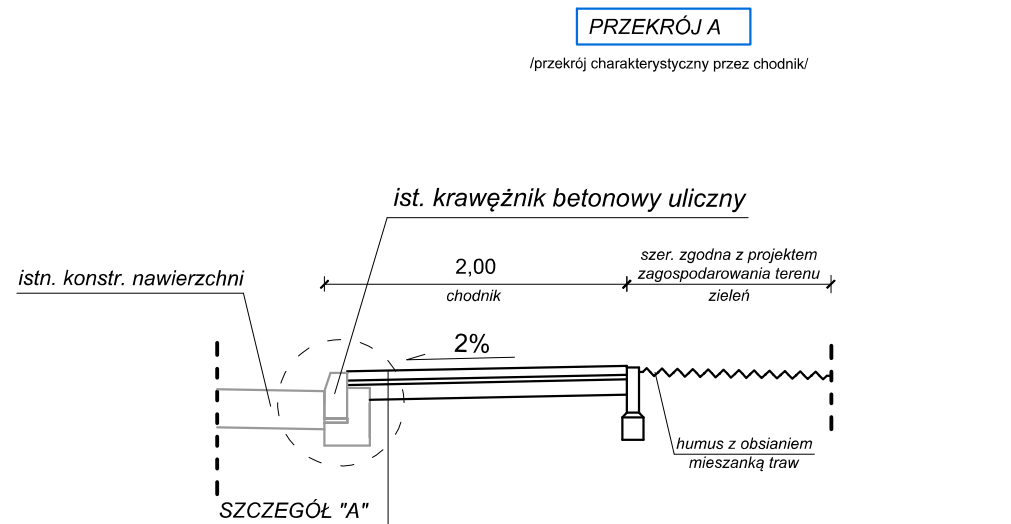
lkopolskie
dzieski
RGONIN - MIASTO
ASTO MARGONIN
zasiegu
90.13.17.1.4
6642.1.12.2018



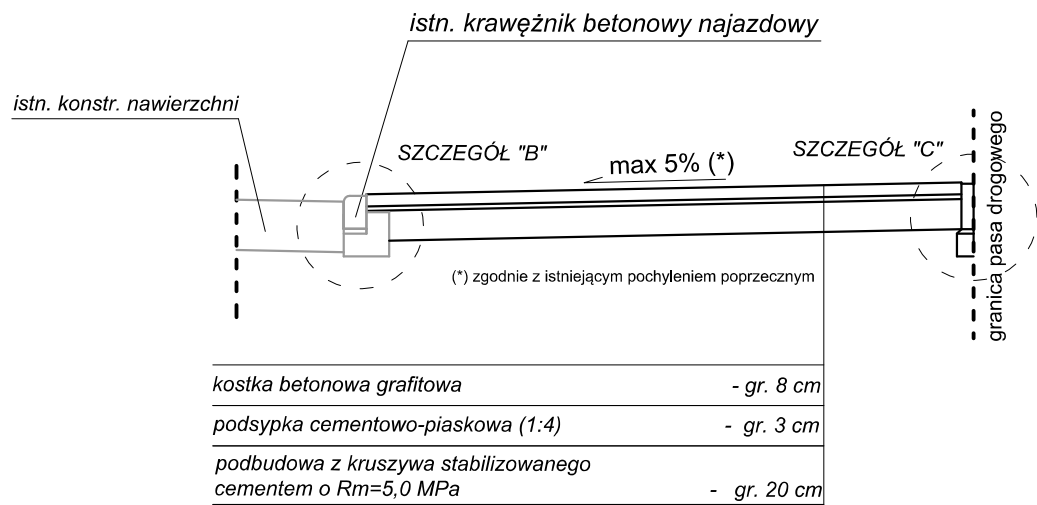
Legenda

- numer nieruchomości pod inwestycje
- granica pasa drogowego
- istn. krawężnik uliczny 15x30x100 cm
- istn. krawężnik najazdowy 15x22x100 cm
- proj. obrzeże betonowe 8x30x100 cm
- istn. nawierzchnia z kostki betonowej
- proj. nawierzchnia zjazdów z kostki betonowej, kolor grafitowy
- proj. nawierzchnia chodnika z kostki betonowej, kolor szary
- proj. zieleń (humus z obsianiem mieszkanką traw)

Inwestor		Jednostka projektowa		
 <div>Gmina Margonin ul. Kościuszki 13 64-830 Margonin</div>		 <div>ul. Boruty 6, 60-195 Poznań tel. 613 070 170 e-mail: biuro@drogcd.pl</div>		
Zadanie	"Przebudowa chodnika w ciągu ul. Słowackiego w m. Margonin"			
Rysunek	Projekt zagospodarowania terenu			
Projektant branży drogowej	mgr inż. Maciej NOWAK	WKP/0089/POOD/08 uprawnienia budowlane do projektowania bez ograniczeń w specjalności drogowej	Podpis	
Sprawdzający branży drogowej	mgr inż. Tomasz WITCZAK	WKP/0095/POOD/12 uprawnienia budowlane do projektowania bez ograniczeń w specjalności drogowej	Podpis	
Stadium	Branża	Skala	Data	Nr rysunku
Projekt budowlano- wykonawczy	Drogowa	1:500	02.2018	2.0



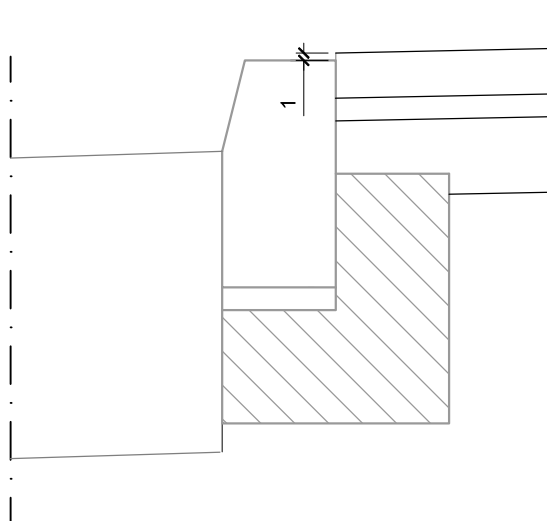
kostka betonowa szara	- gr. 6 cm
podsyпка cementowo-piaskowa (1:4)	- gr. 3 cm
podbudowa z kruszywa stabilizowanego cementem o Rm=5,0 MPa	- gr. 10 cm



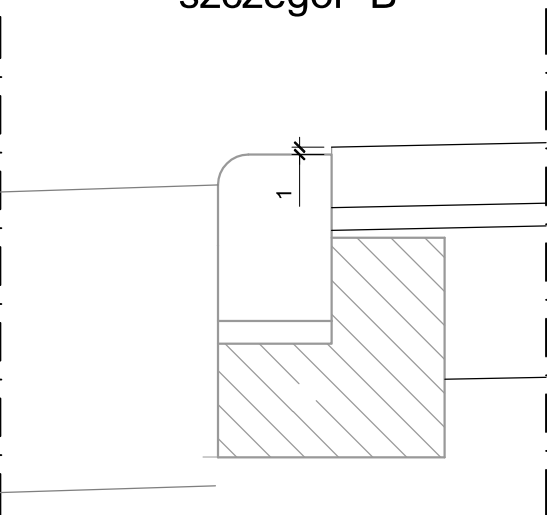
kostka betonowa grafitowa	- gr. 8 cm
podsyпка cementowo-piaskowa (1:4)	- gr. 3 cm
podbudowa z kruszywa stabilizowanego cementem o Rm=5,0 MPa	- gr. 20 cm

Szczegóły konstrukcyjne skala 1:10

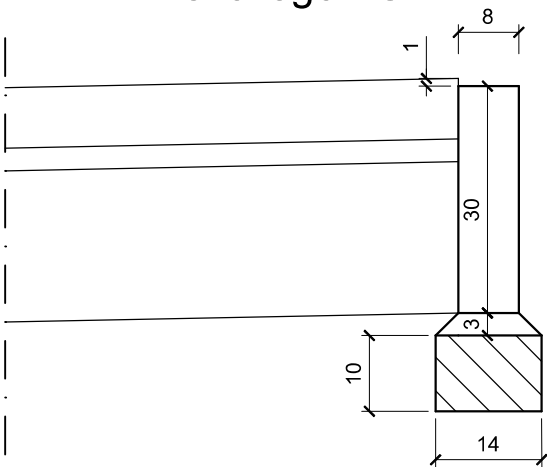
szczegół "A"





szczegół "B"



szczegół "C"



Inwestor		Jednostka projektowa		
 <div>Gmina Margonin ul. Kościuszki 13 64-830 Margonin</div>		 <div>ul. Boruty 6, 60-195 Poznań tel. 613 070 170 e-mail: biuro@drogcad.pl</div>		
Zadanie	"Przebudowa chodnika w ciągu ul. Słowackiego w m. Margonin"			
Rysunek	Przekroje charakterystyczne Szczegóły konstrukcyjne			
Projektant branży drogowej	mgr inż. Maciej NOWAK	WKP/0089/POOD/08 uprawnienia budowlane do projektowania bez ograniczeń w specjalności drogowej	Podpis	
Sprawdzający branży drogowej	mgr inż. Tomasz WITCZAK	WKP/0095/POOD/12 uprawnienia budowlane do projektowania bez ograniczeń w specjalności drogowej	Podpis	
Stadium	Branża	Skala	Data	Nr rysunku
Projekt budowlano- wykonawczy	Drogowa	1:10 1:50	02.2018	3.0