

OBJAŚNIENIA

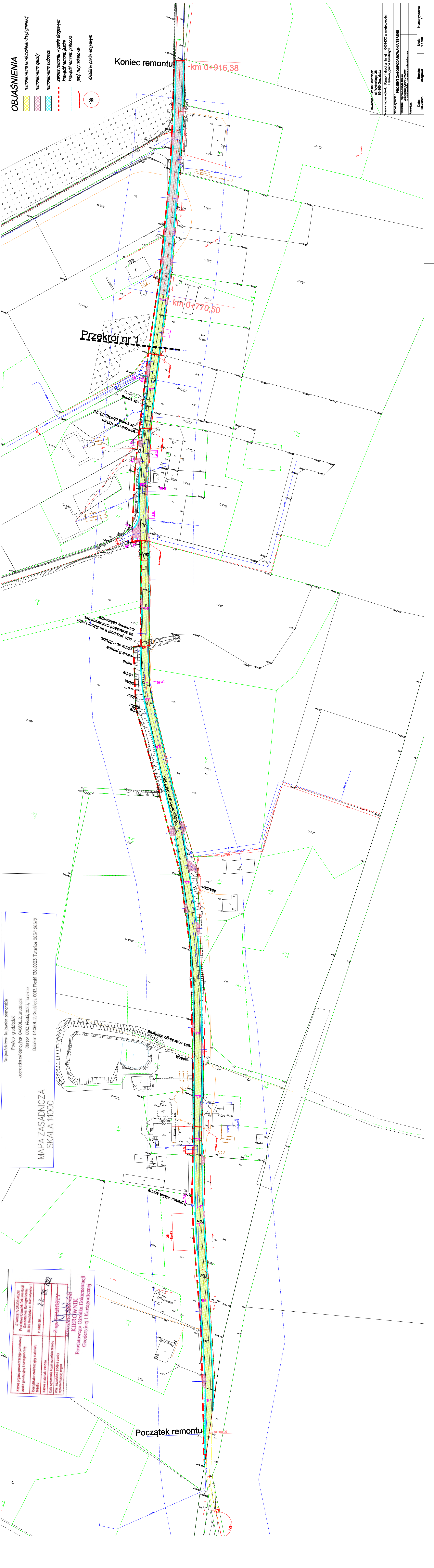
- remontowana nawierzchnia drogi gminnej
- remontowane zjazdy
- remontowane pobocze
- zakres remontu w pasie drogowym
- krawężel remont, jezdnia
- krawężel remont, pobocza
- proj. rury osobowe
- działki w pasie drogowym

Koniec remontu km 0+916,38

Przekrój nr 1

km 0+770,50

Początek remontu km 0+000,00



Województwo: kujawsko-pomorskie
Powiat: grudziądzki
Jednostka wykonawcza: 04-0601.L.2.Grudziądz
Ciepłota: 0013, Praski, 0023, Turznicze
Działka: 04-0601.L.2.Grudziądz, 0013, Praski, 0023, Turznicze 263/2

MAPA ZASADNICZA
SKALA 1:1000

STAROSTA GRUDIĄDZKI
Powiat Grudziądzki
Geodezji i Kartografii
85-300 Grudziądz, ul. Wolności 1

Identyfikator ewidencyjny materiału
P. 0468.20.2.00.002

Data wykonania kopii materiału zasada
inne: nie dotyczy

reprezentacja: ogólna

KIEROWNIK
Geodezji i Kartografii

Wykonawca: Grudziądzki ul. Wolności 38 85-300 Grudziądz	Nazwa i adres obiektu: Remont drogi gminnej nr 0401430 w miejscowości Hanowo, gmina Grudziądz
Nazwa rysunku: PROJEKT ZAGOSPODAROWANIA TERENU	Projektant: mgr inż. Eryk Mielnik mgr inż. Eryk Mielnik mgr inż. Eryk Mielnik
Opis: Projekt zagospodarowania terenu	Skala: 1:500
Data: 04.02.2023	Numer rysunku: 1