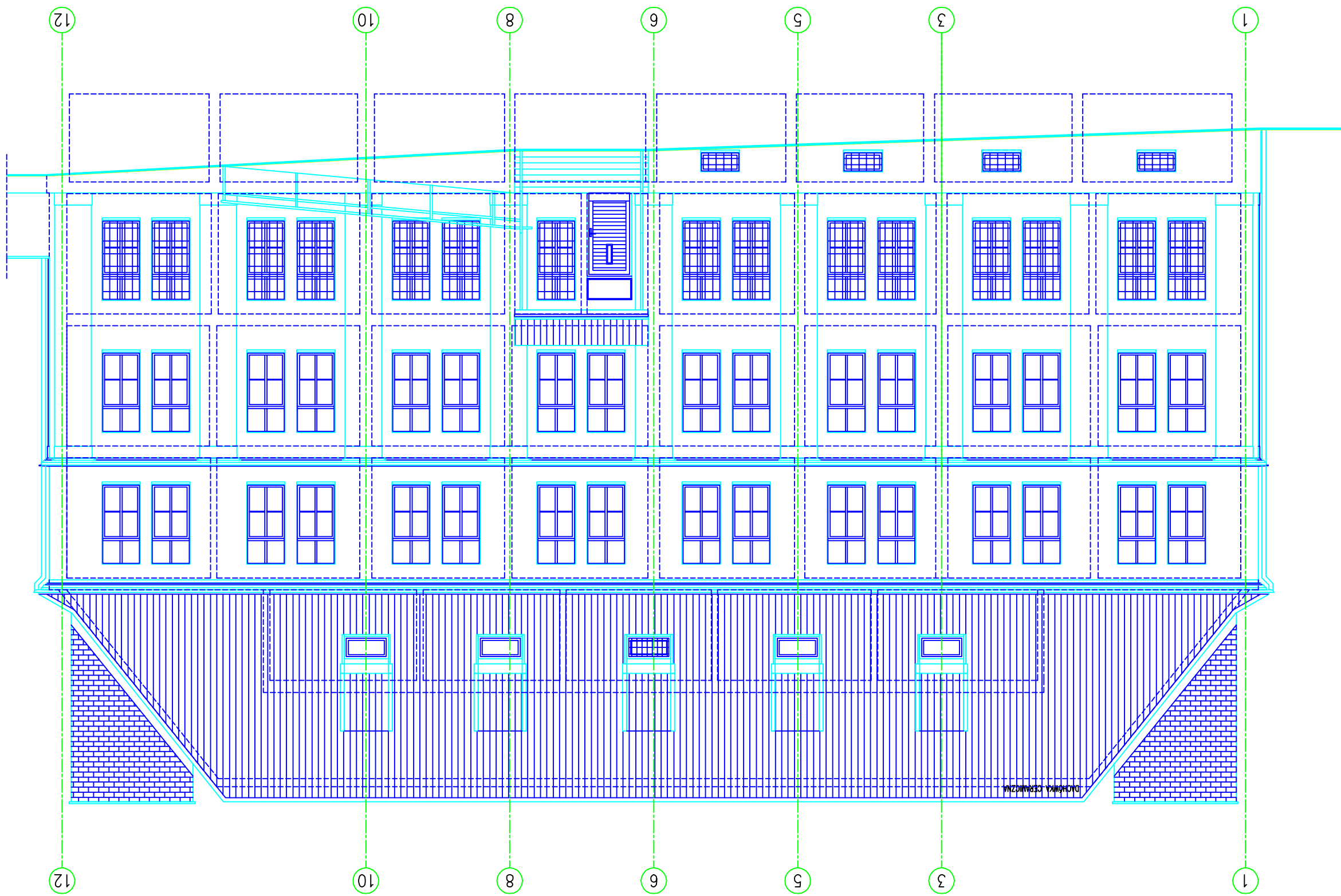


Nazwa rysunku		INWENTARYZACJA - ELEWACJA WSCH	
Nazwa/projekt		arch. Katarzyna Rosa	
Data		09/2013	
Nazwa/projekt		Spr.	
Skala		1:100	
Nazwa/projekt		Prof.	
Brzoza		arch. Wojciech Narloch upr. bud nr 71/GD/01	
Inwestor			
Komenda Wojewódzka Policji w Gdańsku 80-819 Gdańsk, ul. Okopowa 15			
Temat			
Komenda Powiatowa Policji w Sztumie - budynek administracyjny Sztum, ul. Sienkiewicza 7, dz. nr 404, 405, woj. pomorskie			
Pracownia projektowa			
Wojciech Narloch ul. Słaska 33/84 81-310 Gdynia tel. 58 713 17 65 / 507 10 44 55			



PROJEKTOWA