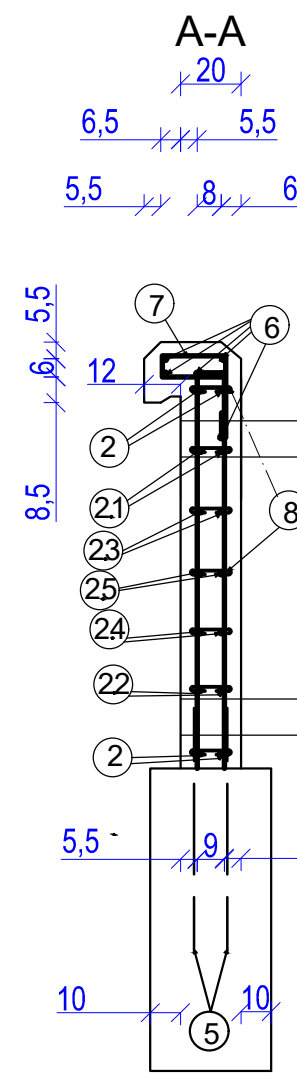
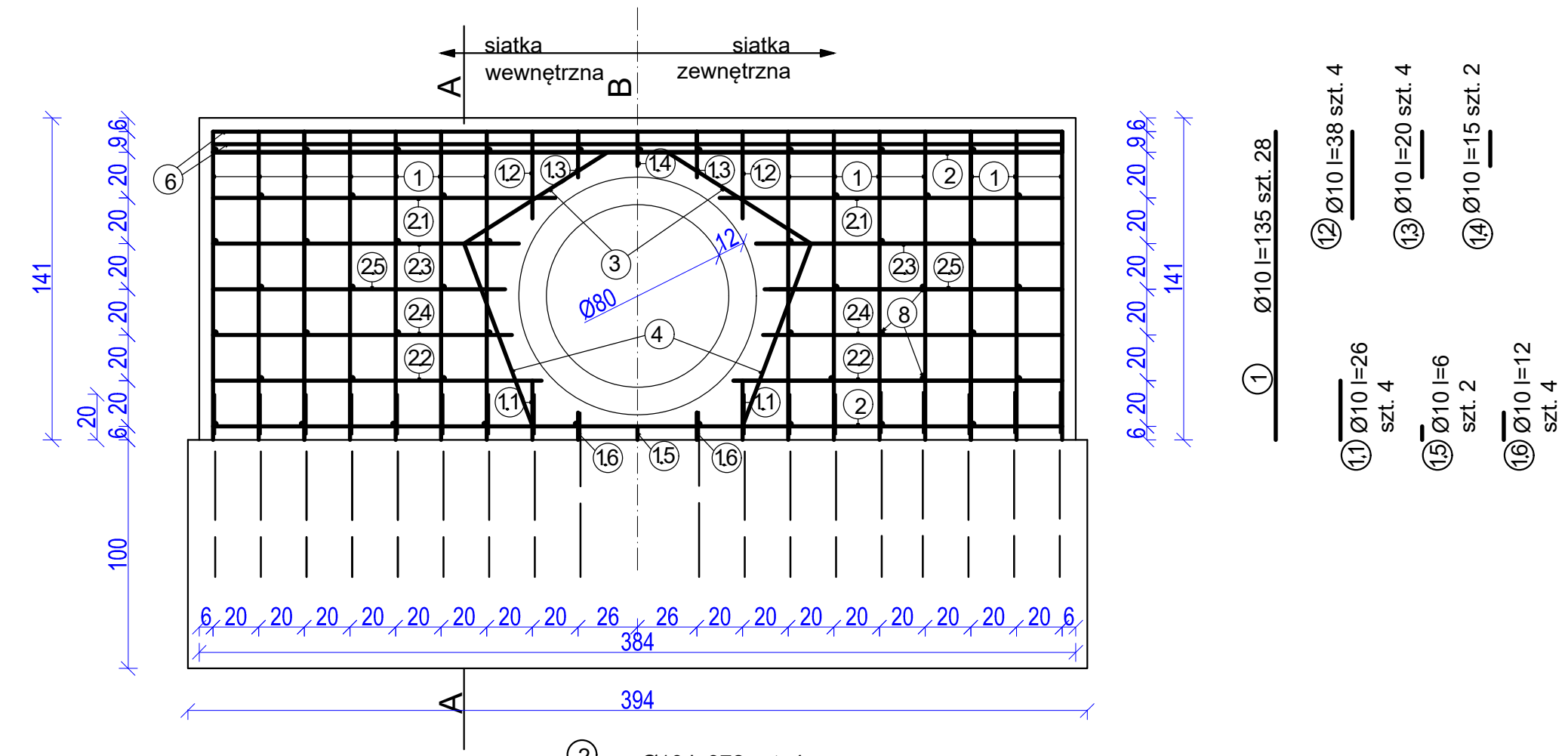
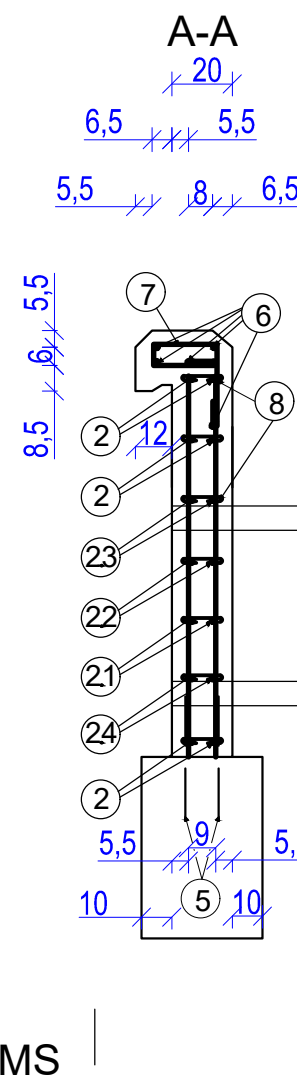
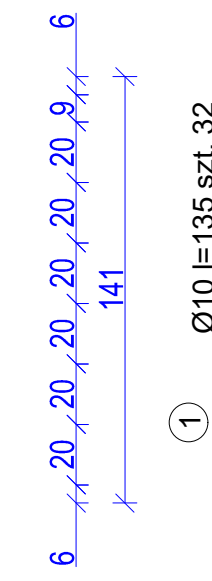
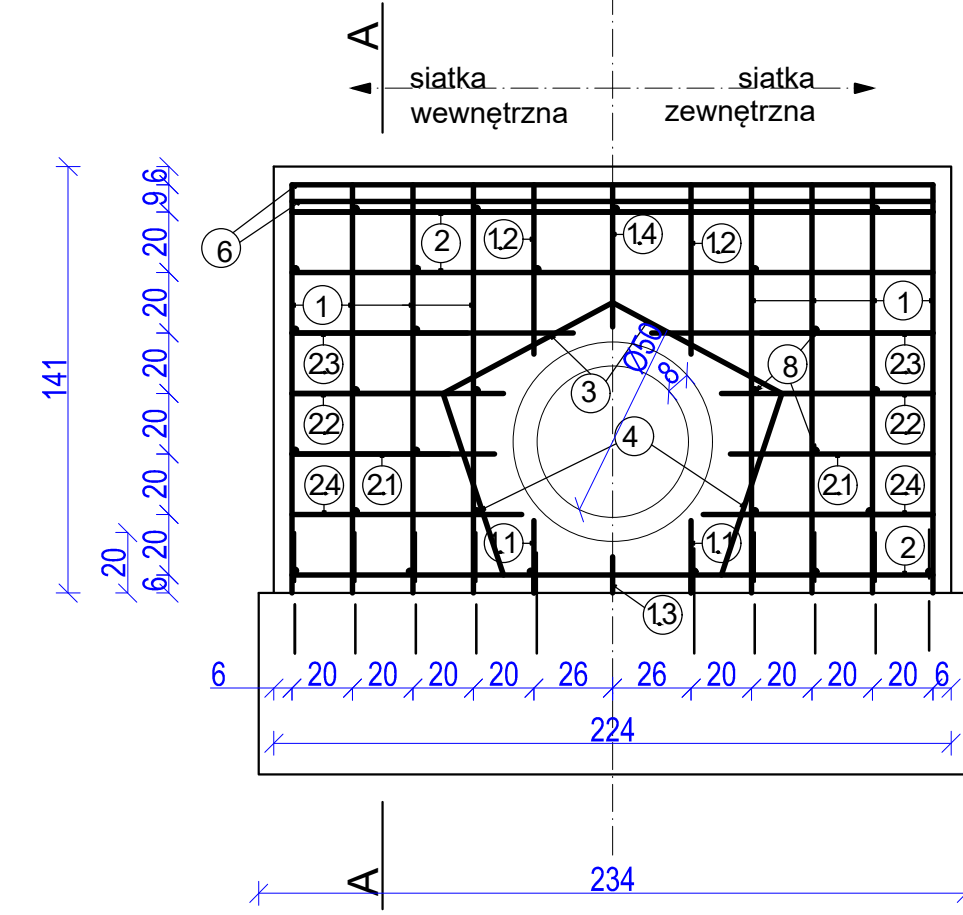


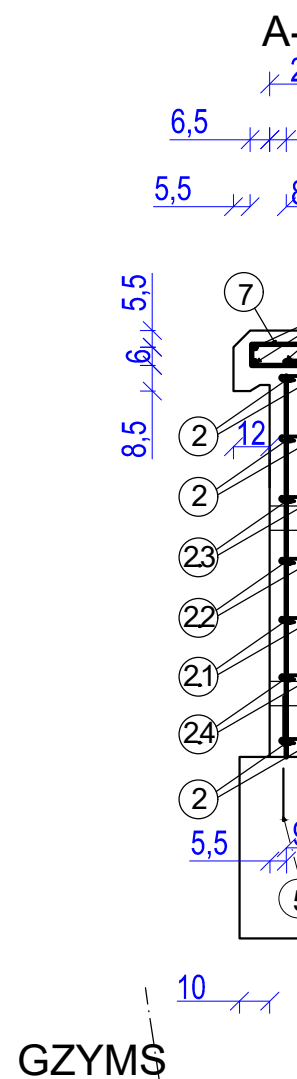
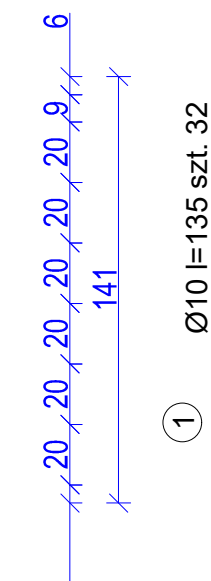
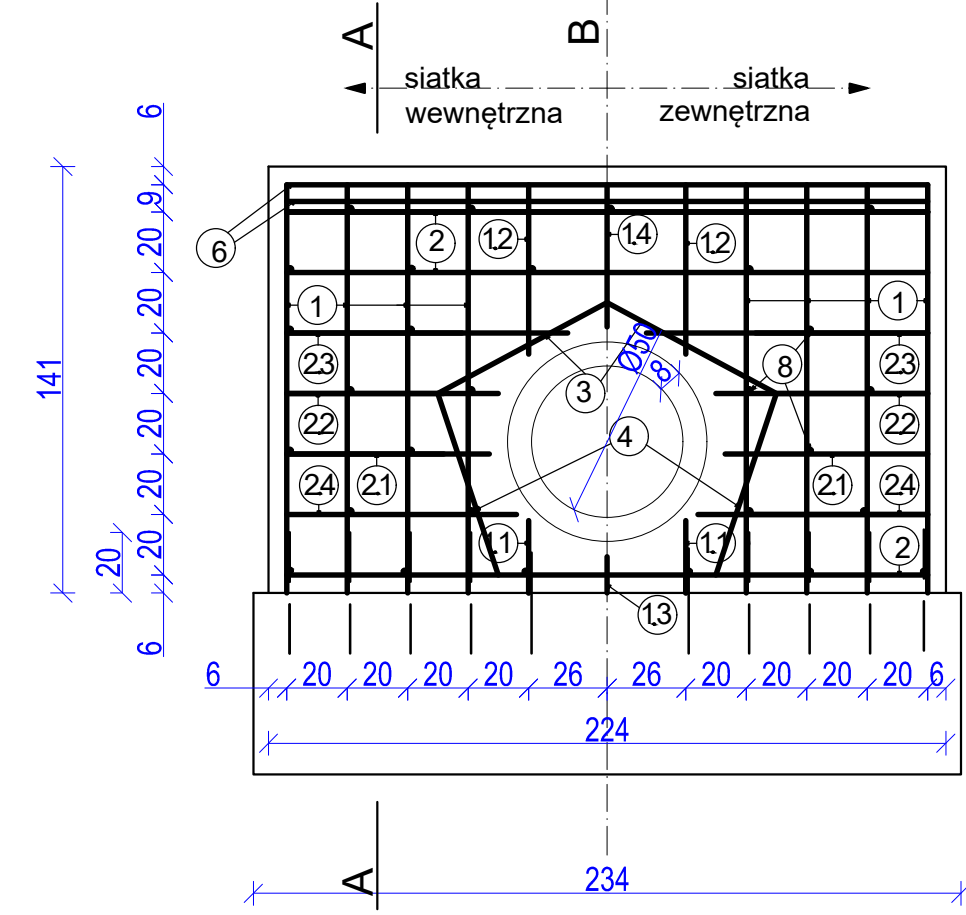
Rysunek murka oporowego
od str. wlotu i wylotu dla kd2 Ø800



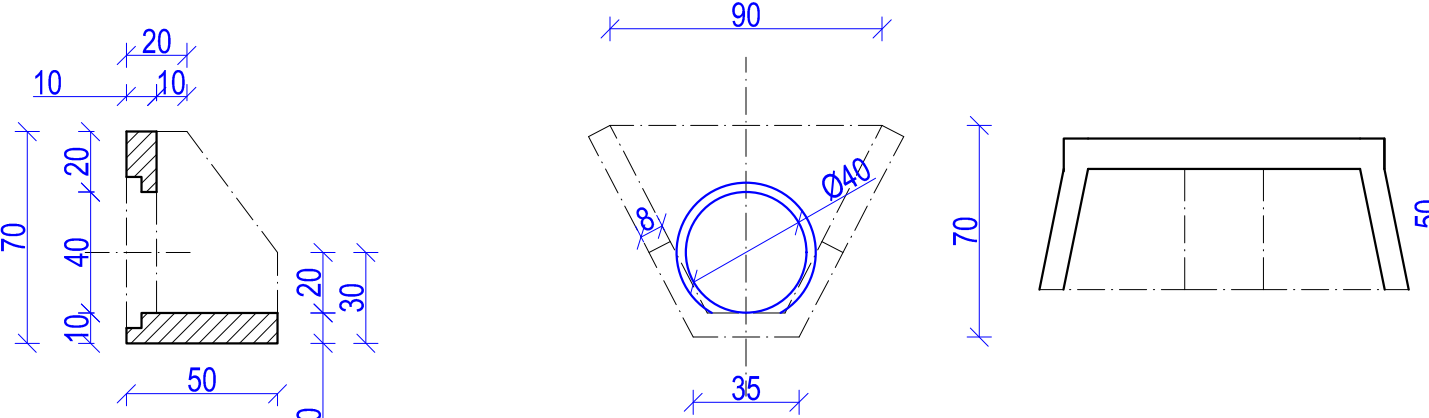
Rysunek murka oporowego
od str. wlotu i wylotu przepustu Ø500 dł. 42 mb



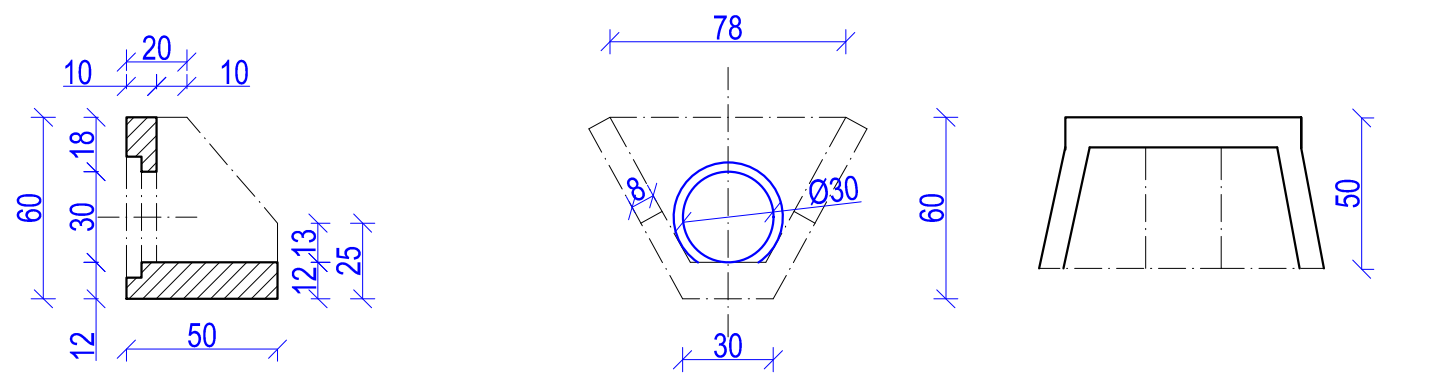
Rysunek murka oporowego
od str. wlotu dla kd1 Ø 500



Rysunek głowicy prefabrykowanej
dla umocnień przepustów pod
zjazdami Ø400



Rysunek głowicy prefabrykowanej
dla umocnień przepustów pod
zjazdami Ø300



Inwestor:		 Zarząd Powiatu Pajęczańskiego ul. Kościuszki 76, 98-330 Pajęczno	
Jednostka projektowania:		 PROJTRAS Wiechucice 1m, 98-200 Sieradz	
Nazwa obiektu budowlanego:			
Rozbudowa drogi powiatowej nr 3515E w miejscowości Strzelce Wielkie			
Adres obiektu budowlanego:			
województwo łódzkie, powiat pajęczański, gmina Strzelce Wielkie			
Stadium:			
PROJEKT TECHNICZNY			
Tytuł opracowania:			
SZCZEGÓŁY			
Tytuł rysunku:		Branża: DROGOWA	
Szczegóły umocnień wlotów i wylotów urządzeń odwodnieniowych		Skala: 1:25	Data: 10.2021
Stanowisko:	Imię i nazwisko:	Numer uprawnień:	Specjalność:
Gl. Projektant:	inż. Czesław Buczak	upr. nr 2735/94	Podpis:
Projektant/ Sprawdzający:	mgr inż. Milena Buczak	MAZ/0198/PBD/17	
Asystent:	inż. Robert Krawczyk	---	
Nazwa projektu:	Faza projektu:	Branża:	Nr rys./ark.:
DP 3515E	PT	DRO	0104
		Nr tomu/zeszytu:	Rewizja:
		0001C	00