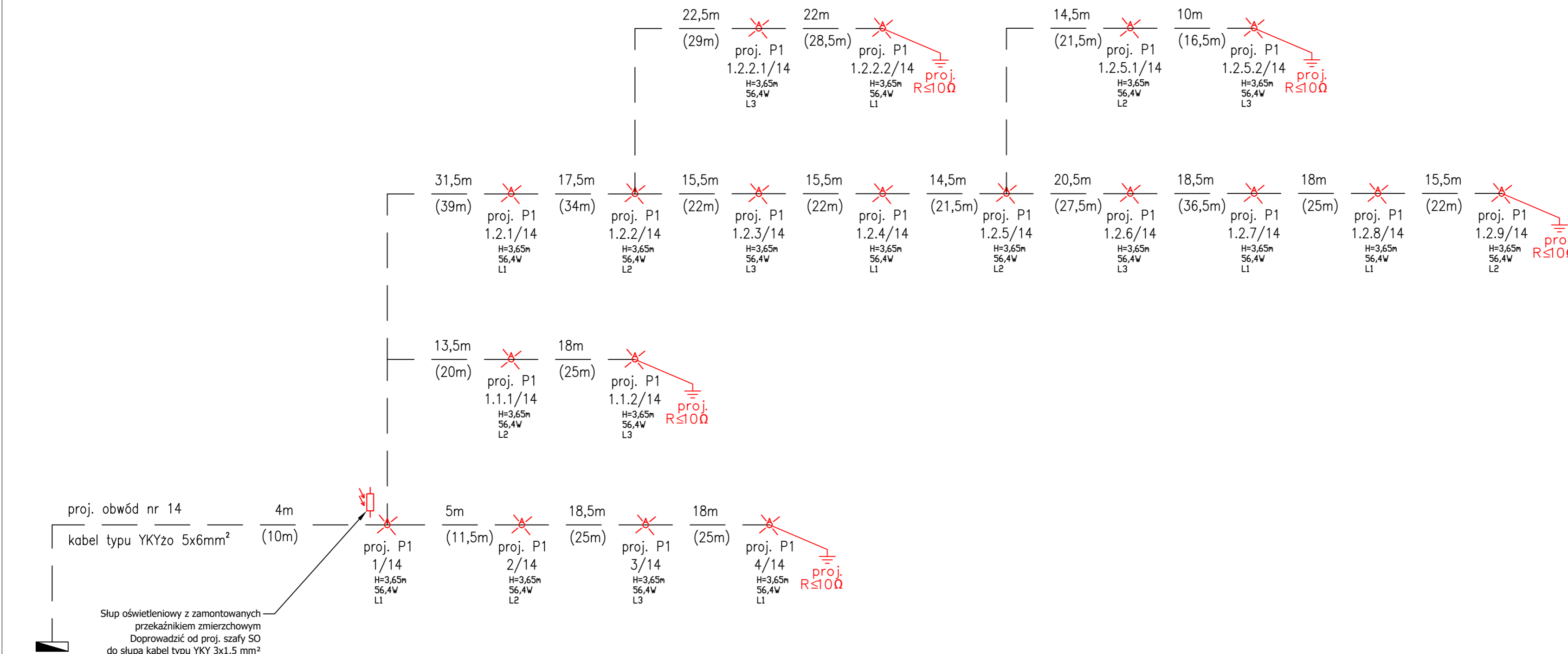


# LEGENDA

PROJ. LINIA KABLOWA nN  
KABEL TYPU YKYżo 5x6mm<sup>2</sup>

PROJ. LATARNIA PARKOWA H=3,65M, Z OPRAWĄ LED O MOCY 62,1W,  
5828lm - OPTYKA DROGOWA

Uwagi:  
-Każdy słup wyposażać w typowe tabliczki zaciskowe - bezpiecznikowe z zabezpieczeniami gF 2A  
-Rozdział sieci z TN-C na TN-S osobno w każdym słupie



Rozdzielnica RE.A0  
budynku wielofunkcyjnego

**Szczegół A**

Projektowana oprawa	→	PROJ.S1
Numeracja słupów	→	1/1
wys. słupa	→	H=7m
dł. wysięgnika	→	R=1m
nachylenie oprawy	→	0°
Moc oprawy	→	77W

WSZELKIE PRAWA, W TYM PRAWA AUTORSKIE ZASTRZEŻONE,  
OPRACOWYWANIE, KOPIOWANIE I WYKORZYSTYWANIE BEZ PISEMNEJ  
ZGODY AUTORA ZABRONIONE

GLÓWNY PROJEKTANT  
**JAAS STUDIO**  
Sp. z o.o.  
ul. Piastowska 5/11  
80-332 Gdańsk



PROJEKTANT BRANŻOWY  
**PROEN Piotr Ochocki**  
ul. Rogozińskiego 5/65  
83-000 Pruszcz Gd.



NAZWA INWESTYCJI  
Zespół budynków użyteczności publicznej wraz z zagospodarowaniem terenu i infrastrukturą towarzyszącą, w tym infrastrukturą turystyczno-rekreacyjną i komunikacyjną na terenie przystani morskiej w Mechelinach i terenach przyległych ul. Nadmorska, 81-198 Mecheliniki Gmina Kosakowo  
identyfikatory działek ewidencyjnych:  
221105\_2.0002.69/11, 221105\_2.0002.99/3, 221105\_2.0002.99/6, 221105\_2.0002.102/2, 221105\_2.0002.102/11, 221105\_2.0002.214/2, 221105\_2.0002.214/6, 221105\_2.0002.214/7, 221105\_2.0002.230

INWESTOR  
Gmina Kosakowo  
ul. Żeromskiego 69, 81-198 Kosakowo

BRANŻA  
ELEKTRYCZNA

FAZA  
PROJEKT WYKONAWCZY

PROJEKTANT  
mgr inż. MIROSLAW PROCIŃSKI  
upr. nr 3879/Gd/89  
w specjalności elektrycznej bez ograniczeń

SPRAWDZENIE PROJEKTU  
mgr inż. JACEK PROCIŃSKI  
upr. nr POM/0159/POOE/07  
w specjalności elektrycznej bez ograniczeń

OPRACOWAŁ  
INŻ. PIOTR OCHOCKI

DATA OPRAC./SPR.  
LIPIEC 2022

SKALA  
-

RYСУNEK  
SCHEMAT OŚWIETLENIA PLACU ŁÓDZIOWEGO

E-PZT-2.3