

- Elementy drewniane wieży w kolorze białym do impregnacji i malowania
- Tynk biały w dobrym stanie - do odmalowania i gruntowania/czyszczenia ciśnieniowego
- Tynk biały do skucia i odtworzenia z malowaniem i gruntowaniem
- Elementy drewniane do remontu - malowanie/impregnacja
- Elementy drewniane do wymiany - końcówki krokwi, deski okapowe/czołowe
- Zdobienie gzymsu do piaskowania i remontu
- Tynk ciemny - do odmalowania i gruntowania/czyszczenia ciśnieniowego (ewen. ubytki do uzupełnienia)
- Detal do odtworzenia/naprawy
- Detal w dobrym stanie do malowania
- Cokół - skucie tynku mozaikowego, wykonanie tynku renowacyjnego
- Pokrycie dachowe do wymiany na nowe
- Obróbki blacharskie wieży i kominów do wymiany
- Obróbki blacharskie wieży i kominów do wymiany
- Elementy drewniane wieży do impregnacji i malowania

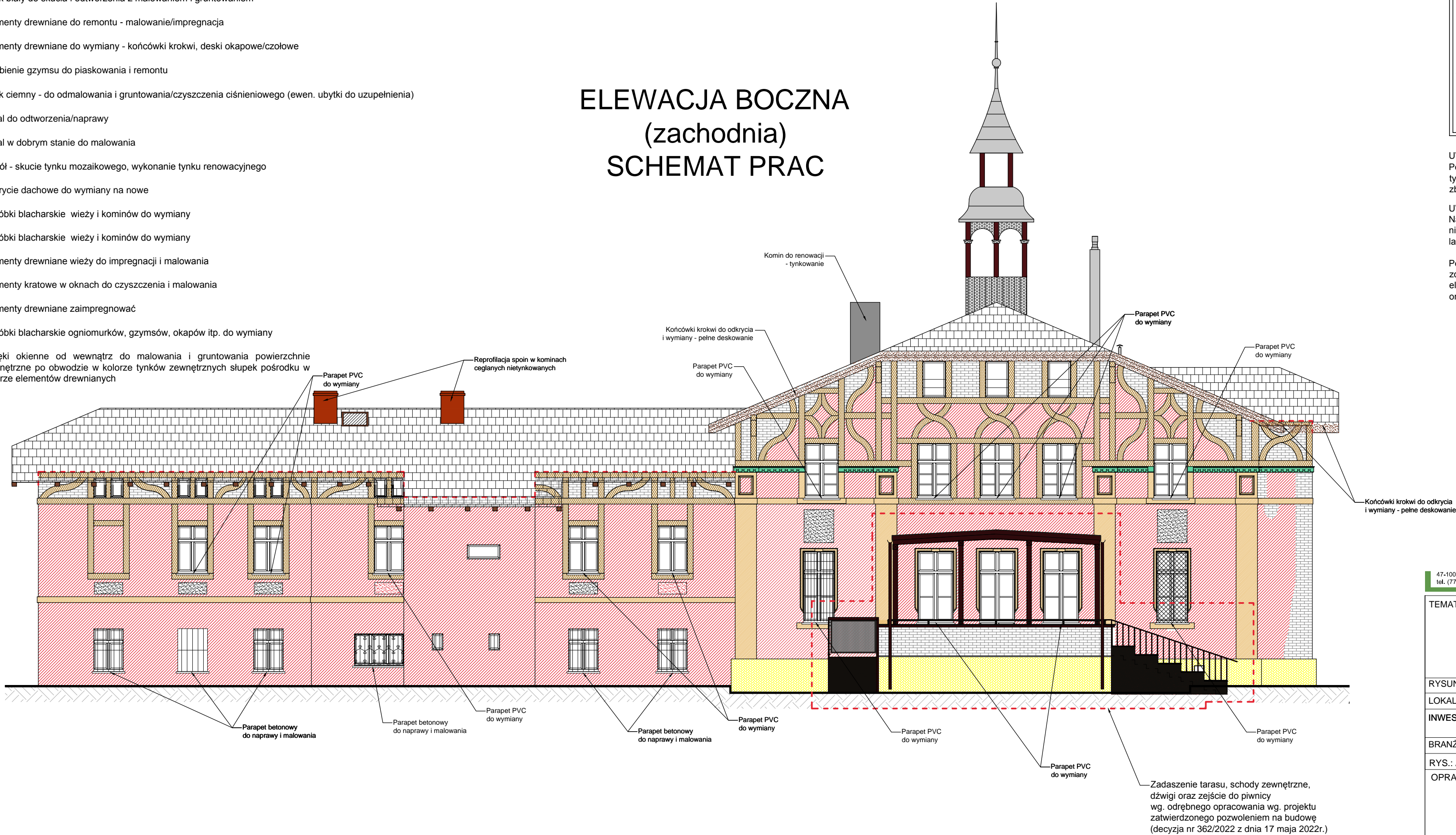
Elementy kratowe w oknach do czyszczenia i malowania

Elementy drewniane zaimpregnować

Obróbki blacharskie ogniomurków, gzymsów, okapów itp. do wymiany

Wnęki okienne od wewnątrz do malowania i gruntowania powierzchnie zewnętrzne po obwodzie w kolorze tynków zewnętrznych słupek pośrodku w kolorze elementów drewnianych

ELEWACJA BOCZNA (zachodnia) SCHEMAT PRAC



- Uwagi:**
- Przed przystąpieniem do robót budowlanych należy sprawdzić zgodność wymiarów w naturze z podanymi w opracowaniu. Zgodność wymiarów należy kontrolować na każdym etapie budowy tj.: przed zamówieniem, wykonaniem i wybudowaniem każdego elementu konstrukcyjnego. Szczególnie dotyczy to ementów zbrojonych oraz stalowych.
 - Wymiary podano w [cm].
 - Projekt architektoniczno-budowlany nie jest projektem technicznym. Obiekt należy realizować na podstawie projektu technicznego, który może stanowić podstawę do wykonania kosztorysu.
 - Rysunki i część opisowa są dokumentami wzajemnie uzupełniającymi się. Elementy ujęte w części opisowej, a nie ujęte na rysunkach należy traktować jakby były zawarte w obu.
 - Ostateczną decyzję odnośnie wszystkich elementów konstrukcyjnych dokonać po wykonaniu odkrytki i konsultacji z projektantem branży konstrukcyjnej i kierownikiem budowy.
 - Umieszczenie przebieg instalacyjnych odczytać z odpowiednich rysunków branżowych. Rysunek rozpatrywać łącznie z rysunkami poszczególnych branż.

UWAGA:
Po ustawieniu rusztowań należy dokonać weryfikacji stanu zachowania tynków. Tynki luźne i zwietrzałe (nawet te poza zaznaczonymi obszary) należy zbici i wykonać nowe tynki.

UWAGA:
Na rysunkach elewacji zaznaczono symbolicznie pozostałości po nieużytkowanym przyłączy elektroenergetycznym, kable instalacji elektrycznej, lampy zewnętrzne, puszki elektryczne, kratki wentylacyjne itp.

Podczas wykonywanych prac remontowych, ww. elementy należy zdemontować lub odtworzyć. Decyzję o demontażu lub odtworzeniu ww. elementów należy podejmować każdorazowo po konsultacji z Inwestorem oraz w porozumieniu z kierownikiem budowy.

47-100 Strzelce Opolskie, ul. Jana Rychna 6/14 www.graf.tech tel. (77) 461 25 97; tel. 882-444-777; e-mail: biuro@grafsc.pl		
<div><div>GRAF</div><div>USŁUGI PROJEKTOWE NADZORY BUDOWLANE NIERUCHOMOŚCI</div></div>		
TEMAT:	Remont elewacji i dachu wraz z wykonaniem podświetlenia zewnętrznego elewacji zabytkowego budynku dworskiego w Chróście w ramach inwestycji pod nazwą: Centrum Aktywności Lokalnej - przebudowa i adaptacja zabytkowego budynku dworskiego na gminną bibliotekę publiczną, stanowiącą ośrodek kultury nowej generacji"	
RYSUNEK:	Elewacja boczna - zachodnia - schemat prac	
LOKALIZACJA:	Chróścina, ul. Niemodlińska 39A, działka nr 343/8	
INWESTOR:	Gminna Biblioteka Publiczna w Dąbrowie, ul. Powstańców Śląskich 2, 49-120 Dąbrowa	
BRANŻA:	ARCHITEKTURA	
RYS.: A-6	SKALA: 1:100	DATA: 29.06.2023
OPRACOWANIE: mgr inż. Grzegorz Szober		PROJEKTANT: mgr inż. arch. Marta Kondziela nr uprawnień 05/OPOKK/2019 w specjalności architektonicznej do projektowania bez ograniczeń

RYSUNKI ORAZ WISZELKIE INFORMACJE ZAWARTYCH W PROJEKcie SĄ WŁASNOŚCIĄ BIURA GRAF TECH I NIE MOGĄ BYĆ BEZ PISEMNEJ ZGODY POWIELANE, KOPLOWANE ANI UDOSTĘPNIANE STRONIE TRZECIEJ