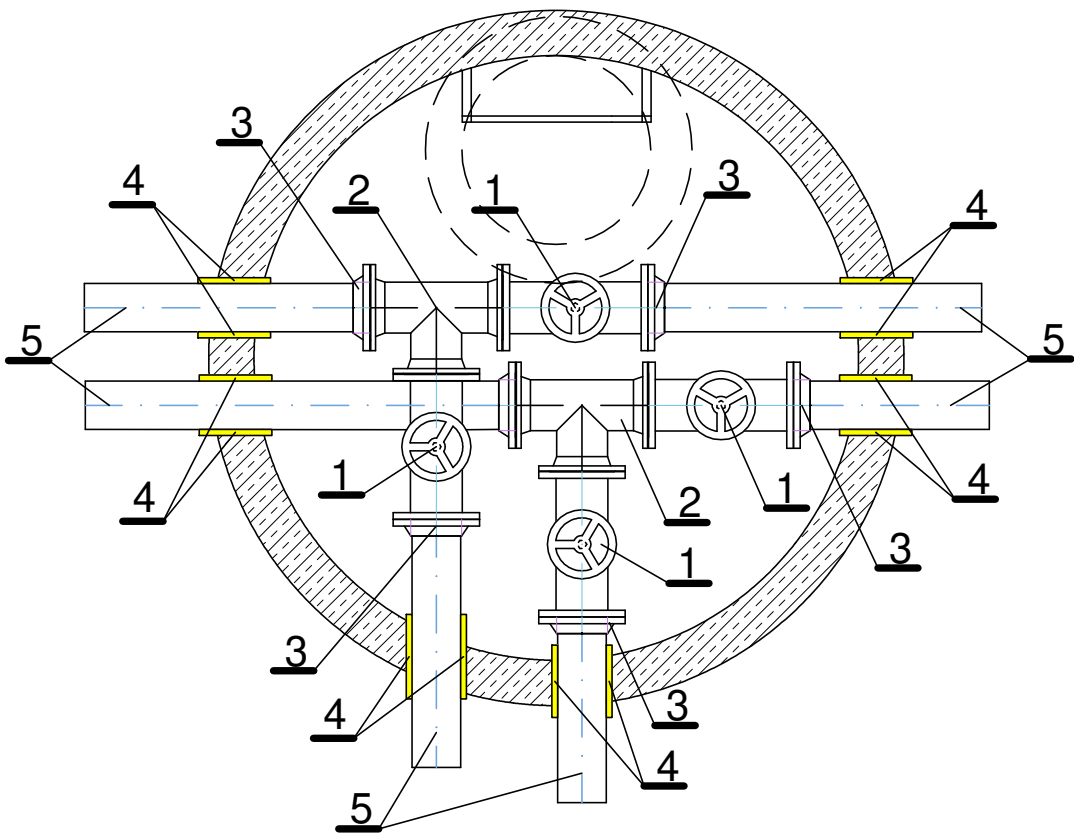
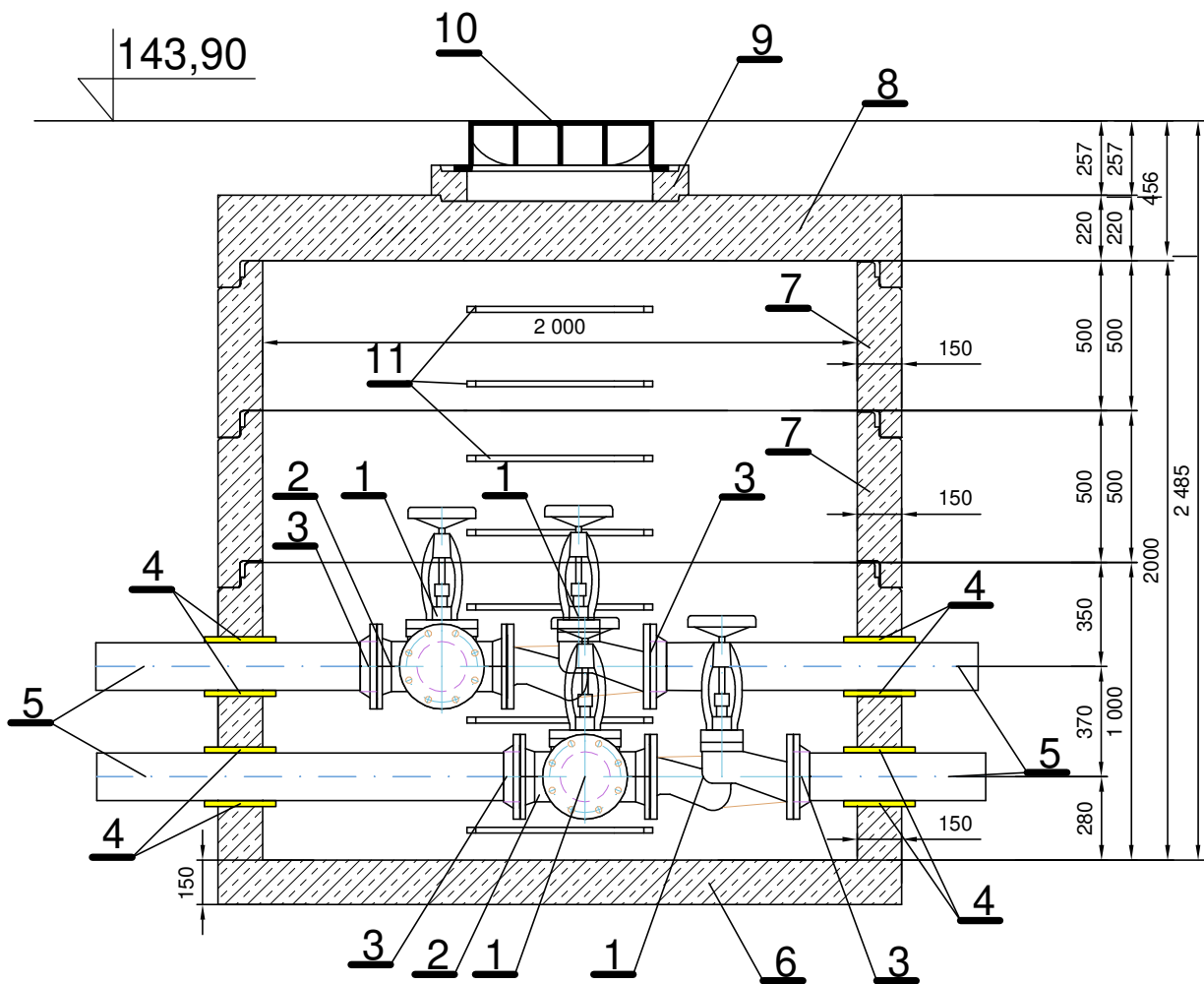


WIDOK Z GÓRY



PRZĘKRÓJ



10	Właz żeliwny Ø600 mm	1 kpl.
9	Pierścień wyrównujący Ø600 mm	1 kpl.
8	Pokrywa studni beton Ø2000 mm z otworem Ø600 mm	1 kpl.
7	Krąg studni beton Ø2000 mm, H=500 mm	2 kpl.
6	Podstawa studni beton Ø2000 mm, H=1000 mm	1 kpl.
5	Rurociągi PE Ø160 mm	-
4	Łańcuch uszczelniający	6 kpl.
3	Kolnierz do rur PE DN150	6 kpl.
2	Trójnik żeliwny kolnierzowy DN150/150/150	2 kpl.
1	Zasuwa kolnierzowa żeliwna DN150	4 kpl.
Nr	Opis	Ilość

Projektant branża sanitarna:	mgr inż. Rodryk Świerczok	Nr upr.:	595/01/DUW	Podpis:	
Sprawdzający branża sanitarna:	mgr inż. Piotr Tokarczyk	Nr upr.:	DOŚ/0091/PBS/22	Podpis:	
Projektant branża konstrukcyjna:	mgr inż. Dariusz Rusnak	Nr upr.:	12/96/ZG	Podpis:	Data:
Sprawdzający branża konstrukcyjna:	mgr inż. Józef Szybiński	Nr upr.:	286/DOŚ/14	Podpis:	
Projektant branża elektryczna:	mgr inż. Waldemar Żurawski	Nr upr.:	546/01/DUW	Podpis:	Data:
Inwestor:				Data:	
Zakład Gospodarki Komunalnej w Lubkowie Sp. z o.o. Lubków 63 59-720 Lubków				25.03.2024	
Lokalizacja inwestycji:				Stadium:	
gmina: Warta Bolesławiecka jedn. ewid. 020106_2 obr.0005 Raciborowice Górne dz. nr 848/19				PAB	
Branża:	Temat:				Podziałka:
Sanitarna	"Budowa zbiornika wody na terenie stacji uzdatniania wody w m. Raciborowice Górne"				1:25
Obiekt:	Tytuł rysunku:				Nr rysunku:
Zbiornik wody	Komora Zasuw				3.0