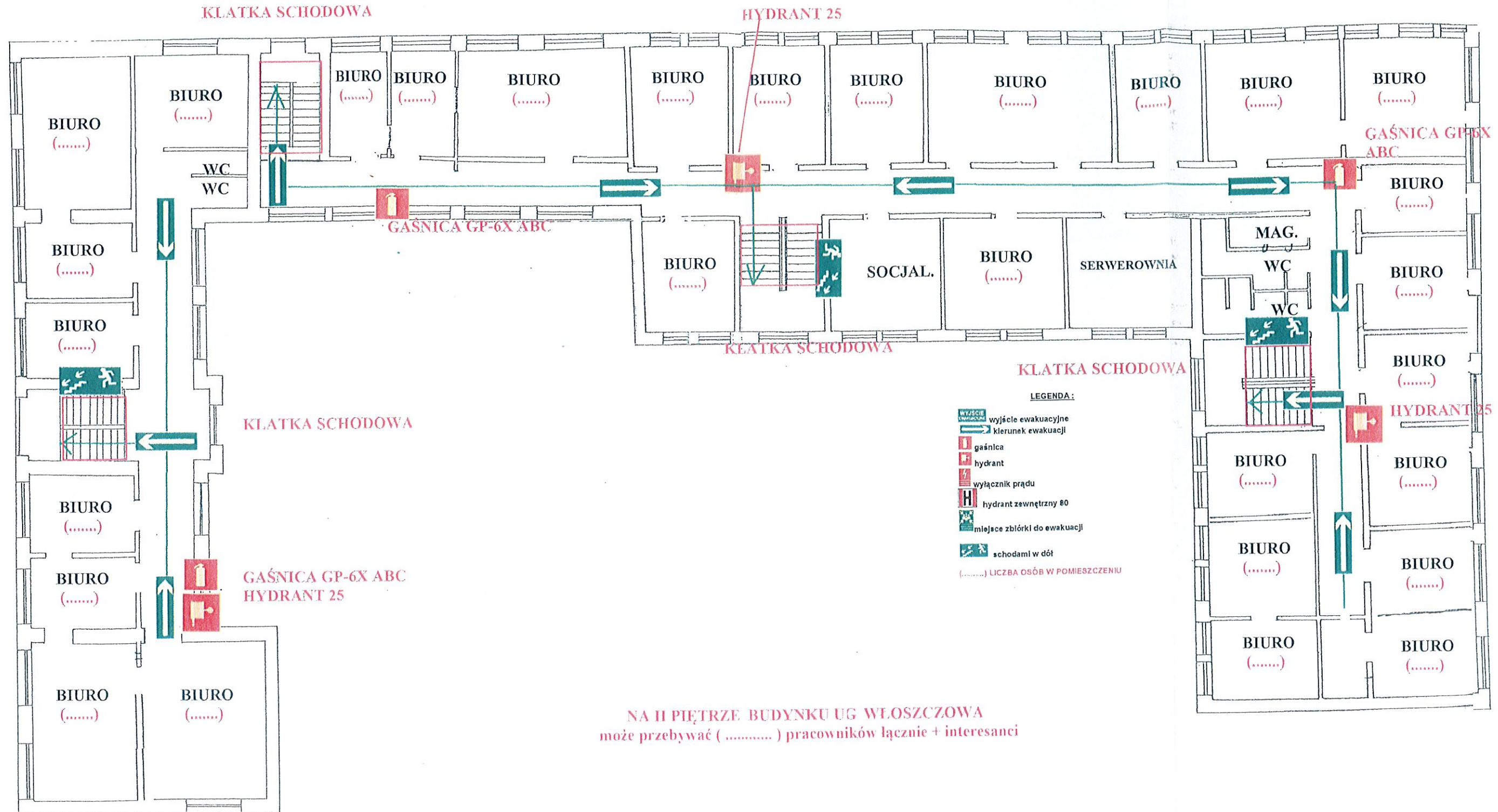


SCHEMAT EWAKUACYJNY
URZĄD GMINY WŁOSZCZOWA
II PIĘTRO

Personel - 63 osoby
Godziny pracy - 8,00 - 16,00
Powierzchnia zabudowy 8 13,06 m²
Powierzchnia użytkowa 2 329,20 m²
Kubatura 7 404,6 m³
Kategoria zagrożenia ludzi : ZL III (budynek administr.)
Zagrożenie wybuchem w obiekcie nie występuje.
Gęstość obciążenia ogniowego do Qd = 500 MJ/m²
Wymagana klasa „C” odporności ogniowej
Budynek niski N - 11,6 m
9 hydrantów 25 (po 3 na kondygnacji)
13 gaśnic w budynku, (GP-6x ABC 1 GS-5x BC)
4 wyjścia ewakuacyjne
Wyłącznik prądu za wejściem głównym w płynie
Izba strażna
Kotłownia olejowa w piwnicy prawa strona



NA II PIĘTRZE BUDYNKU UG WŁOSZCZOWA
może przebywać (.....) pracowników łącznie + interesanci