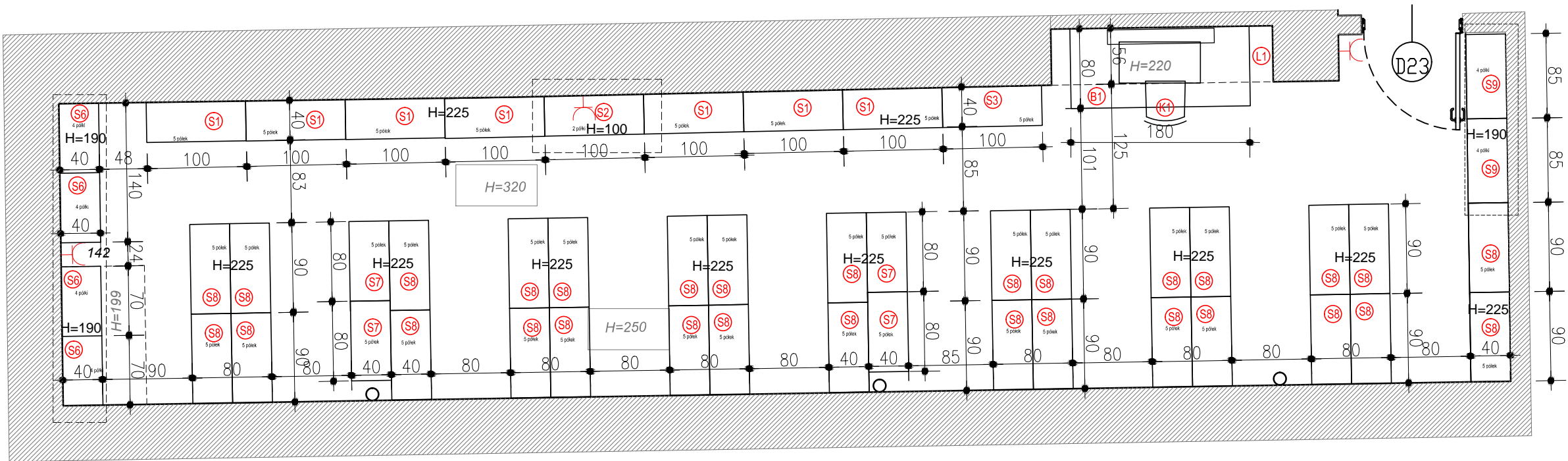


IV.205z

ARCHIWUM ARTYSTYCZNE

LEGENDA:

- S1– szafa metalowa wysoka 100x40x225
- S2– szafka metalowa niska 100x40x100
- S3– szafka metalowa otwarta 100x40x225
- S6– szafa metalowa 70x40x190
- S7– szafa metalowa 80x40x225
- S8– szafa metalowa 90x40x225
- S9– szafa metalowa 85x40x190
- K1– krzesło
- B1– biurko
- L1– lampa stojąca



WYMIARY NALEŻY SPRAWDZIĆ NA BUDOWIE!

UWAGI:  
**PROJEKT NALEŻY ROZPATRYWAĆ ŁĄCZNIE Z ZESTAWIENIEM MEBLI W TABELI.**  
Szafy wykonane pod wymiar, lub gotowe, wg wymiarów. Muszą zawierać półki regulowane. Obciążenie półkizgodnie z informacją w tabeli.  
Należy uwzględnić mocowanie szaf do ścian i do siebie nawzajem.  
Projekt nie zawiera elementów montażowych, niezbędnych do prawidłowego montażu mebli, np. łączników, mocowań.

AUTOR:  
Agnieszka Gibowicz

OBIEKT:  
Teatr Wybrzeże  
ul. Św. Ducha 2, 80-834 Gdańsk

POMIESZCZENIE:	
POZIOM K2	
IV 205 z ARCHIWUM ARTYSTYCZNE	
SKALA: 1:50 NR	RYS.: IV.205z