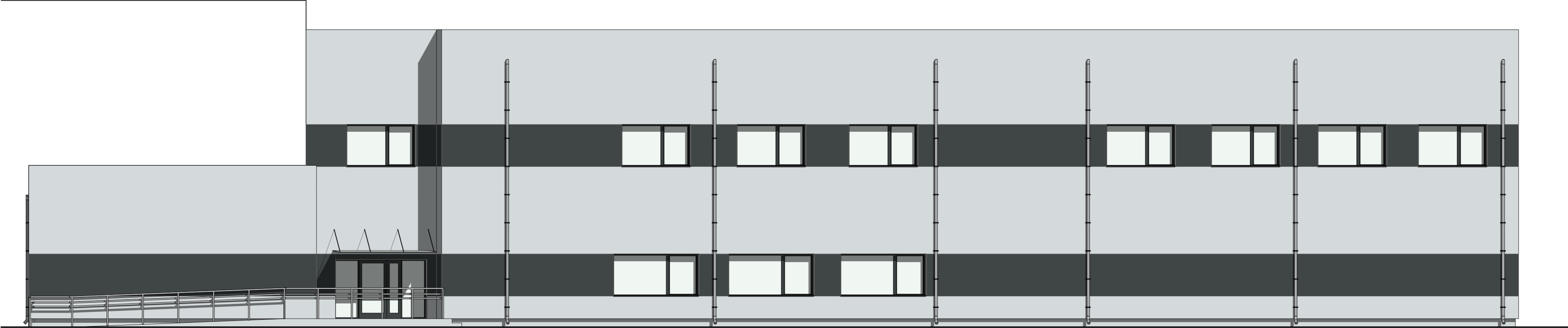
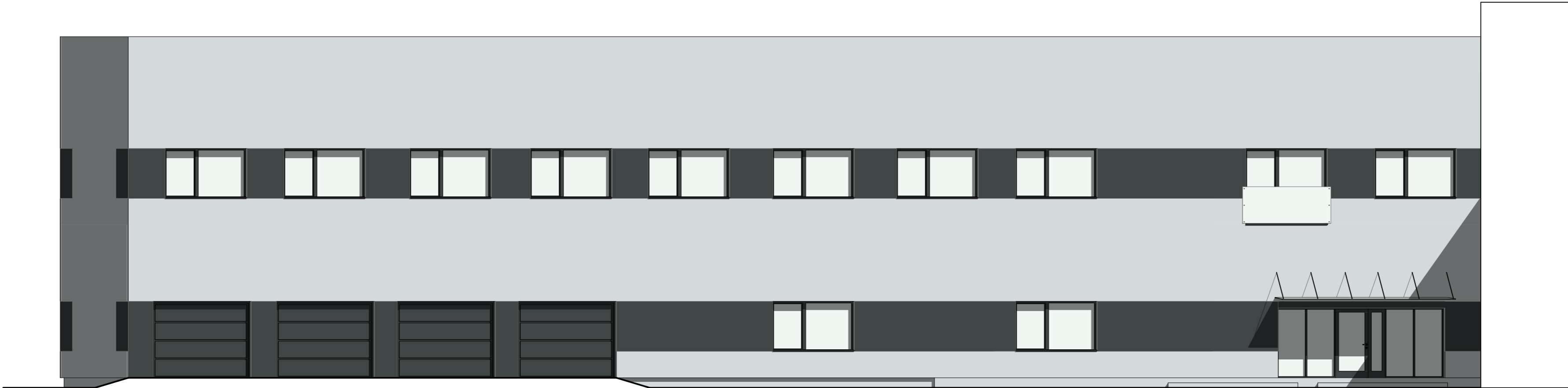


Elewacja południowa



Elewacja północna



KOLORYSTYKA wg. RAL

- Ściany - RAL 7035
- Zdobienia - RAL 7043
- Okna - RAL 7043
- Drzwi - RAL 7043
- Obróbki blacharskie - tytan cynk

Odwzorowanie koloru na wydruku nie jest dokładne.

UWAGA!

Wszystkie wymiary, rzędne należy sprawdzić na budowie, a w przypadku wystąpienia różnic, projektowany układ należy dostosować do stanu istniejącego, zachowując zasady zawarte w projekcie.

Wszystkie użyte materiały muszą posiadać niezbędne atesty dopuszczające do stosowania w budownictwie.

JEDNOSTKA PROJEKTOWA:



Andrzej Szajdziński
62 – 800 Kalisz ul. Poznańska 21/122

INWESTOR:

POWIAT NOWOTOMYSKI - STAROSTWO
64-300 NOWY TOMYŚL, ul. POZNAŃSKA 33

NAZWA ZADANIA:

ROZBUDOWA I PRZEBUDOWA BUDYNKU
POWIATOWEGO OŚRODKA DOKUMENTACJI
GEODEZYJNO - KARTOGRAFICZNEJ

ADRES:

64-300 Nowy Tomyśl ul. Poznańska 42, działka nr 1861
jedn. ewid. 301504_4 Miasto Nowy Tomyśl
obręb ewid. 0001 Nowy Tomyśl

	Imię i nazwisko:	Specjalność:	Nr uprawnień:	Podpis:
Projektant architektury:	mgr inż. arch. W. GUBAŁA	architektura	UAN.7342-7181	
Sprawdzający architektury:	mgr inż. arch. A. KAMIŃSKA	architektura	UAN.8386-1789	
Projektant konstrukcji:	mgr inż. A. SZAJDZIŃSKI	konstr. budowl.	7131/80/P/2002 BN-10.9/62/80	
Sprawdzający konstrukcji:	mgr inż. M. MAGNUSZEWSKI	konstr. budowl.	UAN.7312-39/92	
Opracowanie:	mgr inż. S. SZAJDZIŃSKI			

NAZWA RYSUNKU:

Elewacja północna i południowa - projekt

BRANŻA:

BUDOWLANA

FAZA:

PB

SKALA:

1:100

DATA:

X 2021

NR RYS.

12