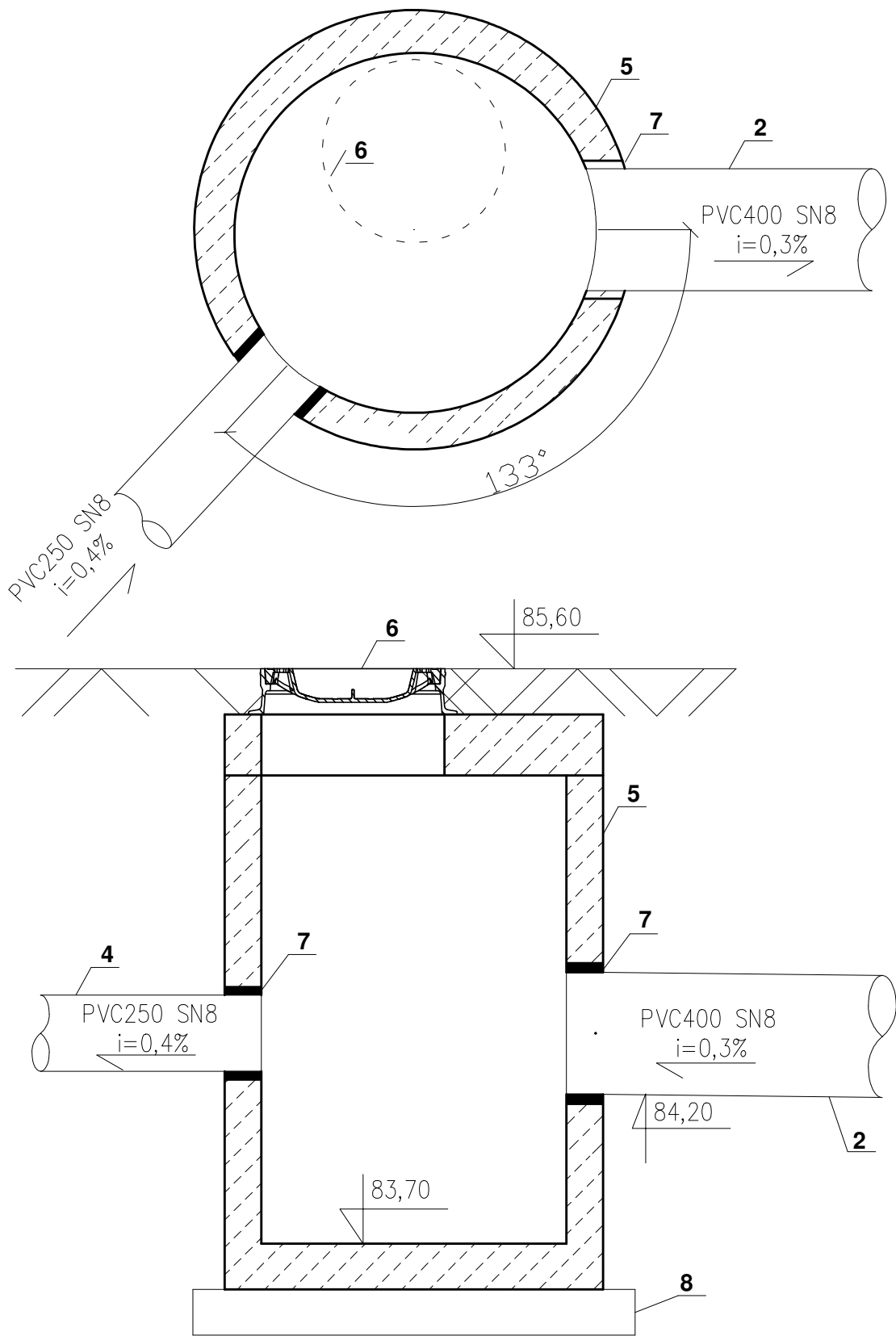
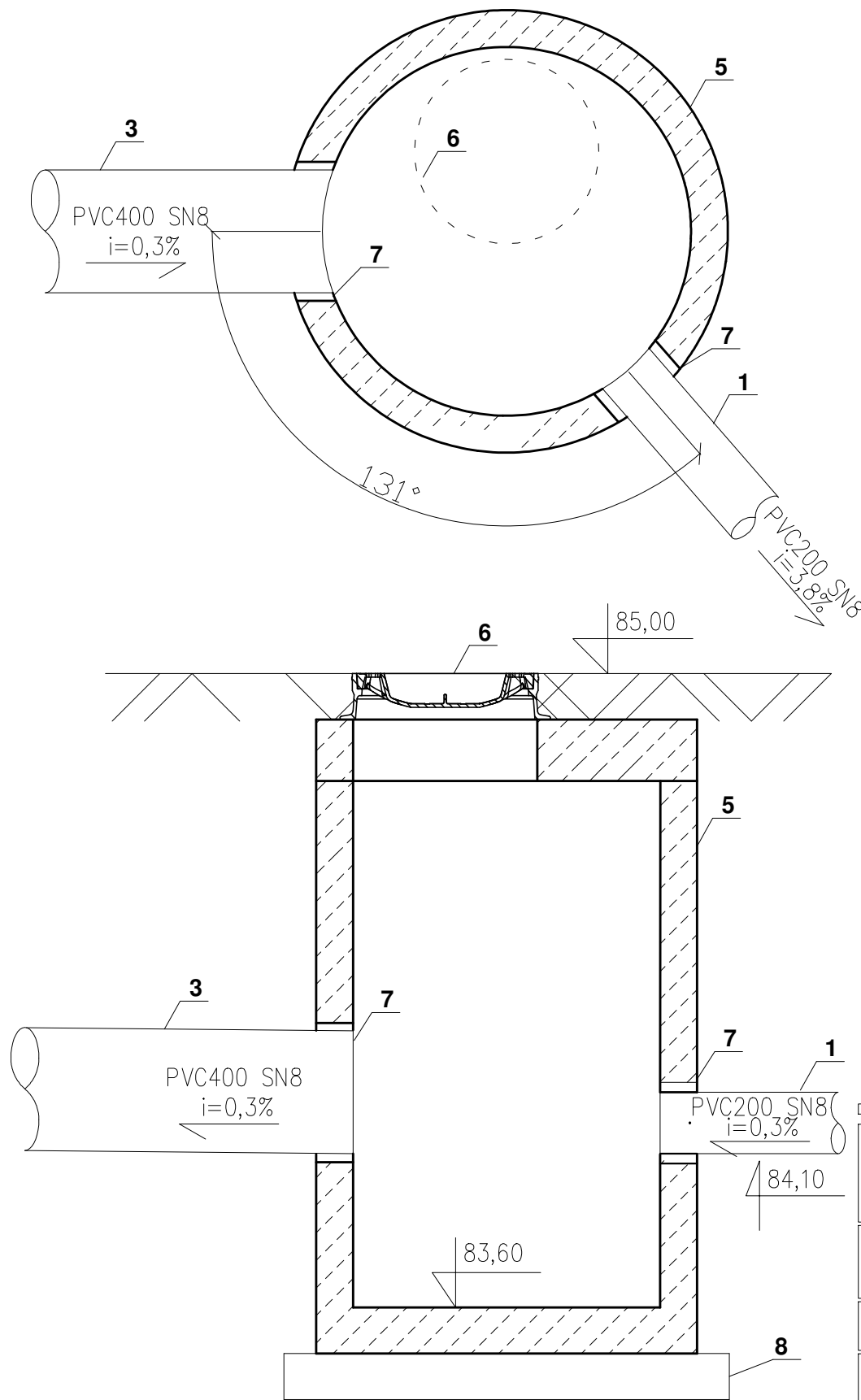


STUDNIA DII.1



STODNIA DII.2



LEGENDA

- 1. Kanał odpływowy PVC200 SN8
- 2. Kanał odpływowy PVC400 SN8
- 3. Kanał dopływowy PVC400 SN8
- 4. Kanał dopływowy PVC250 SN8
- 5. Studnia osadnikowa betonowa DN1000,
- 6. Właz żeliwny DN600, D400, wentylowany
- 7. Przejście szczelne/łańcuch uszczelniający
- 8. Zagęszczona podsypka piaskowa grubości 15 cm

TEMAT: <b>Rozbudowa systemu odprowadzania i retencjonowania wód opadowych z dachów budynków Specjalnego Ośrodka Szkolno - Wychowawczego im. Franciszka Ratajczaka w Rydzynie</b>			DATA III.2024 r.
ADRES INWESTYCJI: <b>Działka nr 251/12, gmina Rydzyna, powiat leszczyński; Jednostka Rydzyna-Miasto, obręb Rydzyna</b>			SKALA 1:20
INWESTOR: <b>Powiat Leszczyński Plac Kościuszki 4B, 64-100 Leszno</b>			NR RYS. <b>11</b>
NAZWA RYS. <b>STUDNIE OSADNIKOWE DII.1, DII.2</b>			
PROJEKTANT	mgr inż. ŁUKASZ KACZMAREK upr. proj. w specjalności instalacyjnej, WKP/0362/POOS/11		
SPRAWDZAJĄCY	inż. JAROSŁAW FLAMER upr. proj. w specjalności instalacyjnej, WKP/0286/POOS/07		