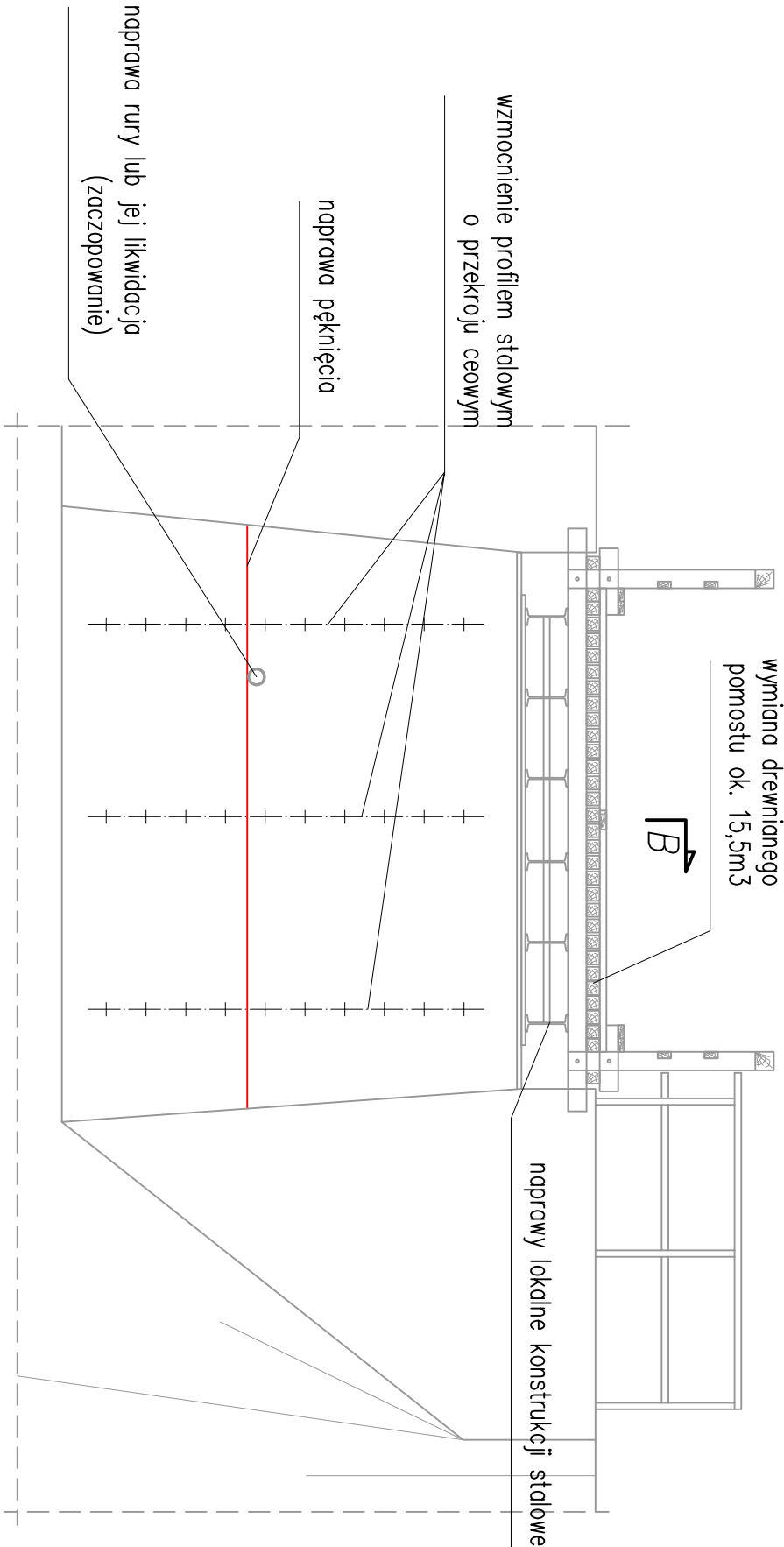


## PRZĘKRÓJ POPRZECZNY A-A



odtworzenie ścianki żwirowej

przełożenie nawierzchni z kostki betonowej

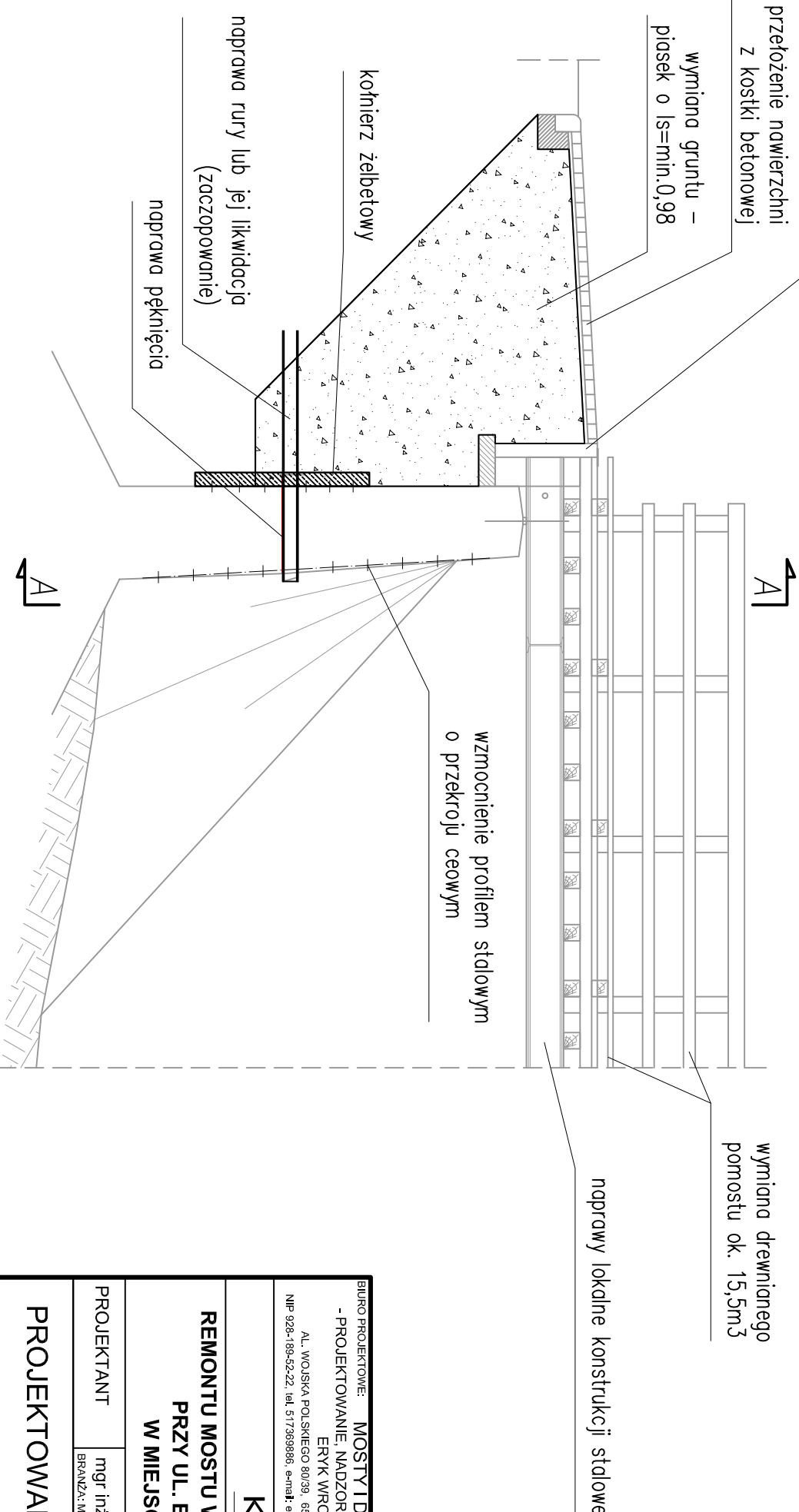
wymiana gruntu – piasek o  $l_s = \min. 0,98$

kołnierz żelbetowy

naprawa rury lub jej likwidacja (zaczopowanie)

naprawa pęknięcia

## PRZĘKRÓJ B-B



BIURO PROJEKTOWE: <b>MOSTY I DROGI</b>		INWESTOR: <b>URZĄD GMINY KROSNO ODRZAŃSKIE</b>	
- PROJEKTOWANIE, NADZORY I EKSPERTYZY ERYK WROŃSKI AL. WOJSKA POLSKIEGO 80/39, 65-702 Zielona Góra, NIP 928-189-52-22, tel. 517369886, e-mail: eryk.wronski@gmail.com		ul. Parkowa 1, 66-600 Krosno Odrzańskie	

## KONCEPCJA

REMONTU MOSTU W CIĄGU DROGI GMINNEJ (WEWNĘTRZNEJ)

PRZY UL. BOHATERÓW WOJSKA POLSKIEGO  
W MIEJSCOWOŚCI KROSNO ODRZAŃSKIE

PROJEKTANT	mgr inż. Eryk Wroński	NR UPRAWNIENI:	PODPIS:	DATA:
	BRANŻA: MOSTOWA	LBS/0094/POOM/12		5.2020

PROJEKTOWANE ROZWIĄZANIA

SKALA:  
1:50  
NR RYS.: 2