

MAPA PROJEKTOWANYCH PRZEBIEGÓW  
DRÓG NOWYCH I ZMIENIAJĄCYCH PRZEBIEG

NADLEŚNICTWO  
KAŃCZUGA

OBRĘB  
PRUCHNIK

REGIONALNA DYREKCJA LASÓW PAŃSTWOWYCH W KROŚNIE

Stan na 20.12.2019

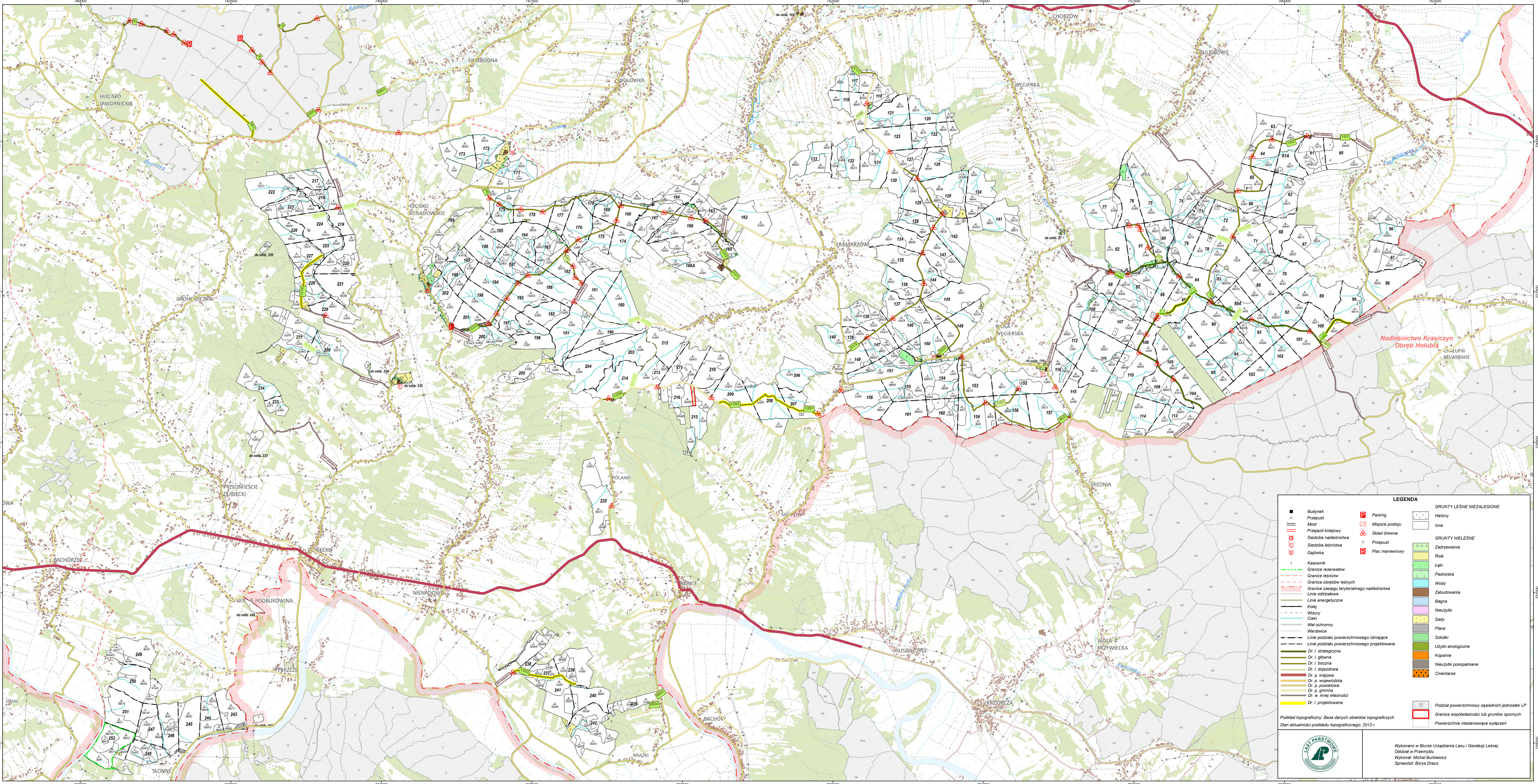
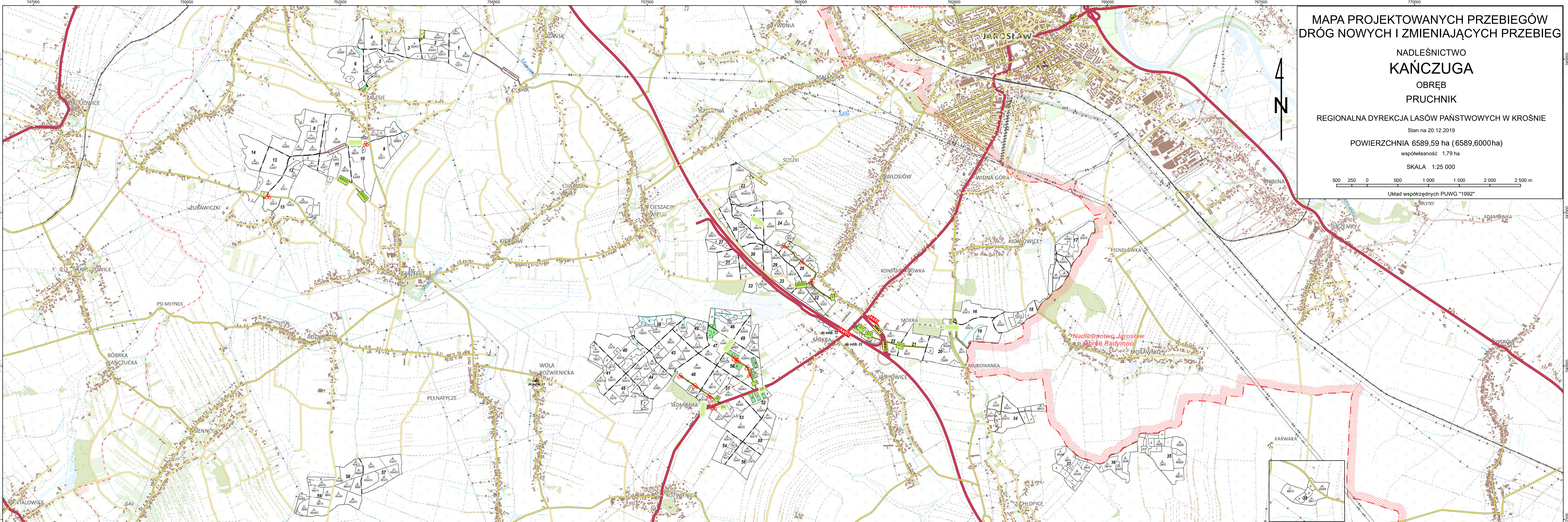
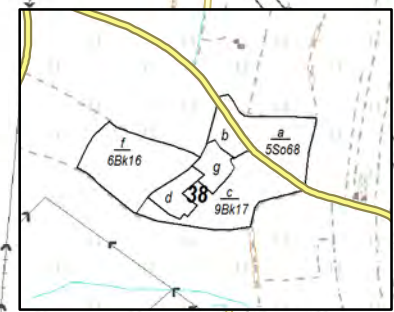
POWIERZCHNIA 6589,59 ha (6589,6000ha)

współwłasność 1,79 ha

SKALA 1:25 000

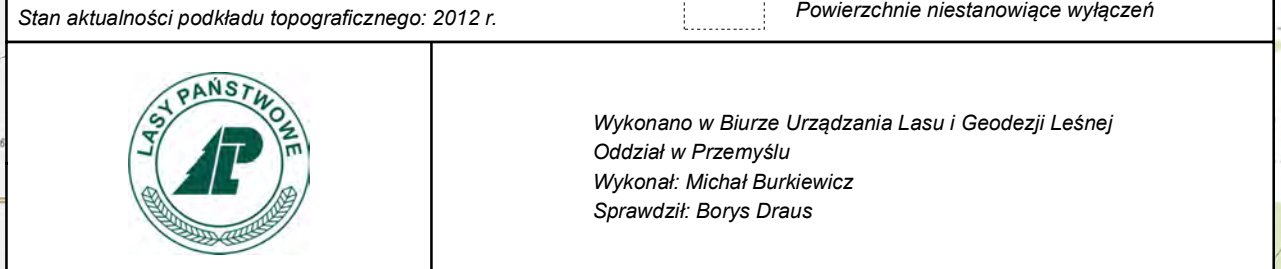
0 250 0 500 1 000 1 500 2 000 2 500 m

Układ współrzędnych PUWG "1992"



- LEGENDA**
- |  |                             |  |               |  |                           |
|--|-----------------------------|--|---------------|--|---------------------------|
|  | Budynek                     |  | Parking       |  | GRUNTY LESNE NIEZALESIONE |
|  | Most                        |  | Miejsce postu |  | Inne                      |
|  | Przejazd kolejowy           |  | Skład drewna  |  | GRUNTY NIELESNE           |
|  | Graniczna nadleśnictwa      |  | Przejazd      |  | Zadrzewienia              |
|  | Graniczna leśnictwa         |  | Przejazd      |  | Rola                      |
|  | Graniczna lasów państwowych |  | Przejazd      |  | Lęgi                      |
|  | Graniczna lasów państwowych |  | Przejazd      |  | Wody                      |
|  | Graniczna lasów państwowych |  | Przejazd      |  | Zadrzewienia              |
|  | Graniczna lasów państwowych |  | Przejazd      |  | Bagna                     |
|  | Graniczna lasów państwowych |  | Przejazd      |  | Nieużytki                 |
|  | Graniczna lasów państwowych |  | Przejazd      |  | Sady                      |
|  | Graniczna lasów państwowych |  | Przejazd      |  | Pole                      |
|  | Graniczna lasów państwowych |  | Przejazd      |  | Stoki                     |
|  | Graniczna lasów państwowych |  | Przejazd      |  | Użytki ekologiczne        |
|  | Graniczna lasów państwowych |  | Przejazd      |  | Kopanie                   |
|  | Graniczna lasów państwowych |  | Przejazd      |  | Nieużytki pokopane        |
|  | Graniczna lasów państwowych |  | Przejazd      |  | Cmentarze                 |

Podkład topograficzny: Baza danych obiektów topograficznych  
Stan aktualności podkładu topograficznego: 2012 r.



Wykonano w Burze Urządzenia Lasu i Geodeji Leśnej  
Odsiał w Przemysku  
Wykonali: Michał Baraniewicz  
Sprawdził: Borys Druś