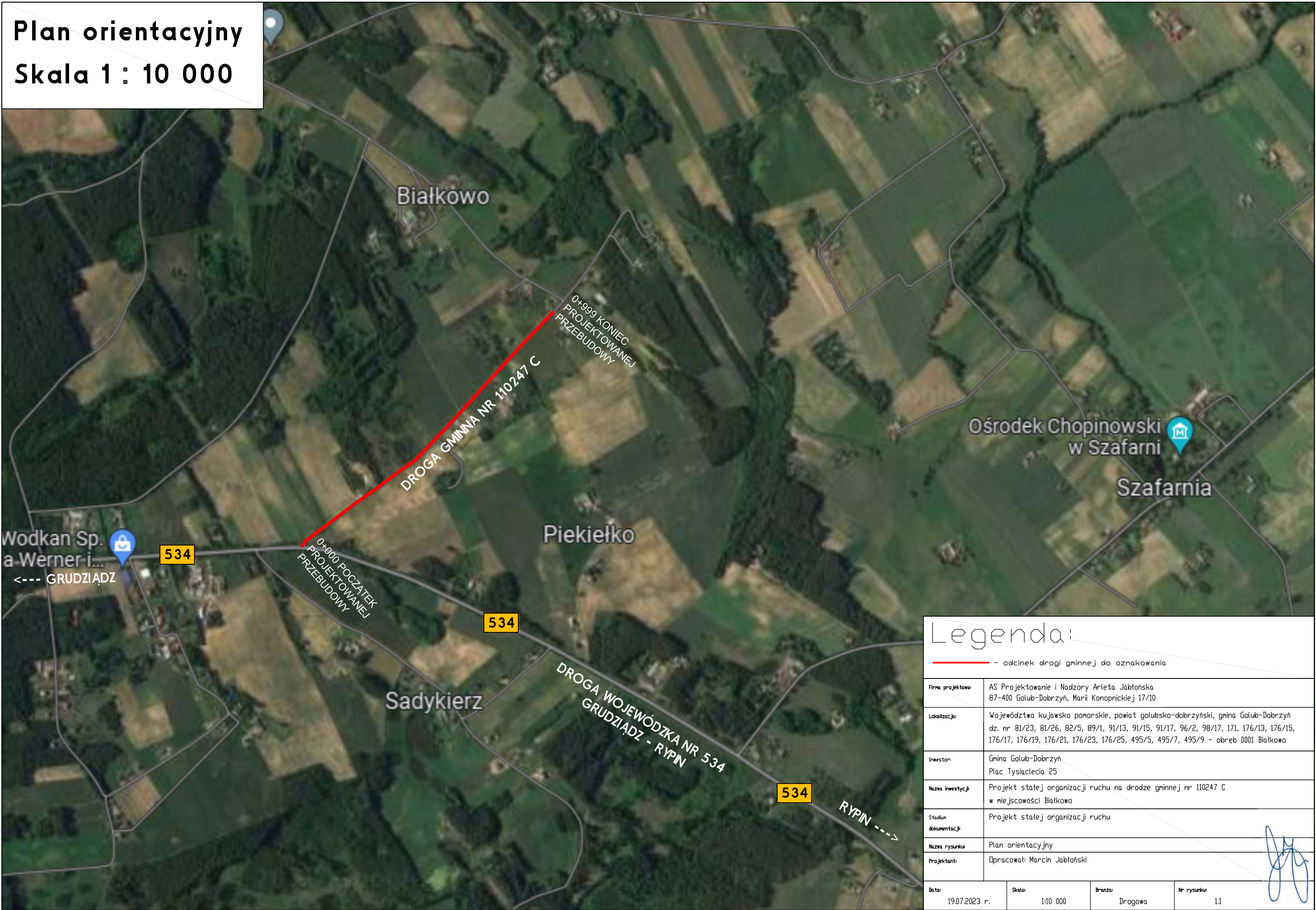


Plan orientacyjny

Skala 1 : 10 000



Legenda:

— - odcinek drogi gminnej do oznakowania

Firma projektowa:	AS Projektowanie i Nadzory Arleta Jabłońska 87-400 Golub-Dobrzyń, Marii Konopnickiej 17/10
Lokalizacja:	Województwo kujawsko pomorskie, powiat golubsko-dobrzyński, gmina Golub-Dobrzyń dz. nr 81/23, 81/26, 82/5, 89/1, 91/13, 91/15, 91/17, 96/2, 98/17, 171, 176/13, 176/15, 176/17, 176/19, 176/21, 176/23, 176/25, 495/5, 495/7, 495/9 - obręb 0001 Białkowo
Inwestor:	Gmina Golub-Dobrzyń Plac Tysiąclecia 25
Nazwa inwestycji:	Projekt stałej organizacji ruchu na drodze gminnej nr 110247 C w miejscowości Białkowo
Stadium dokumentacji:	Projekt stałej organizacji ruchu
Nazwa rysunku:	Plan orientacyjny
Projektant:	Opracował: Marcin Jabłoński
Data:	19.07.2023 r.
Skala:	1:10 000
Branża:	Drogowa
Nr rysunku:	1.1