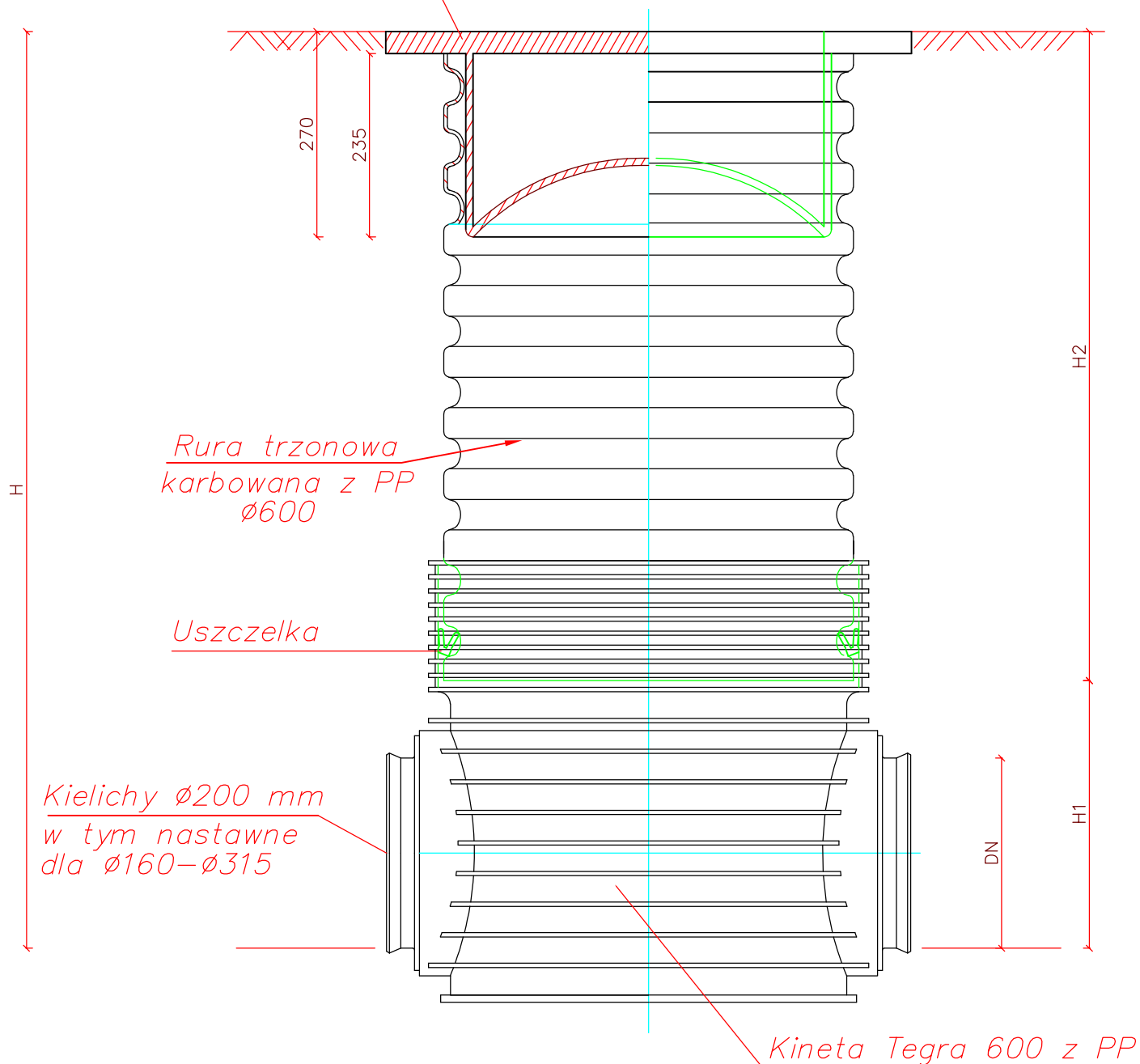


*Pokrywa A15 z PE  
do rury karbowanej  
(z mechanizmem blokady  
lub bez zamknięcia)*



*Studzienka inspekcyjna Tegra 600  
z pokrywą klasy A15 z PE*

Inwestor	<b>GMINA BYCZYNA</b> ul. Rynek 1 46-220 Byczyna	Adres inwestycji Proślice nr 11/1, 11/3, 11/4, 11/7, 11/8, 104/2, 103, 14/3, 14/4, 14/5, 14/6, 14/11, 105, 106, 13/2, 13/3, 104/6, 55/2, 165/1, 55/1 (obieg PROŚLICE) gm. Byczyna
Tytuł rys.	<b>STUDZIENKA INSPEKCYJNA Ø 600 mm</b>	
Nazwa projektu	<b>BUDOWA SIECI KANALIZACJI SANITARNEJ WRAZ Z LOKALNĄ OCZYSZCZALNIĄ ŚCIEKÓW W PROŚLICACH</b>	
Autor projektu	mgr inż. Michał Siatkowski upr. LOD/0702/POOS/07	Podpis
Skala	Nr rys. <b>14</b>	Data <b>05.2023 r.</b>