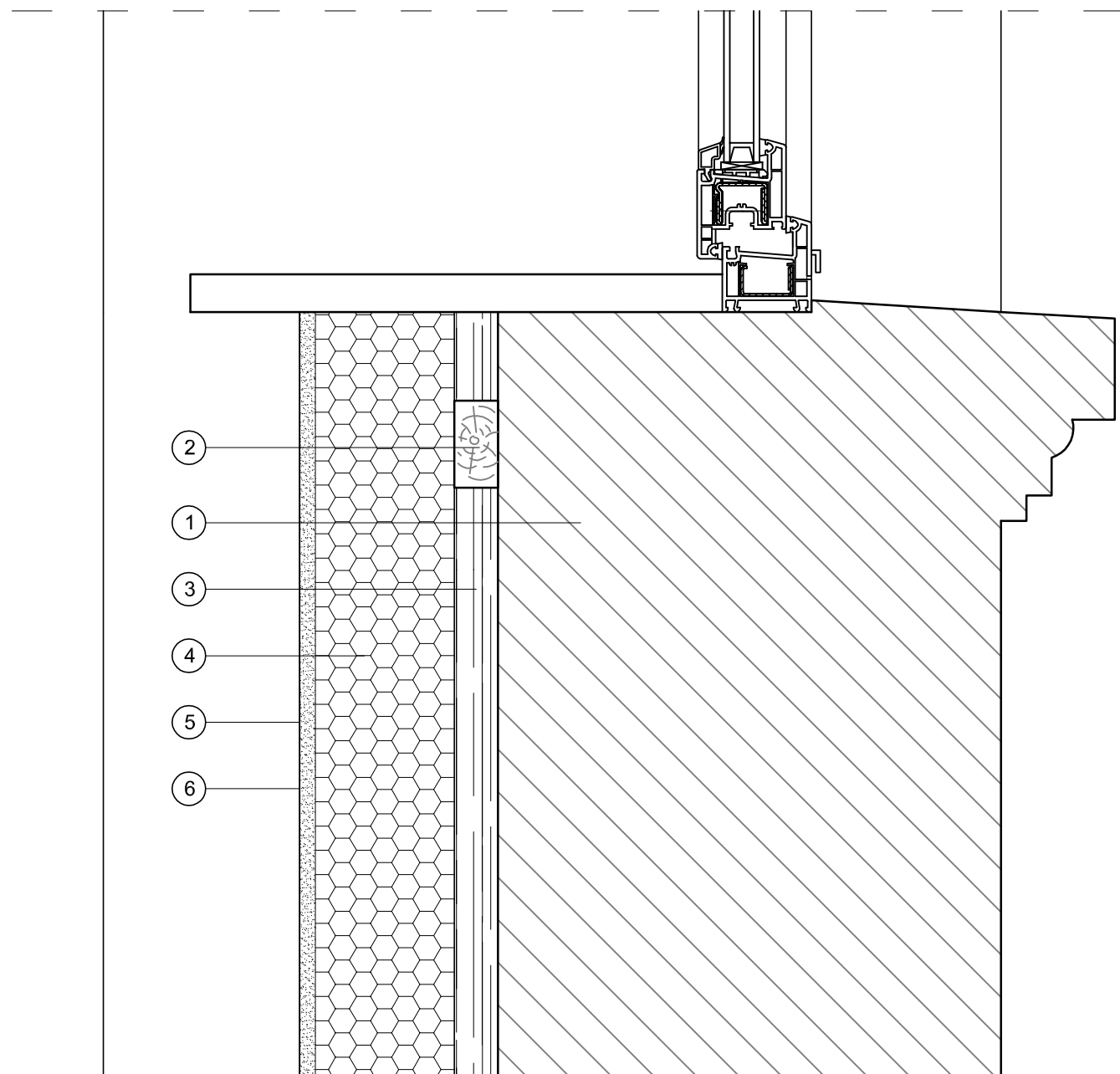


Docieplenie muru podokiennego od wewnątrz (wnęka)



- ① Ściana zewnętrzna
- ② Drewniane listwy montażowe 25 x 50 mm - poziome
- ③ Drewniane listwy montażowe 25 x 50 mm - pionowe
- ④ Płyta z piany rezolowej zintegrowana z płytą gipsowo - kartonową
- ⑤ Gips szpachlowy
- ⑥ Farba akrylowa

Uwaga!
Jednoczesne stosowanie materiałów różnych systemów jest niedopuszczalne!

Pracownia Projektowa J&J Sp. z o.o. ul. Zielona 6 24-100 Puławy tel. kom. 667 633 003, 667 433 026			Nr rysunku S5	Branża ARCHITEKTURA
Projektant:	mgr inż. arch. Zbigniew Doktor	Architektura / konstrukcja 227/KL72		Investor Gmina Świebodzin ul. Rynkowa 2 66-200 Świebodzin
Asystent projektanta:	Agnieszka Bąk	-----		Adres budowy Budynek Publicznej Szkoły Podstawowej im. Marii Konopnickiej Gościkowo 9 66-200 Świebodzin
				Rodzaj projektu PROJEKT WYKONAWCZY
				Tytuł rysunku SZCZEGÓŁY WYKONAWCZE
	Imię i nazwisko:	Specjalność / Nr uprawnień	Podpis:	Data opracowania: 16 listopad 2020r.