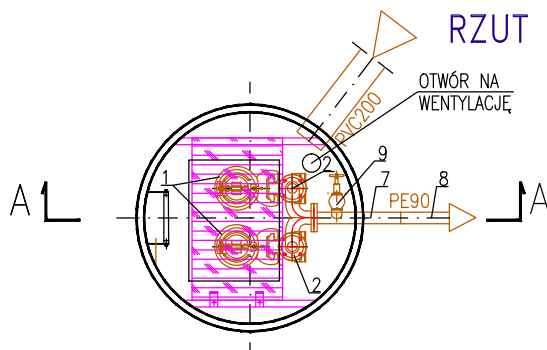
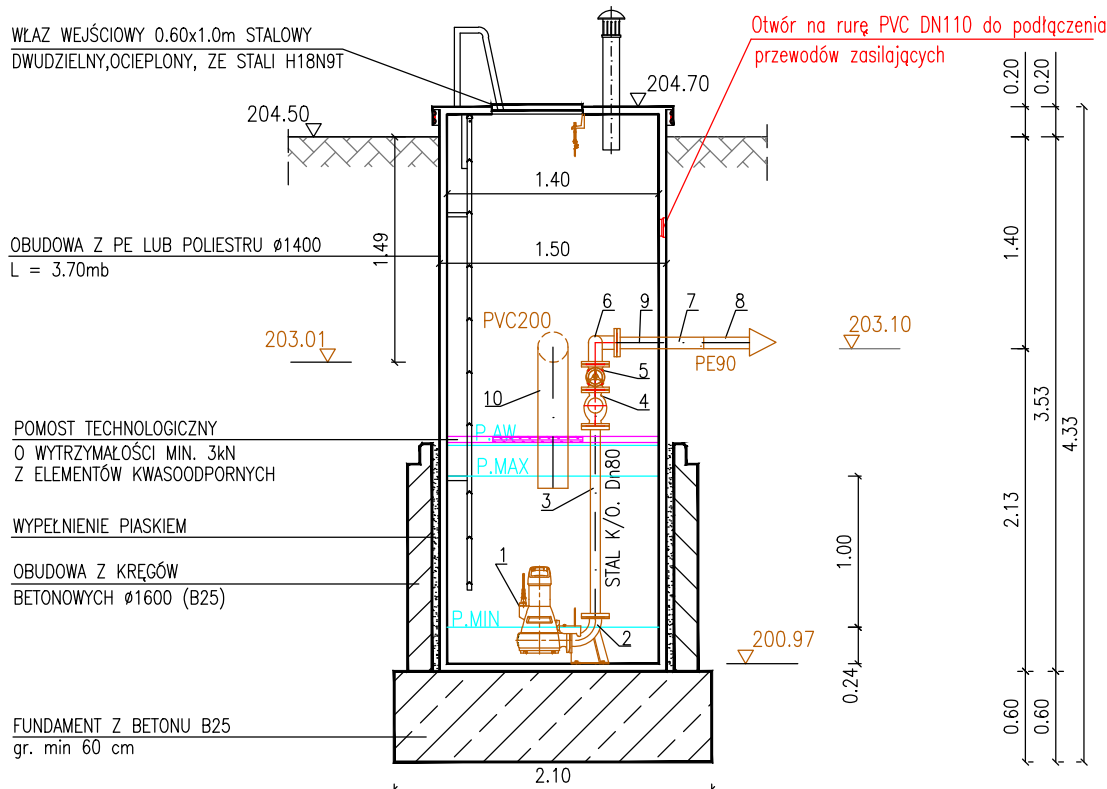


PRZEKRÓJ A-A

POMPOWNI PZ2 SKALA 1:50 [m]



POMPY MONTOWAĆ NA PROWADNICACH
I STOPIE SPRĘGAJĄCEJ

P. MIN – SYGNALIZACJA POZIOMU MINIMALNEGO POMP
P. MAX – SYGNALIZACJA POZIOMU MAKSYMALNEGO POMP
P. AW. – SYGNALIZACJA POZIOMU AWARYJNEGO

LEGENDA:

- | | |
|--|-------|
| 1. POMPA O PARAMETRACH Q=2.73l/s, H=10.0m | 2szt. |
| 2. STOPA Z KOLANEM Ø80 | 2szt. |
| 3. KRÓCIEC STALOWY K/O Dn80 | 2szt. |
| 4. ZAWÓR ZWROTNY Dn80 | 2szt. |
| 5. ZASUWA ODCINAJĄCA Dn80 | 2szt. |
| 6. TRÓJNIK Dn80/90 – WYKONANIE
INDYWIDUALNE (POŁĄCZENIE "PORTKOWE") | 1szt. |
| 7. PRZEJŚCIE PE-STAL Dn80 | 1szt. |
| 8. RURA PE90 (Materiał PE100, SDR17, PN10) | 1szt. |
| 9. ZŁĄCZKA DO PŁUKANIA I SPUSTU ŚCIEKÓW | 1szt. |
| 10. KOLANO KIERUNKOWE Z ODCINKIEM RURY ZAKOŃCZYĆ
POD PODESTEM | 1szt. |

UWAGA:

- POMPOWNIĘ WYPOSAŻYĆ W DRABINKI NAD I POD POMOSTEM ZE STALI 1H18N9T
- WSZYSTKIE ŚRUBY, ŁACZNIKI, ZAWIESIA ITP. STOSOWAĆ ZE STALI KWASOODPORNEJ
- ZASILANIE POMPOWNI ZGODNIE Z WARUNKAMI PRZYŁĄCZENIA WYDANE PRZEZ TAURON

Zakład Usług Projektowych i Wykonawstwa
Instalacji Sanitarnych PRO-IN-MAT
33-100 TARNÓW, UJEJSKIEGO 12
tel/fax 627-26-37 w. 11-16, e-mail: mmatyjewicz@poczta.okay.pl

NAZWA I ADRES OBIEKTU:
BUDOWA KANALIZACJI SANITARNEJ W MIEJSCOWOŚCIACH
DULCZA WIELKA I ŻARÓWKA, GMINA RADOMYSŁ WIELKI
– ZADANIE ŻARÓWKA

PRZEDMIOT RYSUNKU:

SCHEMAT WYSOKOŚCIOWY POMPOWNI PZ2

PROJEKTANT: mgr inż. Marek MATYJEWICZ BUA 8346/132/ i 169/88 Specjalność instalacyjno-inżynierska	DATA/PODPIS: 07.2014
OPRACOWAŁ: mgr inż. Przemysław Frączek	DATA/PODPIS: 07.2014
SPRAWDZAJĄCY: mgr inż. Grzegorz PABJAN S-199/02 Specjalność instalacyjna	DATA/PODPIS: 07.2014

DATA: 07.2014	SKALA: 1:50	NR RYS.: 30
------------------	----------------	----------------