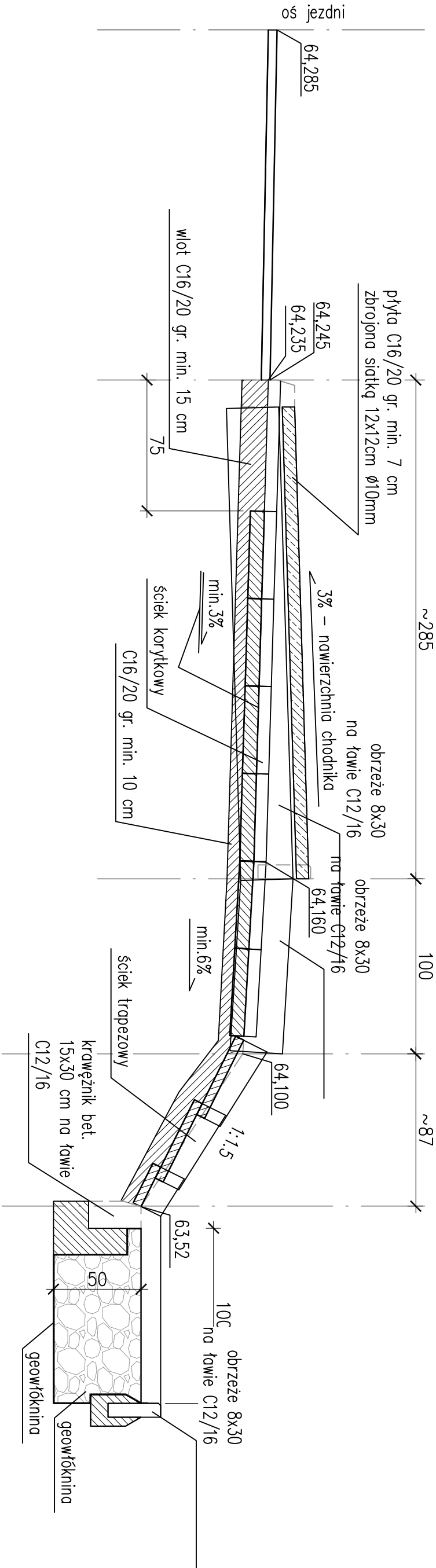


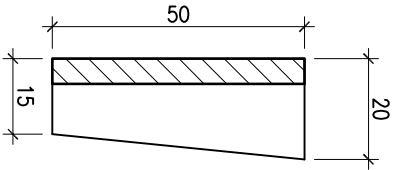
PRZĘKRÓJ PODŁUŻNY Skala 1:25



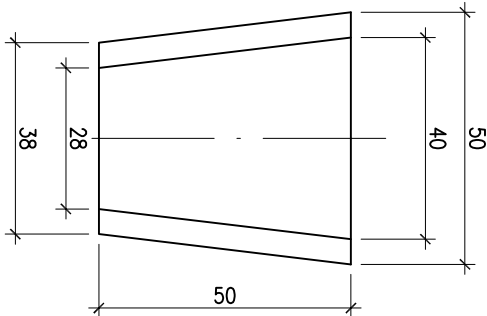
PRZĘKRÓJ POPRZECZNY
SKALA 1:15

PREFABRYKAT ŚCIEKOWY TYPU TRAPEZOWEGO

PRZĘKRÓJ W OSI

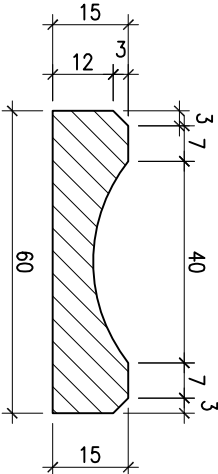


WIDOK Z GÓRY

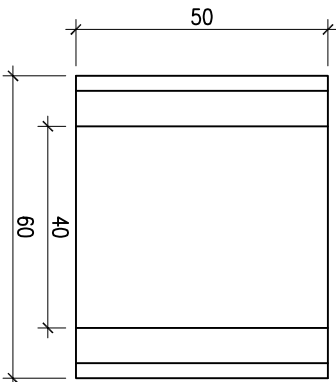


PREFABRYKAT ŚCIEKOWY TYPU KORYTKOWEGO

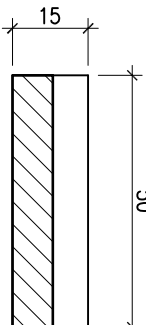
PRZĘKRÓJ POPRZECZNY



WIDOK Z GÓRY



PRZĘKRÓJ PODŁUŻNY



UWAGI!!!

Dopuszcza się wykonanie wlotu z kostki granitowej zamiennie z C16/20,
Dopuszcza się zastosowanie ścieku korytkowego w miejscu ścieku trapezowego
Płytę nawierzchniową układaną na obrzeżu 8x30cm należy zabezpieczyć nawierzchnio–izolacją epoksydowo–poliuretanową gr. 5 mm (analogicznie jak kapy na moście)

BIURO PROJEKTOWE:		INWESTOR:	
MOSTY I DROGI -PROJEKTOWANIE, NADZORY I EKSPERTYZY ERYK WROŃSKI AL. WOJSKA POLSKIEGO 80/39, 65-762 Żelazna Góra, NIP 928-189-52-22, tel. 517 369866, e-mail: eryk.wronski@gmail.com		GMINA ŚWIEBODZIN ul. Rynekowa 2, 66-200 Świebódzin	
PROJEKT WYKONAWCZY			
„BUDOWA MOSTU W CIĄGU DRogi GMINNEJ NR 006121F W MIEJSCOWOŚCI GOŚCIKOWO”			
PROJEKTANT	mjr inż. Eryk Wroński BRANŻA: MOSTOWA	NR UPRAWNIENI: LBS/0094/P.OOM/12	PODPIS:
SPRAWDZAJĄCY	mjr inż. Karol Kobiela BRANŻA: MOSTOWA	NR UPRAWNIENI: LBS/0093/P.OOM/11	PODPIS:
PRZĘKRÓJ PODŁUŻNY I POPRZECZNY WYLOTU W1		SKALA: 1:15/25	NR RYS: 13