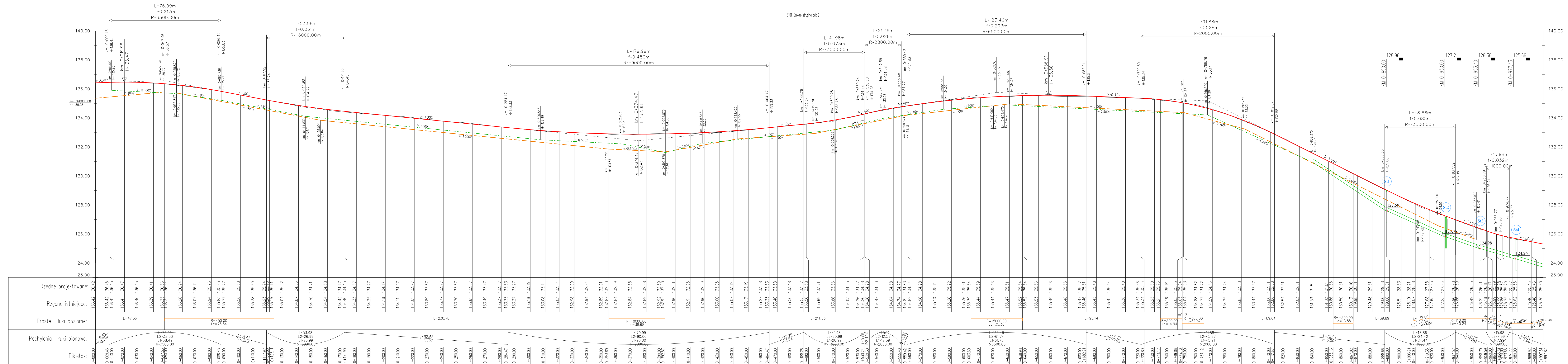



PROFIL PODŁUŻNY PROJEKTOWANEJ DROGI

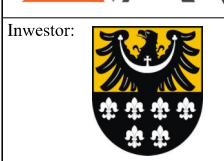


LEGENDA

- Projektowany profil podłużny
- Projektowany rów prawy
- Projektowany rów lewy
- Projektowana kanalizacja deszczowa

Projektowany wpust



Investor:
**Zarząd Dróg Powiatowych Trzebnicy**
ul. Łączna 1c
55-100 Trzebnica

o-via Adam Ozimina
ul. Dębowa 5a
55-120 Oborniki Śląskie

tel. 602470302
NIP.916-161-86-88

Obiekt:
Przebudowa drogi powiatowej nr 1353D Strupina - Górowo

Temat rysunku:
Profil podłużny

Lokalizacja:
Branża: **Drogi**
Projektant: **mgr inż. Adam Ozimina**
Skala: **1:100/1000**

Studium: **Projekt budowlany**
Uprawnienia: **DOŚ0345/PBD/17**
Data: **Sierpień 2022 r.**

Podpis:
Nr rysunku: **4**