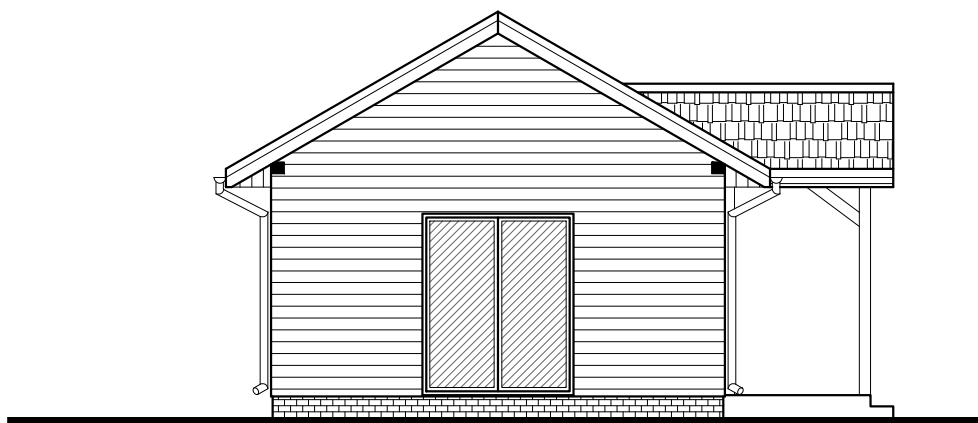


ELEWACJA POŁUDNIOWA



ELEWACJA PÓŁNOCNA



RODZAJ OBIEKTU:	BUDYNEK REKREACYJNY	
STADIUM PRAC:	PROJEKT BUDOWLANY	nr rys. 7
ADRES OBIEKTU:	Zgłeczewo Panieńskie, dz. nr ewid. 358/8 gmina Zaręby Kościelne	data: 07.2021
NAZWA RYSUNKU:	ELEWACJE	skala: 1:100
PROJEKTANT:	INŻ. RYSZARD WILANOWSKI, upr. bud. 146/94/0s w specjalności konstr.-bud. i architektonicznej	podpisy
AUTOR PROJEKTU:	INŻ. MARCIN UŚCIŃSKI	