

(przelot 180°)

Główne parametry dźwięku:	
Udźwięg nominalny:	630 kg
Liczba osób:	8 os.
Prędkość:	1,0 m/s
Wymiary kabiny (szer. x gł. x wys.):	1100 x 1400 x 2000 mm
Wymiary drzwi (szer. x wys.):	900 x 2000 mm
Wymiary szyby (szer. x gł.):	1700" x 1450" mm
Nadziejby:	3450" mm
Podszysie:	1350" mm
Zasilanie napędu:	400(3F)50 V/Hz
Zasilanie oświetlenia:	230(1F)50 V/Hz
Moc napędu (typowa):	~ 4,5 kW
Prąd nominalny:	~ 10 A

* w przypadku innego rozwiązania parametry uzgodnić z TECHWIN



Wszystkie niżej wymienione poniżej uwagi dotyczą prac wykonywanych przez Zamawiającego (odpowiednio Generalnego Wykonawcę – podmiot przygotowujący front robót do montażu dźwigu)

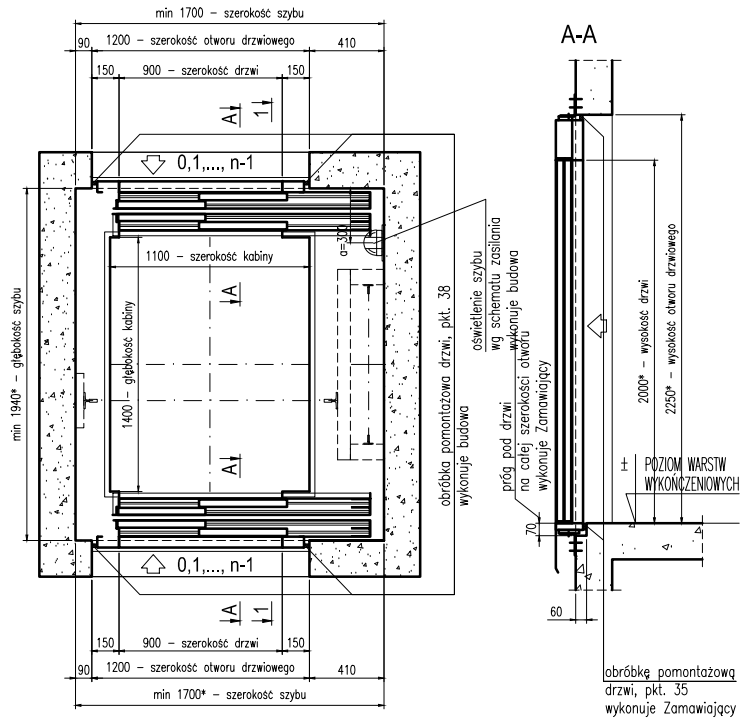
- [illegible]



- [illegible]



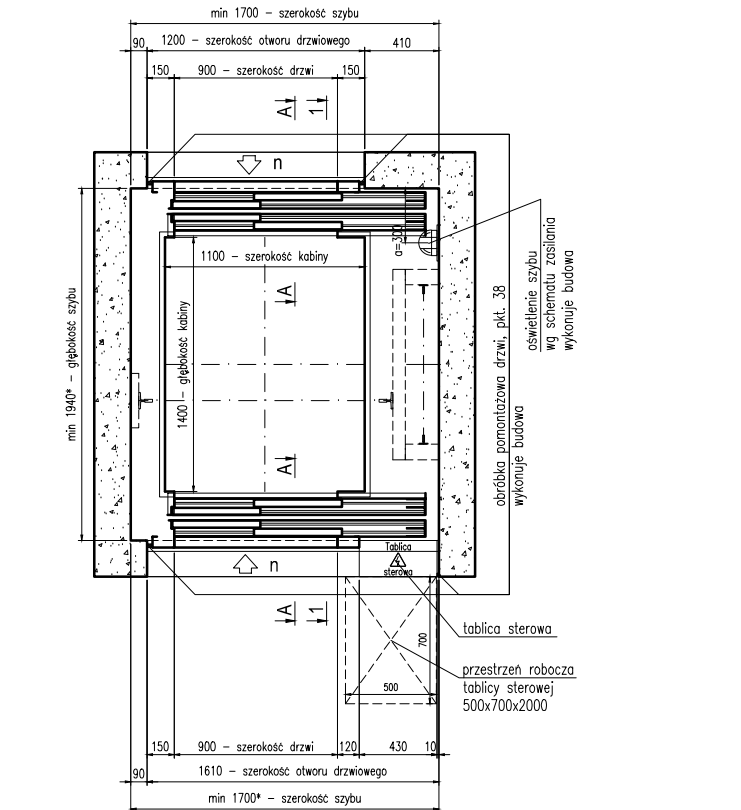
UWAGA: rzut z tablicą sterową znajduje się na następnym arkuszu



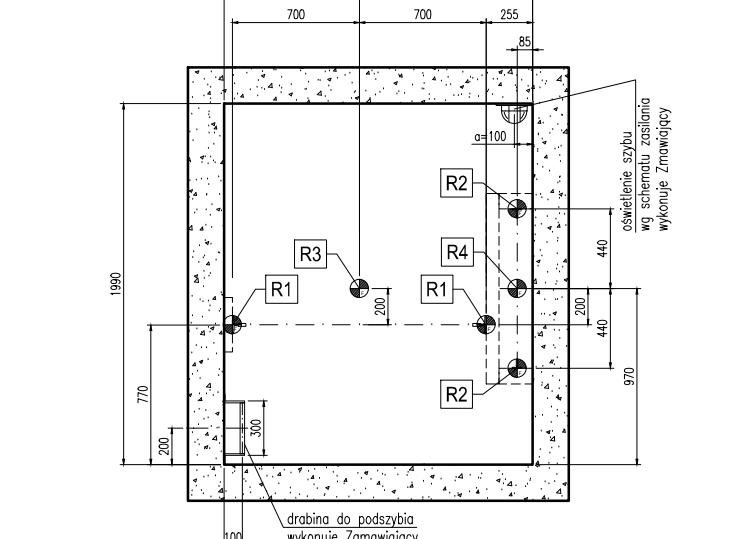
* w przypadku innego rozwiązania parametry uzgodnić z TECHWIND




5

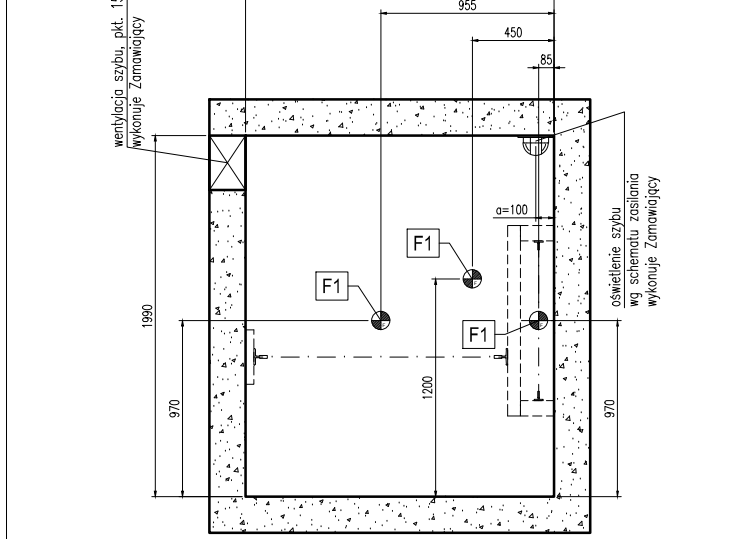
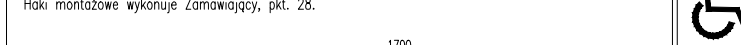


* w przypadku innego rozwiązania parametry uzgodnić z TECHWIND

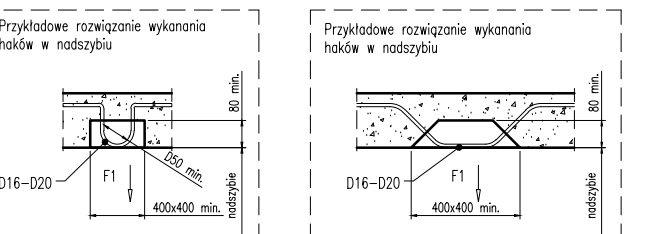


R1, R2, R3, R4 – siły działające na dno podszybia
Fx, Fy – siły działające na prowadnice kabinowe

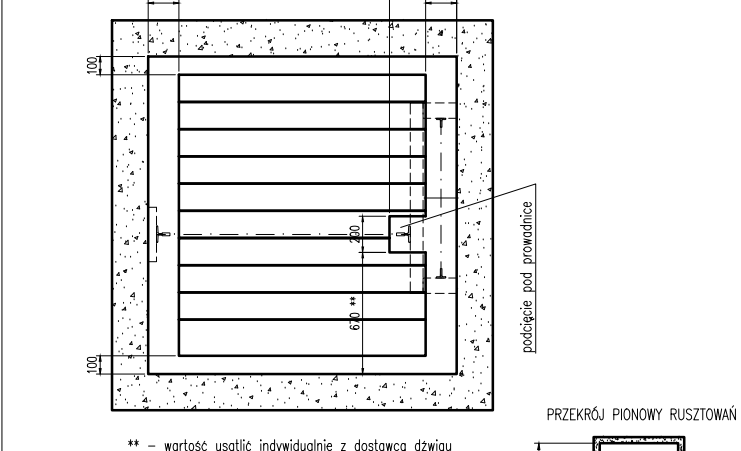
SILY [kN]			
R1=	23,0		
R2=	5,1		
R3=	57,0	Fx=	1,030
R4=	44,5	Fy=	0,52



NOŚNOŚĆ HAKÓW MONTAŻOWYCH: F1=15 k



Rusztowania lub pomosty montażowe wykonuje Zamawiający, pkt. 27



UNAGI:

2. Przytarczki najwyższym musi przenosić obciążenie 5kN.
- Przemoty mokrzące/uzupełnianie należy rozmieszczać na podłożu papieru 100mm powyżej najwyższego przytarczki oraz 2000 mm pod stropem nadobudowy. Jeżeli odległość pomiędzy przytarczkami przekracza 4000 mm należy zamontować dodatkowy pręt w pobliżu odległość z możliwością przemieszczania pomiędzy nimi.
-
- The drawing shows a vertical cross-section of a wall. The total height is 4000 mm. The wall thickness is 100 mm. Reinforcement bars are shown at the top and bottom. The top reinforcement is at a distance of 100 mm from the top edge. The bottom reinforcement is at a distance of 100 mm from the bottom edge. The distance between the top and bottom reinforcement is 4000 mm. The drawing is labeled with 'x' and 'x/2'.



Instalacje elektryczną wykonuje Zamawiający.
a-uzgodnić z wykonawcą dźwigu

