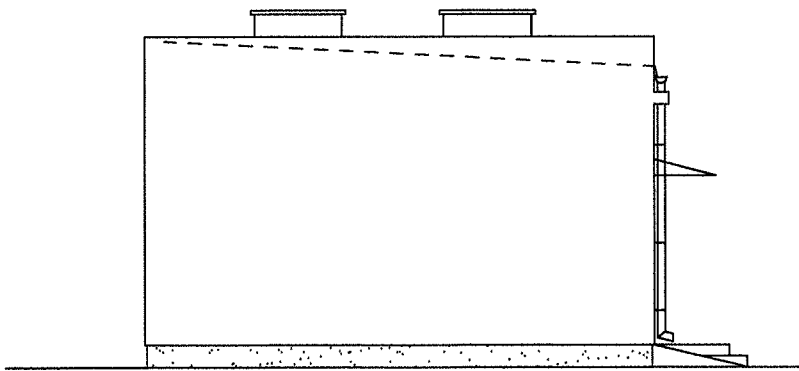
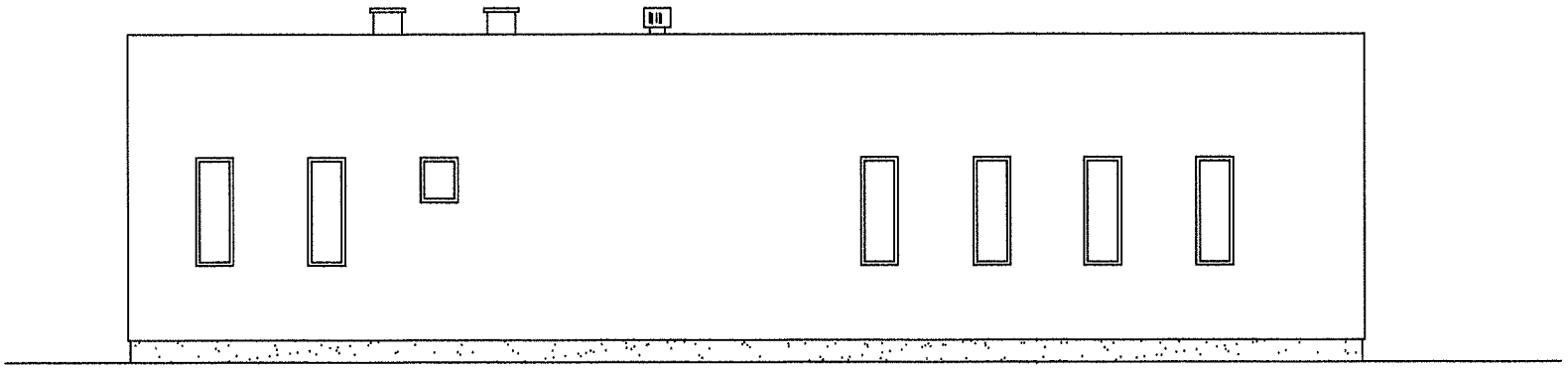


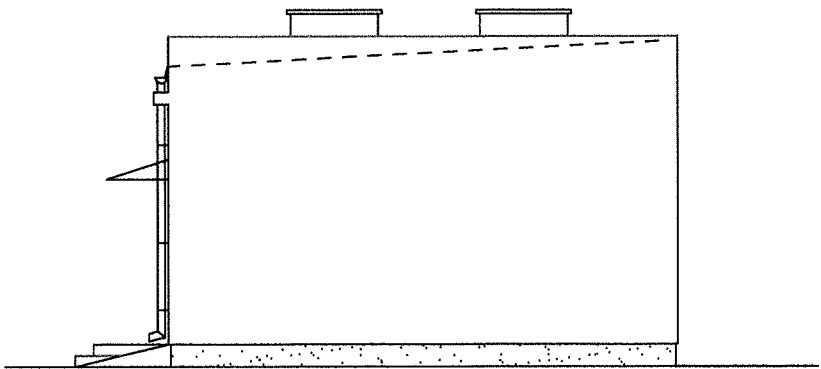
ELEWACJA ZACHODNIA  
skala 1:100



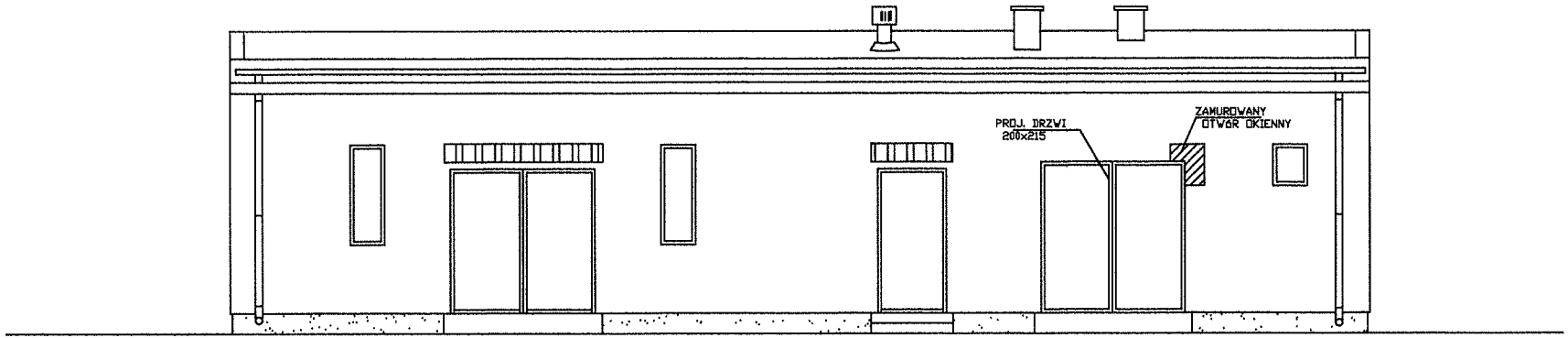
ELEWACJA PÓŁNOCNA  
skala 1:100



ELEWACJA WSCHODNIA  
skala 1:100



ELEWACJA POŁUDNIOWA  
skala 1:100



Jednostka projektowa: Zakład Projektowania i Realizacji Inwestycji <b>KOMA s.c.</b> 91-420 Łódź, ul. Północna 27/29, pok. 111 tel/fax (42)630 04 84			
Obiekt: Rozbudowa stacji wodociągowej w m. Maciejów	Treść rys. : <b>Elewacje</b>		Rodzaj proj. PT
	Upr. bud	Podpis	
Projektował branża architektoniczna: mgr inż. arch. Małgorzata Miszkiewicz	78/00/WŁ		Data: 07.2023
Projektował branża budowlano-konstrukcyjna: mgr inż. A. Śpionek	34/89/WŁ		Skala: 1:100
Sprawdził branża budowlano-konstrukcyjna: mgr inż. M. Tałady	LOD/1826/PWOK/12		Nr rys. A-4