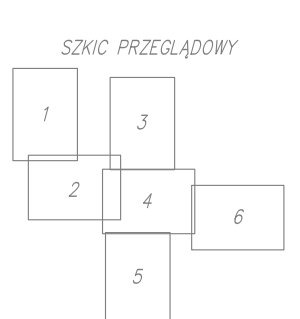


MAPA DO CELÓW PROJEKTOWYCH (1)	
Oznaczenie kancelaryjne zgłoszenia pracy geodezyjnej	PODGIK 440.2733.2019
Nr licencji	PODGIK 440.2733.2019_1816_K05
Obszar ewidencyjny	0001 Lubenia ; 0006 Wyrne
Jednostka ewidencyjna	181610_2 Lubenia ; 181901_2 Czudec
Arkusz mapy	7.122.29-06.4,11.1,12.2,11.4,16.2,17.3, 07.3,12.1,12.3,17.1,12.4,17.2
Skala mapy	1:1000
Nazwa układu współrzędnych	próstałokątnych płaskich
wysokości	2000/8
Mapa aktualna na dzień	28.03.2019
Mapa z oznaczonym zakresem	
Granice działek są zgodne z mapą ewidencji gruntów.	
Mapa została wykonana bez ustalenia obciążeń służebnościami gruntowymi.	
Nie wyklucza się istnienia innych urządzeń podziemnych które nie zostały zgłoszone do inwentaryzacji.	
Wykonał:	
USŁUGI GEODEZYJNE Janiuszkiewicz Krystian ul. Krzeszowski 29/5, 37-500 Jarosław NIP: 7922082590, Sądowi: 181901/2438 tel. 235 535 009, gsm: 235 535 009	
GEODETA UPRAWNIONY Grzegorz Rydybacho Uprawn. geod. nr 17345	
28.03.2019	

X=553300.00  
Y=6020986.71

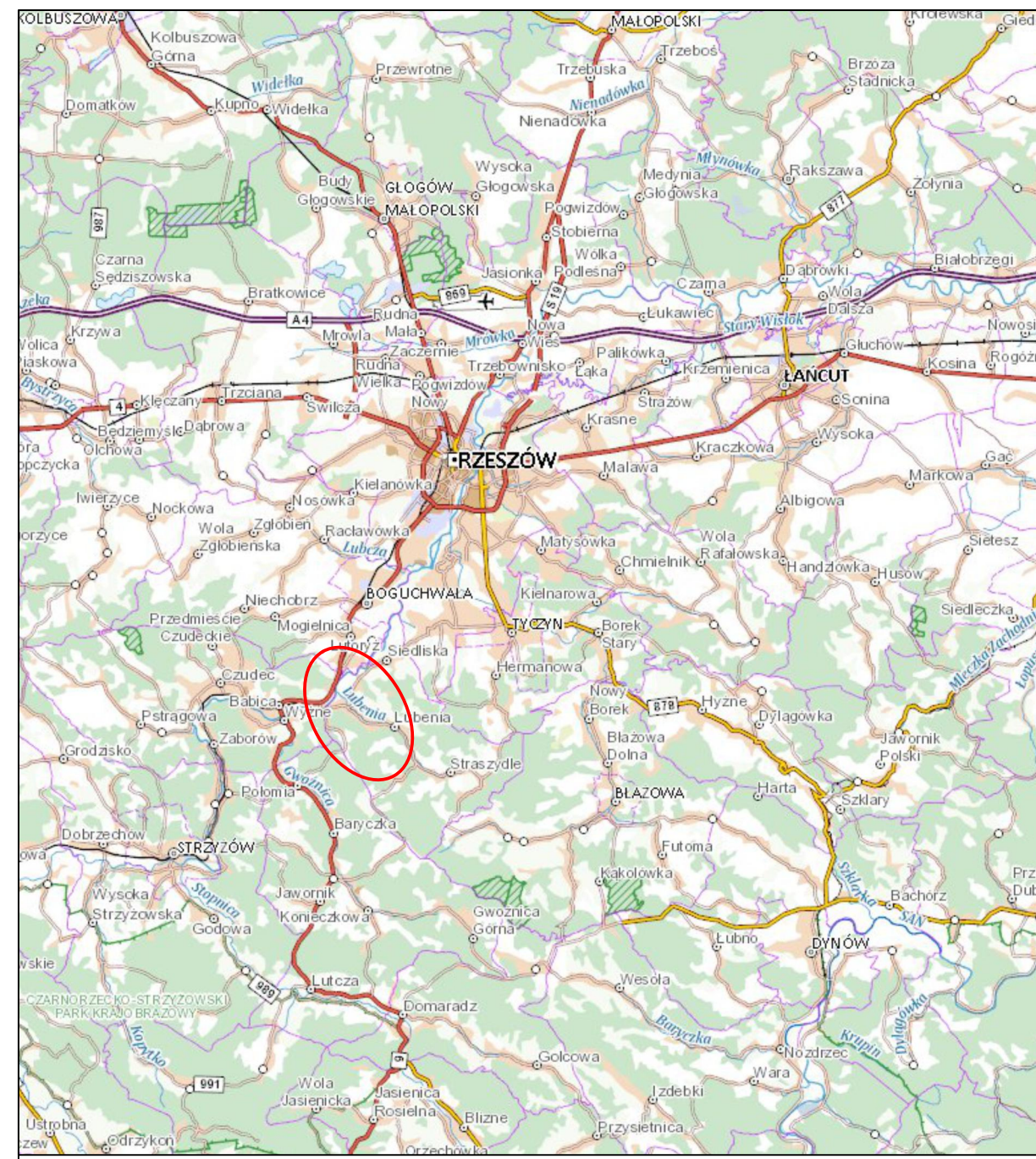
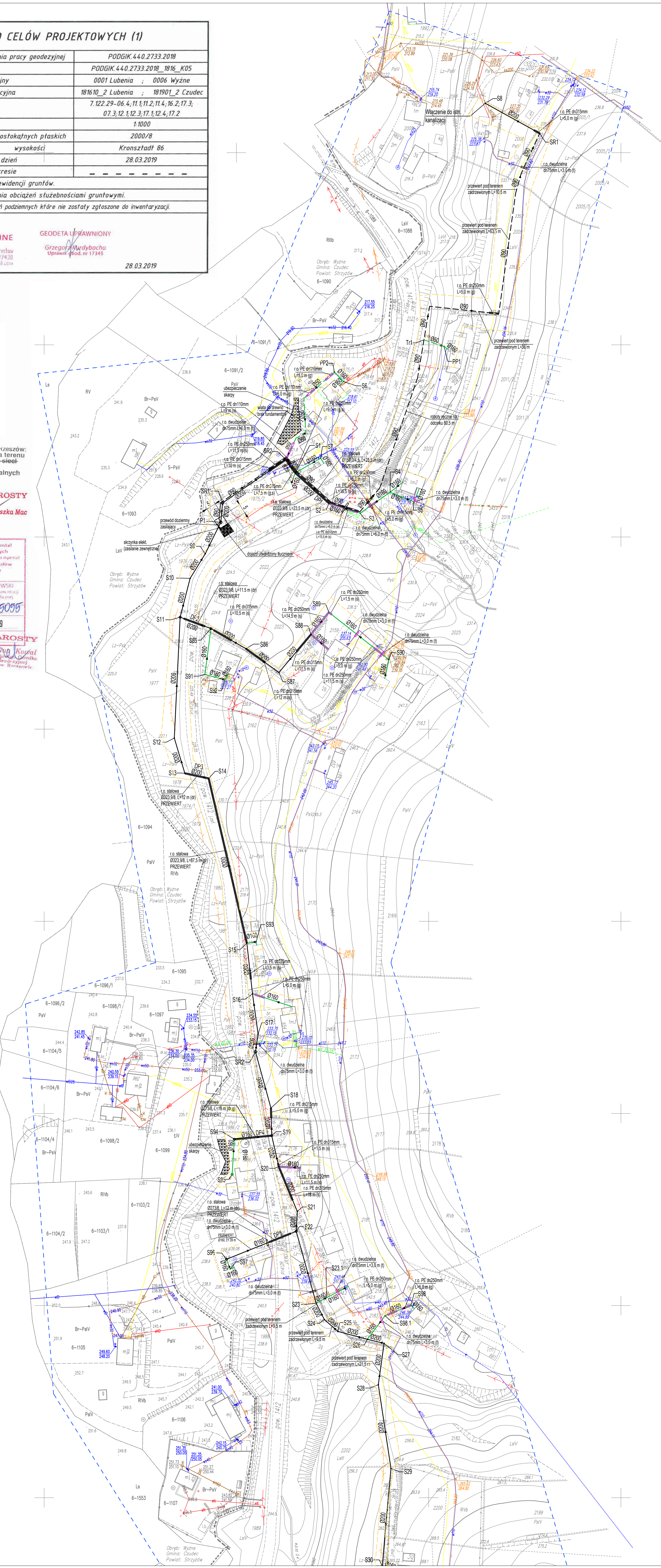


Sprawdzono ze zdjęciem lotowym w miejscowości Rzeszów:  
- wniesiono projektowane sieci uzbrojenia terenu  
- nie występują tereny zalegające pod wodą  
- (nie) występują tereny zmieliorowane  
- (nie) występują złoża surowców mineralnych  
PODGIK 440... 41.33... 2019  
Rzeszów, dnia 25.07.2019  
mgr inż. Agnieszka Mac

Świadczy się, że niniejszy dokument został opracowany w wyniku prac geodezyjnych i kartograficznych, których rezultaty zostały opublikowane w formie mapy technicznej wpisanej do ewidencji map państwowego zasobu geodezyjnego i kartograficznego.

Organ prowadzący państwową ewidencję map i kartograficznych	STAROSTA RZESZÓW Pawłowski Dariusz (dokumentacja) Geodezyjny i Kartograficzny w Rzeszowie
Identyfikator ewidencyjny mapy technicznej	P1816.2019 9095
Data wpisania operatu technicznego do ewidencji map i kartograficznych	01.08.2019
Imię, nazwisko i podpis osoby wykonującej operat	mgr inż. Grzegorz Rydybacho Dzielnictwo Geodezyjne i Kartograficzne w Rzeszowie

mgr inż. Grzegorz Rydybacho  
Dzielnictwo Geodezyjne i Kartograficzne w Rzeszowie



- LEGENDA:
- proj. sieć kanalizacji grawitacyjnej PVC-U, SN12 lub SN8 SDR34 Ø200 mm, Ø160 mm
  - proj. sieć kanalizacji kocznej PE Ø50 mm, Ø90 mm
  - proj. przyłącz kanalizacji grawitacyjnej PVC-U Ø160 mm
  - proj. przyłącz kanalizacji kocznej PE Ø50 mm
  - proj. studzienka kanalizacyjna PCV Ø400 mm lub betonowa Ø1000 mm
  - proj. studzienka rozprężna betonowa Ø1200 mm
  - proj. przydomowa przepompownia ścieków Ø600 mm
  - proj. zabezpieczenie kabla energetycznego w rurze ochronnej dwudzielnej Ø75 mm, w miejscu skrzyżowania z projektowaną siecią kanalizacji sanitarnej
  - proj. zabezpieczenie kabla energetycznego w rurze ochronnej dwudzielnej Ø75 mm, w miejscu skrzyżowania z projektowanym przyłączem kanalizacji sanitarnej
  - proj. zabezpieczenie kabla energetycznego w rurze ochronnej dwudzielnej Ø90 mm, w miejscu skrzyżowania z projektowaną siecią kanalizacji sanitarnej
  - proj. zabezpieczenie kabla telekomunikacyjnego w rurze ochronnej dwudzielnej Ø75 mm, w miejscu skrzyżowania z projektowaną siecią kanalizacji sanitarnej
  - proj. zabezpieczenie kabla telekomunikacyjnego w rurze ochronnej dwudzielnej Ø75 mm, w miejscu skrzyżowania z projektowanym przyłączem kanalizacji sanitarnej
  - proj. zabezpieczenie gazu w rurze ochronnej, w miejscu skrzyżowania z projektowaną siecią kanalizacji sanitarnej
  - proj. zabezpieczenie gazu w rurze ochronnej, w miejscu skrzyżowania z projektowanym przyłączem kanalizacji sanitarnej
  - proj. rura ochronna PE100 SDR17 w miejscu zbieżenia proj. sieci kanalizacji sanitarnej do istniejących ujęć wody
  - proj. rura ochronna PE100 SDR17 w miejscu zbieżenia proj. przyłącza kanalizacji sanitarnej do istniejących ujęć wody
  - proj. przekroczenie drogi powiatowej Nr 1412R Lubenia - Polonia kanalizacją sanitarną Ø200 mm w rurze ochronnej stalowej Ø 323,98 mm, Ø160 mm w rurze ochronnej stalowej Ø273,058 mm oraz Ø90 mm w rurze ochronnej stalowej Ø159,045 mm - przewiert
  - proj. przekroczenie drogi gminnej Nr 10861OR kanalizacją sanitarną Ø200 mm w rurze ochronnej stalowej Ø323,98 mm - przewiert
  - proj. przepompownia ścieków sanitarnych
  - proj. ogrodzenie - nie objęte wnioskiem zgłoszenia robót budowlanych
  - proj. ubezpieczenie skarpy cieków "bez nazwy" - nie objęte wnioskiem zgłoszenia robót budowlanych
  - linie rozgraniczające teren inwestycji zgodnie z decyzją o ustaleniu lokalizacji celu publicznego znak. BI 6733.2.2020 z dnia 12.05.2020r.

STAROSTA RZESZÓW  
Na podstawie art. 28 b ust. 1 ustawy z dnia 17 maja 1994 r. Prawo geodezyjne i kartograficzne (Dz. U. z 2016 r. poz. 1017) w sprawie PODGIK w Rzeszowie ul. Bernardyńska 7  
w dniu 28.03.2019  
PRZEPROWADZONO KOORDYNACJĘ USTYUWNIENIA  
PROJEKTOWANYCH SIŁCZ UZBROJENIA TERENU  
PRZYŁĄCZY I SPORZĄDZONO PROTOKÓŁ Z NARADY  
Z URZĘDNIKAMI  
PODGIK 440... 41.33... 2019  
mgr inż. Grzegorz Rydybacho  
(dokumentacja)

URZĄD GMINY  
36-042 LUBENIA  
powiat rzeszowski  
wpisano  
22.07.2020  
mgr inż. Grzegorz Rydybacho  
inż. Waldemar Skowron

ZARZĄD DRÓG POWIATOWYCH  
w Rzeszowie  
35-317 Rzeszów, ul. Piłsudskiego 149  
Pismo: 017/29/155/19/2020  
tel. (17) 843-41-34, 733-44-94, fax 823-41-13

NAZWA INWESTYCJI:	BUDOWA SIŁCZ I PRZYŁĄCZY KANALIZACJI SANITARNEJ WRAZ Z PRZEPOMPOWNIAMI ŚCIEKÓW I PRZYŁĄCZAMI ELEKTRYCZNYMI W MIEJSCOWOŚCI LUBENIA GMINA LUBENIA
INWESTOR:	Gmina Lubenia Lubenia 131 36-042 Lubenia
JEDNOSTKA PROJEKTOWA:	DESIGN FOR INDUSTRY ul. Ignacego Solarza 2/3 35-118 Rzeszów
FAZA OPACZNIOWANIA:	PROJEKT BUDOWLANY
BRANŻA:	SANITARNIA
NAZWA RYSUNKU:	PROJEKT ZAGOSPODAROWANIA TERENU
NUMER RYSUNKU:	1.1
PROJEKTANT:	mgr inż. Szymon Dyląg
SPRAWDZAJĄCY:	mgr inż. Kinga Stróża-Miloboda
PROJEKTANT:	mgr inż. Tomasz Smył
ASYSTENT PROJEKTANTA:	mgr inż. Patryk PSZONKA
MIEJSCOWOŚĆ:	RZESZÓW, WRZESIEŃ 2020 R