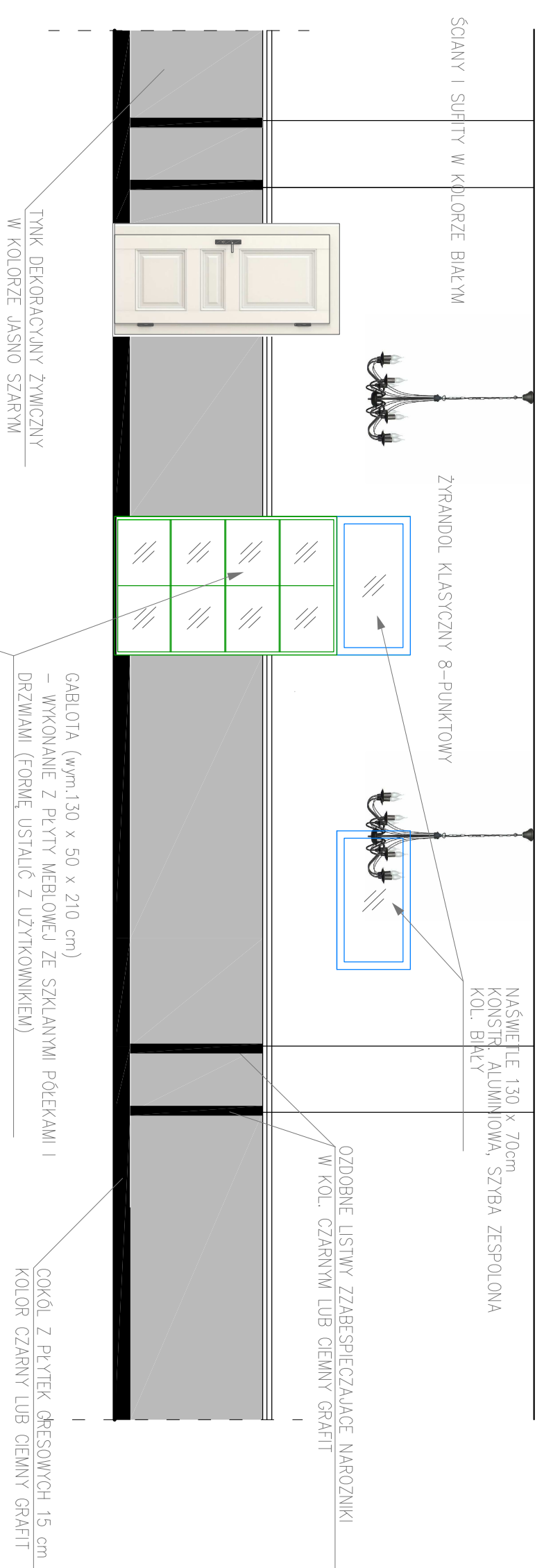
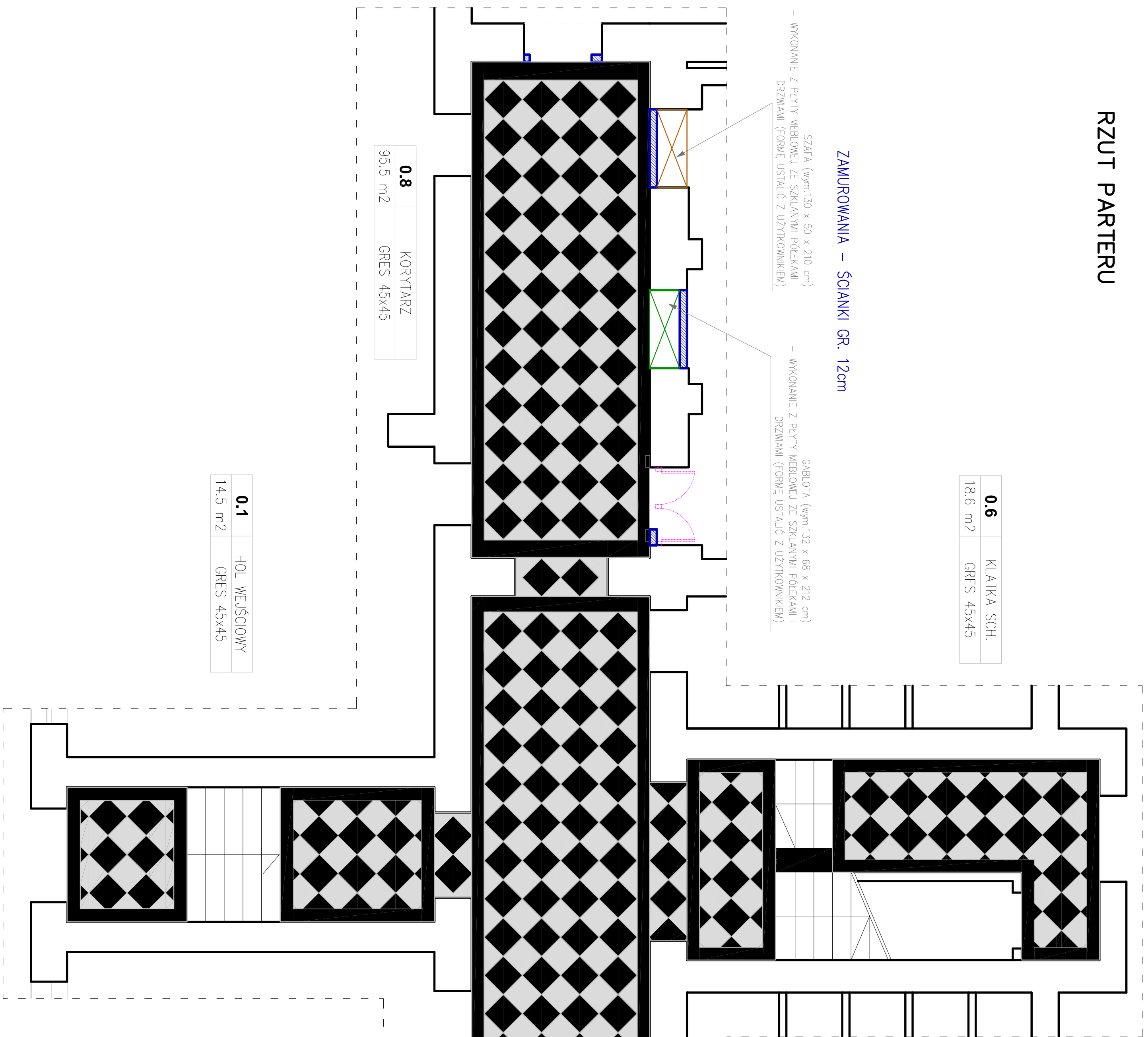


ROZWIŃCIE ŚCIANY



RZUT PARTERU



WYMIANA POSADZEK PARTERU

- Projekt zakłada wymianę posadzek w części komunikacyjnej parteru.
- Istniejące posadzki korytarzy w formie listwki i płytek przeznaczona się do skucia.
- Po skuciu starych warstw nawierzchnię podług należy wykonać maszynoprzecznaczonymi do napraw betonu lub w zależności od potrzeb wylewkami samopoziomującymi.
- Na przygotowane i zagwarantowane nowe podłoża należy ułożyć płytki gresowe 45x45cm (antyposlizgowość min. R10) w karo na kleju mineralnym wg wzoru projektu nowej posiadki.
- Należy przyjąć system naprawy podłoża i klejenia płytek wykonanego producenta systemu który należy udokumentować wpisem do dziennika budowy.

GABLOTY

- Projekt zakłada wykonanie dwóch gablot wystawowych o wym. 130 x 50 x 210 dostępnych z korytarzy
- Konstrukcja z płyty meblowej białej
- Zamknięcie gablot drzwiami ze szkła bezramowego, wyposażonymi w zamek systemowy
- Półki w gablotach szklane
- Gabloty wyposażyc w podświetlenie LED
- Szczegółowa forma uzgodnić z Użytkownikiem
- Nad gablotą na ścianie – nadświetle o konstr. aluminiowej z szybą zespoloną w kol. białym

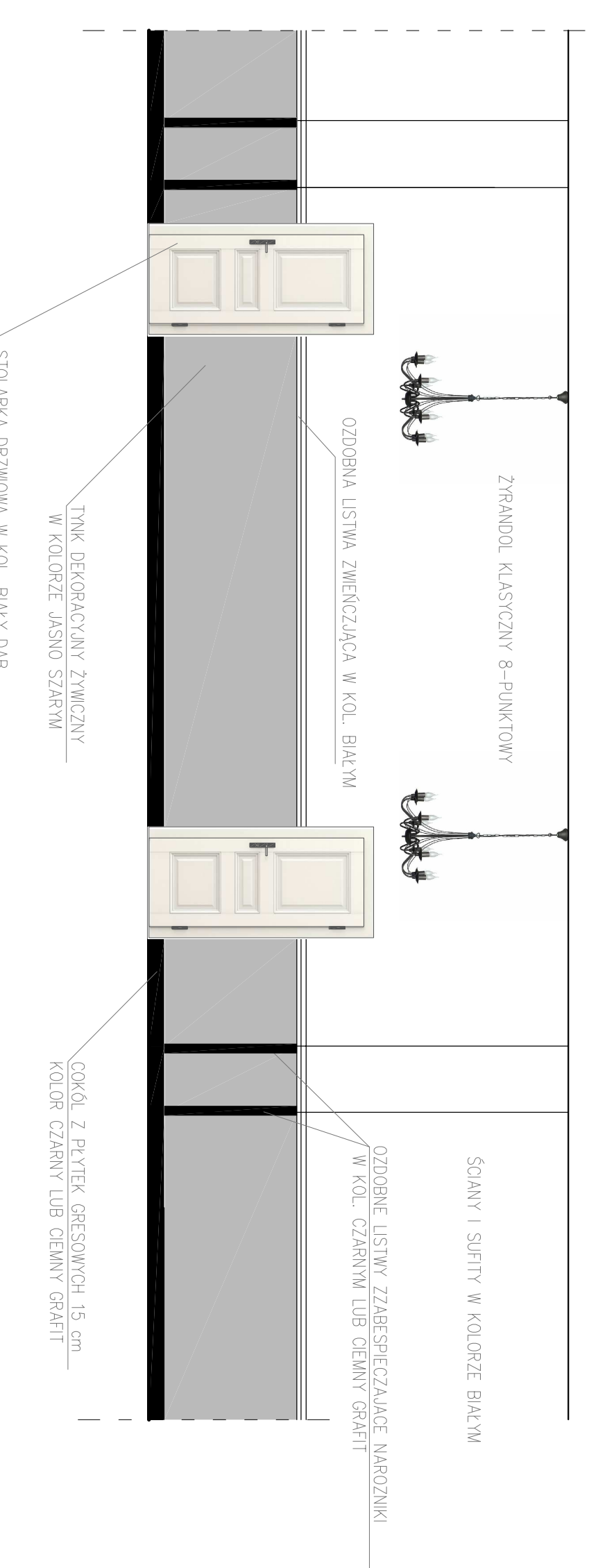
SZAFY WNEKOWE

- Projekt zakłada wykonanie dwóch szaf o wym. 130 x 50 x 210 dostępnych z sół
- Konstrukcja z płyty meblowej
- Szczegółowa forma uzgodnić z Użytkownikiem

NASWIETLA

- Projekt zakłada wykonanie 4 szt. naswietli w korytarzach
- O wym. 130 x 70 cm,
- Naswietla wykonać w białej ramie aluminiowej z szybą zespoloną
- Naswietla montować na ścianie ponad szafami wnekowymi i gablotami

ROZWIŃCIE ŚCIANY



TIETUM , TECTUM ARCHITECT GRZEGORZ BAŁOREK , 38-531 STALOWA 581, TEL. 502 668 192 Kopenhaga lubi udzielać opinii, odwiedzić i zobaczyć. Firma TECTUM. Rozbudowa i modernizacja obiektu biurowego (Dz. U. 3394, nr 24, str. 89)	
ROZWIŃCIE ŚCIANY	
DETALE – POSADZKI, ŚCIANY, LAMPERIE, GABLOTY	
Temat:	
zesp. autorstwa:	
mgr. inż. arch. GRZEGORZ BAŁOREK spec. architektoniczna	mgr. inż. arch. WIOJA /044/2018 spec. architektoniczna
projekt:	skala:
05.2023	A2
NR PROJEKTU:	

REKONT PARTERU ZSZ NA DZ. 1072/A W BIECZU
Z DOSTOSOWANIEM DLA OSÓB NIEPEŁOSPRAWNYCH

PROJEKT WYKONAWCZY

ARCHITEKTURA

05.2023

NR PROJEKTU: